

**„eRzecznawcy Królewicz i Wspólnicy Sp.Jawna”**  
ul. Kopijników 75A, 03-274 Warszawa

**OCENA TECHNICZNA**

**Nr CFM202401181**

**Data badania – 31 stycznia 2024r.**

**Rzecznawca - Dariusz Rejowski**

**Zleceniodawca:** Carefleet S.A.  
**Adres:** ul. Legnicka 48 bud. C-D, 54-202 Wrocław  
**Zakres oceny:** Określenie wartości pojazdu dla potrzeb sprzedaży w trybie przetargu.

**Dane techniczne:**

Nr rejestracyjny: WX4674C

Marka pojazdu: OPEL  
Model: ASTRA V 1.2 T GS LINE S&S  
Kolor: srebrny

Rodzaj nadwozia: Kombi  
Rodzaj pojazdu: Osobowy  
Liczba drzwi: 5  
Liczba miejsc: 5  
Wskazania licznika [km]: 56748  
Nr fabryczny (VIN): W0VBF8EW3L8023061  
Rok produkcji: 2020  
Rok produkcji – uwaga: Pojazd z polskiej sieci dealerskiej  
Masa całkowita (kg): 1870  
Masa własna (kg): 1321  
Rodzaj paliwa: Benzyna  
Norma EURO: 6  
Typ silnika: zapłon iskrowy  
Układ/liczba cyl.: R3  
Pojemność [cm<sup>3</sup>]: 1199  
Moc [kW]: 107.00

Data pierwszej rejestracji w kraju: 09.04.2020

Pojazd zbadano w Magnicach k/Wrocławia na parkingu EFL S.A. w obecności zleceniodawcy.

**UWAGI:**

Pojazd zarejestrowany CAREFLEET S.A. ul. Legnicka 48 bud. C-D 54-202 Wrocław  
na:

1. Dowód rejestracyjny: DR/BAQ1564577
2. Data następnego badania technicznego: 21.03.2025r.
3. Kluczyki ilość kompletów: 2 (Dwa klucze zintegrowane z pilotem centralnego zamka)
4. Dokumentacja eksploatacyjna pojazdu: instrukcja obsługi - jest, książka przeglądów - jest
5. Liczba wpisów w książce serwisowej - 2: 19110 km, 25238 km dnia 11-04-2022

**WYNIKI BADANIA :**

**I. Silnik stwierdzono:** Układ smarowania - poziom oleju na wskaźniku kontrolnym w normie. Poziom cieczy w zbiorniku wyrównawczym układu chłodzenia - powyżej min. Rozruch i praca silnika w warunkach parkingowych w normie. Komora silnika zabrudzona eksploatacyjnie. Zaleca się sprawdzenie pracy silnika w warunkach drogowych.

**II. Podwozie stwierdzono:** Działanie układu hamulcowego i kierowniczego w warunkach parkingowych w normie. Zaleca się sprawdzenie układów podwozia pojazdu w warunkach drogowych.

**III. Układ przeniesienia napędu stwierdzono:** Obręcze kół - aluminiowe 4 sztuk, koło dojazdowe - stalowe. Felga LP – zarysowania, Felga LT – zarysowania. Skrzynia biegów - manualna 6 biegowa. Działanie skrzyni biegów w warunkach parkingowych w normie. Napęd na przednią oś. Zaleca się sprawdzenie układów przeniesienia napędu w warunkach warsztatowych i wykonanie przeglądu.

**IV. Nadwozie stwierdzono:** Barwa nadwozia srebrna

Zderzak przód: Odpryski

Atrapa przednia: Odpryski

Pokrywa przednia: Odpryski

Szyba czołowa: Odpryski

Drzwi LP: Zarysowania

Drzwi LT: Zdeformowanie / Wgniecenie / Zarysowania

Błotnik / ściana boczna LT: Odpryski / Zarysowania

Pokrywa tylna / drzwi tyłu: Odpryski

Zderzak tył: Odpryski / Zarysowania

Zmierzona grubość powłoki lakierowej: pokrywa P - 110  $\mu\text{m}$ , błotnik PP - 110  $\mu\text{m}$ , drzwi PP - 110  $\mu\text{m}$ , drzwi TP - 120  $\mu\text{m}$ , poszycie TP - 120  $\mu\text{m}$ , pokrywa T - 120  $\mu\text{m}$ , poszycie TL - 130  $\mu\text{m}$ , drzwi TL - 120  $\mu\text{m}$ , drzwi PL - 110  $\mu\text{m}$ , błotnik PL - 110  $\mu\text{m}$ , dach - 110  $\mu\text{m}$ , próg P - 60  $\mu\text{m}$ , próg L - 100  $\mu\text{m}$

**V. Wnętrze stwierdzono:** Roleta / półka bagażnika: Zarysowania

Nakładka słupka D: Zarysowania

Układ klimatyzacji wymaga sprawdzenia szczelności, uzupełnienia czynnika roboczego oraz oczyszczenia parownika i układu dolotowego powietrza do wnętrza.

**VI. Wyposażenie, stwierdzono:** Automatyczny włącznik świateł z czujnikiem tunelu

Czujnik deszczu

Fotel kierowcy AGR z regulacją w 8 kierunkach, z elektryczną reg. lędźwiową i reg. długości siedziska

Fotel kierowcy z regulacją wysokości

Kierownica skórzana

Kieszenie w oparciach foteli przednich

Komputer pokładowy

Konsola centralna z przesuwanym podłokietnikiem i zamykanym schowkiem

Lampki do czytania z tyłu

Lusterka boczne regulowane elektrycznie i ogrzewane w kolorze nadwozia

Lusterka podświetlane w osłonach przeciwsłonecznych

Lusterko wsteczne światłoczułe

Mocowania fotelików dziecięcych ISOFIX w 2. rzędzie foteli

Napinacze przednich pasów bezpieczeństwa

Nawiew wentylacji-ogrzewania w drugim rzędzie siedzeń

Podsufitka w kolorze czarnym

Poduszki powietrzne przednie i boczne kierowcy i pasażera oraz kurtynowe poduszki w obu rzędach

Reflektory przednie LED

Relingi dachowe ozdobne chromowane

Spojler tylny  
 Sterowanie radiem z kierownicy  
 System monitorujący ciśnienie w oponach  
 System Multimedia z USB, Bluetooth, kolorowy ekran dotykowy 7", 6 głośników, obsługa głosowa, ACP, AA  
 System ostrzegania o niezamierzonej zmianie pasa ruchu z układem utrzymania pasa ruchu  
 System przypominania o zapięciu pasów, przód i tył  
 Szyby elektrycznie podnoszone z przodu i z tyłu  
 Światła do jazdy dziennej LED  
 Tapicerka materiałowa, czarna  
 Tempomat z ogranicznikiem prędkości  
 Tylne oparcie składane, dzielone 60:40  
 Układ stabilizacji toru jazdy ESP z TCS i ABS  
 Układ wspomagania ruszania pod górę HSA  
 Wskaźnik odległości do pojazdu poprzedzającego z ostrzeganiem przed kolizją i aut. hamowania  
 Wyświetlacz graficzny wskaźników kierowcy  
 Alarm  
 Felgi aluminiowe 17, 5 podwójnych lekko zakrzywionych ramion, z ogumieniem  
 Lakier metaliczny/brylantowy  
 Pakiet Komfort  
 Klimatyzacja automatyczna, 2-strefowa, sterowana elektronicznie z czujnikiem wilgotności  
 Pakiet Zimowy 1  
 Pakiet Parkingowy  
 Czujniki odległości przy parkowaniu - przód i tył  
 Kamera cofania  
 Lusterka boczne składane elektrycznie

## VII. Wyposażenie dodatkowe:

## VIII. Ogumienie :

Opona	Producent	Rozmiar	Stopień zużycia (szacunkowo)
PL zima	Goodyear	225/45/17	30%
PP zima	Goodyear	225/45/17	30%
TL zima	Goodyear	225/45/17	30%
TP zima	Goodyear	225/45/17	30%
dojazdowa	Continental	115/70/16	0%

Sporządzono w 2 egzemplarzach.

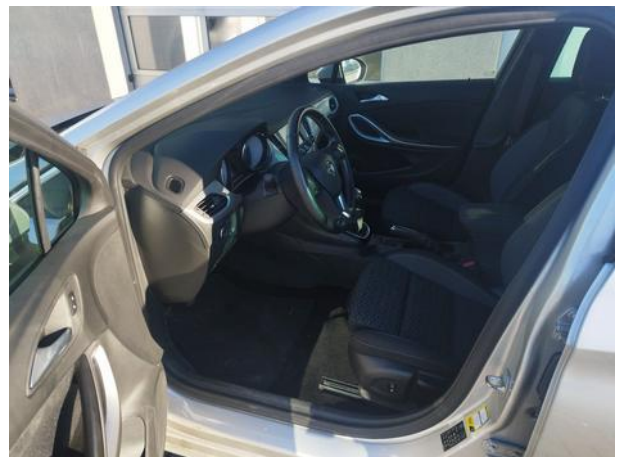
Do oceny dołączono 84 fotografii cyfrowych.

**Niniejsza opinia nie jest ekspertyzą stanu technicznego pojazdu ani gwarancją niezawodności zespołów i podzespołów pojazdu, została sporządzona wyłącznie na podstawie oględzin w warunkach istniejących w miejscu badania. Opinia określa wyłącznie szacunkową wartość rynkową pojazdu i może być wykorzystana tylko przez zlecającego. Sporządzający opinię zastrzega się, że nie ponosi odpowiedzialności za wady ukryte pojazdu, wady prawne, błędy w dokumentacji pojazdu i błędy montażu. Opinia została sporządzona bezstronnie.**

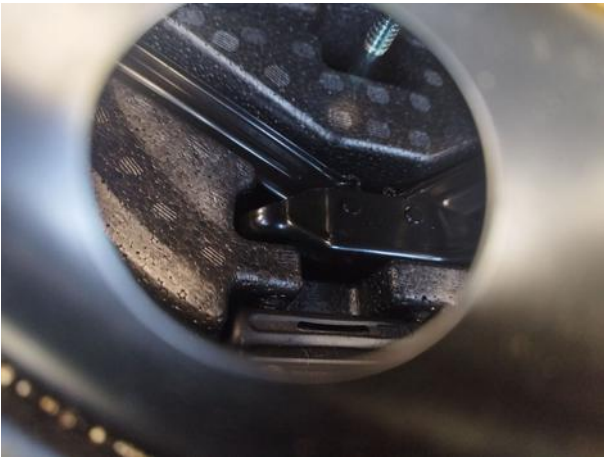
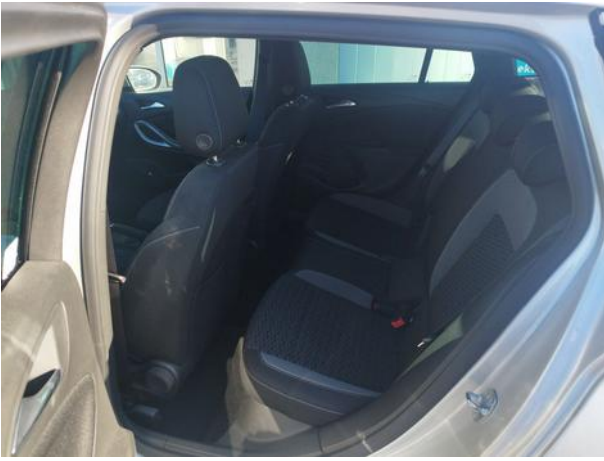
Rzecznawca , data: 31 stycznia 2024

.....

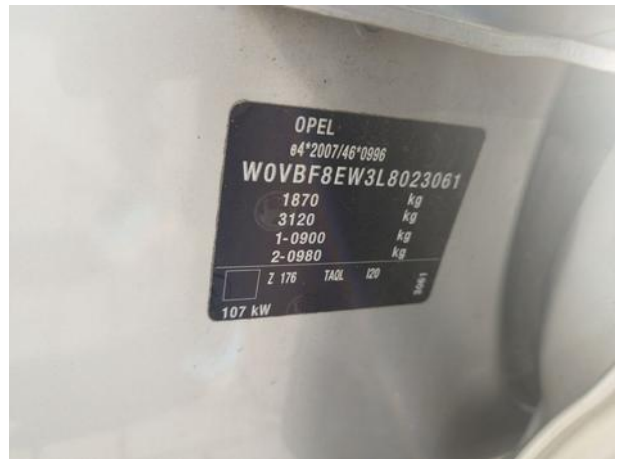
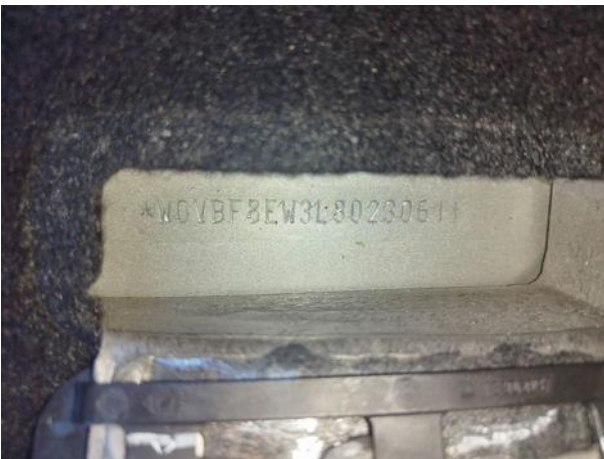
Dokumentacja fotograficzna do opinii CFM202401181



Dokumentacja fotograficzna do opinii CFM202401181



Dokumentacja fotograficzna do opinii CFM202401181



Dokumentacja fotograficzna do opinii CFM202401181

