

„eRzecznawcy Królewicz i Wspólnicy Sp.Jawna”
ul. Kopijników 75A, 03-274 Warszawa

OCENA TECHNICZNA
Nr CFM202402156
Data badania – 05 marca 2024r.
Rzecznawca - Piotr Kucharski

Zleceniodawca: Carefleet S.A.
Adres: ul. Legnicka 48 bud. C-D, 54-202 Wrocław
Zakres oceny: Określenie wartości pojazdu dla potrzeb sprzedaży w trybie przetargu.

Dane techniczne:

Nr rejestracyjny: WW032YJ

Marka pojazdu: FORD
Model: FOCUS
Kolor: szary

Rodzaj nadwozia: Kombi
Rodzaj pojazdu: osobowy
Liczba drzwi: 5
Liczba miejsc: 5
Wskazania licznika [km]: 140554
Nr fabryczny (VIN): WF06XXGCC6JL22996
Rok produkcji: 2018
Rok produkcji – uwaga: Pojazd z polskiej sieci dealerskiej
Masa całkowita (kg): 1900
Masa własna (kg): 1275
Rodzaj paliwa: Benzyna
Norma EURO: 6
Typ silnika: zapłon iskrowy
Układ/liczba cyl.: R4
Pojemność [cm³]: 1499
Moc [kW]: 110.00

Data pierwszej rejestracji w kraju: 19.06.2018

Pojazd zbadano w Magnicach k/Wrocławia na parkingu EFL S.A. w obecności zleceniodawcy.

UWAGI:

Pojazd zarejestrowany CAREFLEET S.A. ul. Legnicka 48 bud. C-D 54-202 Wrocław
na:

1. Dowód rejestracyjny: DR/BAO 2723197
2. Data następnego badania technicznego: 06.06.2024r.
3. Kluczyki ilość kompletów: 2 (Dwa klucze, w tym jeden z pilotem centralnego zamka)
4. Dokumentacja eksploatacyjna pojazdu: instrukcja obsługi - jest, książka przeglądów - jest
5. Liczba wpisów w książce serwisowej: 1: 20567km z dnia 29/05/2019

WYNIKI BADANIA :

I. Silnik stwierdzono: Układ smarowania - poziom oleju na wskaźniku kontrolnym w normie. Poziom ciecchy w zbiorniku wyrównawczym układu chłodzenia - powyżej min. Rozruch i praca silnika w warunkach parkingowych w normie. Komora silnika zabrudzona eksploatacyjnie. Zaleca się sprawdzenie pracy silnika w warunkach drogowych.

II. Podwozie stwierdzono: Działanie układu hamulcowego i kierowniczego w warunkach parkingowych w normie. Zaleca się sprawdzenie układów podwozia pojazdu w warunkach drogowych

III. Układ przeniesienia napędu stwierdzono: Obręcze kół - aluminiowe 4 sztuk, koło dojazdowe - stalowe. Skrzynia biegów - manualna 6 biegowa. Działanie skrzyni biegów w warunkach parkingowych w normie. Napęd na przednią oś. Zaleca się sprawdzenie układów przeniesienia napędu w warunkach warsztatowych i wykonanie przeglądu.

IV. Nadwozie stwierdzono: Barwa nadwozia szara.

Zderzak tył: Zarysowania

Zderzak przód: Zarysowania

Drzwi PL: Zarysowania

Błotnik PL: Zarysowania

Błotnik TL: Odpryski

Felga TP: Zarysowania

Drzwi TP: Zarysowania

Felga PP: Zarysowania

Zmierzona grubość powłoki lakierowej: pokrywa P - 120 μ m, błotnik PP - 120 μ m, drzwi PP - 160 μ m, drzwi TP - 120 μ m, poszycie TP - 130 μ m, pokrywa T - 130 μ m, poszycie TL - 160 μ m, drzwi TL - 130 μ m, drzwi PL - 120 μ m, błotnik PL - 120 μ m, dach - 130 μ m, próg L - 90 μ m, próg P - 70 μ m

V. Wnętrze stwierdzono: Kokpit: Zarysowania

Podsufitka lewa: Zabrudzenia

Wnętrze bagażnika: Zarysowania

Fotel PP: Zarysowanie

Układ klimatyzacji wymaga sprawdzenia szczelności, uzupełnienia czynnika roboczego oraz oczyszczenia parownika i układu dolotowego powietrza do wnętrza.

VI. Wyposażenie, stwierdzono: ABS

Airbag 6 sztuk: poduszki powietrzne czołowe i boczne dla kierowcy i pasażera, kurtyny powietrzne

Dywaniki welurowe z przodu

Dźwignia zmiany biegów wykończona skórą

EBD - elektroniczny rozdział sił hamowania

Elektroniczny układ stabilizacji toru jazdy ESC (zaw. TA, EBA i TVC)

Elektrycznie sterowane szyby przednie

Inteligentny System Bezpieczeństwa (IPS)

Kierownica skórzana

Kluczyk Ford My Key

Kolumna kierownicy skórzana regulowana w dwóch płaszczyznach

Komputer pokładowy

Konsola centralna z podłokietnikiem, otwartym schowkiem, gniazdem USB i 2 gniazdkami 12V

Lusterka boczne regulowane elektrycznie

Lusterka boczne w kolorze nadwozia

Radio CD/MP3 z Ford Sync i AppLink 6 głośników (4,2-calowy wyświetlacz, Bluetooth, AUX-IN, USB,

iPod)

System monitorowania ciśnienia w ogumieniu

Światła do jazdy dziennej

Światła przeciwmgielne, przód

Tapicerka materiałowa Twist

Uchwyty ISOFIX do mocowania fotelika dziecięcego na tylnej kanapie

Układ wspomagający ruszanie na wzniesieniach HSA

Zamek centralny z pilotem

Czujniki odległości przy parkowaniu - tył

Felgi aluminiowe 16 (wzór 5-ramienny) z ogumieniem

Klimatyzacja dwustrefowa z automatyczną regulacją temperatury (DEATC)

Koło zapasowe dojazdowe

Lakier metalik

Tempomat z funkcją regulowanego układu ograniczania prędkości (ASLD)

VII. Wyposażenie dodatkowe:

VIII. Ogumienie :

Opona	Producent	Rozmiar	Stopień zużycia (szacunkowo)
PL - zima	Falken , Eurowinter	205/55/16	55%
PP - zima	Falken , Eurowinter	205/55/16	55%
TL - zima	Falken , Eurowinter	205/55/16	35%
TP - zima	Falken , Eurowinter	205/55/16	35%
Dojazdowe	Hankook, Temporary	125/70/16	B.D.

Sporządzono w 2 egzemplarzach.

Do oceny dołączono 91 fotografii cyfrowych.

Niniejsza opinia nie jest ekspertyzą stanu technicznego pojazdu ani gwarancją niezawodności zespołów i podzespołów pojazdu, została sporządzona wyłącznie na podstawie oględzin w warunkach istniejących w miejscu badania. Opinia określa wyłącznie szacunkową wartość rynkową pojazdu i może być wykorzystana tylko przez zlecającego. Sporządzający opinię zastrzega się, że nie ponosi odpowiedzialności za wady ukryte pojazdu, wady prawne, błędy w dokumentacji pojazdu i błędy montażu. Opinia została sporządzona bezstronnie.

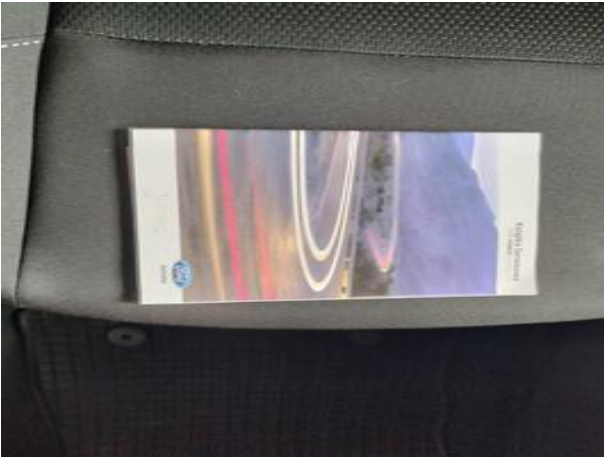
Rzeczoznawca , data: 05 marca 2024

.....

Dokumentacja fotograficzna do opinii CFM202402156



Dokumentacja fotograficzna do opinii CFM202402156





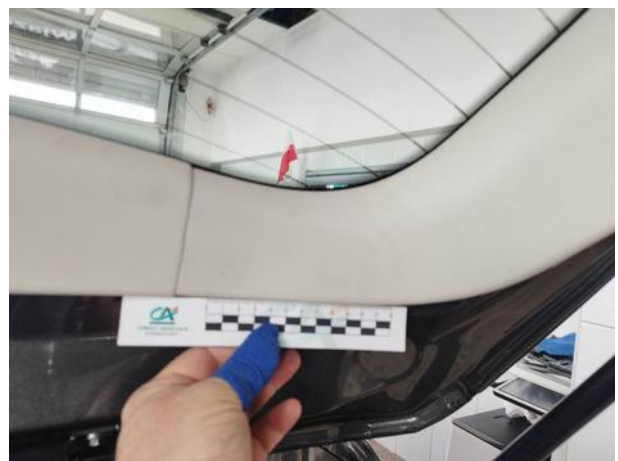


Dokumentacja fotograficzna do opinii CFM202402156

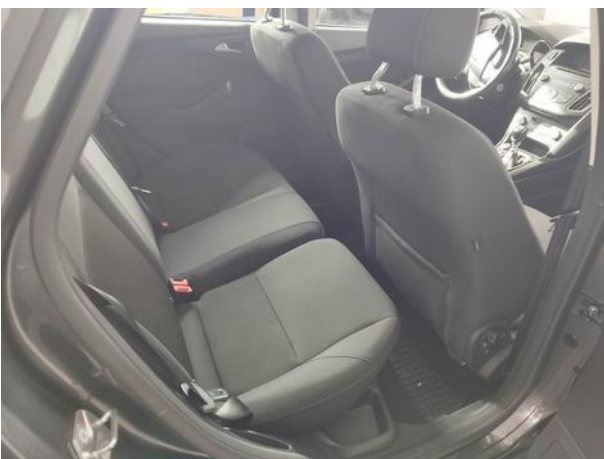
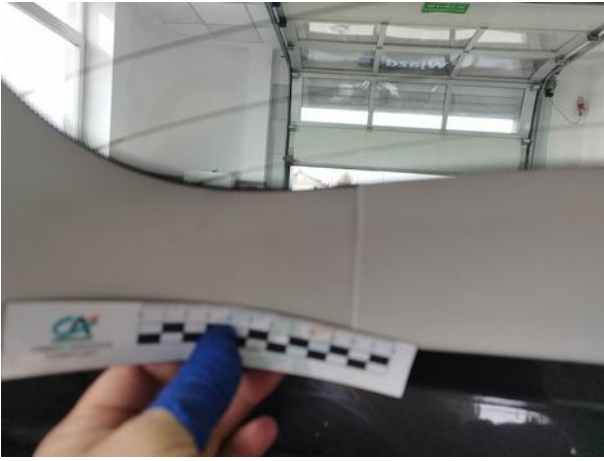


Dokumentacja fotograficzna do opinii CFM202402156





Dokumentacja fotograficzna do opinii CFM202402156



Dokumentacja fotograficzna do opinii CFM202402156



