

**„Moto-Expert Marcin Stachurka”**  
Moto-Expert Marcin Stachurka  
51-519 Wrocław, ul. Gitarowa 37

**OCENA TECHNICZNA**  
**Nr CFM202405122**  
**Data badania – 23 maja 2024r.**  
**Rzeczoznawca - Dominik Wilk**

**Zleceniodawca:** Carefleet S.A.  
**Adres:** ul. Legnicka 48 bud. C-D, 54-202 Wrocław  
**Zakres oceny:** Określenie wartości pojazdu dla potrzeb sprzedaży w trybie przetargu.

**Dane techniczne:**

Nr rejestracyjny: WW366YK

Marka pojazdu: FORD  
Model: FOCUS 1.6 GOLD X KOMBI  
Kolor: GRANATOWY

Oznaczenie: FORD FOCUS 1.6 125KM GOLD X KOMBI  
Rodzaj nadwozia: Kombi  
Rodzaj pojazdu: SAMOCHÓD OSOBOWY  
Liczba drzwi: 5  
Liczba miejsc: 5  
Wskazania licznika [km]: 156707  
Nr fabryczny (VIN): WF06XXGCC6JJ46605  
Rok produkcji: 2018  
Rok produkcji – uwaga: Pojazd z polskiej sieci dealerskiej.  
Masa całkowita (kg): 1825  
Masa własna (kg): 1237  
Rodzaj paliwa: Benzyna  
Norma EURO: 6  
Typ silnika: ZI  
Układ/liczba cyl.: R4  
Pojemność [cm<sup>3</sup>]: 1596  
Moc [kW]: 92.00

Data pierwszej rejestracji w kraju: 29.05.2018

Pojazd zbadano w Magnicach k/Wrocławia na parkingu EFL S.A. w obecności zleceniodawcy.

**UWAGI:**

Pojazd zarejestrowany na: CAREFLEET S.A. II ODDZIAŁ W WARSZAWIE  
933004688  
02-092 WARSZAWA  
ŻWIRKI I WIGURY 18A

1. Dowód rejestracyjny: BAO3404366
2. Data następnego badania technicznego: 26.05.2024r.
3. Kluczyki ilość kompletów: 2 (1 klucz bez pilota.)
4. Dokumentacja eksploatacyjna pojazdu: instrukcja obsługi - jest, książka przeglądów - jest

5. 1. Termin badania technicznego – 26.05.2024.
2. Książka serwisowa z ostatnim wpisem przy przebiegu 24485km, instrukcja obsługi – pojazd wyposażony.

## **WYNIKI BADANIA :**

**I. Silnik stwierdzono:** Rozruch oraz praca silnika w warunkach parkingowych w normie. Układ smarowania - poziom oleju na wskaźniku kontrolnym – powyżej min. Poziom cieczy w zbiorniku wyrównawczym układu chłodzenia – powyżej min. Komora silnika zabrudzona eksploatacyjnie, rozdarta mata wygłuszająca pokrywy komory silnika. Zaleca się sprawdzenie pracy silnika w warunkach drogowych.

**II. Podwozie stwierdzono:** Działanie układu hamulcowego i kierowniczego w warunkach parkingowych w normie. Układ wydechowy – pokryty korozją. Zaleca się sprawdzenie układów podwozia pojazdu w warunkach drogowych.

**III. Układ przeniesienia napędu stwierdzono:** Skrzynia biegów – manualna 5 stopniowa. Działanie skrzyni biegów w warunkach parkingowych w normie. Napęd na oś przednią. Zaleca się sprawdzenie układów przeniesienia napędu w warunkach warsztatowych i wykonanie przeglądu. Obręcze kół stalowe 4 sztuki – koła wyposażone w kołpaki. Koło zapasowe dojazdowe - obręcz stalowa.

**IV. Nadwozie stwierdzono:** Barwa nadwozia – granatowa. Zderzak przedni – głębokie zarysowania boku lewego na odcinku ok. 150mm, ubytki lakieru ok. 8mm, 10mm, 12mm na boku prawym, miejscowe głębokie zarysowania w części dolnej, miejscowe odpryski lakieru na poszyciu zewnętrznym. Reflektory – drobne zarysowania kloszy. Szyba czołowa – odprysk z pęknięciem w części górnej, drobne odpryski na powierzchni zewnętrznej, głębokie zarysowanie listwy bocznej lewej. Pokrywa komory silnika – zagięcie poszycia ok. 40mm po stronie prawej, liczne punktowe zagięcia poszycia, drobne zarysowania i odpryski powłoki lakierowej. Błotnik prawy – drobne zarysowania. Drzwi prawe przednie – drobne zarysowania. Drzwi prawe tylne – drobne zarysowania. Poszycie tylne boku prawego – zagięcie punktowe na łuku błotnika w części przedniej, drobne zarysowania. Zderzak tylny – niespasowany z elementami przyległymi po stronie lewej, miejscowe zarysowania. Drzwi tyłu nadwozia – drobne zarysowania. Poszycie tylne boku lewego – zagięcie ok. 20mm na łuku błotnika w części przedniej, drobne zarysowania. Drzwi lewe tylne – drobne zarysowania, niezamocowana uszczelka drzwi w części dolnej. Drzwi lewe przednie – punktowe zagięcie poszycia, drobne zarysowania. Błotnik lewy – zagięcie poszycia ok. 30mm z zarysowaniami, drobne zarysowania. Dach – liczne punktowe zagięcia poszycia, drobne zarysowania. Rama dachu lewa - zagięcie ok. 30mm, punktowe zagięcie. Lusterka boczne – drobne zarysowania.

Zmierzona grubość powłoki lakierowej zewnętrznych metalowych elementów nadwozia:

Poszycie tylne boku lewego – do 1326 $\mu$ m. Pozostałe elementy do 162 $\mu$ m.

Podane przedziały grubości powłoki lakierowej dotyczą punktów pomiarowych. Nie mogą być traktowane jako gwarancja, że grubość powłoki lakierowej w innych punktach nie wykracza poza te przedziały. Pomiar powłoki lakierowej został wykonany urządzeniem będącym w posiadaniu rzeczoznawcy. Pomiar wykonany innym przyrządem może się różnić.

**V. Wnętrze stwierdzono:** Deska rozdzielcza i poszycia tapicerskie wnętrza pojazdu – miejscowe zarysowania z ubytkami tworzywa, tapicerka drzwi prawy przód, prawy tył oraz pokrywy bagażnika - miejscowe głębokie zarysowania. Tapicerka drzwi prawy tył - rozdarcie poszycia ok. 10mm. Poszycia tapicerskie foteli przednich, kanapy tylnej, wykładzin podłogi i podsufitki – liczne zabrudzenia, przetarcie poszycia oparcia fotela kierowcy ok. 50mm. Układ klimatyzacji wymaga sprawdzenia szczelności, uzupełnienia czynnika roboczego oraz oczyszczenia parownika i układu dolotowego powietrza do wnętrza.

**VI. Wyposażenie, stwierdzono:** Elektrycznie regulowane szyby przednie.  
Limiter prędkości.  
Wspomaganie ruszania na wzniesieniu.

**VII. Wyposażenie dodatkowe:**

- ABS
- ASR
- Czujniki ciśnienia w ogumieniu
- Fotel kierowcy z manualną regulacją wysokości
- Immobilizer
- Kierownica skórzana
- Kierownica wielofunkcyjna
- Klimatyzacja
- Komputer pokładowy
- Lusterka boczne sterowane elektrycznie
- Poduszka kierowcy
- Poduszka Pasażera
- Poduszki boczne
- Radio CD
- Roleta bagażnika
- Światła do jazdy dziennej
- Światła przeciwmgielne
- Tempomat
- Uchwyty ISOFIX
- Wskaźnik temperatury zewnętrznej
- Wspomaganie układu kierowniczego
- Zamek centralny zdalnie sterowany

**VIII. Ogumienie :**

Opona	Producent	Rozmiar	Stopień zużycia (szacunkowo)
Prawy przód	Michelin Primacy 3	205/55R16	75%
Lewy przód	Michelin Primacy 3	205/55R16	75%
Prawy tył	Michelin Primacy 3	205/55R16	75%
Lewy tył	Michelin Primacy 3	205/55R16	75%
Zapas	Hankook S300	T125/70R16	20%

Sporządzono w 2 egzemplarzach.

Do oceny dołączono 109 fotografii cyfrowych.

**Niniejsza opinia nie jest ekspertyzą stanu technicznego pojazdu ani gwarancją niezawodności zespołów i podzespołów pojazdu, została sporządzona wyłącznie na podstawie oględzin w warunkach istniejących w miejscu badania. Opinia określa wyłącznie szacunkową wartość rynkową pojazdu i może być wykorzystana tylko przez zlecającego. Sporządzający opinię zastrzega się, że nie ponosi odpowiedzialności za wady ukryte pojazdu, wady prawne, błędy w dokumentacji pojazdu i błędy montażu. Opinia została sporządzona bezstronnie.**

Rzecznawca , data: 31 maja 2024

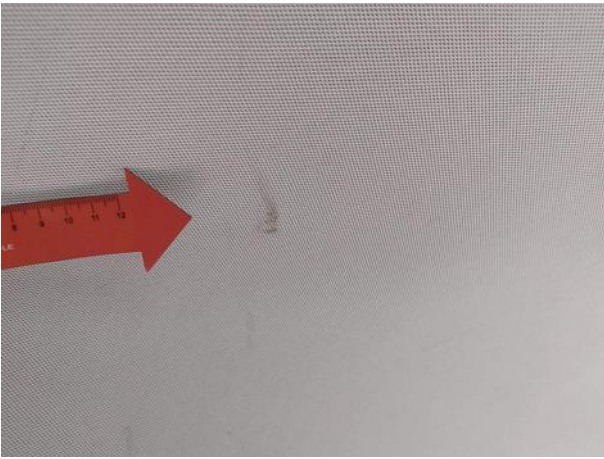
.....

Dokumentacja fotograficzna do opinii CFM202405122



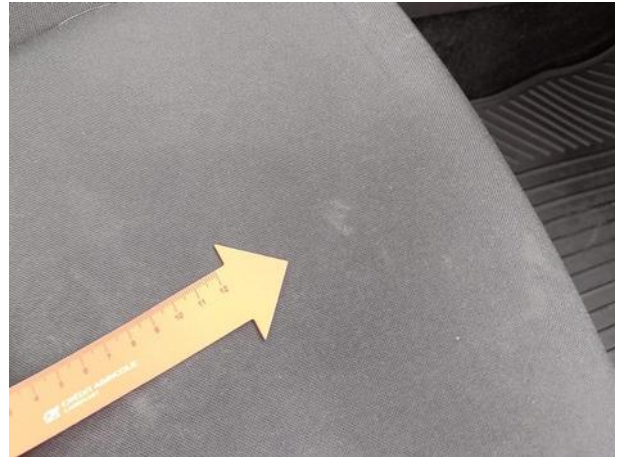




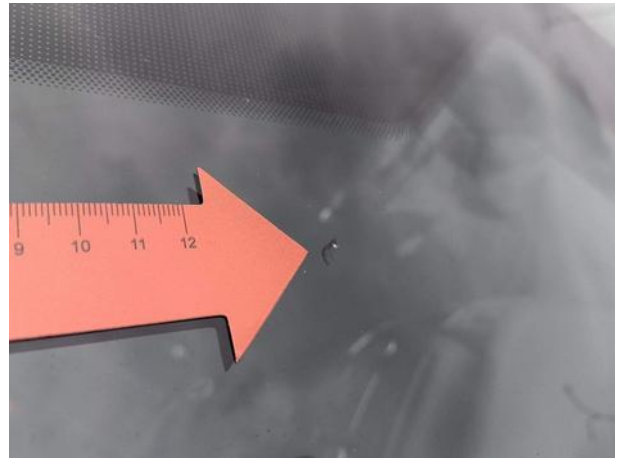
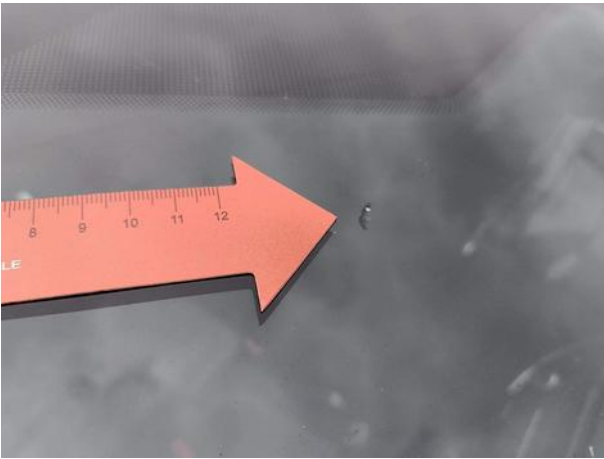




Dokumentacja fotograficzna do opinii CFM202405122



Dokumentacja fotograficzna do opinii CFM202405122



Dokumentacja fotograficzna do opinii CFM202405122

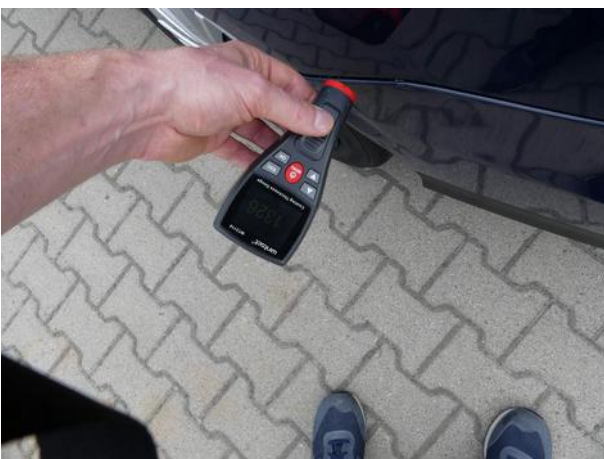












Dokumentacja fotograficzna do opinii CFM202405122

