

**„Moto-Expert Marcin Stachurka”**  
Moto-Expert Marcin Stachurka  
51-519 Wrocław, ul. Gitarowa 37

**OCENA TECHNICZNA**  
**Nr CFM202406005**  
**Data badania – 03 czerwca 2024r.**  
**Rzeczoznawca - Dominik Wilk**

**Zleceniodawca:** Carefleet S.A.  
**Adres:** ul. Legnicka 48 bud. C-D, 54-202 Wrocław  
**Zakres oceny:** Określenie wartości pojazdu dla potrzeb sprzedaży w trybie przetargu.

**Dane techniczne:**

Nr rejestracyjny: DW2NC26

Marka pojazdu: VOLVO  
Model: XC60 B4 B MOMENTUM 2.0 197KM  
Kolor: BIAŁY

Oznaczenie: VOLVO XC60 B4 2.0 197KM MOMENTUM AUTOMAT  
Rodzaj nadwozia: SUV  
Rodzaj pojazdu: SAMOCHÓD OSOBOWY  
Liczba drzwi: 5  
Liczba miejsc: 5  
Wskazania licznika [km]: 79920  
Nr fabryczny (VIN): LYVUZK9VDMB839374  
Rok produkcji: 2021  
Rok produkcji – uwaga: Pojazd z polskiej sieci dealerskiej.  
Masa całkowita (kg): 2400  
Masa własna (kg): 1799  
Rodzaj paliwa: Hybryda  
Norma EURO: 6  
Typ silnika: ZI EE  
Układ/liczba cyl.: R4  
Pojemność [cm<sup>3</sup>]: 1969  
Moc [kW]: 145.00

Data pierwszej rejestracji w kraju: 26.05.2021

Pojazd zbadano w Magnicach k/Wrocławia na parkingu EFL S.A. w obecności zleceniodawcy.

**UWAGI:**

Pojazd zarejestrowany na: CAREFLEET S.A.  
933004688  
54-202 WROCLAW  
LEGNICKA 48 BUD. C-D

1. Dowód rejestracyjny: BAR2208978
2. Data następnego badania technicznego: 26.05.2024r.
3. Kluczyki ilość kompletów: 2
4. Dokumentacja eksploatacyjna pojazdu: instrukcja obsługi - jest, książka przeglądów - jest

5. 1. Termin badania technicznego – 26.05.2024.
2. Książka serwisowa z ostatnim wpisem przy przebiegu 76760km, instrukcja obsługi – pojazd wyposażony.
3. W adnotacjach dowodu rejestracyjnego widnieje wpis "(P2)145,00/10,00".

## **WYNIKI BADANIA :**

**I. Silnik stwierdzono:** Rozruch oraz praca silnika w warunkach parkingowych w normie. Układ smarowania - poziom oleju na wskaźniku kontrolnym – powyżej min. Poziom cieczy w zbiorniku wyrównawczym układu chłodzenia – powyżej min. Komora silnika zabrudzona eksploatacyjnie. Zaleca się sprawdzenie pracy silnika w warunkach drogowych.

**II. Podwozie stwierdzono:** Działanie układu hamulcowego i kierowniczego w warunkach parkingowych w normie. Układ wydechowy – pokryty korozją. Zaleca się sprawdzenie układów podwozia pojazdu w warunkach drogowych.

**III. Układ przeniesienia napędu stwierdzono:** Skrzynia biegów – automatyczna. Działanie skrzyni biegów w warunkach parkingowych w normie. Napęd na oś przednią. Zaleca się sprawdzenie układów przeniesienia napędu w warunkach warsztatowych i wykonanie przeglądu. Obręcze kół ze stopów lekkich 4 sztuki - miejscowe zarysowania. Pojazd wyposażony w zestaw naprawczy do opon z kompresorem.

**IV. Nadwozie stwierdzono:** Barwa nadwozia – biała. Zderzak przedni – odprysk lakieru 10mm w części dolnej, drobne zarysowania i odpryski lakieru na poszyciu zewnętrznym. Reflektory – drobne zarysowania kloszy. Szyba czołowa – drobne odpryski na powierzchni zewnętrznej. Pokrywa komory silnika – drobne zarysowania i odpryski powłoki lakierowej. Błotnik prawy – drobne zarysowania. Drzwi prawe przednie – drobne zarysowania. Drzwi prawe tylne – drobne zarysowania. Poszycie tylne boku prawego – zagięcie ok. 30mm na łuku błotnika, drobne zarysowania. Zderzak tylny – drobne zarysowania. Drzwi tyłu nadwozia – odprysk lakieru po stronie lewej, drobne zarysowania. Poszycie tylne boku lewego – drobne zarysowania. Drzwi lewe tylne – drobne zarysowania. Drzwi lewe przednie – drobne zarysowania. Błotnik lewy – drobne zarysowania. Dach – drobne zarysowania. Lusterka boczne – drobne zarysowania.

Zmierzona grubość powłoki lakierowej zewnętrznych metalowych elementów nadwozia: do 166µm. Podane przedziały grubości powłoki lakierowej dotyczą punktów pomiarowych. Nie mogą być traktowane jako gwarancja, że grubość powłoki lakierowej w innych punktach nie wykracza poza te przedziały. Pomiar powłoki lakierowej został wykonany urządzeniem będącym w posiadaniu rzeczoznawcy. Pomiar wykonany innym przyrządem może się różnić.

**V. Wnętrze stwierdzono:** Deska rozdzielcza i poszycia tapicerskie wnętrza pojazdu – miejscowe drobne zarysowania z ubytkami tworzywa, tapicerka drzwi prawy tył - odkształcenie ok. 10mm w części górnej. Poszycia tapicerskie foteli przednich, kanapy tylnej, wykładzin podłogi – liczne zabrudzenia. Układ klimatyzacji wymaga sprawdzenia szczelności, uzupełnienia czynnika roboczego oraz oczyszczenia parownika i układu dolotowego powietrza do wnętrza.

**VI. Wyposażenie, stwierdzono:** Reflektory w technologii LED.

Układ zapobiegania kolizjom.

Asystent pasa ruchu.

Rozpoznawanie znaków drogowych.

Fotele przednie częściowo sterowane elektrycznie.

Limitery prędkości.

Radioodtwarzacz fabryczny.

**VII. Wyposażenie dodatkowe:**

- ABS

- ASR
- Czujnik odległości przy parkowaniu - tył
- Czujniki ciśnienia w ogumieniu
- Dotykowy ekran
- Elektrycznie podnoszone szyby przednie i tylne
- Elektrycznie sterowany hamulec postojowy
- ESP - układ stabilizacji toru jazdy
- Felgi aluminiowe
- Immobilizer
- Kierownica skórzana
- Kierownica wielofunkcyjna
- Klimatyzacja automatyczna
- Komputer pokładowy
- Lusterka boczne składane
- Lusterka boczne sterowane elektrycznie
- Poduszka kierowcy
- Poduszka kolanowa kierowcy
- Poduszka Pasażera
- Poduszki boczne
- Poduszki-System kurtyn
- Relingi dachowe
- Roleta bagażnika
- Światła do jazdy dziennej
- Tempomat
- Uchwyty ISOFIX
- Wskaźnik temperatury zewnętrznej
- Wspomaganie układu kierowniczego
- Zamek centralny zdalnie sterowany
- Zderzaki w kolorze nadwozia
- Zestaw do naprawy przebitej opony

#### VIII. Ogumienie :

Opona	Producent	Rozmiar	Stopień zużycia (szacunkowo)
Prawy przód	Michelin Pilot Sport 4 SUV	235/60R18	65%
Lewy przód	Michelin Pilot Sport 4 SUV	235/60R18	65%
Prawy tył	Michelin Pilot Sport 4 SUV	235/60R18	65%
Lewy tył	Michelin Pilot Sport 4 SUV	235/60R18	65%

Sporządzono w 2 egzemplarzach.

Do oceny dołączono 51 fotografii cyfrowych.

**Niniejsza opinia nie jest ekspertyzą stanu technicznego pojazdu ani gwarancją niezawodności zespołów i podzespołów pojazdu, została sporządzona wyłącznie na podstawie oględzin w warunkach istniejących w miejscu badania. Opinia określa wyłącznie szacunkową wartość rynkową pojazdu i może być wykorzystana tylko przez zlecającego. Sporządzający opinię zastrzega się, że nie ponosi odpowiedzialności za wady ukryte pojazdu, wady prawne, błędy w dokumentacji pojazdu i błędy montażu. Opinia została sporządzona bezstronnie.**

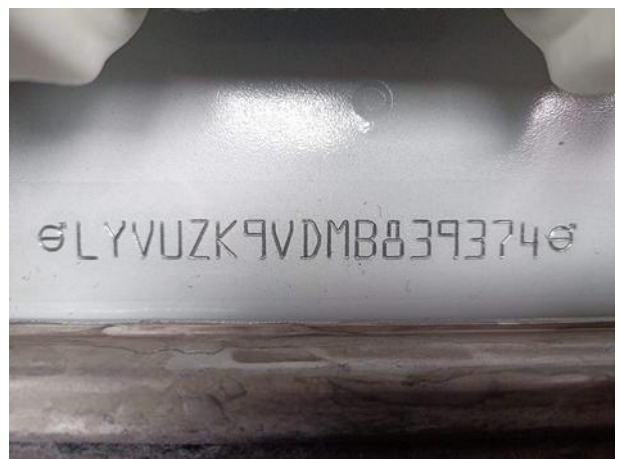
Rzecznawca , data: 08 czerwca 2024

.....

Dokumentacja fotograficzna do opinii CFM202406005



Dokumentacja fotograficzna do opinii CFM202406005



# Dokumentacja fotograficzna do opinii CFM202406005



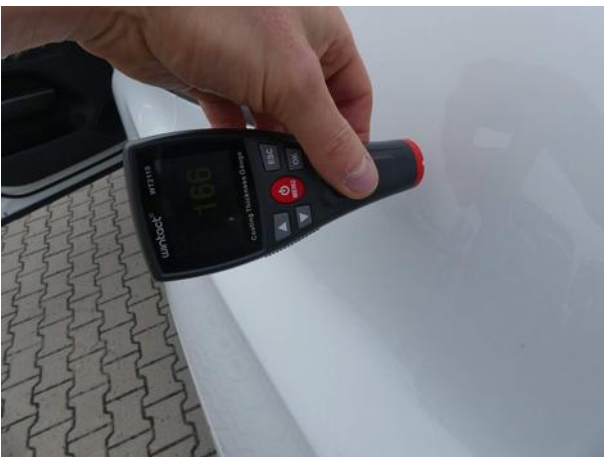
Dokumentacja fotograficzna do opinii CFM202406005





Dokumentacja fotograficzna do opinii CFM202406005





Dokumentacja fotograficzna do opinii CFM202406005

