

„eRzecznawcy Królewicz i Wspólnicy Sp.Jawna”
ul. Kopijników 75A, 03-274 Warszawa

OCENA TECHNICZNA

Nr CFM202404203

Data badania – 07 maja 2024r.

Rzecznawca - Dariusz Rejowski

Zleceniodawca: Carefleet S.A.
Adres: ul. Legnicka 48 bud. C-D, 54-202 Wrocław
Zakres oceny: Określenie wartości pojazdu dla potrzeb sprzedaży w trybie przetargu.

Dane techniczne:

Nr rejestracyjny: DW7EF16

Marka pojazdu: SKODA
Model: RAPID 1.0 TSI AMBITION
Kolor: srebrny

Rodzaj nadwozia: Hatchback
Rodzaj pojazdu: Osobowy
Liczba drzwi: 5
Liczba miejsc: 5
Wskazania licznika [km]: 134934
Nr fabryczny (VIN): TMBAP6NH2K4044949
Rok produkcji: 2019
Rok produkcji – uwaga: Pojazd z polskiej sieci dealerskiej
Masa całkowita (kg): 1644
Masa własna (kg): 1144
Rodzaj paliwa: Benzyna
Norma EURO: 6
Typ silnika: zapłon iskrowy
Układ/liczba cyl.: R3
Pojemność [cm³]: 999
Moc [kW]: 70.00

Data pierwszej rejestracji w kraju: 03.04.2019

Pojazd zbadano w Magnicach k/Wrocławia na parkingu EFL S.A. w obecności zleceniodawcy.

UWAGI:

Pojazd zarejestrowany CAREFLEET S.A. ul. Legnicka 48 bud. C-D 54-202 Wrocław
na:

1. Dowód rejestracyjny: DR/BAP1484169
2. Data następnego badania technicznego: 03.04.2025r.
3. Kluczyki ilość kompletów: 2 (Dwa klucze zintegrowane z pilotem centralnego zamka)
4. Dokumentacja eksploatacyjna pojazdu: instrukcja obsługi - jest, książka przeglądów - brak
5. Elektroniczna książka serwisowa.

WYNIKI BADANIA :

I. Silnik stwierdzono: Układ smarowania - poziom oleju na wskaźniku kontrolnym w normie. Poziom cieczy w zbiorniku wyrównawczym układu chłodzenia - powyżej min. Rozruch i praca silnika w warunkach parkingowych w normie. Komora silnika zabrudzona eksploatacyjnie. Zaleca się sprawdzenie pracy silnika w warunkach drogowych.

II. Podwozie stwierdzono: Działanie układu hamulcowego i kierowniczego w warunkach parkingowych w normie. Zaleca się sprawdzenie układów podwozia pojazdu w warunkach drogowych.

III. Układ przeniesienia napędu stwierdzono: Obręcze kół - aluminiowe 4 sztuk, koło zapasowe - stalowe. Felga LP – zarysowania. Skrzynia biegów - manualna 5 biegowa. Działanie skrzyni biegów w warunkach parkingowych w normie. Napęd na przednią oś. Zaleca się sprawdzenie układów przeniesienia napędu w warunkach warsztatowych i wykonanie przeglądu.

IV. Nadwozie stwierdzono: Barwa nadwozia srebrna
Zderzak przód: Odpryski
Pokrywa przednia: Odpryski / Zaprawki lakiernicze
Błotnik / ściana boczna LT: Odpryski
Pokrywa tylna / drzwi tyłu: Odpryski / Zaprawki lakiernicze

Zmierzona grubość powłoki lakierowej: błotnik PP - 100 μm , drzwi PP - 230 μm , drzwi TP - 150 μm , poszycie TP - 170 μm , pokrywa T - 180 μm , poszycie TL - 170 μm , drzwi TL - 150 μm , drzwi PL - 140 μm , błotnik PL - 150 μm , dach - 170 μm

V. Wnętrze stwierdzono: Kierownica: Przetarcia / Uszkodzenia mechaniczne
Podsufitka lewa: Zabrudzenia

Układ klimatyzacji wymaga sprawdzenia szczelności, uzupełnienia czynnika roboczego oraz oczyszczenia parownika i układu dolotowego powietrza do wnętrza.

VI. Wyposażenie, stwierdzono: 4 głośniki z przodu
ABS - system zapobiegający blokowaniu się kół podczas hamowania
ACS - system pokolizyjny
Airbag 6 sztuk (poduszki czołowe kierowcy i pasażera, boczne poduszki - przód, kurtyny powietrzne)
ASR - system optymalizacji przyczepności podczas przyspieszania
Chromowana ramka wokół grilla
Czujnik odległości przy parkowaniu - tył
Deska rozdzielcza w kolorze czarnym
Dezaktywacja poduszki bezpieczeństwa pasażera z przodu
EDS - elektroniczna blokada mechanizmu różnicowego
Elektryczne podnoszenie szyb, przód
Elektryczne podnoszenie szyb, tył
ESP - system stabilizacji toru jazdy
Filtr przeciwpyłkowy
Fotel kierowcy z manualną regulacją wysokości
Fotel pasażera z manualną regulacją wysokości
Hamulce tarczowe z tyłu
HBA - hydrauliczny system wspomagania nagłego hamowania
Kieszenie w oparciach foteli przednich
Kieszeń na kamizelkę odblaskową pod fotelem kierowcy
Klamki wewnętrzne chromowane
Klamki zewnętrzne w kolorze nadwozia
Klimatyzacja manualna Climatic
Kolumna kierownicy regulowana w pionie/poziomie
Komputer pokładowy

Lampki do czytania - przód
 Lampy tylne przyciemniane
 Lusterka boczne regulowane elektrycznie i podgrzewane
 Lusterka boczne w kolorze nadwozia
 MSR - układ przeciwblokujący przy hamowaniu silnikiem
 Oświetlenie bagażnika
 Pakiet przeglądów 4 lata, do 60 000 km
 Panel instrumentów – Ambition/Style (chromowana ramka obrotomierza i prędkościomierza, komputer)
 Podpowieź zmiany biegu
 Półka nad częścią bagażową
 Przedni podłokietnik ze schowkiem
 Schowek na okulary
 Skrobaczka do szyb w pokrywie wlewu paliwa
 System Start-Stop
 Szyba tylna ogrzewana
 Szyby przyciemniane (barwione)
 Światła do jazdy dziennej LED
 Światła przeciwmgielne
 TPM - system kontroli ciśnienia w ogumieniu
 Trzecie światło STOP
 Tylne oparcie składane, dzielone
 Uchwyt z parasolką pod fotelem pasażera
 Uchwyty ISOFIX na tylnych siedzeniach
 Wykończenie wnętrza - Ambition
 Wyświetlacz Maxi-DOT
 Zamek centralny z pilotem
 Zderzaki w kolorze nadwozia
 Alarm z f. dozoru wnętrza i czujnikiem przechyłu
 Koło zapasowe pełnowymiarowe
 Lakier metalik
 Pakiet Audio
 Easy Light Assistant – czujnik zmierzchu
 Felgi aluminiowe 15 MATONE z ogumieniem 185/60
 Kierownica wielofunkcyjna 3 ramienna skórzana (obsługa: radio + telefon) z małym pakietem skórzanym
 Radio Swing (ekran 6,5 cala, SD, USB, AUX-in)
 SKODA Surround i 2 dodatkowe głośniki z tyłu dla Radia SWING

VII. Wyposażenie dodatkowe:

VIII. Ogumienie :

Opona	Producent	Rozmiar	Stopień zużycia (szacunkowo)
PL Letnie	Sailun,	185/60/15	15%
PP Letnie	Sailun,	185/60/15	15%
TL Letnie	Sailun,	185/60/15	30%
TP Letnie	Sailun,	185/60/15	30%
Zapasowe	Nexen,	185/60/15	15%

Sporządzono w 2 egzemplarzach.

Do oceny dołączono 57 fotografii cyfrowych.

Niniejsza opinia nie jest ekspertyzą stanu technicznego pojazdu ani gwarancją niezawodności zespołów i podzespołów pojazdu, została sporządzona wyłącznie na podstawie oględzin w warunkach istniejących w miejscu badania. Opinia określa wyłącznie szacunkową wartość rynkową pojazdu i może być wykorzystana tylko przez zlecającego. Sporządzający opinię zastrzega się, że nie ponosi odpowiedzialności za wady ukryte pojazdu, wady prawne, błędy w dokumentacji pojazdu i błędy montażu. Opinia została sporządzona bezstronnie.

Rzecznawca , data: 07 maja 2024

.....

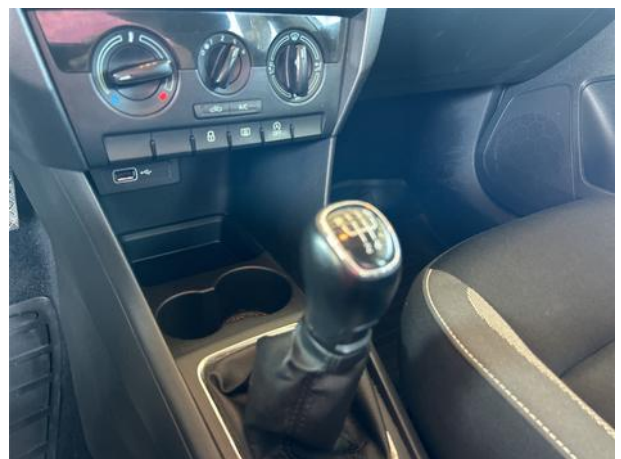
Dokumentacja fotograficzna do opinii CFM202404203



Dokumentacja fotograficzna do opinii CFM202404203



Dokumentacja fotograficzna do opinii CFM202404203

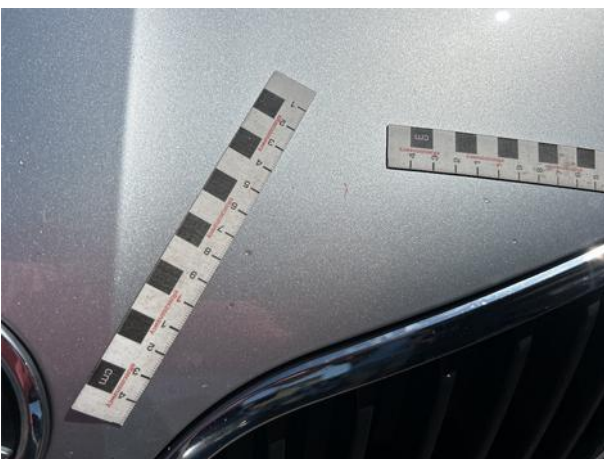


Dokumentacja fotograficzna do opinii CFM202404203



Dokumentacja fotograficzna do opinii CFM202404203





Dokumentacja fotograficzna do opinii CFM202404203



Dokumentacja fotograficzna do opinii CFM202404203

