

„eRzecznawcy Królewicz i Wspólnicy Sp.Jawna”
ul. Kopijników 75A, 03-274 Warszawa

OCENA TECHNICZNA
Nr CFM202403086
Data badania – 18 marca 2024r.
Rzecznawca - Dariusz Rejowski

Zleceniodawca: Carefleet S.A.
Adres: ul. Legnicka 48 bud. C-D, 54-202 Wrocław
Zakres oceny: Określenie wartości pojazdu dla potrzeb sprzedaży w trybie przetargu.

Dane techniczne:

Nr rejestracyjny: WW103SK

Marka pojazdu: VOLKSWAGEN
Model: PASSAT 2.0 TDI EVO BUSINESS DS
Kolor: czarny

Rodzaj nadwozia: Sedan
Rodzaj pojazdu: Osobowy
Liczba drzwi: 4
Liczba miejsc: 5
Wskazania licznika [km]: 176987
Nr fabryczny (VIN): WVVZZZ3CZME023376
Rok produkcji: 2020
Rok produkcji – uwaga: Pojazd z polskiej sieci dealerskiej
Masa całkowita (kg): 2130
Masa własna (kg): 1561
Rodzaj paliwa: Olej napędowy
Norma EURO: 6
Typ silnika: zapłon samoczynny
Układ/liczba cyl.: R4
Pojemność [cm³]: 1968
Moc [kW]: 110.00

Data pierwszej rejestracji w kraju: 03.11.2020

Pojazd zbadano w Magnicach k/Wrocławia na parkingu EFL S.A. w obecności zleceniodawcy.

UWAGI:

Pojazd zarejestrowany CAREFLEET S.A. ul. Legnicka 48 bud. C-D 54-202 Wrocław
na:

1. Dowód rejestracyjny: DR/BAQ4485279
2. Data następnego badania technicznego: 03.11.2025r.
3. Kluczyki ilość kompletów: 2 (Dwa klucze zintegrowane z pilotem centralnego zamka)
4. Dokumentacja eksploatacyjna pojazdu: instrukcja obsługi - jest, książka przeglądów - brak
5. Elektroniczna książka serwisowa.

WYNIKI BADANIA :

I. Silnik stwierdzono: Układ smarowania - poziom oleju na wskaźniku kontrolnym w normie. Poziom cieczy w zbiorniku wyrównawczym układu chłodzenia - powyżej min. Rozruch i praca silnika w warunkach parkingowych w normie. Komora silnika zabrudzona eksploatacyjnie. Zaleca się sprawdzenie pracy silnika w warunkach drogowych.

II. Podwozie stwierdzono: Działanie układu hamulcowego i kierowniczego w warunkach parkingowych w normie. Zaleca się sprawdzenie układów podwozia pojazdu w warunkach drogowych.

III. Układ przeniesienia napędu stwierdzono: Obręcze kół - aluminiowe 4 sztuk, koło zapasowe - aluminiowe. Felga LP – Odpryski / Zarysowania, Felga PP – zarysowania, Felga LT – zarysowania, Felga PT - Zdeformowanie / Wgniecenie / Odpryski / Zarysowania. Skrzynia biegów - automatyczna 7 biegowa. Działanie skrzyni biegów w warunkach parkingowych w normie. Napęd na przednią oś. Zaleca się sprawdzenie układów przeniesienia napędu w warunkach warsztatowych i wykonanie przeglądu.

IV. Nadwozie stwierdzono: Barwa nadwozia czarna

Zderzak przód: Odpryski

Atrapa przednia: Odpryski

Pokrywa przednia: Odpryski / Zarysowania

Reflektor przeciwmgłowy lewy: Odpryski

Reflektor lewy: Odpryski

Próg lewy: Zarysowania

Rama dachu lewa: Odpryski

Drzwi LT: Odpryski / Zarysowania

Drzwi LT: rama: Zarysowania

Błotnik / ściana boczna LT: Zarysowania

Pokrywa tylna / drzwi tyłu: Zarysowania

Zderzak tył: Zarysowania

Lampa PT: Zarysowania

Błotnik / ściana boczna PT: Zdeformowanie / Wgniecenie / Odpryski / Zarysowania

Drzwi PT: poszycie: Zarysowania

Drzwi PT: rama: Zarysowania

Rama dachu prawa: Odpryski

Próg prawy: Zarysowania

Drzwi PP: Zarysowania

Błotnik PP: Zdeformowanie / Wgniecenie / Odpryski / Zarysowania

Reflektor przeciwmgłowy prawy: Odpryski

Reflektor prawy: Odpryski

Zmierzona grubość powłoki lakierowej: pokrywa P - 110 μm , błotnik PP - 105 μm , drzwi PP - 105 μm , drzwi TP - 120 μm , poszycie TP - 110 μm , pokrywa T - 70 μm , poszycie TL - 140 μm , drzwi TL - 125 μm , drzwi PL - 100 μm , błotnik PL - 120 μm , dach - 130 μm , próg P - 60 μm , próg L - 60 μm

V. Wnętrze stwierdzono: Kokpit: Zarysowania schowka

Słupki A lewy: Zabrudzenia

Podsufitka lewa: Zabrudzenia

Tapicerka drzwi LP: Zabrudzenia

Wykładzina LP: Zabrudzenia

Listwa progu LP: Przetarcia

Fotel LP: Zabrudzenia / Uszkodzenia mechaniczne

Przestrzeń bagażowa / próg załadowniczy: Zarysowania

Tapicerka drzwi PT: Zabrudzenia

Listwa progu PP: Przetarcia

Wykładzina PP: Zabrudzenia

Słupek B prawy: Przetarcia
Tapicerka drzwi PP: Zabrudzenia
Tapicerka słupka prawego C: Zarysowane

Układ klimatyzacji wymaga sprawdzenia szczelności, uzupełnienia czynnika roboczego oraz oczyszczenia parownika i układu dolotowego powietrza do wnętrza.

VI. Wyposażenie, stwierdzono: Aktywny system bezpieczeństwa PreCrash

Czujnik ciśnienia w oponach
Czujnik deszczu
Czujnik odległości przy parkowaniu przód, tył
Czujnik zmierzchu - automatyczne włączanie świateł z funkcją Coming/Leaving Home
Dywaniki materiałowe z przodu i z tyłu
Emergency Assist - asystent hamujący w przypadku zasłabnięcia kierowcy
ESP - system stabilizacji toru jazdy z ASR, ABS, EDL, EDTC asyst. hamowania i stabilizacją przyczepy
Fotel kierowcy ergoComfort z elektryczną regulacją odcinka lędźwiowego
Fotele przednie komfortowe
Fotele przednie z regulacją wysokości
Gniazda zasilające 12 V w konsoli środkowej
Gniazdo 12V w bagażniku
Hamulec postojowy elektromechaniczny z funkcją Auto-Hold
Immobilizer
Kierownica wielof. 3-ramienna i dźwignia zmiany biegów skórzane z łopatkami zmiany biegów
Kierunkowskazy LED w obudowie lusterek zewnętrznych
Kieszenie w oparciach foteli przednich
Klimatyzacja automatyczna Air Care Climatronic - 3 strefowa
Kolumna kierownicy regulowana w dwóch płaszczyznach
Komputer pokładowy MFA Premium z kolorowym wyświetlaczem TFT
Kurtyny powietrzne
Lampy LED z przodu, światła do jazdy dziennej LED
Lampy tylne LED
Lane Assist - asystent niezamierzonej zmiany pasa ruchu
Listwy dekoracyjne na desce rozdzielczej i drzwiach przednich Cross Hatch
Listwy dookoła szyb bocznych, chromowane
Listwy na osłonie wlotu powietrza do chłodnicy, chromowane
Listwy w dolnej części drzwi w kolorze nadwozia, w części zderzaka przedniego, chromowane
Lusterka boczne elektrycznie regulowane i ogrzewane, lusterko po stronie kierowcy asferyczne
Lusterka make-up w osłonach p/słonecznych, podświetlane LED
Lusterko boczne po stronie kierowcy automatycznie przyciemniające się
Lusterko wsteczne automatycznie przyciemniające się
MSR- układ przeciwblokujący przy hamowaniu silnikiem
Oświetlenie wnętrza z opóźnionym wyłączeniem i funkcją przyciemniania, dwie lampki do czytania
Podłokietnik przedni ze schowkiem, regulowany na wysokość
Poduszka kolanowa kierowcy
Poduszki 6 sztuk (czołowe poduszki kierowcy i pasażera, boczne poduszki - przód, kurtyny powietrzne)
Przygotowanie do montażu fotelików dziecięcych ISOFIX z tyłu
Schowek w desce rozdzielczej po stronie pasażera, podświetlany, zamykany z funkcją chłodzenia
Schowek w konsoli środkowej z przodu z 2 miejscami na napoje, zamykany żaluzją
System automatycznego hamowania po kolizji
System Keyless Go - bezkluczykowe uruchamianie pojazdu
System rozpoznawania przechodniów
System start-stop, system rekuperacji odzyskujący energię podczas hamowania
System Traffic Jam Assist - asystent jazdy w korku

System wykrywania zmęczenia kierowcy
 Szyba przednia odblaskowa
 Szyby boczne podnoszone elektrycznie
 Szyby termoizolujące
 Tapicerka materiałowa Weave
 Tempomat aktywny do 210km z Front Assist i funkcją zatrzymania samochodu
 Tuner radiowy cyfrowy DAB+
 Tylne oparcie składane, dzielone (60/40) z podłokietnikiem, otworem i funkcją składania z bagażnika
 We connect i We connect Plus dla naw. (wzywanie pomocy,przeglądy,raport,mobile usługi online 1 rok)
 Wspomaganie kierownicy, elektromechaniczne, zależne od prędkości
 Wyłącznik poduszki powietrznej
 Zamek centralny z pilotem
 Zderzaki, obudowy lusterek zewnętrznych i klamki lakierowane w kolorze nadwozia
 Alarm z niezależnym zasilaniem, f. dozoru wnętrza i czujnikiem przechyłu
 Felgi aluminiowe 17 z ogum. samouszczel. o obniżonym oporze 215/55 + śruby antykradzieżowe
 Koło zapasowe - pełnowymiarowe aluminiowe
 Lakier metalik/perłowy
 Lusterka boczne składane el., auto. przyciemniane od kierowcy, obniżane na biegu wstecznym od pasaż.
 Pakiet Premium
 Pakiet zimowy 1
 System Keyless Access - dostęp do samochodu i uruchamianie bez użycia kluczyka
 System nawigacji Discover Media (8,0 cali)FM/MP3/WMA/Mapy Europy/Sign Assist/WeConnect/WeConnectPlus
 Szyby tylne dodatkowo przyciemniane
 Światła przeciwmgielne LED z funkcją statycznego doświetlania skrętu

VII. Wyposażenie dodatkowe:

VIII. Ogumienie :

Opona	Producent	Rozmiar	Stopień zużycia (szacunkowo)
PL Zimowe	Dunlop,	215/55/R17	15%
PP Zimowe	Dunlop,	215/55/R17	10%
TL Zimowe	Falken,	215/55/R17	10%
TP Zimowe	Falken,	215/55/R17	10%
zapasowe	Continental	215/55/R17	10%

Sporządzono w 2 egzemplarzach.

Do oceny dołączono 158 fotografii cyfrowych.

Niniejsza opinia nie jest ekspertyzą stanu technicznego pojazdu ani gwarancją niezawodności zespołów i podzespołów pojazdu, została sporządzona wyłącznie na podstawie oględzin w warunkach istniejących w miejscu badania. Opinia określa wyłącznie szacunkową wartość rynkową pojazdu i może być wykorzystana tylko przez zlecającego. Sporządzający opinię zastrzega się, że nie ponosi odpowiedzialności za wady ukryte pojazdu, wady prawne, błędy w dokumentacji pojazdu i błędy montażu. Opinia została sporządzona bezstronnie.

Rzecznawca , data: 18 marca 2024

.....

Dokumentacja fotograficzna do opinii CFM202403086



Dokumentacja fotograficzna do opinii CFM202403086



Dokumentacja fotograficzna do opinii CFM202403086



Dokumentacja fotograficzna do opinii CFM202403086



Dokumentacja fotograficzna do opinii CFM202403086

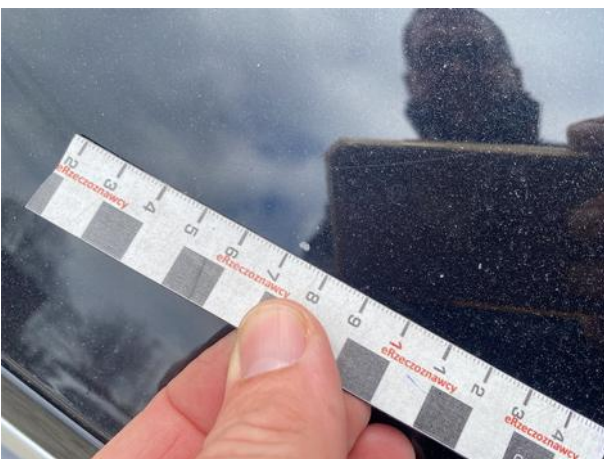


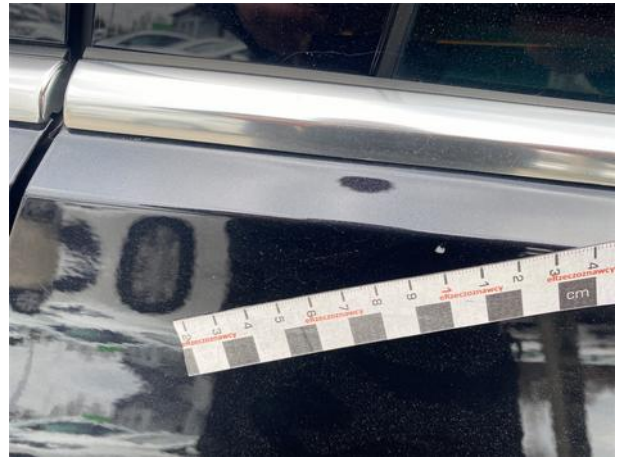




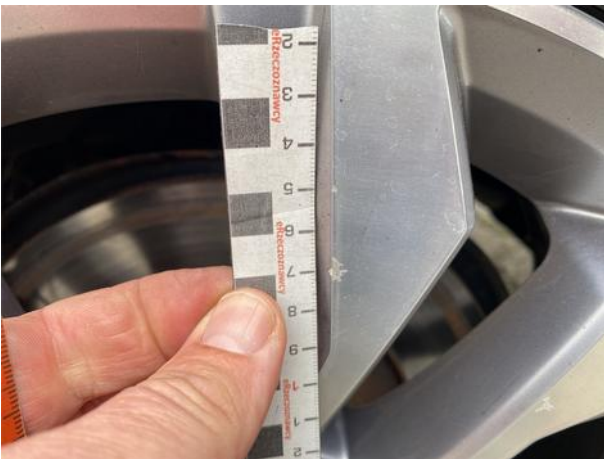








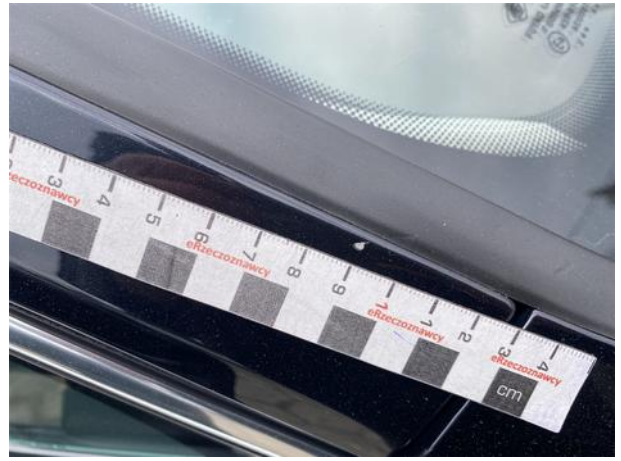
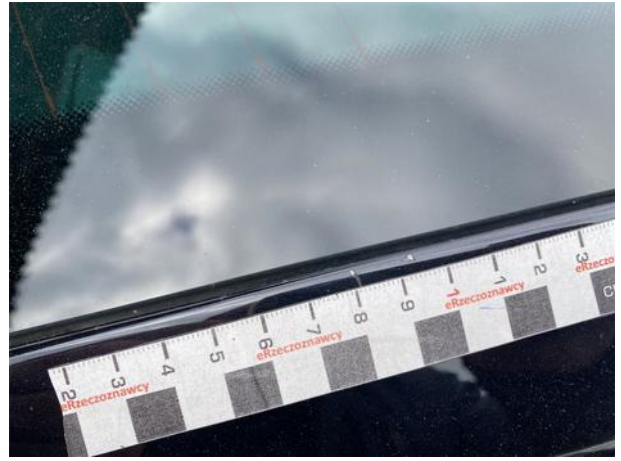
Dokumentacja fotograficzna do opinii CFM202403086



Dokumentacja fotograficzna do opinii CFM202403086

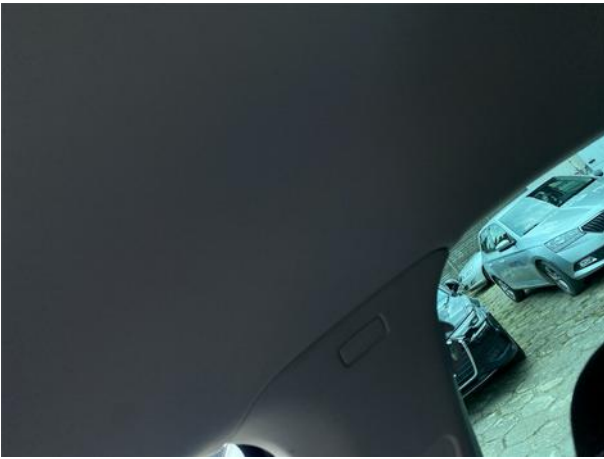








Dokumentacja fotograficzna do opinii CFM202403086



Dokumentacja fotograficzna do opinii CFM202403086



Dokumentacja fotograficzna do opinii CFM202403086



Dokumentacja fotograficzna do opinii CFM202403086

