

„eRzecznawcy Królewicz i Wspólnicy Sp.Jawna”
ul. Kopijników 75A, 03-274 Warszawa

OCENA TECHNICZNA
Nr CFM202404106
Data badania – 24 kwietnia 2024r.
Rzecznawca - Piotr Kucharski

Zleceniodawca: Carefleet S.A.
Adres: ul. Legnicka 48 bud. C-D, 54-202 Wrocław
Zakres oceny: Określenie wartości pojazdu dla potrzeb sprzedaży w trybie przetargu.

Dane techniczne:

Nr rejestracyjny: SK513PV

Marka pojazdu: VOLKSWAGEN
Model: PASSAT
Kolor: czarny

Rodzaj nadwozia: Sedan
Rodzaj pojazdu: osobowy
Liczba drzwi: 4
Liczba miejsc: 5
Wskazania licznika [km]: 138090
Nr fabryczny (VIN): WVVZZZ3CZKE088277
Rok produkcji: 2019
Rok produkcji – uwaga: Pojazd z polskiej sieci dealerskiej
Masa całkowita (kg): 2210
Masa własna (kg): 1675
Rodzaj paliwa: Benzyna
Norma EURO: 6
Typ silnika: zapłon iskrowy
Układ/liczba cyl.: R4
Pojemność [cm³]: 1984
Moc [kW]: 200.00

Data pierwszej rejestracji w kraju: 18.04.2019

Pojazd zbadano w Magnicach k/Wrocławia na parkingu EFL S.A. w obecności zleceniodawcy.

UWAGI:

Pojazd zarejestrowany CAREFLEET S.A. ul. Legnicka 48 bud. C-D 54-202 Wrocław
na:

1. Dowód rejestracyjny: DR/BAP 1857070
2. Data następnego badania technicznego: 04.04.2025r.
3. Kluczyki ilość kompletów: 2 (Dwa klucze zintegrowane z pilotem centralnego zamka)
4. Dokumentacja eksploatacyjna pojazdu: instrukcja obsługi - jest, książka przeglądów - brak
5. Książka serwisowa elektroniczna

WYNIKI BADANIA :

I. Silnik stwierdzono: Układ smarowania - poziom oleju na wskaźniku kontrolnym w normie. Poziom cieczy w zbiorniku wyrównawczym układu chłodzenia - powyżej min. Rozruch i praca silnika w warunkach parkingowych w normie. Komora silnika zabrudzona eksploatacyjnie. Zaleca się sprawdzenie pracy silnika w warunkach drogowych.

II. Podwozie stwierdzono: Działanie układu hamulcowego i kierowniczego w warunkach parkingowych w normie. Zaleca się sprawdzenie układów podwozia pojazdu w warunkach drogowych.

III. Układ przeniesienia napędu stwierdzono: Obręcze kół - aluminiowe 4 sztuk, koło zapasowe - aluminiowe. Skrzynia biegów - automatyczna. Działanie skrzyni biegów w warunkach parkingowych w normie. Napęd na obie osie. Zaleca się sprawdzenie układów przeniesienia napędu w warunkach warsztatowych i wykonanie przeglądu.

IV. Nadwozie stwierdzono: Barwa nadwozia czarna.

Zderzak przód: Urwanie pokrywy dyszy spryskiwacza

Pokrywa przednia: Zdeformowanie / Wgniecenie / Odpryski

Błotnik LP: Zarysowania

Felga LP: Zarysowania / Odpryski

Drzwi LP: poszycie: Zarysowania / Zdeformowanie / Wgniecenie / Odpryski

Drzwi LT: poszycie: Zarysowania

Błotnik / ściana boczna LT: Zdeformowanie / Wgniecenie

Felga LT: Odpryski

Zderzak tył: Zarysowania / Odpryski

Błotnik / ściana boczna PT: Zarysowania / Zdeformowanie / Wgniecenie

Felga PT: Odpryski

Opona PT: Zdeformowanie

Drzwi PT: poszycie: Zarysowania

Drzwi PP: poszycie: Zarysowania / Zdeformowanie / Wgniecenie

Lusterko wsteczne prawe: Zarysowania

Błotnik PP: Zarysowania / Odpryski

Felga PP: Odpryski

Opona PP: Zdeformowanie

Osłona progu P: Pęknięcie

Zmierzona grubość powłoki lakierowej: pokrywa P - 120µm, błotnik PP - 110µm, drzwi PP - 280µm, drzwi TP - 130 µm, poszycie TP - 130µm, pokrywa T - 110µm, poszycie TL - 120µm, drzwi TL - 110µm, drzwi PL - 110µm, błotnik PL - 100µm, dach - 100µm,

V. Wnętrze stwierdzono: Podsufitka lewa: Zabrudzenia

Listwa progu LP: Zarysowania

Fotel LP: Przetarcia

Listwa progu LT: Zarysowania

Kanapa / fotele: Uszkodzenia mechaniczne

Przestrzeń bagażowa / próg załadowniczy: Zarysowania

Listwa progu PT: Zarysowania

Fotel PP: Przetarcia

Listwa progu PP: Zarysowania

Tapicerka drzwi PP: Zarysowania

Układ klimatyzacji wymaga sprawdzenia szczelności, uzupełnienia czynnika roboczego oraz oczyszczenia parownika i układu dolotowego powietrza do wnętrza.

VI. Wyposażenie, stwierdzono: ABS - system zapobiegający blokowaniu się kół podczas hamowania
Airbag 6 sztuk (czołowe poduszki kierowcy i pasażera, boczne poduszki - przód, kurtyny powietrzne)
Asystent siły hamowania
Car-Net: Security&Service Basic i Plus
Czujnik ciśnienia w oponach
Czujnik deszczu
Czujnik odległości przy parkowaniu przód, tył
Czujnik zmierzchu - automatyczne włączanie świateł z funkcją Coming/Leaving Home
Dywaniki materiałowe z przodu i z tyłu
Elektryczne podnoszenie szyb, przód i tył
ESP - system stabilizacji toru jazdy
Fotele przednie - podgrzewane
Fotele przednie komfortowe
Fotele przednie z regulacją wysokości
Gniazdo 12V w bagażniku
Hamulec postojowy elektromechaniczny z funkcją Auto-Hold
Immobilizer
Kierownica wielofunkcyjna 3-ramienna w skórze z funkcją zmiany biegów
Kierunkowskazy LED w obudowie lusterek zewnętrznych
Listwy w dolnej części drzwi oraz zderzaka przedniego, chromowane
Listwy w dolnej części drzwi w kolorze nadwozia, w części zderzaka przedniego, chromowane
Lusterka boczne elektrycznie regulowane i ogrzewane, po stronie kierowcy asferyczne
Lusterka boczne składane elektrycznie automatycznie przyciemniane od kierowcy
Lusterka make-up w osłonach p/słonecznych, podświetlane LED
Lusterko po stronie pasażera automatycznie obniżane podczas cofania
Lusterko wsteczne automatycznie przyciemniające się
MSR- układ przeciwblokujący przy hamowaniu silnikiem
Ogrzewane dysze spryskiwaczy szyby przedniej
Podłokietnik przedni ze schowkiem
Podświetlane listwy dekoracyjne w drzwiach
Radio CD/MP3/WMA Composition Media z 8 calowym ekranem + 8 głośniki/SD/AUX/Bluetooth/USB
Schowek w desce rozdzielczej po stronie pasażera, podświetlany, zamykany z funkcją chłodzenia
Schowek w konsoli środkowej z przodu z 2 miejscami na napoje, zamykany żaluzją
System automatycznego hamowania po kolizji
System Keyless Go - bezkluczykowe uruchamianie pojazdu
System rekuperacji odzyskujący energię podczas hamowania
System stabilizacji toru jazdy przyczepy
System Start/Stop
System wykrywania zmęczenia kierowcy
Światła do jazdy dziennej
Światła przeciwmgielne z funkcją doświetlania skrętu
Tempomat adaptacyjny do 210km z City Emergency Braking, Front Assist, kierownica skórzana wielofun.
Tylne oparcie składane, dzielone (60/40) z podłokietnikiem, otworem i funkcją składania z bagażnika
Uchwyty ISOFIX do instalacji fotelika dziecięcego, tył
Wspomaganie kierownicy, elektromechaniczne, zależne od prędkości
Wykończenie wnętrza Szczotkowane aluminium/Piano Black
Zamek centralny z pilotem
Zawieszenie adaptacyjne DCC obniżane zawieszenie
Zderzaki, obudowy lusterek zewnętrznych i klamki lakierowane w kolorze nadwozia
Zegarek analogowy w desce rozdzielczej
Kieszenie w oparciach foteli przednich
Klimatyzacja automatyczna Climatronic - 3 strefowa

Kolumna kierownicy regulowana w dwóch płaszczyznach
 Koło zapasowe - pełnowymiarowe aluminiowe
 Komputer pokładowy MFA Premium z kolorowym wyświetlaczem TFT
 Lampki oświetlające przestrzeń wokół nóg podczas wsiadania/wysiadania z samochodu
 Lampy tylne wykonane w technologii LED (diodowe), przyciemniane
 Listwy dookoła szyb bocznych, chromowane
 Listwy na osłonie wlotu powietrza do chłodnicy, chromowane
 Listwy progowe ze stali szlachetnej z napisem Passat
 Active Info Display - aktywny wyświetlacz wielofunkcyjny na tablicy zegarów
 Felgi aluminiowe 18 Dartford grafit z ogum. samouszczel. 235/45 + śruby antykradzieżowe + koło zapas
 Fotele ergoComfort klimatyzowane z funkcją pamięci i masażu po stronie kierowcy:
 Fotel kierowcy - r.elektrycznie w 12 kier. z man. regulacją wzdłużną siedziska, z pamięcią i masażu
 Fotel pasażera - regulowany elektrycznie w 12 kierunkach
 Fotele przednie - klimatyzowane
 Lusterka boczne z funkcją pamięci

Lakier metalik

Pakiet Business:

Automatyczne światła drogowe - Dynamic Light Assist

Lampy LED Top (światła mijania, drogowe i do jazdy dziennej LED z dynam.doświetleniem zakrętów)

System Keyless Access - dostęp do samochodu i uruchamianie bez użycia kluczyka

System nawigacji Discover Media (8,0 cali) CD/MP3/2xSD/WMA/USB/AUX/8 głośników/Bluetooth/JPEG Viewer

System rozpoznawania znaków drogowych

Pakiet stylistyczny R-Line Exterieur:

Chromowane końcówki układu wydechowego, dwie w kształcie trapezu

Logo R-Line na grillu

Poszerzone progi w stylistyce R-Line

Światła przeciwmgielne z funkcją doświetlania skrótu

Zderzak przedni w stylistyce R-Line

Szyby tylne dodatkowo przyciemniane

Tapicerka skórzana Nappa

VII. Wyposażenie dodatkowe:

VIII. Ogumienie :

Opona	Producent	Rozmiar	Stopień zużycia (szacunkowo)
PL - zima	Continental , Wintercontact	235/45/18	80%
PP - zima	Continental , Wintercontact	235/45/18	80%
TL - zima	Continental , Wintercontact	235/45/18	70%
TP - zima	Continental , Wintercontact	235/45/18	70%
Zapaszowe - lato	Pirelli, Cinturato	235/45/18	5%

Sporządzono w 2 egzemplarzach.

Do oceny dołączono 105 fotografii cyfrowych.

Niniejsza opinia nie jest ekspertyzą stanu technicznego pojazdu ani gwarancją niezawodności zespołów i podzespołów pojazdu, została sporządzona wyłącznie na podstawie oględzin w warunkach istniejących w miejscu badania. Opinia określa wyłącznie szacunkową wartość rynkową pojazdu i może być wykorzystana tylko przez zlecającego. Sporządzający opinię zastrzega się, że nie ponosi odpowiedzialności za wady ukryte pojazdu, wady prawne, błędy w dokumentacji pojazdu i błędy montażu. Opinia została sporządzona bezstronnie.

Rzecznawca , data: 24 kwietnia 2024

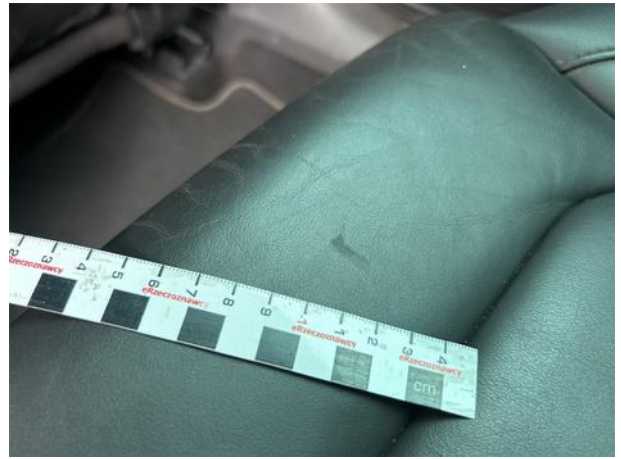
.....

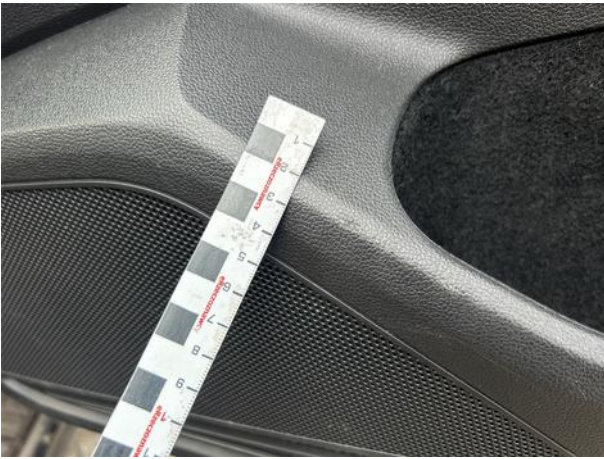
Dokumentacja fotograficzna do opinii CFM202404106

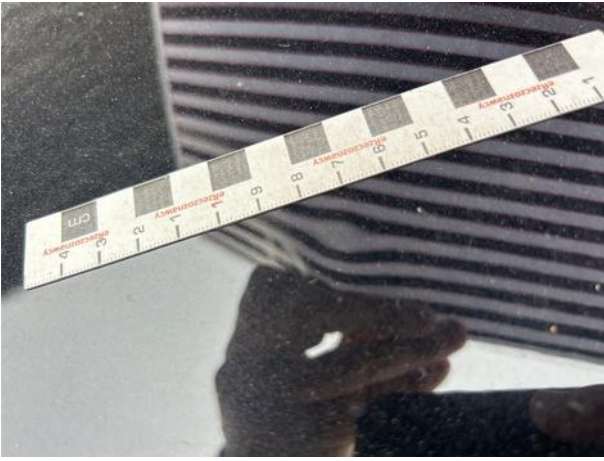


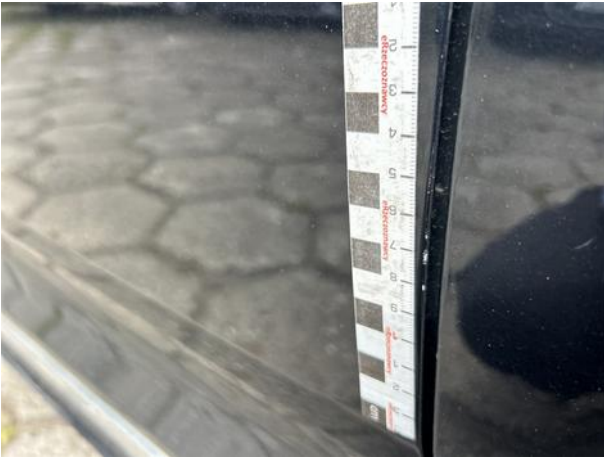
Dokumentacja fotograficzna do opinii CFM202404106



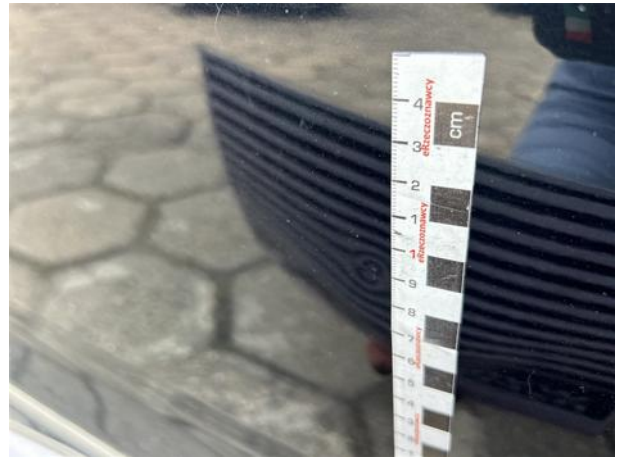














Dokumentacja fotograficzna do opinii CFM202404106

