

„eRzecznawcy Królewicz i Wspólnicy Sp.Jawna”
ul. Kopijników 75A, 03-274 Warszawa

OCENA TECHNICZNA

Nr CFM202404064

Data badania – 17 kwietnia 2024r.

Rzecznawca - Dariusz Rejowski

Zleceniodawca: Carefleet S.A.
Adres: ul. Legnicka 48 bud. C-D, 54-202 Wrocław
Zakres oceny: Określenie wartości pojazdu dla potrzeb sprzedaży w trybie przetargu.

Dane techniczne:

Nr rejestracyjny: SK091UL

Marka pojazdu: VOLVO
Model: V90 CC B5 D AWD PRO AUT
Kolor: niebieski

Rodzaj nadwozia: Kombi
Rodzaj pojazdu: Osobowy
Liczba drzwi: 5
Liczba miejsc: 5
Wskazania licznika [km]: 135817
Nr fabryczny (VIN): YV1PZK2VCM1138018
Rok produkcji: 2021
Rok produkcji – uwaga: Pojazd z polskiej sieci dealerskiej
Masa całkowita (kg): 2510
Masa własna (kg): 1972
Rodzaj paliwa: Hybryda
Norma EURO: 6
Typ silnika: zapłon samoczynny
Układ/liczba cyl.: R4
Pojemność [cm³]: 1969
Moc [kW]: 173.00

Data pierwszej rejestracji w kraju: 12.05.2021

Pojazd zbadano w Magnicach k/Wrocławia na parkingu EFL S.A. w obecności zleceniodawcy.

UWAGI:

Pojazd zarejestrowany CAREFLEET S.A. ul. Legnicka 48 bud. C-D 54-202 Wrocław
na:

1. Dowód rejestracyjny: DR/BAR1971078
2. Data następnego badania technicznego: 12.05.2024r.
3. Kluczyki ilość kompletów: 2 (Dwa klucze zintegrowane z pilotem centralnego zamka)
4. Dokumentacja eksploatacyjna pojazdu: instrukcja obsługi - brak, książka przeglądów - brak
- 5.

WYNIKI BADANIA :

I. Silnik stwierdzono: Układ smarowania - poziom oleju na wskaźniku kontrolnym w normie. Poziom cieczy w zbiorniku wyrównawczym układu chłodzenia - powyżej min. Rozruch i praca silnika w warunkach parkingowych w normie. Komora silnika zabrudzona eksploatacyjnie. Zaleca się sprawdzenie pracy silnika w warunkach drogowych.

II. Podwozie stwierdzono: Działanie układu hamulcowego i kierowniczego w warunkach parkingowych w normie. Zaleca się sprawdzenie układów podwozia pojazdu w warunkach drogowych.

III. Układ przeniesienia napędu stwierdzono: Brak środka uszczelniającego do opon. Obręcze kół - aluminiowe 4 sztuk. Felga PP – zarysowania. Skrzynia biegów - automatyczna 8 biegowa. Działanie skrzyni biegów w warunkach parkingowych w normie. Napęd na obydwie osie. Zaleca się sprawdzenie układów przeniesienia napędu w warunkach warsztatowych i wykonanie przeglądu.

IV. Nadwozie stwierdzono: Barwa nadwozia niebieska
Pokrywa przednia: Odpryski z naruszeniem powłoki antykorozyjnej
Drzwi LP: Odpryski / Zarysowania
Zderzak tył: Zarysowania
Drzwi PT: Zarysowania
Próg prawy: Zarysowania

Zmierzona grubość powłoki lakierowej: pokrywa P - 160 µm, błotnik PP - 125 µm, drzwi PP - 140 µm, drzwi TP - 110 µm, poszycie TP - 110 µm, poszycie TL - 125 µm, drzwi TL - 100 µm, drzwi PL - 120 µm, błotnik PL - 165 µm, dach - 115 µm, próg P - 60 µm, próg L - 65 µm

V. Wnętrze stwierdzono: Układ klimatyzacji wymaga sprawdzenia szczelności, uzupełnienia czynnika roboczego oraz oczyszczenia parownika i układu dolotowego powietrza do wnętrza.

VI. Wyposażenie, stwierdzono: ABS

Airbag 6 sztuk: poduszki powietrzne czołowe i boczne dla kierowcy i pasażera, kurtyny powietrzne
Airbag kolan kierowcy
Alarm z czujnikami ruchu i przechyłu
Apple Carplay i Android Auto
Asystent podjazdu HSA
Asystent zjazdu
Czujnik deszczu
Czujnik wilgotności powietrza
Dywaniki podłogowe
EBA - system wspomagania nagłego hamowania
EBD - elektroniczny rozdział sił hamowania
EBL - automatyczne włączenie świateł awaryjnych podczas nagłego hamowania
Elektrycznie sterowana pokrywa bagażnika
Felgi aluminiowe 19, 5-ramienne, Black Diamond Cut z ogumieniem 235/50
Fotele przednie z elektryczną, 2-stopniową regulacją odcinka lędźwiowego
Gniazdo 12V w bagażniku
Hamulec postojowy elektryczny
Immobilizer
Kanapa tylna dzielona 40/60
Kierownica skórzana z aluminiowym wykończeniem
Kierownica wielofunkcyjna
Klamki w kolorze nadwozia
Klamki zewnętrzne podświetlane
Klimatyzacja automatyczna - 2 strefowa
Komputer pokładowy
Lampki do czytania z przodu i z tyłu

Listwy wokół szyb bocznych, czarne
Lusterka boczne regulowane elektrycznie i ogrzewane
Lusterka boczne składane elektrycznie
Lusterka wewnętrzne podświetlane dla kierowcy i pasażera
Lusterko wsteczne i lusterka boczne przyciemniane automatycznie
Ładowarka indukcyjna do smartfona
Pasy bezpieczeństwa przednie z elektrycznymi napinaczami łagodzącymi skutki kolizji
Pilot Assist
Podłokietnik tylny ze schowkiem i uchwytem na kubki
Podsufitka w kolorze blond
Reflektory przednie LED
Regulacja pasów bezpieczeństwa w pierwszym i drugim rzędzie siedzeń
Regulacja trybów jazdy - Drive Mode
Relingi dachowe, srebrne
Roleta bagażnika - półautomatyczna
Schowek pod podłogą bagażnika
Siatka odgradzająca przestrzeń bagażową
Stylizacja nadwozia Cross Country
System audio High Performance
System bezkluczykowego dostępu i uruchamiania pojazdu
System czystego wnętrza ze wstępną wentylacją auta w momencie otwarcia
System elektronicznej kontroli stabilności i trakcji - ESC
System informowania o znakach drogowych - Road Sign Information
System Infotainment z nawigacją i połączeniem internetowym
System kontroli trakcji w zakręcie - CTC
System monitorowania ciśnienia w ogumieniu TPMS
System monitorowania martwego pola (BLIS)
System ostrzegający o zbliżających się obiektach podczas cofania (CTA)
System stabilizacji pojazdu w czasie holowania przyczepy - TSA
System stabilizacji przechyłu (RSC)
System utrzymania pasa ruchu (LKA)
System wspomagający unikanie kolizji
System zabezpieczeń przed urazami kręgosłupa szyjnego (WHIPS)
Tapicerka skórzana (Charcoal)
Tempomat adaptacyjny ACC
Tuner radiowy, cyfrowy (DAB)
Uchwyt na zakupy w bagażniku
Usługa Volvo On Call
Wykończenie wnętrza: Drewno Grey Ash
Wyłącznik poduszki powietrznej pasażera
Wyświetlacz centralny
Wyświetlacz zegarów cyfrowy 12,3 cali
Zagłówki tylne składane elektrycznie
Zamek centralny
Zestaw głośnomówiący z Bluetooth
Zwalnianie pedału hamulca
Czujniki odległości przy parkowaniu - przód
Czujnik odległości przy parkowaniu - tył
Dach panoramiczny
Kamera parkowania 360 stopni
Lakier metalizowany
Pakiet Climate
Ogrzewanie przednich foteli
Podgrzewane koło kierownicy
Pakiet Lighting

Oświetlenie wnętrza dodatkowe
Reflektory przednie Full LED z doświetlaniem zakrętów
Układ oczyszczania lamp przednich, wysokociśnieniowy
Przyciemniane tylne szyby
System audio Premium Sound Bowers & Wilkins
Wyswietlacz Head-Up

VII. Wyposażenie dodatkowe:

VIII. Ogumienie :

Opona	Producent	Rozmiar	Stopień zużycia (szacunkowo)
PL Letnie	Michelin	235/50/19	45%
PP Letnie	Michelin	235/50/19	45%
TL Letnie	Michelin	235/50/19	45%
TP Letnie	Michelin	235/50/19	45%

Sporządzono w 2 egzemplarzach.

Do oceny dołączono 104 fotografii cyfrowych.

Niniejsza opinia nie jest ekspertyzą stanu technicznego pojazdu ani gwarancją niezawodności zespołów i podzespołów pojazdu, została sporządzona wyłącznie na podstawie oględzin w warunkach istniejących w miejscu badania. Opinia określa wyłącznie szacunkową wartość rynkową pojazdu i może być wykorzystana tylko przez zlecającego. Sporządzający opinię zastrzega się, że nie ponosi odpowiedzialności za wady ukryte pojazdu, wady prawne, błędy w dokumentacji pojazdu i błędy montażu. Opinia została sporządzona bezstronnie.

Rzeczoznawca , data: 17 kwietnia 2024

.....

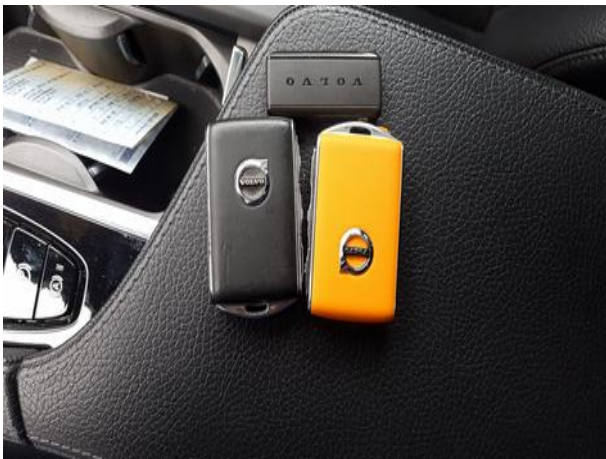
Dokumentacja fotograficzna do opinii CFM202404064



Dokumentacja fotograficzna do opinii CFM202404064

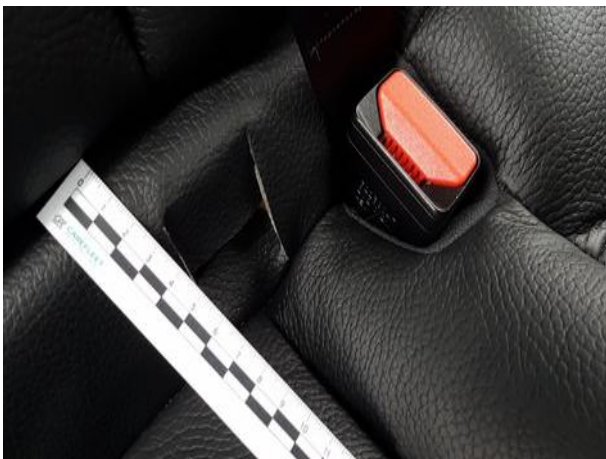


Dokumentacja fotograficzna do opinii CFM202404064









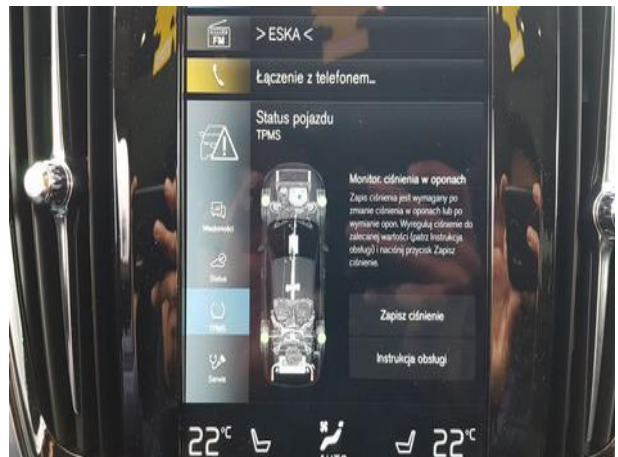
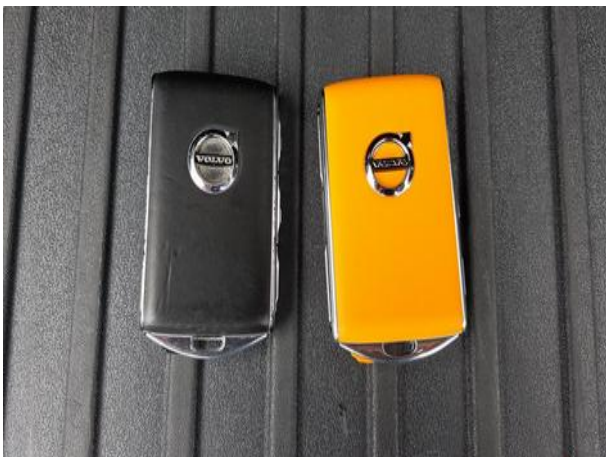




Dokumentacja fotograficzna do opinii CFM202404064

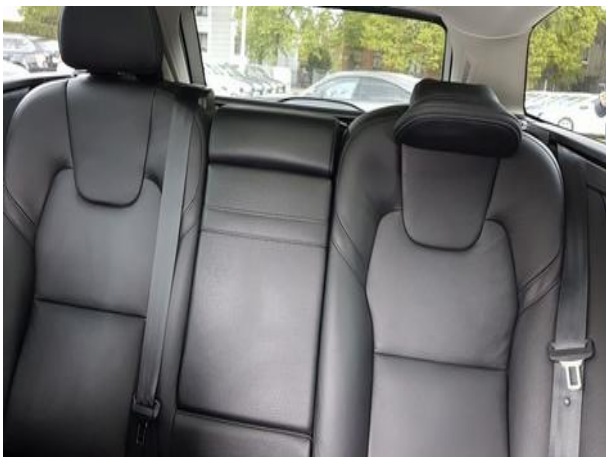
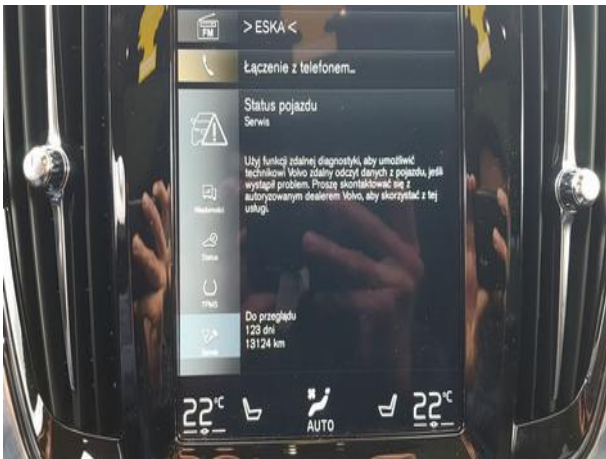


Dokumentacja fotograficzna do opinii CFM202404064





Dokumentacja fotograficzna do opinii CFM202404064



Dokumentacja fotograficzna do opinii CFM202404064

