

„eRzecznawcy Królewicz i Wspólnicy Sp.Jawna”
ul. Kopijników 75A, 03-274 Warszawa

OCENA TECHNICZNA
Nr CFM202404039
Data badania – 15 kwietnia 2024r.
Rzecznawca - Piotr Kucharski

Zleceniodawca: Carefleet S.A.
Adres: ul. Legnicka 48 bud. C-D, 54-202 Wrocław
Zakres oceny: Określenie wartości pojazdu dla potrzeb sprzedaży w trybie przetargu.

Dane techniczne:

Nr rejestracyjny: KR6VM30

Marka pojazdu: VOLVO
Model: XC60 T8
Kolor: złoty

Rodzaj nadwozia: SUV
Rodzaj pojazdu: osobowy
Liczba drzwi: 5
Liczba miejsc: 5
Wskazania licznika [km]: 65441
Nr fabryczny (VIN): YV1UZBMVDM1835627
Rok produkcji: 2021
Rok produkcji – uwaga: Pojazd z polskiej sieci dealerskiej
Masa całkowita (kg): 2660
Masa własna (kg): 2166
Rodzaj paliwa: Hybryda
Norma EURO: 6
Typ silnika: zapłon iskrowy
Układ/liczba cyl.: R4
Pojemność [cm³]: 1969
Moc [kW]: 236.00

Data pierwszej rejestracji w kraju: 20.04.2021

Pojazd zbadano w Magnicach k/Wrocławia na parkingu EFL S.A. w obecności zleceniodawcy.

UWAGI:

Pojazd zarejestrowany CAREFLEET S.A. ul. Legnicka 48 bud. C-D 54-202 Wrocław
na:

1. Dowód rejestracyjny: DR/BAR 1656294
2. Data następnego badania technicznego: 20.04.2024r.
3. Kluczyki ilość kompletów: 3 (Trzy klucze zintegrowane z pilotem centralnego zamka)
4. Dokumentacja eksploatacyjna pojazdu: instrukcja obsługi - jest, książka przeglądów - jest
5. Liczba wpisów w książce serwisowej: 3: 21751km, 42194km, 65036km z dnia 29.03.2024

WYNIKI BADANIA :

I. Silnik stwierdzono: Układ smarowania - poziom oleju na wskaźniku kontrolnym w normie. Poziom cieczy w zbiorniku wyrównawczym układu chłodzenia - powyżej min. Rozruch i praca silnika w warunkach parkingowych w normie. Komora silnika zabrudzona eksploatacyjnie. Zaleca się sprawdzenie pracy silnika w warunkach drogowych.

II. Podwozie stwierdzono: Działanie układu hamulcowego i kierowniczego w warunkach parkingowych w normie. Zaleca się sprawdzenie układów podwozia pojazdu w warunkach drogowych.

III. Układ przeniesienia napędu stwierdzono: Obręcze kół - aluminiowe 4 sztuk. Skrzynia biegów - automatyczna. Działanie skrzyni biegów w warunkach parkingowych w normie. Napęd na obie osie. Zaleca się sprawdzenie układów przeniesienia napędu w warunkach warsztatowych i wykonanie przeglądu.

IV. Nadwozie stwierdzono: Barwa nadwozia złota.

Zderzak przód: Odpryski

Szyba czołowa: Odpryski

Zderzak tył: Zarysowania

Felga PP: Zarysowania

Zmierzona grubość powłoki lakierowej: pokrywa P - 160 μ m, błotnik PP - 170 μ m, drzwi PP - 100 μ m, drzwi TP - 90 μ m, poszycie TP - 100 μ m, poszycie TL - 120 μ m, drzwi TL - 100 μ m, drzwi PL - 110 μ m, błotnik PL - 160 μ m, dach - 120 μ m, próg L - 60 μ m, próg P - 60 μ m

V. Wnętrze stwierdzono: Tapicerka pokrywy bagażnika / drzwi tyłu: Zabrudzenia

Układ klimatyzacji wymaga sprawdzenia szczelności, uzupełnienia czynnika roboczego oraz oczyszczenia parownika i układu dolotowego powietrza do wnętrza.

VI. Wyposażenie, stwierdzono: ABS

Airbag chroniący kolana kierowcy

Airbag, poduszki powietrzne czołowe i boczne dla kierowcy i pasażera, kurtyny powietrzne

Alarm Volvo Guard z czujnikiem przechyłu oraz ruchu

Android Auto i Apple Carplay

AQS - System poprawy jakości powietrza w kabinie

Blokada schowka, centralna

Clean Zone - pakiet czystego wnętrza z systemem wstępnej wentylacji auta w momencie otwarcia pojazdu

CTC - kontrola trakcji w zakręcie

Czujnik deszczu

Czujniki odległości przy parkowaniu - tył

Distance Alert - układ ostrzegania o zbyt małej odległości od poprzedzającego pojazdu

Drive Mode - Regulacja trybów jazdy

Driver Alert Control - układ ostrzegający o dekoncentracji kierowcy

Dywaniki tekstylne

Dźwignia zmiany biegów wykończona skórą

EBA - system wspomagania nagłego hamowania

EBL (Emergency Brake Lights) - ostrzeganie innych użytkowników drogi o nagłym hamowaniu

Elektrycznie sterowana pokrywa bagażnika (otwieranie/zamykanie)

ESC - układ elektronicznej kontroli stabilności i trakcji

Felgi aluminiowe 19, 10-ramienne Diamond Cut Black z ogumieniem 235/55

Fotel kierowcy regulowany elektrycznie z pamięcią ustawień

Fotele pochłaniające energię zderzenia

Fotele przednie z 4-stopniową regulacją odcinka lędźwiowego
Fotele przednie z regulowanym podparciem ud
Funkcja Auto Hold
Gałka zmiany biegów ze szkła kryształowego Orrefors
Gniazdo 12V w przestrzeni bagażowej
Gniazdo USB (x2)
Hamulec postojowy, elektryczny
Immobilizer
Kanapa tylna dzielona w proporcjach 40/60
Keyless entry - bezkluczykowe uruchamianie pojazdu oraz otwieranie drzwi bagażnika
Kierownica skórzana z elementami wykończeniowymi z aluminium
Kierownica ze sterowaniem audio
Klimatyzacja automatyczna, 2-strefowa
Komputer pokładowy
Końcówki wydechu - zintegrowane, podwójne
Lane Departure Warning - system ostrzegania o niekontrolowanej zmianie pasa ruchu
Lane Keeping Aid (LKA) - układ utrzymania pasa ruchu
Lusterka boczne regulowane elektrycznie i ogrzewane
Lusterka zewnętrzne składane elektrycznie
Lusterko wsteczne oraz lusterka boczne przyciemniające się automatycznie
Nawigacja Sensus
Obramowania szyb bocznych metalowe, jasne
Ogrzewanie postojowe
Oświetlenia wnętrza poziom III
Panel przyrządów z szynami
Podłokietnik tylny z uchwytami na kubki i schowkiem
Podłokietnik z przodu
Przednie pasy bezpieczeństwa z elektrycznymi napinaczami łagodzącymi skutki kolizji
Reflektory przednie LED
Regulacja pasów bezpieczeństwa w pierwszym i drugim rzędzie siedzeń
Relingi dachowe - srebrne
Road Sign Information - układ informowania o znakach drogowych
Roleta bagażnika półautomatyczna
RSC - układ stabilizacji przechyłu
Sensus Connect Infotainment System wraz z zestawem głośnomówiącym Bluetooth
Siatka bagażowa na tunelu środkowym
SIPS - ochrona w przypadku zderzenia bocznego
Stylizacja nadwozia Inscription
System mocowania fotelika dziecięcego ISOFIX na tylnej kanapie
System monitorowania ciśnienia w oponach (TPMS)
System stabilizacji pojazdu w czasie holowania przyczepy (TSA)
System unikania lub łagodzenia skutków zderzeń na skrzyżowaniach
System unikania lub łagodzenia skutków zderzeń z dużymi zwierzętami
System unikania lub łagodzenia skutków zderzeń z pieszymi i rowerzystami
Światła przeciwmgielne LED
Tapicerka skórzana (Charcoal)
Tempomat
Tuner radia cyfrowego DAB
Udostępnianie połączenia internetowego poprzez Wi-Fi lub Bluetooth
Układ wspomagania hamowania City Safety
Usługa Volvo On Call
WHIPS - ochrona przed urazami kręgosłupa
Wskaźnik temperatury zewnętrznej
Wykończenie wnętrza w aluminium Iron Ore
Wyłącznik poduszki powietrznej pasażera

Wyświetlacz cyfrowy zegarów kierowcy, 12,3-cala
Zabezpieczenie w przypadku zjechania z drogi
Zaglówki tylne składane elektrycznie
Zamek centralny zdalnie sterowany
Zwalnianie pedału hamulca
Fotel pasażera regulowany elektrycznie
Fotel pasażera z pamięcią ustawień
Fotele przednie ogrzewane
Lakier metalik
Okno dachowe panoramiczne
System Audio High Performance Harman/Kardon - 14 głośników, USB/AUX
Szyby tylne przyciemniane
Układ oczyszczania lamp przednich

VII. Wyposażenie dodatkowe:

VIII. Ogumienie :

Opona	Producent	Rozmiar	Stopień zużycia (szacunkowo)
PL - lato	Continental , Ecocontact6	235/55/R19 105V	45%
PP - lato	Continental , Ecocontact6	235/55/R19 105V	50%
TL - lato	Continental , Ecocontact6	235/55/R19 105V	55%
TP - lato	Continental , Ecocontact6	235/55/R19 105V	50%

Sporządzono w 2 egzemplarzach.

Do oceny dołączono 84 fotografii cyfrowych.

Niniejsza opinia nie jest ekspertyzą stanu technicznego pojazdu ani gwarancją niezawodności zespołów i podzespołów pojazdu, została sporządzona wyłącznie na podstawie oględzin w warunkach istniejących w miejscu badania. Opinia określa wyłącznie szacunkową wartość rynkową pojazdu i może być wykorzystana tylko przez zlecającego. Sporządzający opinię zastrzega się, że nie ponosi odpowiedzialności za wady ukryte pojazdu, wady prawne, błędy w dokumentacji pojazdu i błędy montażu. Opinia została sporządzona bezstronnie.

Rzecznik , data: 15 kwietnia 2024

.....

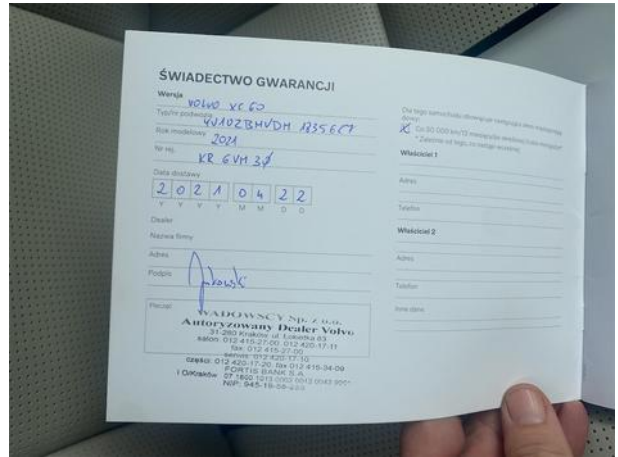
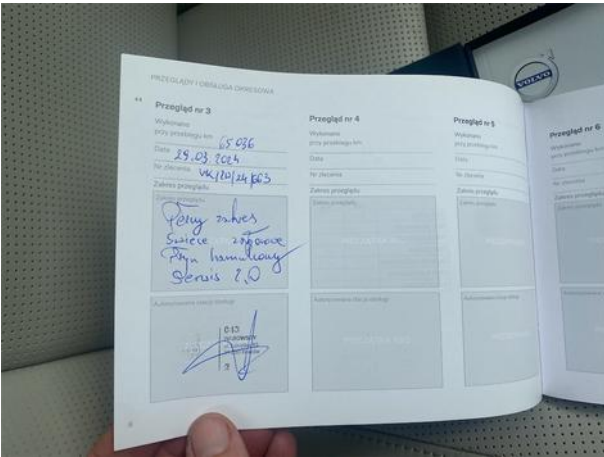
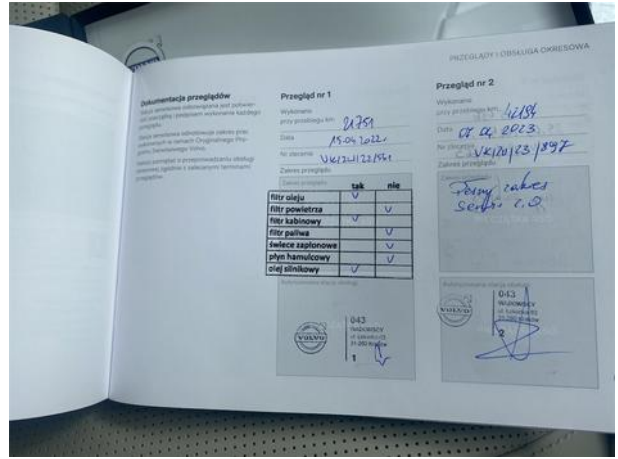
Dokumentacja fotograficzna do opinii CFM202404039

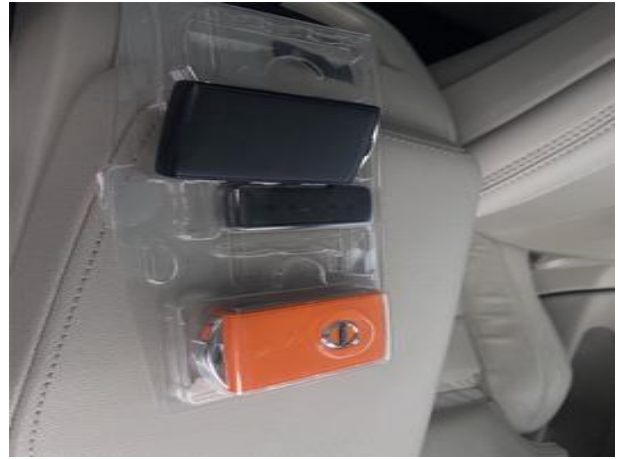


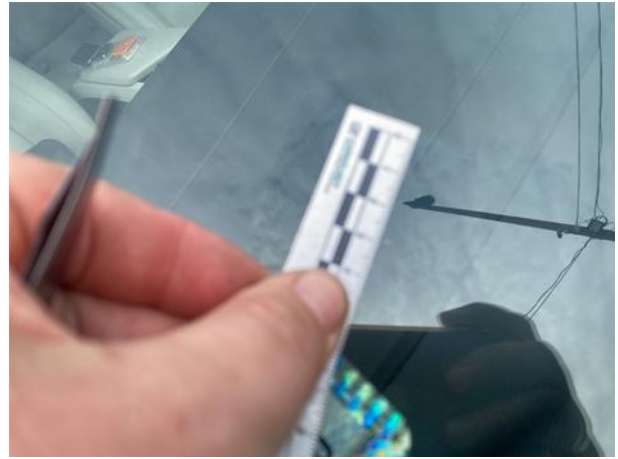
Dokumentacja fotograficzna do opinii CFM202404039



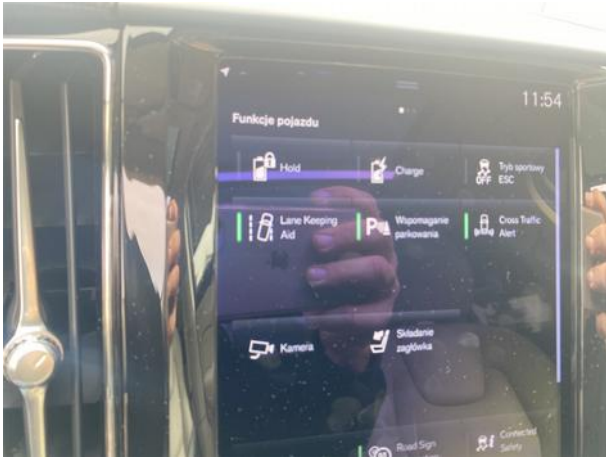
Dokumentacja fotograficzna do opinii CFM202404039







Dokumentacja fotograficzna do opinii CFM202404039

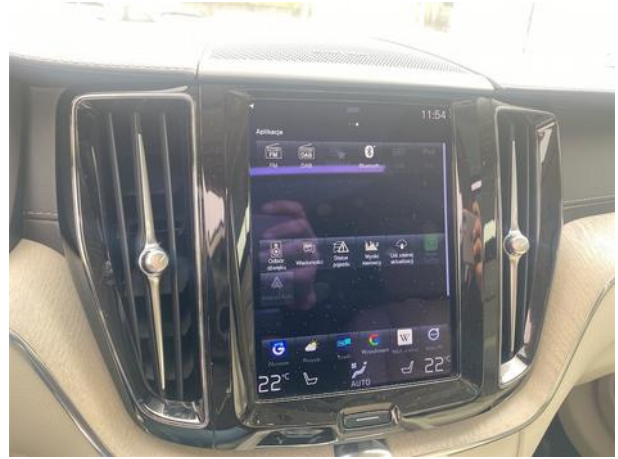




Dokumentacja fotograficzna do opinii CFM202404039



Dokumentacja fotograficzna do opinii CFM202404039



Dokumentacja fotograficzna do opinii CFM202404039



Dokumentacja fotograficzna do opinii CFM202404039

