

„eRzecznawcy Królewicz i Wspólnicy Sp.Jawna”
ul. Kopijników 75A, 03-274 Warszawa

OCENA TECHNICZNA

Nr CFM202402074

Data badania – 13 lutego 2024r.
Rzecznawca - Dariusz Rejowski

Zleceniodawca: Carefleet S.A.
Adres: ul. Legnicka 48 bud. C-D, 54-202 Wrocław
Zakres oceny: Określenie wartości pojazdu dla potrzeb sprzedaży w trybie przetargu.

Dane techniczne:

Nr rejestracyjny: WX7934C

Marka pojazdu: BMW
Model: X7 M50I SPORT-AUT
Kolor: niebieski

Rodzaj nadwozia: SUV
Rodzaj pojazdu: Osobowy
Liczba drzwi: 5
Liczba miejsc: 7
Wskazania licznika [km]: 88238
Nr fabryczny (VIN): WBACX610309E29364
Rok produkcji: 2020
Rok produkcji – uwaga: Pojazd z polskiej sieci dealerskiej
Masa całkowita (kg): 3285
Masa własna (kg): 2480
Rodzaj paliwa: Benzyna
Norma EURO: 6
Typ silnika: zapłon iskrowy
Układ/liczba cyl.: V8
Pojemność [cm³]: 4395
Moc [kW]: 390.00

Data pierwszej rejestracji w kraju: 06.11.2020

Pojazd zbadano w Magnicach k/Wrocławia na parkingu EFL S.A. w obecności zleceniodawcy.

UWAGI:

Pojazd zarejestrowany CAREFLEET S.A. ul. Legnicka 48 bud. C-D 54-202 Wrocław
na:

1. Dowód rejestracyjny: DR/BAQ4484673
2. Data następnego badania technicznego: 06.11.2025r.
3. Kluczyki ilość kompletów: 2 (Dwa klucze zintegrowane z pilotem centralnego zamka)
4. Dokumentacja eksploatacyjna pojazdu: instrukcja obsługi - jest, książka przeglądów - brak
5. Elektroniczna książka serwisowa.

WYNIKI BADANIA :

I. Silnik stwierdzono: Układ smarowania - poziom oleju na wskaźniku kontrolnym w normie. Poziom cieczy w zbiorniku wyrównawczym układu chłodzenia - powyżej min. Rozruch i praca silnika w warunkach parkingowych w normie. Komora silnika zabrudzona eksploatacyjnie. Zaleca się sprawdzenie pracy silnika w warunkach drogowych.

II. Podwozie stwierdzono: Działanie układu hamulcowego i kierowniczego w warunkach parkingowych w normie. Zaleca się sprawdzenie układów podwozia pojazdu w warunkach drogowych.

III. Układ przeniesienia napędu stwierdzono: Obręcze kół - aluminiowe 4 sztuk. Felga LP – zarysowania, Felga PP – zarysowania, Felga PT - zarysowania, Opona PP - rozerwana / przecięta, Opona LT - przebita. Skrzynia biegów - automatyczna 8 biegowa. Działanie skrzyni biegów w warunkach parkingowych w normie. Napęd na obydwie osie. Zaleca się sprawdzenie układów przeniesienia napędu w warunkach warsztatowych i wykonanie przeglądu.

IV. Nadwozie stwierdzono: Barwa nadwozia niebieska
Kierunkowskaz lewy: Zarysowania / Nie świeci

Zmierzona grubość powłoki lakierowej: pokrywa P - 140 µm, błotnik PP - 140 µm, drzwi PP - 140 µm, drzwi TP - 140 µm, poszycie TP - 140 µm, pokrywa T - 140 µm, poszycie TL - 140 µm, drzwi TL - 140 µm, drzwi PL - 140 µm, błotnik PL - 140 µm, dach - 140 µm, próg P - 100 µm, próg L - 100 µm

V. Wnętrze stwierdzono: Tapicerka pokrywy bagażnika / drzwi tyłu: Zarysowania
Wykładzina podłogi: Przetarcia / Uszkodzenia mechaniczne

Układ klimatyzacji wymaga sprawdzenia szczelności, uzupełnienia czynnika roboczego oraz oczyszczenia parownika i układu dolotowego powietrza do wnętrza.

VI. Wyposażenie, stwierdzono: ABS

Asystent martwego pola

Asystent parkowania z kamerą cofania oraz czujnikami kontroli odległości przy parkowaniu

Asystent świateł drogowych

Asystent uwagi

Atrapa chłodnicy z chromowanym obramowaniem na wysoki połysk

Atrapa chłodnicy z poprzeczkami w perłowym chromie

Bagażnik z podwójną podłogą i elementami funkcjonalnymi

Concierge Services (Serwis Informacyjny)

ConnectedDrive Services (Usługi Connected Drive)

Czujnik deszczu z automatyczną aktywacją świateł mijania

Dostęp komfortowy

Dyferencjał M Sport

Dysze spryskiwaczy podgrzewane

Dywaniki welurowe

Funkcja Follow-Me-Home

Gniazda USB w centralnej konsoli i podłokietniku oraz 2 w konsoli z tyłu

Gniazdko 12V z tyłu w konsoli środkowej i w bagażniku

Hamulec parkingowy z automatyczną elektromechaniczną funkcją Hold

Intelligent Emergency Calling (Inteligentne Połączenie Alarmowe)

Kierownica sportowa skórzana typu M

Kierownica wielofunkcyjna z przyciskami do obsługi radia i funkcji telefonu

Kłapa bagażnika otwierana oraz zamykana automatycznie

Kluczyk w stylistyce M

Kluczyk wielofunkcyjny z wyświetlaczem LCD

Kolumna kierownicy regulowana elektrycznie

Końcówki układu wydechowego w geometrii M
Końcówki układu wydechowego, po lewej i prawej stronie, podwójne, w kolorze Cerium Grey
Listwy drzwiowe, pedały i podnózek M
Listwy ozdobne drewno szlachetne Fineline, czarne z metalicznym szlifem
Lusterka zewnętrzne składane elektrycznie z funkcją podgrzewania
Lusterko wewnętrzne bezramkowe
Mocowanie do fotelików dziecięcych ISOFIX na tylnych siedzeniach
Obramowania Shadow Line Individual, wysoki połysk
Obsługa za pomocą gestów
Oparcie tylnej kanapy składane i dzielone w stosunku 40:20:40
Oświetlenie ambientowe
Oświetlenie powitalne
Pakiet aerodynamiczny M
Pakiet serwisowy BMW Service Inclusive 5 lat / 100 000 km
Podłokietnik przedni i tylni
Podsufitka BMW Individual Alcantara w kolorze antracytowym
Poduszka komfortowa z alkantary dla drugiego rzędu siedzeń
Poduszki powietrzne przednie, boczne, kurtyny powietrzne oraz kolanowa
Polska instrukcja obsługi i książka serwisowa
Polska wersja językowa
Przełącznik właściwości jezdnych z trybami ECO PRO, Comfort, Sport
Przygotowanie do Apple CarPlay, Android Auto
Real Time Traffic Information
Reflektory adaptacyjne LED z przodu
Reflektory LED z tyłu
Relingi dachowe BMW Individual Shadow Line
Siatka oddziałająca przestrzeń bagażową
Speed Limit Info - ostrzeżenie o ograniczeniach prędkości
System Active Protection
System alarmowy sterowany pilotem radiowym
System domykania drzwi
System nawigacji z BMW Live Cockpit Professional, wskaźniki i ekran 12.3", Bluetooth, dysk 32GB
System ostrzegający przed kolizją z poprzedzającym pojazdem i pieszymi z funkcją nagłego hamowania
System ostrzegający przed niezamierzoną zmianą pasa ruchu
System ostrzegający przed ruchem poprzecznym z tyłu
System ostrzegania przed kolizją z tyłu
Szyby atermiczne
Szyby o zwiększonej izolacji akustycznej
Śruby zabezpieczające przed kradzieżą
Światła przeciwmgielne diodowe
Tele Services
Telefonia komfortowa z ładowaniem bezprzewodowym
Tempomat z funkcją hamowania
Tuner DAB do odbioru cyfrowych stacji radiowych
Układ dynamicznej kontroli stabilności i trakcji DSC+DTC
Układ hamulcowy sportowy M
Układ kontroli zjazdu ze stoku
Układ wydechowy sportowy M
Usługi zdalne
Wersja 7-miejscowa, 2 i 3 rząd siedzeń regulowany elektrycznie
Wykończenie elementów obsługi galwanizowane
Wyświetlacz Head-Up
Zamek centralny
Zawieszenie adaptacyjne pneumatyczne obu osi

Zestaw głośnomówiący Bluetooth ze złączem USB
 Zewnętrzne elementy w ciemnym chromie
 Aktywny układ kierowniczy, zintegrowany ze skrętną osią tylną (G)
 BMW Drive Recorder - rejestrator jazdy
 Felgi aluminiowe 22", BMW Individual Y-Spoke 758 Bicolour, z ogumieniem
 Hotspot WiFi (G)
 Klimatyzacja automatyczna 5-strefowa
 Lakier metalizowany
 Pakiet Ambient Air
 Pakiet First Class
 Aktywna wentylacja foteli przednich
 Aplikacje szklane CraftedClarity na elementach wnętrza
 Dach szklany panoramiczny Sky Lounge z zintegrowanymi diodami LED
 Fotele przednie komfortowe, regulowane elektrycznie z pamięcią ustawień
 Funkcja masażu w oparciach siedzeń przednich
 Pakiet akcesoriów bagażnika
 Panel deski rozdzielczej pokryty skórą BMW Individual
 Rolety przeciwsłoneczne szyb tylnych bocznych
 System Travel & Comfort
 Tapicerka skórzana BMW Individual Merino o rozszerzonym zakresie
 Pakiet Innowacji
 Asystent parkowania plus z systemem kamer 360
 Systemy asystujący kierowcy Professional
 Światła laserowe BMW
 Pakiet ogrzewania plus
 Fotele przednie i tylne ogrzewane
 Ogrzewanie postojowe
 Pakiet ogrzewania Comfort, przód
 Uchwyty na napoje z regulacją temperatury
 Pakiet zawieszania Executive Drive Pro
 System rozrywki z tyłu Professional (HDMI,USB,Wyśw. 10.2 cala,MP3 głośniki)
 Szyby przyciemniane: tylna i boczne tylne
 Zestaw Hi-Fi Bowers & Wilkins Diamond surround system z 20 głośnikami i 10 kan. wzm. o mocy 1508W

VII. Wyposażenie dodatkowe:

VIII. Ogumienie :

Opona	Producent	Rozmiar	Stopień zużycia (szacunkowo)
PL lato	Hankook	275/40/22	45%
PP lato	Hankook	275/40/22	45%
TL lato	Hankook	315/35/22	45%
TP lato	Hankook	315/35/22	45%

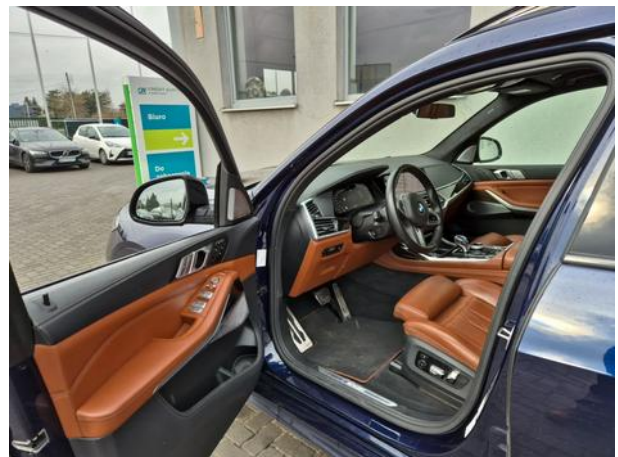
Sporządzono w 2 egzemplarzach.

Do oceny dołączono 67 fotografii cyfrowych.

Niniejsza opinia nie jest ekspertyzą stanu technicznego pojazdu ani gwarancją niezawodności zespołów i podzespołów pojazdu, została sporządzona wyłącznie na podstawie oględzin w warunkach istniejących w miejscu badania. Opinia określa wyłącznie szacunkową wartość rynkową pojazdu i może być wykorzystana tylko przez zlecającego. Sporządzający opinię zastrzega się, że nie ponosi odpowiedzialności za wady ukryte pojazdu, wady prawne, błędy w dokumentacji pojazdu i błędy montażu. Opinia została sporządzona bezstronnie.

Rzecznawca , data: 13 lutego 2024

.....

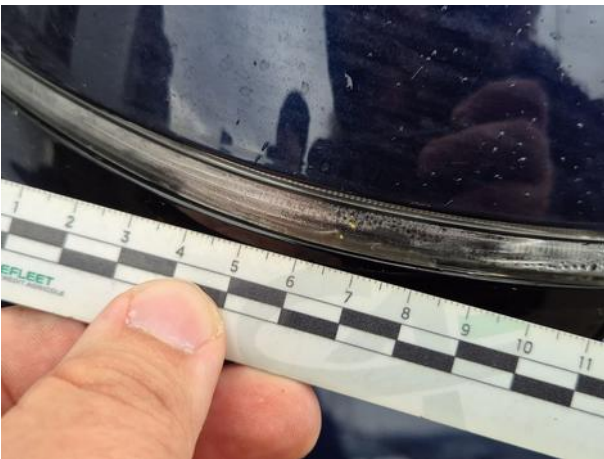




Dokumentacja fotograficzna do opinii CFM202402074









Dokumentacja fotograficzna do opinii CFM202402074



Dokumentacja fotograficzna do opinii CFM202402074



