

**„Moto-Expert Marcin Stachurka”**  
Moto-Expert Marcin Stachurka  
51-519 Wrocław, ul. Gitarowa 37

**OCENA TECHNICZNA**  
**Nr CFM202403143**  
**Data badania – 10 kwietnia 2024r.**  
**Rzecznawca - Marcin Stachurka**

**Zleceniodawca:** Carefleet S.A.  
**Adres:** ul. Legnicka 48 bud. C-D, 54-202 Wrocław  
**Zakres oceny:** Określenie wartości pojazdu dla potrzeb sprzedaży w trybie przetargu.

**Dane techniczne:**

Nr rejestracyjny: PO9MS18

Marka pojazdu: VOLVO  
Model: XC90 B5 AWD INSCRIPTION  
Kolor: Szary

Oznaczenie: VOLVO XC90 B5 AWD INSCRIPTION  
Rodzaj nadwozia: SUV  
Rodzaj pojazdu: Osobowy  
Liczba drzwi: 5  
Liczba miejsc: 5  
Wskazania licznika [km]: 170343  
Nr fabryczny (VIN): YV1LCK2UCL1573480  
Rok produkcji: 2019  
Rok produkcji – uwaga: Pojazd z polskiej sieci dealerskiej.  
Masa całkowita (kg): 2670  
Masa własna (kg): 2114  
Rodzaj paliwa: Olej napędowy  
Norma EURO: 6  
Typ silnika: ZS  
Układ/liczba cyl.: R-4  
Pojemność [cm<sup>3</sup>]: 1969  
Moc [kW]: 173.00

Data pierwszej rejestracji w kraju: 14.11.2019

Pojazd zbadano w Magnicach k/Wrocławia na parkingu EFL S.A. w obecności zleceniodawcy.

**UWAGI:**

Pojazd zarejestrowany      Carfleet S.A.  
na:

1. Dowód rejestracyjny: DR/BAP 5072390
2. Data następnego badania technicznego: 14.11.2024r.
3. Kluczyki ilość kompletów: 2
4. Dokumentacja eksploatacyjna pojazdu: instrukcja obsługi - jest, książka przeglądów - jest
5. 1. Termin badania technicznego: 14.11.2024.  
2. Książka serwisowa bez wpisów.  
3. Dowód rejestracyjny z wpisami HAK oraz Bagażnik.

## **WYNIKI BADANIA :**

**I. Silnik stwierdzono:** Układ smarowania - poziom oleju na wskaźniku kontrolnym – powyżej min. Poziom cieczy w zbiorniku wyrównawczym układu chłodzenia – powyżej min. Rozruch oraz praca silnika w warunkach parkingowych w normie. Komora silnika zabrudzona eksploatacyjnie. Zaleca się sprawdzenie pracy silnika w warunkach drogowych.

**II. Podwozie stwierdzono:** Działanie układu hamulcowego i kierowniczego w warunkach parkingowych w normie. Układ wydechowy – pokryty korozją. Zaleca się sprawdzenie układów podwozia pojazdu w warunkach drogowych.

**III. Układ przeniesienia napędu stwierdzono:** Skrzynia biegów – automatyczna. Działanie skrzyni biegów w warunkach parkingowych w normie. Napęd na obie osie. Zaleca się sprawdzenie układów przeniesienia napędu w warunkach warsztatowych i wykonanie przeglądu. Obręcze kół ze stopów lekkich - 4 sztuki, miejscowo porysowane. Obręcz koła zapasowego - stalowa. W pojeździe stwierdzono cztery opony Michelin Latitude Sport 3 w rozmiarze 275/45R20 - głębokość bieżnika opon około 4mm.

**IV. Nadwozie stwierdzono:** Barwa nadwozia – szara z efektem metalicznym. Zderzak przedni – zagięcie punktowe, miejscowe zarysowania i odpryski lakieru na poszyciu zewnętrznym. Reflektor lewy - popękany klosz. Szyba czołowa – miejscowe odpryski na powierzchni zewnętrznej. Pokrywa komory silnika – drobne zarysowania i odpryski powłoki lakierowej. Błotnik prawy – drobne zarysowania. Drzwi prawe przednie – zagięcie na odcinku ok 20mm, drobne zarysowania. Drzwi prawe tylne – zagięcie o średnicy ok 140mm z zarysowaniami, porysowana listwa ochronna i chromowana, drobne zarysowania. Poszycie tylne boku prawego – drobne zarysowania. Nakładki progu prawego - głębokie zarysowania. Zderzak tylny – zagięcie środkowej nakładki na odcinku ok 60mm, zagięcie listwy chromowanej, drobne zarysowania. Drzwi tyłu nadwozia – pęknięta szyba, drobne zarysowania. Poszycie tylne boku lewego – drobne zarysowania. Drzwi lewe tylne – drobne zarysowania. Drzwi lewe przednie – drobne zarysowania. Błotnik lewy – drobne zarysowania. Dach – drobne zarysowania. Powiększona grubość powłoki lakierowej błotnika prawego: do 232um, drzwi tyłu nadwozia: do 284um, poszycia tylnego boku lewego: do 354um, słupka lewego A: do 196um, ramy drzwi lewych: do 212um. Zmierzona grubość powłoki lakierowej pozostałych zewnętrznych metalowych elementów nadwozia: do 133um.

**V. Wnętrze stwierdzono:** Deska rozdzielcza i poszycia tapicerskie wnętrza pojazdu – miejscowe zarysowania z ubytkami tworzywa. Poszycia tapicerskie foteli przednich, kanapy tylnej, wykładzin podłogi i podsufitki – miejscowo zabrudzone. Układ klimatyzacji wymaga sprawdzenia szczelności, uzupełnienia czynnika roboczego oraz oczyszczenia parownika i układu dolotowego powietrza do wnętrza. Tapicerka drzwi lewych przednich - zarysowania. Tapicerka drzwi lewych tylnych - zarysowania. Nakładka konsoli środkowej - ubytki warstwy ozdobnej.

**VI. Wyposażenie, stwierdzono:** Reflektory w technologii LED.

Nagłośnienie Harman Kardon.

Cross Traffic Alert.

Asystent pasa ruchu.

Rozpoznawanie znaków drogowych.

Tempomat aktywny.

Fotele przednie sterowane elektrycznie z funkcją pamięci.

**VII. Wyposażenie dodatkowe:**

- ABS
- Automatyczna skrzynia biegów
- BLIS - system monitorowania martwego pola lusterek zewnętrznych
- Czujnik deszczu

- Czujnik odległości przy parkowaniu - przód i tył
- Elektrycznie otwieranie/zamykanie klapy bagażnika
- Elektrycznie podnoszone szyby przednie i tylne
- Elektrycznie regulowany fotel kierowcy z pamięcią ustawień
- ESP - układ stabilizacji toru jazdy
- Felgi aluminiowe
- Fotele przednie z funkcją podgrzewania
- Hak
- Immobilizer
- Kamera wspomagająca parkowanie tyłem
- Kierownica skórzana
- Kierownica wielofunkcyjna
- Klimatyzacja automatyczna
- Komputer pokładowy
- Lakier metalik
- Lusterka boczne regulowane elektrycznie i ogrzewane
- Lusterka boczne składane
- Nawigacja
- Poduszka kierowcy
- Poduszka Pasażera
- Poduszki boczne
- Poduszki-System kurtyn
- Przyciemniane szyby tylne (tylne boczne drzwi oraz przestrzeń bagażowa)
- Relingi dachowe
- Rolety tylnych drzwi
- Światła do jazdy dziennej
- Tapicerka skórzana
- Tempomat
- Wspomaganie układu kierowniczego
- Zamek centralny zdalnie sterowany
- Zderzaki w kolorze nadwozia

#### VIII. Ogumienie :

Opona	Producent	Rozmiar	Stopień zużycia (szacunkowo)
Lewy przód	Continental Winter Contact TS850P	275/45R20 M+S	50%
Prawy przód	Continental Winter Contact TS850P	275/45R20 M+S	50%
Lewy tył	Continental Winter Contact TS850P	275/45R20 M+S	50%
Prawy tył	Continental Winter Contact TS850P	275/45R20 M+S	50%
Zapas	Chao Yang	125/70/19	10%

Sporządzono w 2 egzemplarzach.

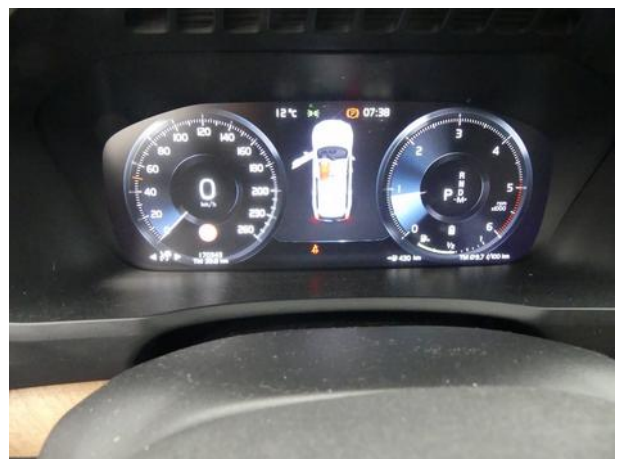
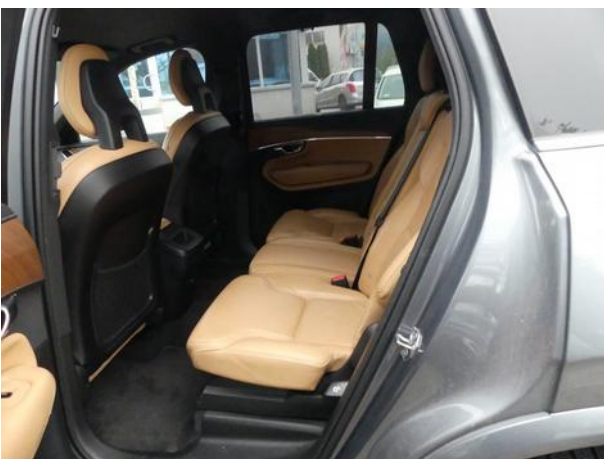
Do oceny dołączono 104 fotografii cyfrowych.

**Niniejsza opinia nie jest ekspertyzą stanu technicznego pojazdu ani gwarancją niezawodności zespołów i podzespołów pojazdu, została sporządzona wyłącznie na podstawie oględzin w warunkach istniejących w miejscu badania. Opinia określa wyłącznie szacunkową wartość rynkową pojazdu i może być wykorzystana tylko przez zlecającego. Sporządzający opinię zastrzega się, że nie ponosi odpowiedzialności za wady ukryte pojazdu, wady prawne, błędy w dokumentacji pojazdu i błędy montażu. Opinia została sporządzona bezstronnie.**

Rzecznawca , data: 16 kwietnia 2024

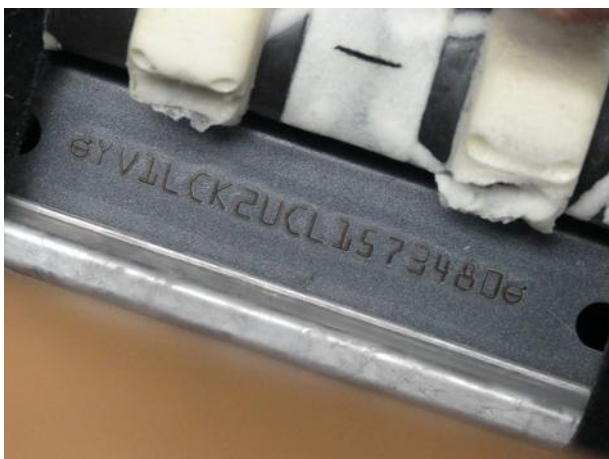
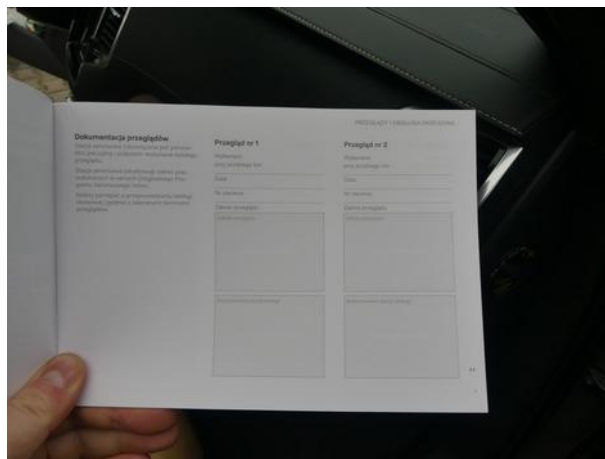
.....

Dokumentacja fotograficzna do opinii CFM202403143





Dokumentacja fotograficzna do opinii CFM202403143

















Dokumentacja fotograficzna do opinii CFM202403143

