

„Moto-Expert Marcin Stachurka”
Moto-Expert Marcin Stachurka
51-519 Wrocław, ul. Gitarowa 37

OCENA TECHNICZNA
Nr CFM202403138
Data badania – 10 kwietnia 2024r.
Rzeczoznawca - Dominik Wilk

Zleceniodawca: Carefleet S.A.
Adres: ul. Legnicka 48 bud. C-D, 54-202 Wrocław
Zakres oceny: Określenie wartości pojazdu dla potrzeb sprzedaży w trybie przetargu.

Dane techniczne:

Nr rejestracyjny: PO9GL93

Marka pojazdu: VOLVO
Model: S90 D4 190KM MOMENTUM
Kolor: BRĄZOWY

Oznaczenie: VOLVO S90 D4 190KM MOMENTUM AUTOMAT SEDAN
Rodzaj nadwozia: Sedan
Rodzaj pojazdu: SAMOCHÓD OSOBOWY
Liczba drzwi: 4
Liczba miejsc: 5
Wskazania licznika [km]: 130672
Nr fabryczny (VIN): LVYPSA8BDJP035977
Rok produkcji: 2017
Rok produkcji – uwaga: Pojazd z polskiej sieci dealerskiej.
Masa całkowita (kg): 2270
Masa własna (kg): 1645
Rodzaj paliwa: Olej napędowy
Norma EURO: 6
Typ silnika: ZS
Układ/liczba cyl.: R4
Pojemność [cm³]: 1969
Moc [kW]: 140.00

Data pierwszej rejestracji w kraju: 09.01.2018

Pojazd zbadano w Magnicach k/Wrocławia na parkingu EFL S.A. w obecności zleceniodawcy.

UWAGI:

Pojazd zarejestrowany na: CAREFLEET S.A.
933004688
61-696 POZNAŃ
ALEJE SOLIDARNOŚCI 46

1. Dowód rejestracyjny: BAO2811599
2. Data następnego badania technicznego: 04.01.2025r.
3. Kluczyki ilość kompletów: 2
4. Dokumentacja eksploatacyjna pojazdu: instrukcja obsługi - jest, książka przeglądów - brak

5. 1. Termin badania technicznego – 04.01.2025.
 2. Książka serwisowa prowadzona w formie elektronicznej do weryfikacji w bazie producenta.
- Instrukcja obsługi – pojazd wyposażony.

WYNIKI BADANIA :

I. Silnik stwierdzono: Rozruch oraz praca silnika w warunkach parkingowych w normie. Układ smarowania - poziom oleju na wskaźniku kontrolnym – powyżej min. Poziom cieczy w zbiorniku wyrównawczym układu chłodzenia – powyżej min. Komora silnika zabrudzona eksploatacyjnie. Zaleca się sprawdzenie pracy silnika w warunkach drogowych.

II. Podwozie stwierdzono: Działanie układu hamulcowego i kierowniczego w warunkach parkingowych w normie. Układ wydechowy – pokryty korozją. Zaleca się sprawdzenie układów podwozia pojazdu w warunkach drogowych.

III. Układ przeniesienia napędu stwierdzono: Skrzynia biegów – automatyczna. Działanie skrzyni biegów w warunkach parkingowych w normie. Napęd na oś przednią. Zaleca się sprawdzenie układów przeniesienia napędu w warunkach warsztatowych i wykonanie przeglądu. Obręcze kół ze stopów lekkich 4 sztuki - miejscowe głębokie zarysowania. Opona koła prawy tył - rozcięcie ściany bocznej ok. 10mm. Pojazd wyposażony w zestaw naprawczy do opon z kompresorem.

IV. Nadwozie stwierdzono: Barwa nadwozia – brązowa z efektem metalicznym. Zderzak przedni – drobne zarysowania i odpryski lakieru na poszyciu zewnętrznym. Reflektory – drobne zarysowania kloszy. Szyba czołowa – drobne odpryski na powierzchni zewnętrznej. Pokrywa komory silnika – drobne zarysowania i odpryski powłoki lakierowej. Błotnik prawy – drobne zarysowania. Drzwi prawe przednie – miejscowe otarcia klamki zewnętrznej, punktowe zagięcie poszycia, drobne zarysowania, wnęka drzwi - zagięcie ok. 60mm. w części dolnej. Drzwi prawe tylne – drobne zarysowania. Poszycie tylne boku prawego – drobne zarysowania. Zderzak tylny – miejscowe zarysowania. Lampa prawa tylna - pęknięty klosz. Pokrywa bagażnika – drobne zarysowania, miejscowe rozcięcia uszczelki. Poszycie tylne boku lewego – miejscowe zarysowania. Drzwi lewe tylne – punktowe zagięcie poszycia, drobne zarysowania. Drzwi lewe przednie – drobne zarysowania, wnęka drzwi - miejscowe zagięcia w części dolnej. Błotnik lewy – miejscowe zarysowania. Dach – drobne zarysowania. Lusterka boczne – miejscowe zarysowania.

Zmierzona grubość powłoki lakierowej zewnętrznych metalowych elementów nadwozia:
Pokrywa komory silnika – do 198 μ m. Błotnik prawy przód – do 150 μ m. Drzwi prawe przednie – do 137 μ m. Drzwi prawe tylne – do 261 μ m. Poszycie tylne boku prawego – powyżej 1500 μ m. Pokrywa bagażnika – do 157 μ m. Poszycie tylne boku lewego – do 143 μ m. Drzwi tylne lewe – do 142 μ m. Drzwi przednie lewe – do 330 μ m. Błotnik lewy przód – do 161 μ m. Dach – do 152 μ m.
Podane przedziały grubości powłoki lakierowej dotyczą punktów pomiarowych. Nie mogą być traktowane jako gwarancja, że grubość powłoki lakierowej w innych punktach nie wykracza poza te przedziały. Pomiar powłoki lakierowej został wykonany urządzeniem będącym w posiadaniu rzeczoznawcy. Pomiar wykonany innym przyrządem może się różnić.

V. Wnętrze stwierdzono: Deska rozdzielcza i poszycia tapicerskie wnętrza pojazdu – miejscowe drobne zarysowania z ubytkami tworzywa. Poszycia tapicerskie foteli przednich, kanapy tylnej, wykładzin podłogi i podsufitki – miejscowe zabrudzenia. Układ klimatyzacji wymaga sprawdzenia szczelności, uzupełnienia czynnika roboczego oraz oczyszczenia parownika i układu dolotowego powietrza do wnętrza.

VI. Wyposażenie, stwierdzono: Oświetlenie Full Led Active Beam.
Tempomat aktywny.
Asystent pasa ruchu.
Rozpoznawanie znaków drogowych.

Driver alert.
 Limiter prędkości.
 Wspomaganie parkowania.
 Pilot assist.
 City Safety.
 Aktywne światła doświetlające.
 Wspomaganie unikania kolizji.
 Fotele przednie częściowo sterowane elektrycznie.
 Radioodtworacz fabryczny.

VII. Wyposażenie dodatkowe:

- ABS
- ASR
- Czujnik odległości przy parkowaniu - przód i tył
- Czujniki ciśnienia w ogumieniu
- Dotykowy ekran
- Elektrycznie otwieranie/zamykanie klapy bagażnika
- Elektrycznie sterowany hamulec postojowy
- ESP - układ stabilizacji toru jazdy
- Felgi aluminiowe
- Fotele przednie z funkcją podgrzewania
- Immobilizer
- Kamera wspomagająca parkowanie tyłem
- Kierownica skórzana
- Kierownica wielofunkcyjna
- Klimatyzacja automatyczna
- Komputer pokładowy
- Lusterka boczne składane
- Lusterka boczne sterowane elektrycznie
- Nawigacja
- Poduszka kierowcy
- Poduszka Pasażera
- Poduszki boczne
- Poduszki-System kurtyn
- Spryskiwacze lamp przednich
- Światła do jazdy dziennej
- Światła przeciwmgielne
- Tapicerka skórzana
- Uchwyty ISOFIX
- Wskaźnik temperatury zewnętrznej
- Wspomaganie układu kierowniczego
- Zamek centralny zdalnie sterowany
- Zderzaki w kolorze nadwozia
- Zestaw do naprawy przebitej opony

VIII. Ogumienie :

Opona	Producent	Rozmiar	Stopień zużycia (szacunkowo)
Prawy przód	Vredestein Wintrac pro	245/45R18	50%
Lewy przód	Vredestein Wintrac pro	245/45R18	50%
Prawy tył	Bridgestone Blizzak Lm001	245/45R18	30%

Lewy tył	Bridgestone Blizzak Lm001	245/45R18	30%
----------	------------------------------	-----------	-----

Sporządzono w 2 egzemplarzach.

Do oceny dołączono 74 fotografii cyfrowych.

Niniejsza opinia nie jest ekspertyzą stanu technicznego pojazdu ani gwarancją niezawodności zespołów i podzespołów pojazdu, została sporządzona wyłącznie na podstawie oględzin w warunkach istniejących w miejscu badania. Opinia określa wyłącznie szacunkową wartość rynkową pojazdu i może być wykorzystana tylko przez zlecającego. Sporządzający opinię zastrzega się, że nie ponosi odpowiedzialności za wady ukryte pojazdu, wady prawne, błędy w dokumentacji pojazdu i błędy montażu. Opinia została sporządzona bezstronnie.

Rzecznawca , data: 14 kwietnia 2024

.....

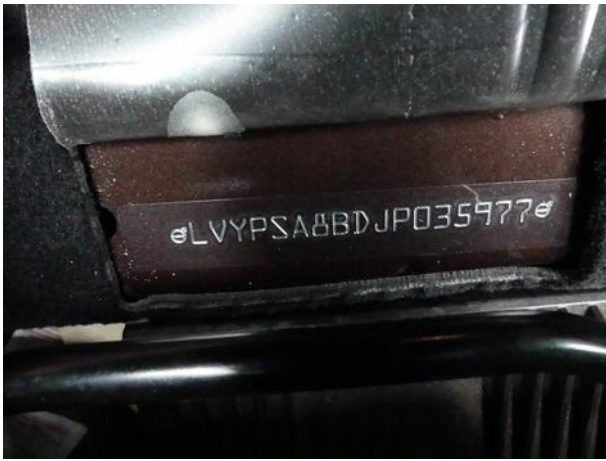
Dokumentacja fotograficzna do opinii CFM202403138



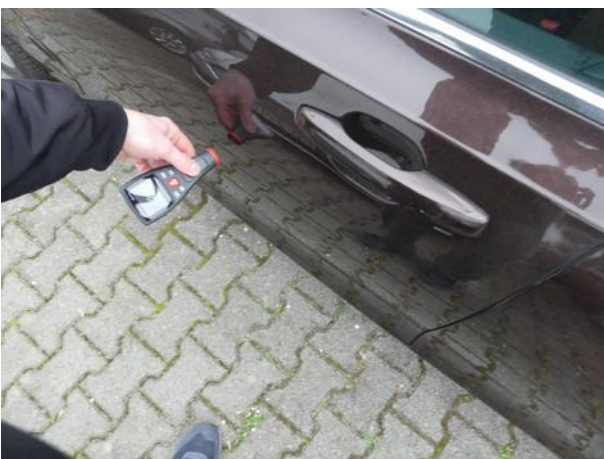
Dokumentacja fotograficzna do opinii CFM202403138



Dokumentacja fotograficzna do opinii CFM202403138

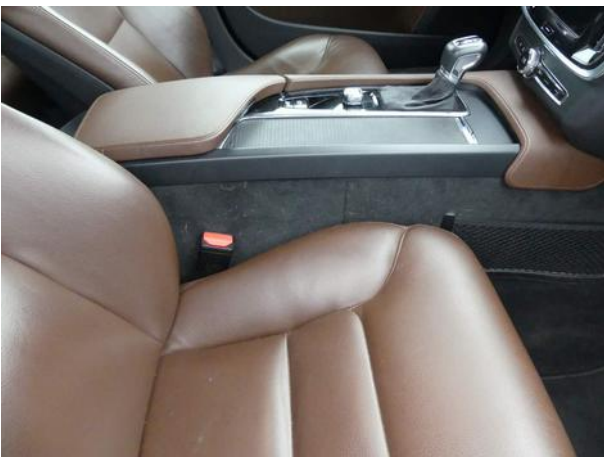
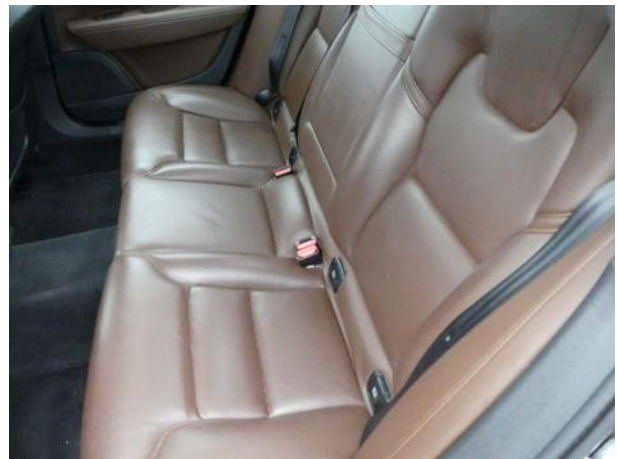














Dokumentacja fotograficzna do opinii CFM202403138

