

**„Moto-Expert Marcin Stachurka”**  
Moto-Expert Marcin Stachurka  
51-519 Wrocław, ul. Gitarowa 37

**OCENA TECHNICZNA**  
**Nr CFM202407305**  
**Data badania – 22 lipca 2024r.**  
**Rzeczoznawca - Dominik Wilk**

**Zleceniodawca:** Carefleet S.A.  
**Adres:** ul. Legnicka 48 bud. C-D, 54-202 Wrocław  
**Zakres oceny:** Określenie wartości pojazdu dla potrzeb sprzedaży w trybie przetargu.

**Dane techniczne:**

Nr rejestracyjny: WND0764C

Marka pojazdu: OPEL  
Model: COMBO CARGO 1.5 CDTI ENJOY  
Kolor: BIAŁY

Oznaczenie: OPEL COMBO VAN CARGO 1.5 CDTI 2T ENJOY

Rodzaj nadwozia: Furgon

Rodzaj pojazdu: SAMOCHÓD CIĘŻAROWY

Liczba drzwi: 4

Liczba miejsc: 2

Wskazania licznika [km]: 63392

Nr fabryczny (VIN): W0VEFYHT2NJ622796

Rok produkcji: 2022

Rok produkcji – uwaga: Pojazd z polskiej sieci dealerskiej.

Masa całkowita (kg): 2020

Masa własna (kg): 1490

Ładowność (kg): 530

Rodzaj paliwa: Olej napędowy

Norma EURO: 6

Typ silnika: ZS

Układ/liczba cyl.: R4

Pojemność [cm<sup>3</sup>]: 1499

Moc [kW]: 75.00

Data pierwszej rejestracji w kraju: 26.07.2022

Pojazd zbadano w Magnicach k/Wrocławia na parkingu EFL S.A. w obecności zleceniodawcy.

**UWAGI:**

Pojazd zarejestrowany na: CAREFLEET S.A. ODDZ. NOWY DWÓR MAZOWIECKI  
933004688  
05-100 NOWY DWÓR MAZOWIECKI  
ZAKROCZYMSKA 30

1. Dowód rejestracyjny: BAS2820453
2. Data następnego badania technicznego: 26.07.2025r.
3. Kluczyki ilość kompletów: 2 (1 klucz bez pilota.)
4. Dokumentacja eksploatacyjna pojazdu: instrukcja obsługi - jest, książka przeglądów - jest

5. 1. Termin badania technicznego – 26.07.2025.
2. Książka serwisowa z wpisem przy przebiegu 40112km, instrukcja obsługi – pojazd wyposażony.

## **WYNIKI BADANIA :**

**I. Silnik stwierdzono:** Rozruch oraz praca silnika w warunkach parkingowych w normie. Układ smarowania - poziom oleju na wskaźniku kontrolnym – powyżej min. Poziom cieczy w zbiorniku wyrównawczym układu chłodzenia – powyżej min. Komora silnika zabrudzona eksploatacyjnie. Zaleca się sprawdzenie pracy silnika w warunkach drogowych.

**II. Podwozie stwierdzono:** Działanie układu hamulcowego i kierowniczego w warunkach parkingowych w normie. Układ wydechowy – pokryty korozją. Zaleca się sprawdzenie układów podwozia pojazdu w warunkach drogowych.

**III. Układ przeniesienia napędu stwierdzono:** Skrzynia biegów – manualna 6 stopniowa. Działanie skrzyni biegów w warunkach parkingowych w normie. Napęd na oś przednią. Zaleca się sprawdzenie układów przeniesienia napędu w warunkach warsztatowych i wykonanie przeglądu. Obręcze kół stalowe 4 sztuki – koła wyposażone w kołpaki. Koło zapasowe - obręcz stalowa.  
Rozstaw osi: 2785 mm.

**IV. Nadwozie stwierdzono:** Barwa nadwozia – biała. Zderzak przedni – drobne zarysowania i odpryski lakieru na poszyciu zewnętrznym. Szyba czołowa – drobne odpryski na powierzchni zewnętrznej. Pokrywa komory silnika – drobne zarysowania i odpryski powłoki lakierowej. Błotnik prawy – drobne zarysowania. Drzwi prawe przednie – drobne zarysowania. Próg prawy - miejscowe zarysowania. Drzwi prawe tylne – drobne zarysowania. Poszycie tylne boku prawego – drobne zarysowania. Zderzak tylny – drobne zarysowania. Drzwi tyłu nadwozia – drobne zarysowania. Poszycie tylne boku lewego – drobne zarysowania. Próg lewy - miejscowe zarysowania. Drzwi lewe – drobne zarysowania. Błotnik lewy – drobne zarysowania. Dach – drobne zarysowania.

Zmierzona grubość powłoki lakierowej zewnętrznych metalowych elementów nadwozia: do 125µm. Podane przedziały grubości powłoki lakierowej dotyczą punktów pomiarowych. Nie mogą być traktowane jako gwarancja, że grubość powłoki lakierowej w innych punktach nie wykracza poza te przedziały. Pomiar powłoki lakierowej został wykonany urządzeniem będącym w posiadaniu rzeczoznawcy. Pomiar wykonany innym przyrządem może się różnić.

**V. Wnętrze stwierdzono:** Deska rozdzielcza i poszycia tapicerskie wnętrza pojazdu – miejscowe zarysowania z ubytkami tworzywa. Tapicerka drzwi prawy tył - głębokie zarysowania. Poszycia tapicerskie foteli, wykładziny podłogi i podsufitki – miejscowe zabrudzenia. Układ klimatyzacji wymaga sprawdzenia szczelności, uzupełnienia czynnika roboczego oraz oczyszczenia parownika i układu dolotowego powietrza do wnętrza.

**VI. Wyposażenie, stwierdzono:** Elektrycznie regulowane szyby.  
Limiter prędkości.  
Radioodtwarzacz fabryczny.

## **VII. Wyposażenie dodatkowe:**

- ABS
- ASR
- Czujnik odległości przy parkowaniu - tył
- ESP - układ stabilizacji toru jazdy
- Fotel kierowcy z manualną regulacją wysokości
- Immobilizer
- Kierownica wielofunkcyjna

- Klimatyzacja
- Komputer pokładowy
- Lusterka boczne sterowane elektrycznie
- Poduszka kierowcy
- Światła do jazdy dziennej
- Tempomat
- Wskaźnik temperatury zewnętrznej
- Wspomaganie układu kierowniczego
- Zamek centralny zdalnie sterowany

#### VIII. Ogumienie :

Opona	Producent	Rozmiar	Stopień zużycia (szacunkowo)
Prawy przód	Continental EcoContact 6	195/65R15	65%
Lewy przód	Continental EcoContact 6	195/65R15	65%
Prawy tył	Continental EcoContact 6	195/65R15	65%
Lewy tył	Continental EcoContact 6	195/65R15	65%
Zapas	Continental EcoContact 6	195/65R15	10%

Sporządzono w 2 egzemplarzach.

Do oceny dołączono 50 fotografii cyfrowych.

**Niniejsza opinia nie jest ekspertyzą stanu technicznego pojazdu ani gwarancją niezawodności zespołów i podzespołów pojazdu, została sporządzona wyłącznie na podstawie oględzin w warunkach istniejących w miejscu badania. Opinia określa wyłącznie szacunkową wartość rynkową pojazdu i może być wykorzystana tylko przez zlecającego. Sporządzający opinię zastrzega się, że nie ponosi odpowiedzialności za wady ukryte pojazdu, wady prawne, błędy w dokumentacji pojazdu i błędy montażu. Opinia została sporządzona bezstronnie.**

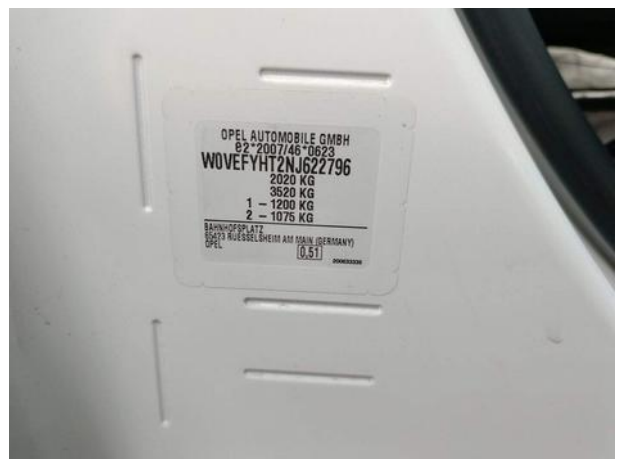
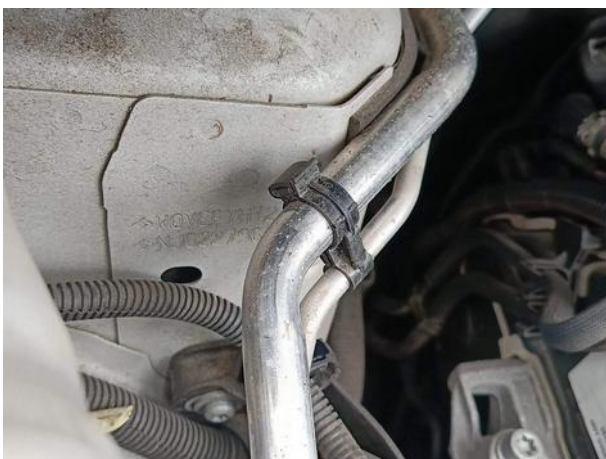
Rzecznawca , data: 26 lipca 2024

.....

Dokumentacja fotograficzna do opinii CFM202407305



Dokumentacja fotograficzna do opinii CFM202407305







Dokumentacja fotograficzna do opinii CFM202407305



Dokumentacja fotograficzna do opinii CFM202407305



Dokumentacja fotograficzna do opinii CFM202407305

