

**„Moto-Expert Marcin Stachurka”**  
Moto-Expert Marcin Stachurka  
51-519 Wrocław, ul. Gitarowa 37

**OCENA TECHNICZNA**  
**Nr CFM202407324**  
**Data badania – 23 lipca 2024r.**  
**Rzeczoznawca - Dominik Wilk**

**Zleceniodawca:** Carefleet S.A.  
**Adres:** ul. Legnicka 48 bud. C-D, 54-202 Wrocław  
**Zakres oceny:** Określenie wartości pojazdu dla potrzeb sprzedaży w trybie przetargu.

**Dane techniczne:**

Nr rejestracyjny: DW2AJ21

Marka pojazdu: RENAULT  
Model: CLIO 1.5 DCI ENERGY LIFE  
Kolor: SREBRNY

Oznaczenie: RENAULT CLIO 1.5 DCI ENERGY LIFE  
Rodzaj nadwozia: Hatchback  
Rodzaj pojazdu: SAMOCHÓD OSOBOWY  
Liczba drzwi: 5  
Liczba miejsc: 5  
Wskazania licznika [km]: 128456  
Nr fabryczny (VIN): VF1R9800461203695  
Rok produkcji: 2018  
Rok produkcji – uwaga: Pojazd z polskiej sieci dealerskiej.  
Masa całkowita (kg): 1683  
Masa własna (kg): 1199  
Rodzaj paliwa: Olej napędowy  
Norma EURO: 6  
Typ silnika: ZS  
Układ/liczba cyl.: R4  
Pojemność [cm<sup>3</sup>]: 1461  
Moc [kW]: 55.00

Data pierwszej rejestracji w kraju: 04.10.2018

Pojazd zbadano w Magnicach k/Wrocławia na parkingu EFL S.A. w obecności zleceniodawcy.

**UWAGI:**

Pojazd zarejestrowany na: CAREFLEET S.A.  
933004688  
53-605 WROCŁAW  
PLAC ORLĄT LWOWSKICH 1

1. Dowód rejestracyjny: BAO4377370
2. Data następnego badania technicznego: 26.09.2024r.
3. Kluczyki ilość kompletów: 1
4. Dokumentacja eksploatacyjna pojazdu: instrukcja obsługi - jest, książka przeglądów - jest

5. 1. Termin badania technicznego – 26.09.2024.
2. Książka serwisowa bez wpisów, instrukcja obsługi – pojazd wyposażony.

## **WYNIKI BADANIA :**

**I. Silnik stwierdzono:** Rozruch oraz praca silnika w warunkach parkingowych w normie. Układ smarowania - poziom oleju na wskaźniku kontrolnym – powyżej min. Poziom cieczy w zbiorniku wyrównawczym układu chłodzenia – powyżej min. Komora silnika zabrudzona eksploatacyjnie. Zaleca się sprawdzenie pracy silnika w warunkach drogowych.

**II. Podwozie stwierdzono:** Działanie układu hamulcowego i kierowniczego w warunkach parkingowych w normie. Układ wydechowy – pokryty korozją. Zaleca się sprawdzenie układów podwozia pojazdu w warunkach drogowych.

**III. Układ przeniesienia napędu stwierdzono:** Skrzynia biegów – manualna 5 stopniowa. Działanie skrzyni biegów w warunkach parkingowych w normie. Napęd na oś przednią. Zaleca się sprawdzenie układów przeniesienia napędu w warunkach warsztatowych i wykonanie przeglądu. Obręcze kół stalowe 4 sztuki – pęknięty kołpak prawy przód. Koło zapasowe - obręcz stalowa.

**IV. Nadwozie stwierdzono:** Barwa nadwozia – srebrna z efektem metalicznym. Zderzak przedni – otarcie boku lewego z ubytkami lakieru, miejscowe zarysowania po stronie prawej, drobne zarysowania i odpryski lakieru na poszyciu zewnętrznym. Reflektor lewy – zarysowania klosza w części dolnej. Szyba czołowa – drobne odpryski na powierzchni zewnętrznej. Pokrywa komory silnika – zagięcie poszycia ok. 30mm po stronie lewej, drobne zarysowania i odpryski powłoki lakierowej. Błotnik prawy – drobne zarysowania. Drzwi prawe przednie – drobne zarysowania. Drzwi prawe tylne – drobne zarysowania. Poszycie tylne boku prawego – drobne zarysowania. Zderzak tylny – drobne zarysowania. Drzwi tyłu nadwozia – drobne zarysowania. Poszycie tylne boku lewego – drobne zarysowania, głębokie zarysowanie 30mm we wnęce drzwi. Drzwi lewe tylne – drobne zarysowania. Drzwi lewe przednie – punktowe zagięcie poszycia, drobne zarysowania. Błotnik lewy – drobne zarysowania. Dach – drobne zarysowania. Lusterko boczne lewe – zarysowanie klosza kierunkowskazu.

Zmierzona grubość powłoki lakierowej zewnętrznych metalowych elementów nadwozia:  
Drzwi prawe tylne – do 232µm. Poszycie tylne boku prawego – do 458µm. Drzwi przednie lewe – do 170µm. Pozostałe elementy do 164µm.

Podane przedziały grubości powłoki lakierowej dotyczą punktów pomiarowych. Nie mogą być traktowane jako gwarancja, że grubość powłoki lakierowej w innych punktach nie wykracza poza te przedziały. Pomiar powłoki lakierowej został wykonany urządzeniem będącym w posiadaniu rzeczoznawcy. Pomiar wykonany innym przyrządem może się różnić.

**V. Wnętrze stwierdzono:** Deska rozdzielcza i poszycia tapicerskie wnętrza pojazdu – miejscowe zarysowania z ubytkami tworzywa. Poszycia tapicerskie foteli przednich, kanapy tylnej, wykładzin podłogi i podsufitki – miejscowe zabrudzenia. Układ klimatyzacji wymaga sprawdzenia szczelności, uzupełnienia czynnika roboczego oraz oczyszczenia parownika i układu dolotowego powietrza do wnętrza.

**VI. Wyposażenie, stwierdzono:** Elektrycznie regulowane szyby przednie.  
Limiter prędkości.  
Radioodtwarzacz fabryczny.

## **VII. Wyposażenie dodatkowe:**

- ABS
- ASR
- Czujniki ciśnienia w ogumieniu
- Fotel kierowcy z manualną regulacją wysokości

- Immobilizer
- Kierownica wielofunkcyjna
- Klimatyzacja
- Komputer pokładowy
- Lusterka boczne sterowane elektrycznie
- Poduszka kierowcy
- Poduszka Pasażera
- Poduszki boczne
- Światła do jazdy dziennej
- Światła przeciwmgielne
- Tempomat
- Uchwyty ISOFIX
- Wskaźnik temperatury zewnętrznej
- Wspomaganie układu kierowniczego
- Zamek centralny zdalnie sterowany
- Zderzaki w kolorze nadwozia

#### VIII. Ogumienie :

Opona	Producent	Rozmiar	Stopień zużycia (szacunkowo)
Prawy przód	Bridgestone Ecopia EP25	185/65R15	30%
Lewy przód	Bridgestone Ecopia EP25	185/65R15	30%
Prawy tył	Bridgestone Ecopia EP25	185/65R15	30%
Lewy tył	Bridgestone Ecopia EP25	185/65R15	30%
Zapasy	Bridgestone Ecopia EP25	185/65R15	10%

Sporządzono w 2 egzemplarzach.

Do oceny dołączono 74 fotografii cyfrowych.

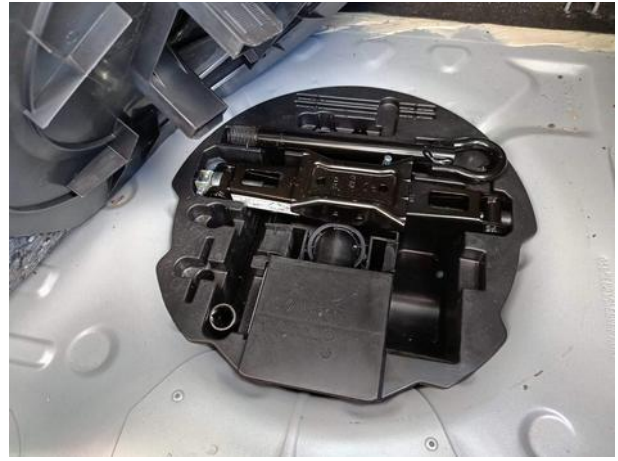
**Niniejsza opinia nie jest ekspertyzą stanu technicznego pojazdu ani gwarancją niezawodności zespołów i podzespołów pojazdu, została sporządzona wyłącznie na podstawie oględzin w warunkach istniejących w miejscu badania. Opinia określa wyłącznie szacunkową wartość rynkową pojazdu i może być wykorzystana tylko przez zlecającego. Sporządzający opinię zastrzega się, że nie ponosi odpowiedzialności za wady ukryte pojazdu, wady prawne, błędy w dokumentacji pojazdu i błędy montażu. Opinia została sporządzona bezstronnie.**

Rzeczoznawca , data: 26 lipca 2024

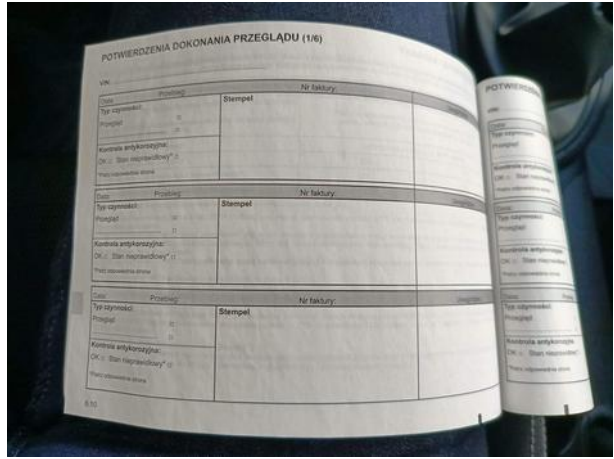
.....

Dokumentacja fotograficzna do opinii CFM202407324





Dokumentacja fotograficzna do opinii CFM202407324



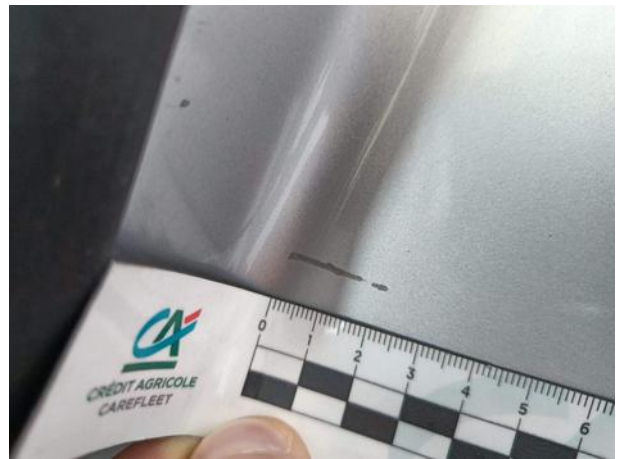
Dokumentacja fotograficzna do opinii CFM202407324



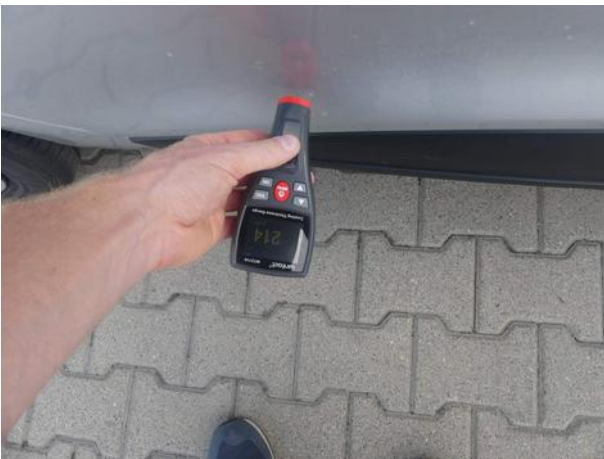
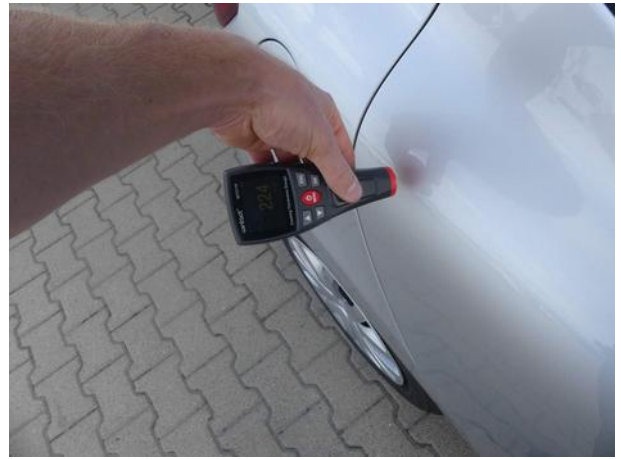
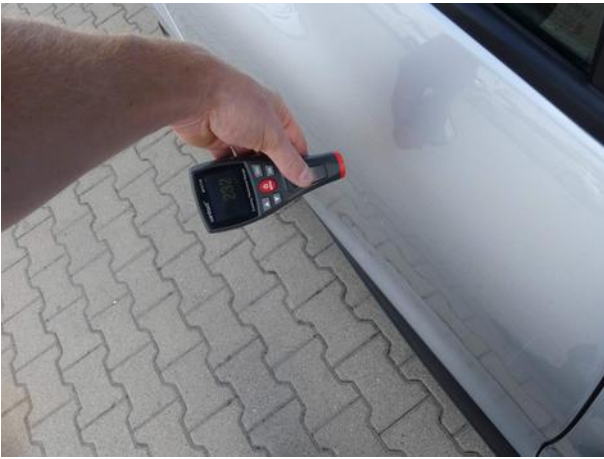
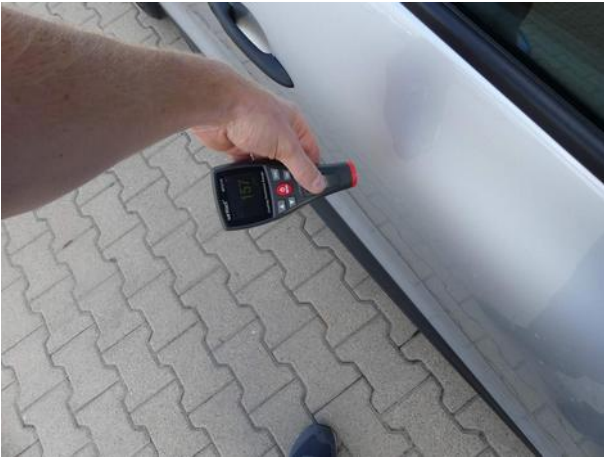
Dokumentacja fotograficzna do opinii CFM202407324







Dokumentacja fotograficzna do opinii CFM202407324



Dokumentacja fotograficzna do opinii CFM202407324





