

„Moto-Expert Marcin Stachurka”
Moto-Expert Marcin Stachurka
51-519 Wrocław, ul. Gitarowa 37

OCENA TECHNICZNA
Nr CFM202406208
Data badania – 28 czerwca 2024r.
Rzeczoznawca - Dominik Wilk

Zleceniodawca: Carefleet S.A.
Adres: ul. Legnicka 48 bud. C-D, 54-202 Wrocław
Zakres oceny: Określenie wartości pojazdu dla potrzeb sprzedaży w trybie przetargu.

Dane techniczne:

Nr rejestracyjny: SK437SV

Marka pojazdu: VOLKSWAGEN
Model: PASSAT 2.0 TDI EVO ESSENCE DSG
Kolor: GRANATOWY

Oznaczenie: VOLKSWAGEN PASSAT 2.0 TDI EVO ESSENCE DSG
Rodzaj nadwozia: Sedan
Rodzaj pojazdu: SAMOCHÓD OSOBOWY
Liczba drzwi: 4
Liczba miejsc: 5
Wskazania licznika [km]: 134100
Nr fabryczny (VIN): WVVZZZ3CZLE123787
Rok produkcji: 2020
Rok produkcji – uwaga: Pojazd z polskiej sieci dealerskiej.
Masa całkowita (kg): 2100
Masa własna (kg): 1521
Rodzaj paliwa: Olej napędowy
Norma EURO: 6
Typ silnika: ZS
Układ/liczba cyl.: R4
Pojemność [cm³]: 1968
Moc [kW]: 110.00

Data pierwszej rejestracji w kraju: 29.06.2020

Pojazd zbadano w Magnicach k/Wrocławia na parkingu EFL S.A. w obecności zleceniodawcy.

UWAGI:

Pojazd zarejestrowany na: CAREFLEET S.A.
933004688
40-514 KATOWICE
CEGLANA 4

1. Dowód rejestracyjny: BAQ2501522
2. Data następnego badania technicznego: 22.06.2025r.
3. Kluczyki ilość kompletów: 2
4. Dokumentacja eksploatacyjna pojazdu: instrukcja obsługi - jest, książka przeglądów - brak

5. 1. Termin badania technicznego – 22.06.2025.
 2. Książka serwisowa prowadzona w formie elektronicznej do weryfikacji w bazie producenta.
- Instrukcja obsługi – pojazd wyposażony.

WYNIKI BADANIA :

I. Silnik stwierdzono: Rozruch oraz praca silnika w warunkach parkingowych w normie. Układ smarowania - poziom oleju na wskaźniku kontrolnym – powyżej min. Poziom cieczy w zbiorniku wyrównawczym układu chłodzenia – powyżej min. Komora silnika zabrudzona eksploatacyjnie. Zaleca się sprawdzenie pracy silnika w warunkach drogowych.

II. Podwozie stwierdzono: Działanie układu hamulcowego i kierowniczego w warunkach parkingowych w normie. Układ wydechowy – pokryty korozją. Zaleca się sprawdzenie układów podwozia pojazdu w warunkach drogowych.

III. Układ przeniesienia napędu stwierdzono: Skrzynia biegów – automatyczna. Działanie skrzyni biegów w warunkach parkingowych w normie. Napęd na oś przednią. Zaleca się sprawdzenie układów przeniesienia napędu w warunkach warsztatowych i wykonanie przeglądu. Obręcze kół ze stopów lekkich 4 sztuki - drobne zarysowania. Pojazd wyposażony w nasadkę do śrub zabezpieczających. Koło zapasowe dojazdowe - obręcz stalowa.

IV. Nadwozie stwierdzono: Barwa nadwozia – granatowa z efektem metalicznym. Zderzak przedni – drobne zarysowania i odpryski lakieru na poszyciu zewnętrznym. Reflektory – drobne zarysowania kloszy. Szyba czołowa – drobne odpryski na powierzchni zewnętrznej. Pokrywa komory silnika – drobne zarysowania i odpryski powłoki lakierowej. Błotnik prawy – drobne zarysowania. Drzwi prawe przednie – drobne zarysowania. Drzwi prawe tylne – punktowe zagięcie poszycia, drobne zarysowania. Poszycie tylne boku prawego – drobne zarysowania. Zderzak tylny – drobne zarysowania. Pokrywa bagażnika – drobne zarysowania. Poszycie tylne boku lewego – punktowe zagięcie na łuku błotnika, drobne zarysowania. Drzwi lewe tylne – miejscowe zarysowania, wnęka drzwi - odprysk lakieru 5mm. Drzwi lewe przednie – miejscowe odpryski lakieru na krawędzi poszycia, punktowe zagięcie poszycia, drobne zarysowania. Błotnik lewy – drobne zarysowania. Dach – drobne zarysowania. Lusterka boczne – drobne zarysowania.

Zmierzona grubość powłoki lakierowej zewnętrznych metalowych elementów nadwozia:

Pokrywa komory silnika – do 105µm. Błotnik prawy przód – do 224µm. Drzwi prawe przednie – do 186µm. Drzwi prawe tylne – do 149µm. Poszycie tylne boku prawego – do 268µm. Pokrywa bagażnika – do 147µm. Poszycie tylne boku lewego – do 260µm. Drzwi tylne lewe – do 140µm. Drzwi przednie lewe – do 204µm. Błotnik lewy przód – do 209µm. Dach – do 149µm. Rama dachu prawa - do 222µm. Rama dachu lewa - do 221µm. Słupek A lewy – do 247µm. Słupek A prawy – do 212µm.

Podane przedziały grubości powłoki lakierowej dotyczą punktów pomiarowych. Nie mogą być traktowane jako gwarancja, że grubość powłoki lakierowej w innych punktach nie wykracza poza te przedziały. Pomiar powłoki lakierowej został wykonany urządzeniem będącym w posiadaniu rzeczoznawcy. Pomiar wykonany innym przyrządem może się różnić.

V. Wnętrze stwierdzono: Deska rozdzielcza i poszycia tapicerskie wnętrza pojazdu – miejscowe zarysowania z ubytkami tworzywa. Poszycia tapicerskie foteli przednich, kanapy tylnej, wykładzin podłogi i podsufitki – miejscowe zabrudzenia. Układ klimatyzacji wymaga sprawdzenia szczelności, uzupełnienia czynnika roboczego oraz oczyszczenia parownika i układu dolotowego powietrza do wnętrza.

VI. Wyposażenie, stwierdzono: Reflektory w technologii LED.

Asystent pasa ruchu.

Front assist.

Limitery prędkości.

Radioodtworacz fabryczny.

VII. Wyposażenie dodatkowe:

- ABS
- ASR
- Czujnik deszczu
- Czujnik odległości przy parkowaniu - przód i tył
- Czujniki ciśnienia w ogumieniu
- Dotykowy ekran
- Elektrycznie podnoszone szyby przednie i tylne
- Elektrycznie sterowany hamulec postojowy
- ESP - układ stabilizacji toru jazdy
- Felgi aluminiowe
- Fotel kierowcy z manualną regulacją wysokości
- Fotel pasażera z manualną regulacją wysokości
- Immobilizer
- Kierownica skórzana
- Kierownica wielofunkcyjna
- Klimatyzacja automatyczna
- Komputer pokładowy
- Lusterka boczne regulowane elektrycznie i ogrzewane
- Poduszka kierowcy
- Poduszka Pasażera
- Poduszki boczne
- Poduszki-System kurtyn
- Światła do jazdy dziennej
- Tempomat
- Uchwyty ISOFIX
- Wskaźnik temperatury zewnętrznej
- Wspomaganie układu kierowniczego
- Zamek centralny zdalnie sterowany
- Zderzaki w kolorze nadwozia

VIII. Ogumienie :

Opona	Producent	Rozmiar	Stopień zużycia (szacunkowo)
Prawy przód	Kumho Ecowing es31	215/60R16	25%
Lewy przód	Kumho Ecowing es31	215/60R16	25%
Prawy tył	Bridgestone Turanza T005	215/60R16	65%
Lewy tył	Bridgestone Turanza T005	215/60R16	65%
Zapas	Ling Long	T125/70R18	10%

Sporządzono w 2 egzemplarzach.

Do oceny dołączono 71 fotografii cyfrowych.

Niniejsza opinia nie jest ekspertyzą stanu technicznego pojazdu ani gwarancją niezawodności zespołów i podzespołów pojazdu, została sporządzona wyłącznie na podstawie oględzin w warunkach istniejących w miejscu badania. Opinia określa wyłącznie szacunkową wartość rynkową pojazdu i może być wykorzystana tylko przez zlecającego. Sporządzający opinię zastrzega się, że nie ponosi odpowiedzialności za wady ukryte pojazdu, wady prawne, błędy w dokumentacji pojazdu i błędy montażu. Opinia została sporządzona bezstronnie.

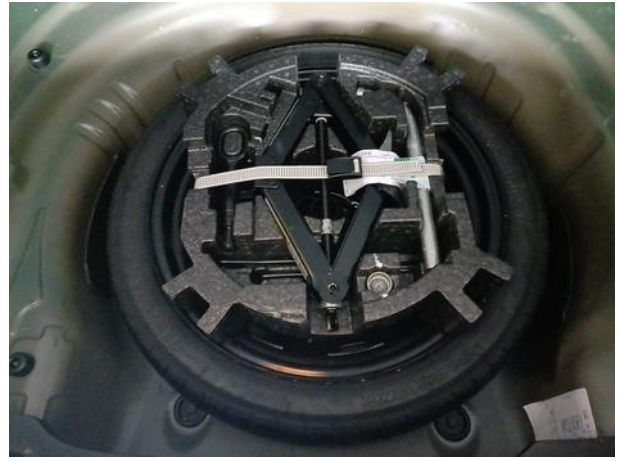
Rzecznawca , data: 03 lipca 2024

.....

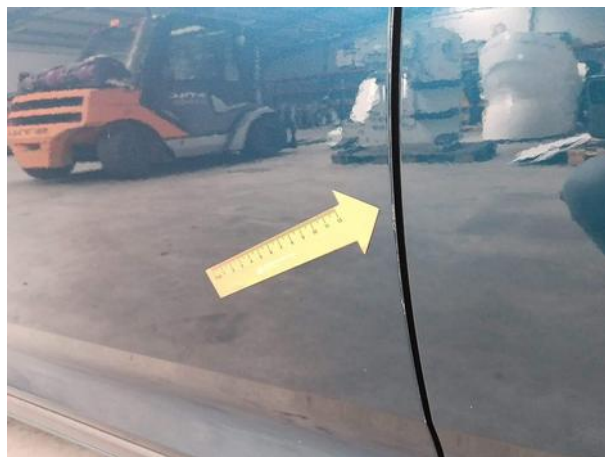
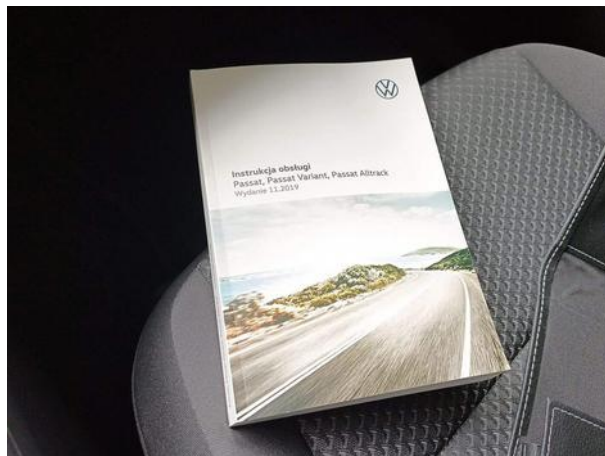
Dokumentacja fotograficzna do opinii CFM202406208

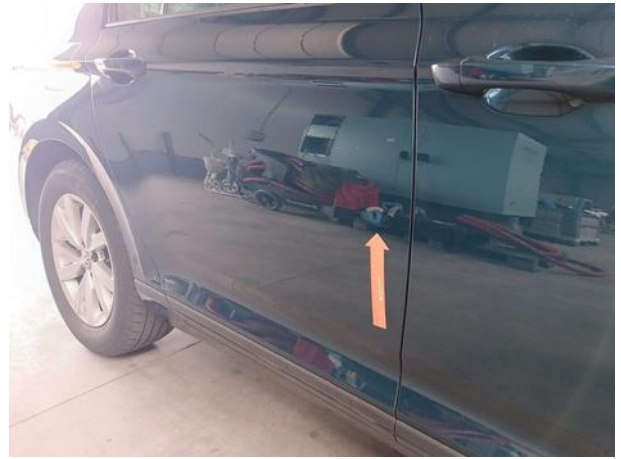


Dokumentacja fotograficzna do opinii CFM202406208



Dokumentacja fotograficzna do opinii CFM202406208









Dokumentacja fotograficzna do opinii CFM202406208





