

„Moto-Expert Marcin Stachurka”
Moto-Expert Marcin Stachurka
51-519 Wrocław, ul. Gitarowa 37

OCENA TECHNICZNA
Nr CFM202407409
Data badania – 31 lipca 2024r.
Rzeczoznawca - Dominik Wilk

Zleceniodawca: Carefleet S.A.
Adres: ul. Legnicka 48 bud. C-D, 54-202 Wrocław
Zakres oceny: Określenie wartości pojazdu dla potrzeb sprzedaży w trybie przetargu.

Dane techniczne:

Nr rejestracyjny: DW3RN96

Marka pojazdu: VOLKSWAGEN
Model: CADDY 2.0 TDI 102KM FURGON
Kolor: BIAŁY

Oznaczenie: VOLKSWAGEN CADDY CARGO 2.0 TDI FURGON
Rodzaj nadwozia: Furgon
Rodzaj pojazdu: SAMOCHÓD CIĘŻAROWY
Liczba drzwi: 4
Liczba miejsc: 2
Wskazania licznika [km]: 93449
Nr fabryczny (VIN): WV1ZZZSKZMX048696
Rok produkcji: 2021
Rok produkcji – uwaga: Pojazd z polskiej sieci dealerskiej.
Masa całkowita (kg): 2220
Masa własna (kg): 1504
Ładowność (kg): 716
Rodzaj paliwa: Olej napędowy
Norma EURO: 6
Typ silnika: ZS
Układ/liczba cyl.: R4
Pojemność [cm³]: 1968
Moc [kW]: 75.00

Data pierwszej rejestracji w kraju: 26.01.2022

Pojazd zbadano w Magnicach k/Wrocławia na parkingu EFL S.A. w obecności zleceniodawcy.

UWAGI:

Pojazd zarejestrowany na: CAREFLEET S.A.
933004688
54-202 WROCŁAW
LEGNICKA 48 BUD. C-D

1. Dowód rejestracyjny: BAS0361342
2. Data następnego badania technicznego: 26.01.2025r.
3. Kluczyki ilość kompletów: 2
4. Dokumentacja eksploatacyjna pojazdu: instrukcja obsługi - jest, książka przeglądów - brak

5. 1. Termin badania technicznego – 26.01.2025.
2. Książka serwisowa prowadzona w formie elektronicznej do weryfikacji w bazie producenta. Instrukcja obsługi – pojazd wyposażony.
3. W adnotacjach dowodu rejestracyjnego widnieje wpis "VAT-1a".

WYNIKI BADANIA :

I. Silnik stwierdzono: Rozruch oraz praca silnika w warunkach parkingowych w normie. Układ smarowania - poziom oleju na wskaźniku kontrolnym – powyżej min. Poziom cieczy w zbiorniku wyrównawczym układu chłodzenia – powyżej min. Komora silnika zabrudzona eksploatacyjnie. Zaleca się sprawdzenie pracy silnika w warunkach drogowych.

II. Podwozie stwierdzono: Działanie układu hamulcowego i kierowniczego w warunkach parkingowych w normie. Układ wydechowy – pokryty korozją. Zaleca się sprawdzenie układów podwozia pojazdu w warunkach drogowych.

III. Układ przeniesienia napędu stwierdzono: Skrzynia biegów – manualna 6 stopniowa. Działanie skrzyni biegów w warunkach parkingowych w normie. Napęd na oś przednią. Zaleca się sprawdzenie układów przeniesienia napędu w warunkach warsztatowych i wykonanie przeglądu. Obręcze kół stalowe 4 sztuki – koła wyposażone w kołpaki. Koło zapasowe - obręcz stalowa.

IV. Nadwozie stwierdzono: Barwa nadwozia – biała. Zderzak przedni – zagięcie ok. 40mm w części dolnej, otarcie po stronie lewej, miejscowe zarysowania. Szyba czołowa – drobne odpryski na powierzchni zewnętrznej. Pokrywa komory silnika – drobne zarysowania i odpryski powłoki lakierowej. Błotnik prawy – zagięcie poszycia ok. 40mm, drobne zarysowania. Drzwi prawe przednie – drobne zarysowania. Drzwi prawe tylne przesuwne – zagięcie poszycia ok. 80mm, drobne zarysowania. Poszycie tylne boku prawego – odprysk lakieru 3mm, 6mm, 10mm, zagięcie na odcinku ok. 100mm, drobne zarysowania. Zderzak tylny – liczne głębokie zarysowania z ubytkami tworzywa. Drzwi tyłu nadwozia – zagięcie poszycia ok. 100mm, miejscowe zagięcia poszycia, głębokie zarysowania na powierzchni ok. 30x60mm, brak ostatniej litery emblematu. Poszycie tylne boku lewego – miejscowe zagięcia, drobne zarysowania, miejscowe głębokie zarysowania we wnęce drzwi. Próg lewy - zagięcie z głębokim zarysowaniem na odcinku ok. 200mm. Drzwi lewe – odprysk lakieru 6mm, drobne zarysowania. Błotnik lewy – drobne zarysowania. Dach – drobne zarysowania.

Zmierzona grubość powłoki lakierowej zewnętrznych metalowych elementów nadwozia: do 149µm. Podane przedziały grubości powłoki lakierowej dotyczą punktów pomiarowych. Nie mogą być traktowane jako gwarancja, że grubość powłoki lakierowej w innych punktach nie wykracza poza te przedziały. Pomiar powłoki lakierowej został wykonany urządzeniem będącym w posiadaniu rzeczoznawcy. Pomiar wykonany innym przyrządem może się różnić.

V. Wnętrze stwierdzono: Deska rozdzielcza i poszycia tapicerskie wnętrza pojazdu – miejscowe zarysowania z ubytkami tworzywa. Poszycia tapicerskie foteli, wykładziny podłogi i podsufitki – miejscowe zabrudzenia, drobne rozdarcie poszycia siedziska fotela pasażera. Układ klimatyzacji wymaga sprawdzenia szczelności, uzupełnienia czynnika roboczego oraz oczyszczenia parownika i układu dolotowego powietrza do wnętrza.

VI. Wyposażenie, stwierdzono: Elektrycznie regulowane szyby.
Monitorowanie zmęczenia kierowcy.
Radioodtwarzacz fabryczny.

VII. Wyposażenie dodatkowe:

- ABS
- ASR
- Dotykowy ekran
- Elektrycznie sterowany hamulec postojowy

- ESP - układ stabilizacji toru jazdy
- Fotel kierowcy z manualną regulacją wysokości
- Immobilizer
- Kierownica wielofunkcyjna
- Klimatyzacja
- Komputer pokładowy
- Lusterka boczne regulowane elektrycznie i ogrzewane
- Poduszka kierowcy
- Poduszka Pasażera
- Relingi dachowe
- Światła do jazdy dziennej
- Wskaźnik temperatury zewnętrznej
- Wspomaganie układu kierowniczego
- Zamek centralny zdalnie sterowany

VIII. Ogumienie :

Opona	Producent	Rozmiar	Stopień zużycia (szacunkowo)
Prawy przód	Kormoran Snow	205/60R16	75%
Lewy przód	Kormoran Snow	205/60R16	75%
Prawy tył	Kormoran Snow	205/60R16	65%
Lewy tył	Kormoran Snow	205/60R16	65%
Zapas	Hankook Ventus Prime 3	205/60R16	10%

Sporządzono w 2 egzemplarzach.

Do oceny dołączono 96 fotografii cyfrowych.

Niniejsza opinia nie jest ekspertyzą stanu technicznego pojazdu ani gwarancją niezawodności zespołów i podzespołów pojazdu, została sporządzona wyłącznie na podstawie oględzin w warunkach istniejących w miejscu badania. Opinia określa wyłącznie szacunkową wartość rynkową pojazdu i może być wykorzystana tylko przez zlecającego. Sporządzający opinię zastrzega się, że nie ponosi odpowiedzialności za wady ukryte pojazdu, wady prawne, błędy w dokumentacji pojazdu i błędy montażu. Opinia została sporządzona bezstronnie.

Rzeczoznawca , data: 05 sierpnia 2024

.....

Dokumentacja fotograficzna do opinii CFM202407409



Dokumentacja fotograficzna do opinii CFM202407409

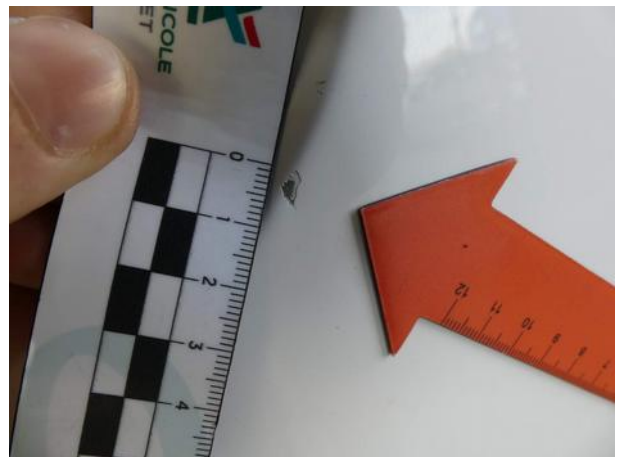


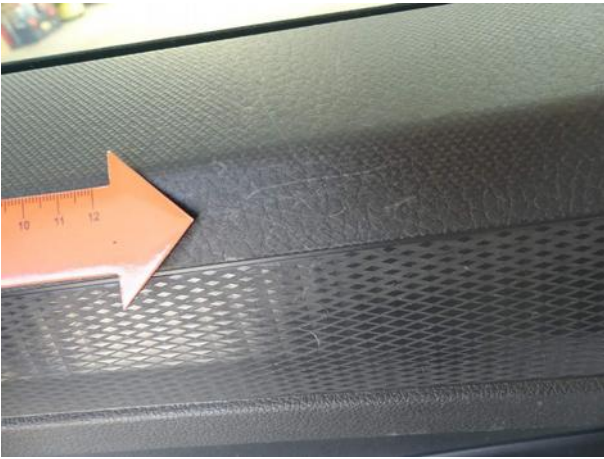
Dokumentacja fotograficzna do opinii CFM202407409



Dokumentacja fotograficzna do opinii CFM202407409



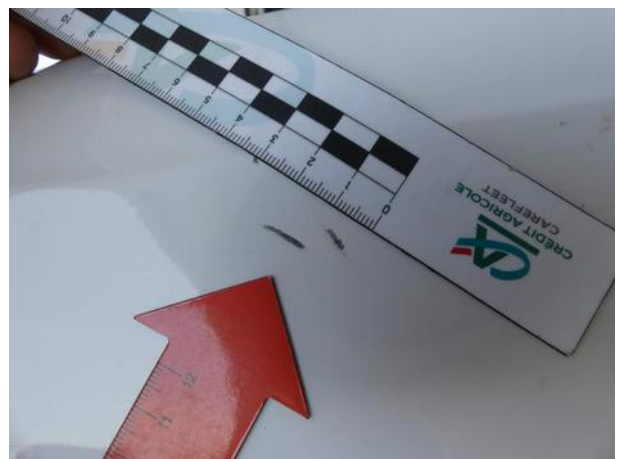




Dokumentacja fotograficzna do opinii CFM202407409









Dokumentacja fotograficzna do opinii CFM202407409

