

„Moto-Expert Marcin Stachurka”
Moto-Expert Marcin Stachurka
51-519 Wrocław, ul. Gitarowa 37

OCENA TECHNICZNA
Nr CFM202407354
Data badania – 25 lipca 2024r.
Rzeczoznawca - Marcin Stachurka

Zleceniodawca: Carefleet S.A.
Adres: ul. Legnicka 48 bud. C-D, 54-202 Wrocław
Zakres oceny: Określenie wartości pojazdu dla potrzeb sprzedaży w trybie przetargu.

Dane techniczne:

Nr rejestracyjny: DW9GH20

Marka pojazdu: DACIA
Model: DUSTER 1.5 BLUE DCI ESSENTIAL
Kolor: Szary

Oznaczenie: DACIA DUSTER 1.5 BLUE DCI ESSENTIAL 4WD
Rodzaj nadwozia: SUV
Rodzaj pojazdu: Osobowy
Liczba drzwi: 5
Liczba miejsc: 5
Wskazania licznika [km]: 111263
Nr fabryczny (VIN): VF1HJD40763073356
Rok produkcji: 2019
Rok produkcji – uwaga: Pojazd z polskiej sieci dealerskiej.
Masa całkowita (kg): 1933
Masa własna (kg): 1455
Rodzaj paliwa: Olej napędowy
Norma EURO: 6
Typ silnika: ZS
Układ/liczba cyl.: R4
Pojemność [cm³]: 1461
Moc [kW]: 85.00

Data pierwszej rejestracji w kraju: 06.11.2019

Pojazd zbadano w Magnicach k/Wrocławia na parkingu EFL S.A. w obecności zleceniodawcy.

UWAGI:

Pojazd zarejestrowany Carefleet S.A.
na:

1. Dowód rejestracyjny: DR/BAP 4861223
2. Data następnego badania technicznego: 06.11.2024r.
3. Kluczyki ilość kompletów: 2
4. Dokumentacja eksploatacyjna pojazdu: instrukcja obsługi - jest, książka przeglądów - jest
5. 1. Termin badania technicznego: 06.11.2024.
2. Książka serwisowa bez wpisów.

WYNIKI BADANIA :

I. Silnik stwierdzono: Układ smarowania - poziom oleju na wskaźniku kontrolnym – powyżej min. Poziom cieczy w zbiorniku wyrównawczym układu chłodzenia – powyżej min. Rozruch oraz praca silnika w warunkach parkingowych w normie. Komora silnika zabrudzona eksploatacyjnie. Zaleca się sprawdzenie pracy silnika w warunkach drogowych.

II. Podwozie stwierdzono: Działanie układu hamulcowego i kierowniczego w warunkach parkingowych w normie. Układ wydechowy – pokryty korozją. Zaleca się sprawdzenie układów podwozia pojazdu w warunkach drogowych.

III. Układ przeniesienia napędu stwierdzono: Skrzynia biegów – manualna 6 biegowa. Działanie skrzyni biegów w warunkach parkingowych w normie. Napęd na obie osie. Zaleca się sprawdzenie układów przeniesienia napędu w warunkach warsztatowych i wykonanie przeglądu. Obręcze kół - stalowe 5 sztuk.

IV. Nadwozie stwierdzono: Barwa nadwozia – szara z efektem metalicznym. Zderzak przedni – drobne zarysowania i odpryski lakieru na poszyciu zewnętrznym. Szyba czołowa – drobne odpryski na powierzchni zewnętrznej. Pokrywa komory silnika – drobne zarysowania i odpryski powłoki lakierowej. Błotnik prawy – drobne zarysowania. Drzwi prawe przednie – drobne zarysowania. Drzwi prawe tylne – drobne zarysowania. Poszycie tylne boku prawego – odprysk lakieru na odcinku ok 12mm, drobne zarysowania. Zderzak tylny – drobne zarysowania. Drzwi tyłu nadwozia – uszkodzona powłoka lakierowa w części środkowej, drobne zarysowania. Poszycie tylne boku lewego – ubytek lakieru na odcinku ok 12mm, zarysowanie na odcinku ok 80mm, drobne zarysowania. Drzwi lewe tylne – głębokie zarysowanie na odcinku ok 25mm, drobne zarysowania. Drzwi lewe przednie – zagięcie punktowe z ubytkiem lakieru, drobne zarysowania. Błotnik lewy – liczne zarysowania w części środkowej, drobne zarysowania. Dach – drobne zarysowania. Powiększona grubość powłoki lakierowej drzwi tyłu nadwozia: do 269um. Zmierzona grubość powłoki lakierowej pozostałych zewnętrznych metalowych elementów nadwozia: do 154um.

V. Wnętrze stwierdzono: Deska rozdzielcza i poszycia tapicerskie wnętrza pojazdu – miejscowe zarysowania z ubytkami tworzywa. Poszycia tapicerskie foteli przednich, kanapy tylnej, wykładzin podłogi i podsufitki – miejscowo zabrudzone. Układ klimatyzacji wymaga sprawdzenia szczelności, uzupełnienia czynnika roboczego oraz oczyszczenia parownika i układu dolotowego powietrza do wnętrza. Tapicerka drzwi tyłu nadwozia - zarysowania.

VI. Wyposażenie, stwierdzono: Limiter prędkości.
Elektrycznie sterowane szyby drzwi przednich.
Radioodtwarzacz fabryczny.

VII. Wyposażenie dodatkowe:

- ABS
- ESP - układ stabilizacji toru jazdy
- Immobilizer
- Kierownica wielofunkcyjna
- Klimatyzacja
- Komputer pokładowy
- Poduszka kierowcy
- Poduszka Pasażera
- Poduszki boczne
- Poduszki-System kurtyn
- Relingi dachowe
- Światła do jazdy dziennej
- Światła przeciwmgielne

- Wspomaganie układu kierowniczego
- Zamek centralny zdalnie sterowany
- Zderzaki w kolorze nadwozia

VIII. Ogumienie :

Opona	Producent	Rozmiar	Stopień zużycia (szacunkowo)
Lewy przód	Nexen NBlue 4 Season	215/65R16	30%
Prawy przód	Nexen NBlue 4 Season	215/65R16	30%
Lewy tył	Nexen NBlue 4 Season	215/65R16	30%
Prawy tył	Nexen NBlue 4 Season	215/65R16	30%
Zapas	Continental	215/65R16	10%

Sporządzono w 2 egzemplarzach.

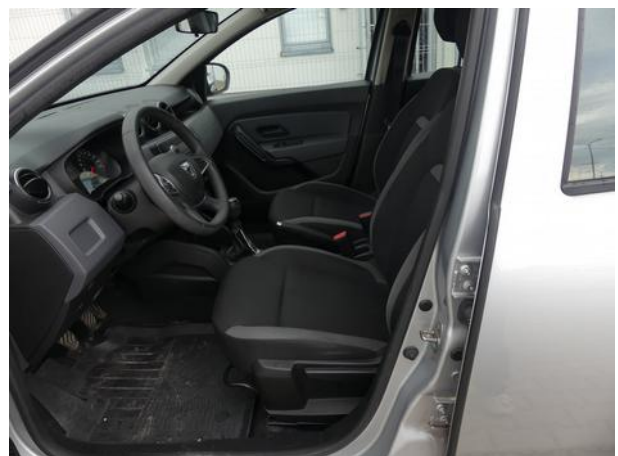
Do oceny dołączono 50 fotografii cyfrowych.

Niniejsza opinia nie jest ekspertyzą stanu technicznego pojazdu ani gwarancją niezawodności zespołów i podzespołów pojazdu, została sporządzona wyłącznie na podstawie oględzin w warunkach istniejących w miejscu badania. Opinia określa wyłącznie szacunkową wartość rynkową pojazdu i może być wykorzystana tylko przez zlecającego. Sporządzający opinię zastrzega się, że nie ponosi odpowiedzialności za wady ukryte pojazdu, wady prawne, błędy w dokumentacji pojazdu i błędy montażu. Opinia została sporządzona bezstronnie.

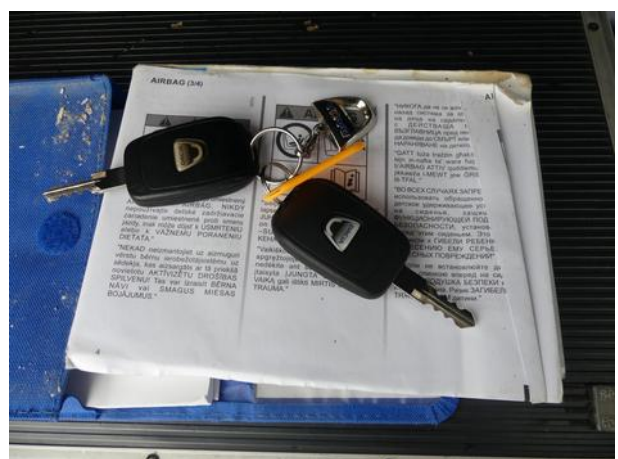
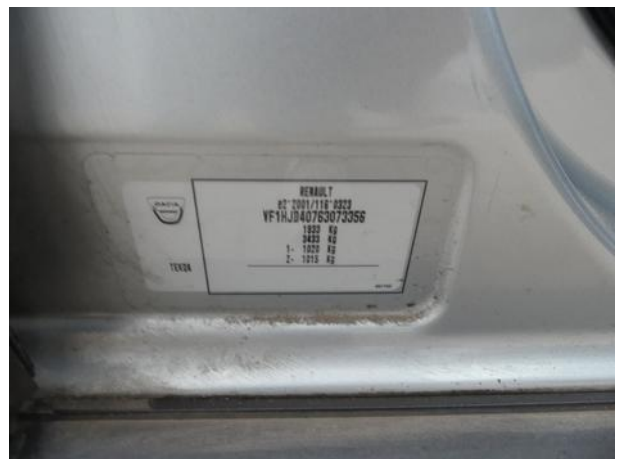
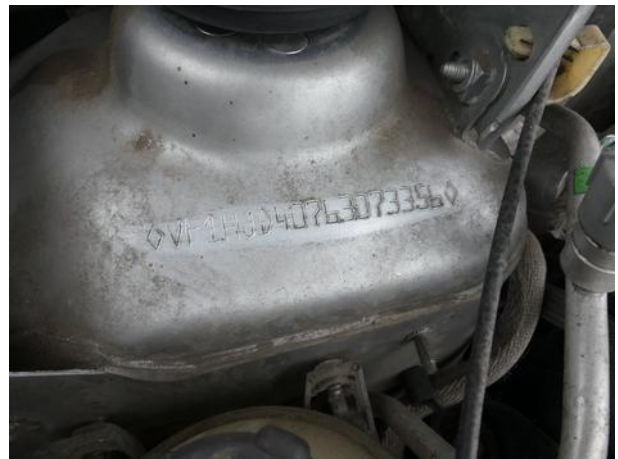
Rzecznawca , data: 01 sierpnia 2024

.....

Dokumentacja fotograficzna do opinii CFM202407354



Dokumentacja fotograficzna do opinii CFM202407354



Dokumentacja fotograficzna do opinii CFM202407354





