

„eRzecznawcy Królewicz i Wspólnicy Sp.Jawna”
ul. Kopijników 75A, 03-274 Warszawa

OCENA TECHNICZNA
Nr CFM202404047
Data badania – 16 kwietnia 2024r.
Rzecznawca - Piotr Kucharski

Zleceniodawca: Carefleet S.A.
Adres: ul. Legnicka 48 bud. C-D, 54-202 Wrocław
Zakres oceny: Określenie wartości pojazdu dla potrzeb sprzedaży w trybie przetargu.

Dane techniczne:

Nr rejestracyjny: WX4465C

Marka pojazdu: VOLKSWAGEN
Model: TOUAREG
Kolor: niebieski

Rodzaj nadwozia: SUV
Rodzaj pojazdu: osobowy
Liczba drzwi: 5
Liczba miejsc: 5
Wskazania licznika [km]: 91840
Nr fabryczny (VIN): WVGZZZCRZLD026956
Rok produkcji: 2020
Rok produkcji – uwaga: Pojazd z polskiej sieci dealerskiej
Masa całkowita (kg): 2850
Masa własna (kg): 2160
Rodzaj paliwa: Olej napędowy
Norma EURO: 6
Typ silnika: zapłon samoczynny
Układ/liczba cyl.: R4
Pojemność [cm³]: 2967
Moc [kW]: 170.00

Data pierwszej rejestracji w kraju: 05.03.2020

Pojazd zbadano w Magnicach k/Wrocławia na parkingu EFL S.A. w obecności zleceniodawcy.

UWAGI:

Pojazd zarejestrowany CAREFLEET S.A. ul. Legnicka 48 bud. C-D 54-202 Wrocław
na:

1. Dowód rejestracyjny: DR/BAQ 1502892
2. Data następnego badania technicznego: 28.02.2025r.
3. Kluczyki ilość kompletów: 2 (Dwa klucze zintegrowane z pilotem centralnego zamka)
4. Dokumentacja eksploatacyjna pojazdu: instrukcja obsługi - jest, książka przeglądów - brak
5. Książka serwisowa elektroniczna

WYNIKI BADANIA :

I. Silnik stwierdzono: Układ smarowania - poziom oleju na wskaźniku kontrolnym w normie. Poziom cieczy w zbiorniku wyrównawczym układu chłodzenia - powyżej min. Rozruch i praca silnika w warunkach parkingowych w normie. Komora silnika zabrudzona eksploatacyjnie. Zaleca się sprawdzenie pracy silnika w warunkach drogowych.

II. Podwozie stwierdzono: Działanie układu hamulcowego i kierowniczego w warunkach parkingowych w normie. Zaleca się sprawdzenie układów podwozia pojazdu w warunkach drogowych.

III. Układ przeniesienia napędu stwierdzono: Obręcze kół - aluminiowe 4 sztuk, koło dojazdowe - stalowe. Skrzynia biegów - automatyczna. Działanie skrzyni biegów w warunkach parkingowych w normie. Napęd na obie osie. Zaleca się sprawdzenie układów przeniesienia napędu w warunkach warsztatowych i wykonanie przeglądu.

IV. Nadwozie stwierdzono: Barwa nadwozia niebieska.

Pokrywa przednia: Odpryski

Szyba czołowa: Odpryski

Drzwi LP: poszycie: Odpryski

Drzwi LT: poszycie: Odpryski

Błotnik / ściana boczna LT: Zarysowania

Pokrywa tylna / drzwi tyłu: poszycie: Odpryski

Zderzak tył: Zarysowania

Błotnik / ściana boczna PT: Zarysowania

Drzwi PT: poszycie: Zdeformowanie / Wgniecenie / Odpryski

Drzwi PP: poszycie: Odpryski

Zmierzona grubość powłoki lakierowej: pokrywa P - 150 μ m, błotnik PP - 150 μ m, drzwi PP - 150 μ m, drzwi TP - 160 μ m, poszycie TP - 170 μ m, pokrywa T - 140 μ m, poszycie TL - 150 μ m, drzwi TL - 150 μ m, drzwi PL - 150 μ m, błotnik PL - 140 μ m, dach - 150 μ m, próg L - 80 μ m, próg P - 120 μ m

V. Wnętrze stwierdzono: Tapicerka pokrywy bagażnika / drzwi tyłu: Zarysowania

Przestrzeń bagażowa / próg załadowniczy: Zarysowania

Słupek A prawy: Zarysowania

Układ klimatyzacji wymaga sprawdzenia szczelności, uzupełnienia czynnika roboczego oraz oczyszczenia parownika i układu dolotowego powietrza do wnętrza.

VI. Wyposażenie, stwierdzono: ABS

Airbag 6 sztuk (czołowe poduszki kierowcy i pasażera, boczne poduszki - przód, kurtyny powietrzne)

Aktywne pokrywa silnika - zwiększone bezpieczeństwo pieszych w przypadku kolizji

Alarm z funkcją dozoru wnętrza i czujnikiem przechyłu

Car-Net: Guide & Inform (1 rok), Security & Service Basic (10 lat) & Plus (1 rok)

Czujnik ciśnienia w oponach

Czujnik zmierzchu

Dynamic Light Assist - światła drogowe, automatyczne

Dywaniki - wykładzina, przód i tył

Emergency Call - automatyczne wzywanie pomocy

ESP - układ stabilizacji toru jazdy

Fotele przednie z regulacją wysokości

Front Assist z funkcją awaryjnego hamowania City

Głośniki 8

Gniazdo 12V w konsoli środkowej z przodu i z tyłu

Gniazdo USB w konsoli środkowej z przodu

Interfejs Bluetooth
Kierownica wielofunkcyjna - skórzana
Klimatyzacja automatyczna 2-strefowa Climatronic
Komputer pokładowy Top z kolorowym wyświetlaczem
Konsola środkowa z matowymi wstawkami w kolorze czarnym
Lampy tylne wykonane w technologii LED
Lane Assist - asystent utrzymywania pasa ruchu
Listwy ozdobne dookoła szyb bocznych, czarne
Lusterka boczne elektrycznie regulowane, składane i ogrzewane
Mapa Europy
Mechanizm różnicowy - automatyczny, poślizgowy
Podłokietnik z przodu
Radio AM/FM
Relingi dachowe - czarne
Schowek w przestrzeni bagażowej pod pokrywą podłogi
System nawigacji satelitarnej Discover Pro z 9,2-calowym dotykowym ekranem 2xSD
System Park Pilot - czujniki parkowania z przodu i z tyłu
System rozpoznawania znaków drogowych
System Start/Stop z systemem odzyskiwania energii przy hamowaniu
System wykrywania pieszych
System wykrywania zmęczenia kierowcy
Światła przeciwmgielne
Światła mijania, drogowe i do jazdy dziennej LED
Tempomat ACC z funkcją Stop&Go i systemem Front Scan - kontrola odległości pomiędzy pojazdami
Tylne kanapa składana, dzielona 40/20/40, przesuwana i z regulacją pochylenia oparcia z podłokietnik
Uchwyty ISOFIX do inst. fotelika dziecięcego - tył
Wstawki dekoracyjne srebrne matowe na desce rozdzielczej i drzwiach
Wybór profilu jazdy
Zbiornik AdBlue o pojemności 12l
Felgi aluminiowe 19 Esperance z ogumieniem 255/55
Koło zapasowe 20, dojazdowe
Lakier metalik / perłowy
Pakiet Pamięć I:
Fotele przednie z elektryczną regulacją, fotel kierowcy z funkcją pamięci oraz regulacją głębokości
Lusterka boczne przyciemniane, podgrzewane, elektrycznie składane z pamięcią i funkcją oświetlenia
System Area View z Park Assist:
Park Assist 3.0 - automatyczne parkowanie równoległe i prostopadłe, czujniki z przodu i z tyłu
System Area View - system 4 kamer 360 stopni

Szyby boczne-tylne oraz szyba tylna dodatkowo przyciemniane

Tapicerka skórzana pakiet:
Fotele przednie z funkcją podgrzewania
Fotele przednie z regulacją lędźwiową
Podgrzewane dysze spryskiwaczy
Podłokietnik z tyłu z uchwytem na napoje
Tapicerka drzwi i paneli bocznych wykonana ze sztucznej skóry

VII. Wyposażenie dodatkowe:

VIII. Ogumienie :

Opona	Producent	Rozmiar	Stopień zużycia (szacunkowo)
PL - zima	Pirelli, Scorpion	255/55/19	55%
PP - zima	Pirelli, Scorpion	255/55/19	55%
TL - zima	Pirelli, Scorpion	255/55/19	55%
TP - zima	Pirelli, Scorpion	255/55/19	55%
Dojazdowe	Vredestein , Space master	195/65/20	5%

Sporządzono w 2 egzemplarzach.

Do oceny dołączono 80 fotografii cyfrowych.

Niniejsza opinia nie jest ekspertyzą stanu technicznego pojazdu ani gwarancją niezawodności zespołów i podzespołów pojazdu, została sporządzona wyłącznie na podstawie oględzin w warunkach istniejących w miejscu badania. Opinia określa wyłącznie szacunkową wartość rynkową pojazdu i może być wykorzystana tylko przez zlecającego. Sporządzający opinię zastrzega się, że nie ponosi odpowiedzialności za wady ukryte pojazdu, wady prawne, błędy w dokumentacji pojazdu i błędy montażu. Opinia została sporządzona bezstronnie.

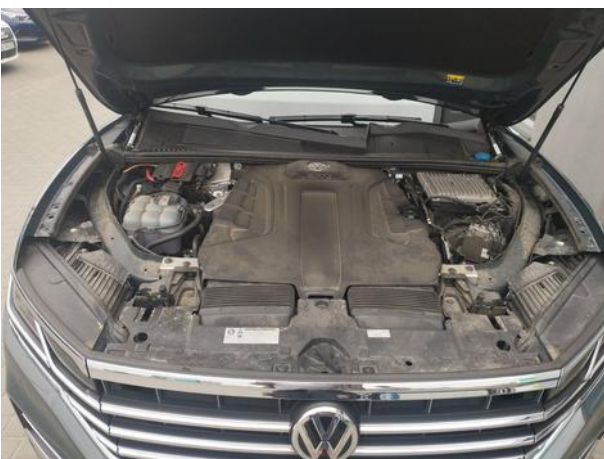
Rzecznawca , data: 16 kwietnia 2024

.....

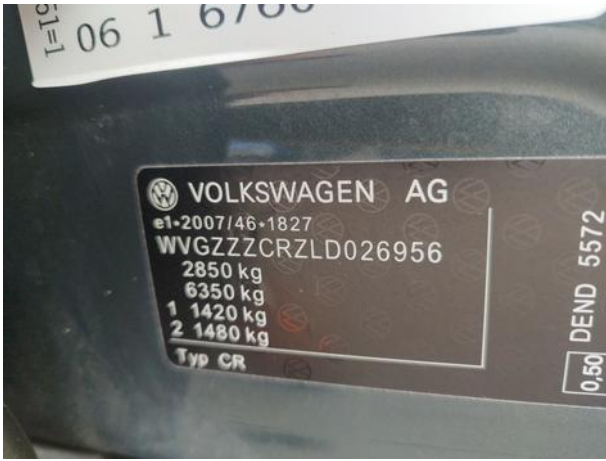
Dokumentacja fotograficzna do opinii CFM202404047

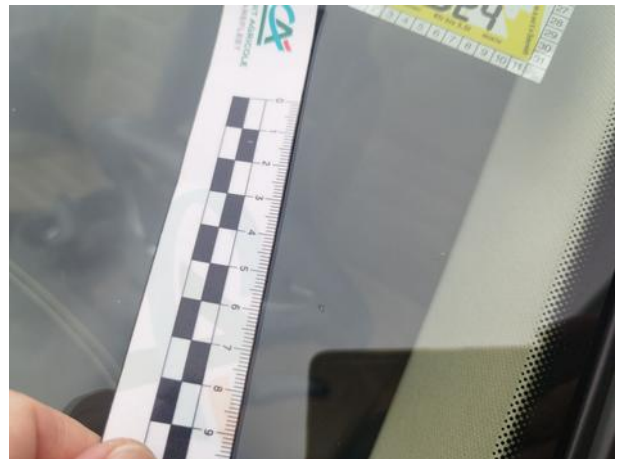


Dokumentacja fotograficzna do opinii CFM202404047



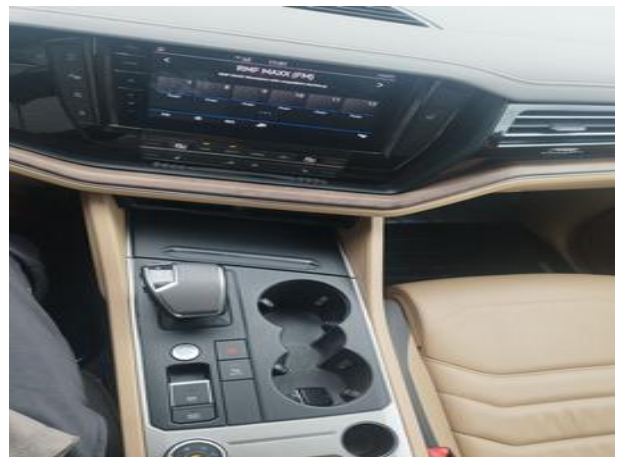
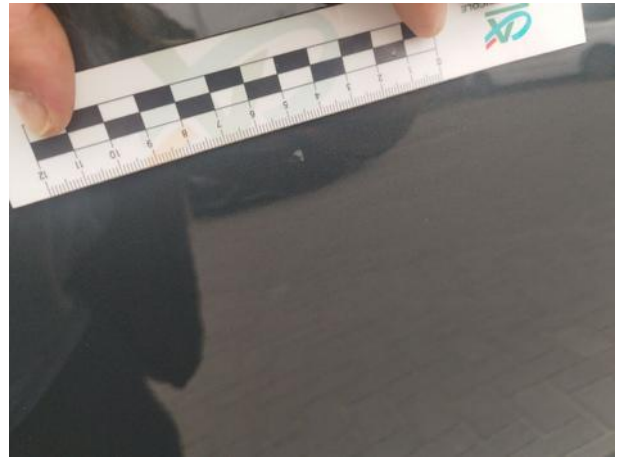
Dokumentacja fotograficzna do opinii CFM202404047







Dokumentacja fotograficzna do opinii CFM202404047



Dokumentacja fotograficzna do opinii CFM202404047







