

„eRzecznawcy Królewicz i Wspólnicy Sp.Jawna”
ul. Kopijników 75A, 03-274 Warszawa

OCENA TECHNICZNA
Nr CFM202403013
Data badania – 04 marca 2024r.
Rzecznawca - Dariusz Rejowski

Zleceniodawca: Carefleet S.A.
Adres: ul. Legnicka 48 bud. C-D, 54-202 Wrocław
Zakres oceny: Określenie wartości pojazdu dla potrzeb sprzedaży w trybie przetargu.

Dane techniczne:

Nr rejestracyjny: WX6229A

Marka pojazdu: MAZDA
Model: 6 2.0 SKYENERGY
Kolor: czarny

Rodzaj nadwozia: Sedan
Rodzaj pojazdu: Osobowy
Liczba drzwi: 4
Liczba miejsc: 5
Wskazania licznika [km]: 175509
Nr fabryczny (VIN): JMZGL627601612668
Rok produkcji: 2018
Rok produkcji – uwaga: Pojazd z polskiej sieci dealerskiej
Masa całkowita (kg): 2005
Masa własna (kg): 1455
Rodzaj paliwa: Benzyna
Norma EURO: 6
Typ silnika: zapłon iskrowy
Układ/liczba cyl.: R4
Pojemność [cm³]: 1998
Moc [kW]: 121.00

Data pierwszej rejestracji w kraju: 15.02.2019

Pojazd zbadano w Magnicach k/Wrocławia na parkingu EFL S.A. w obecności zleceniodawcy.

UWAGI:

Pojazd zarejestrowany CAREFLEET S.A. ul. Legnicka 48 bud. C-D 54-202 Wrocław
na:

1. Dowód rejestracyjny: DR/BAP0721026
2. Data następnego badania technicznego: 24.01.2025r.
3. Kluczyki ilość kompletów: 1 (Jeden klucz zintegrowany z pilotem centralnego zamka)
4. Dokumentacja eksploatacyjna pojazdu: instrukcja obsługi - jest, książka przeglądów - brak
5. Elektroniczna książka serwisowa.

WYNIKI BADANIA :

I. Silnik stwierdzono: Układ smarowania - poziom oleju na wskaźniku kontrolnym w normie. Poziom cieczy w zbiorniku wyrównawczym układu chłodzenia - powyżej min. Rozruch i praca silnika w warunkach parkingowych w normie. Komora silnika zabrudzona eksploatacyjnie. Zaleca się sprawdzenie pracy silnika w warunkach drogowych.

II. Podwozie stwierdzono: Działanie układu hamulcowego i kierowniczego w warunkach parkingowych w normie. Zaleca się sprawdzenie układów podwozia pojazdu w warunkach drogowych.

III. Układ przeniesienia napędu stwierdzono: Obręcze kół - aluminiowe 4 sztuk. Skrzynia biegów - manualna 6 biegowa. Działanie skrzyni biegów w warunkach parkingowych w normie. Napęd na przednią oś. Zaleca się sprawdzenie układów przeniesienia napędu w warunkach warsztatowych i wykonanie przeglądu.

IV. Nadwozie stwierdzono: Barwa nadwozia czarna
Pokrywa przednia: Odpryski / Zdeformowanie / Wgniecenie
Szyba czołowa: Pęknięcie / Odpryski
Błotnik LP: Zdeformowanie / Wgniecenie
Drzwi LP: Odpryski
Lusterko wsteczne lewe: Zarysowania
Próg lewy: Zarysowania / Zdeformowanie / Wgniecenie
Dach: Zdeformowanie / Wgniecenie
Drzwi LT: Zdeformowanie / Wgniecenie
Błotnik / ściana boczna LT: Zarysowania / Odpryski / Zdeformowanie / Wgniecenie
Pokrywa tylna / drzwi tyłu: Zdeformowanie / Wgniecenie
Błotnik / ściana boczna PT: Zarysowania / Odpryski
Rama dachu prawa: Zdeformowanie / Wgniecenie
Drzwi PP: Zdeformowanie / Wgniecenie
Błotnik PP: Zdeformowanie / Wgniecenie

Zmierzona grubość powłoki lakierowej: pokrywa P - 110 μm , błotnik PP - 110 μm , drzwi PP - 110 μm , drzwi TP - 110 μm , poszycie TP - 110 μm , pokrywa T - 110 μm , poszycie TL - 110 μm , drzwi TL - 110 μm , drzwi PL - 110 μm , błotnik PL - 110 μm , dach - 110 μm , próg P - 90 μm , próg L - 90 μm

V. Wnętrze stwierdzono: Kokpit: Zarysowania
Tunel środkowy: Zarysowania
Lewarek zmiany biegów: Wytarcia
Listwa progu LP: Zarysowania
Uszczelka wnętrza drzwi LP: Otwory / Pęknięcia

Układ klimatyzacji wymaga sprawdzenia szczelności, uzupełnienia czynnika roboczego oraz oczyszczenia parownika i układu dolotowego powietrza do wnętrza.

VI. Wyposażenie, stwierdzono: ABS
Apple Carplay & Android Auto
A-SCBS - system wspomagania hamowania (zapobiegający kolizjom przy małych prędkościach)
Czujnik deszczu i zmierzchu
Czujniki parkowania - przód i tył
DSC - system stabilizacji toru jazdy z TCS
EBA - elektroniczny asystent hamowania
EBD - elektroniczny rozdział sił hamowania
Felgi aluminiowe 17 Gun Metal z ogumieniem 225/55
Fotel kierowcy z regulacją podparcia lędźwiowego
Fotel pasażera z regulacją wysokości

Fotele przednie podgrzewane
Hamulec postojowy, elektromechaniczny
HBC - system automatycznego przełączania świateł drogowych na mijania
Immobilizer
Kamera cofania
Kierownica i dźwignia zmiany biegów wykończone skórą
Kierownica ogrzewana
Kierownica wielofunkcyjna
Kierunkowskazy tylne LED
Klamki w kolorze nadwozia
Klimatyzacja automatyczna - dwustrefowa z nawiewem na tylny rząd siedzeń
Lampy tylne LED
LAS - system wspomagający utrzymanie pojazdu w pasie ruchu
Lusterka boczne regulowane elektrycznie, ogrzewane
Lusterka boczne składane elektrycznie z funkcją auto
Lusterka boczne w kolorze nadwozia
Lusterka boczne z kierunkowskazami
Lusterko wsteczne elektrochromatyczne (przyciemniające się)
Podłokietnik z tyłu
Poduszki powietrzne boczne
Poduszki powietrzne kurtynowe
Poduszki powietrzne przednie kierowcy i pasażera
Przycisk uruchamiania silnika
Reflektory przednie LED z systemem adaptacyjnego doświetlania zakrętów (AFLS)
SCBS-R System wspomagający hamowanie i zmniejszający ryzyko kolizji przy jeździe do tyłu
Spryskiwacze reflektorów
System audio CD/MP3 z 6 głośnikami
System kamer 360
System monitorowania martwego pola BSM
System monitorowania ruchu poprzecznego przy cofaniu RCTA
System nawigacji Mazda
System rozrywki i łączności MZD Connect
System sterownia HMI
System wykrywający znużenie kierowcy (Driver Alert)
Szyby sterowane elektrycznie, przód i tył
Szyby tylne przyciemniane
Światła do jazdy dziennej LED
Światła przednie z funkcją oświetlania drogi do domu
Tapicerka materiałowa Standard
Tempomat adaptacyjny
TSR - system rozpoznający znaki ograniczenia prędkości
Tuner cyfrowy DAB
Układ wspomagający ruszanie na wzniesieniu HLA
Wejście AUX/USB
Wycieraczki przedniej szyby podgrzewane
Wyświetlacz centralny 8-calowy ze sterowaniem dotykowym
Wyświetlacz typu Head-up, kolorowy
Zamek centralny sterowany zdalnie
Zestaw głośnomówiący Bluetooth
Zestaw naprawczy do opon
Lakier metalizowany

VII. Wyposażenie dodatkowe:

VIII. Ogumienie :

Opona	Producent	Rozmiar	Stopień zużycia (szacunkowo)
PL Zimowe	Kumho,	225/55/17	30%
PP Zimowe	Kumho,	225/55/17	30%
TL Zimowe	Pirelli	225/55/17	65%
TP Zimowe	Pirelli	225/55/17	65%

Sporządzono w 2 egzemplarzach.

Do oceny dołączono 85 fotografii cyfrowych.

Niniejsza opinia nie jest ekspertyzą stanu technicznego pojazdu ani gwarancją niezawodności zespołów i podzespołów pojazdu, została sporządzona wyłącznie na podstawie oględzin w warunkach istniejących w miejscu badania. Opinia określa wyłącznie szacunkową wartość rynkową pojazdu i może być wykorzystana tylko przez zlecającego. Sporządzający opinię zastrzega się, że nie ponosi odpowiedzialności za wady ukryte pojazdu, wady prawne, błędy w dokumentacji pojazdu i błędy montażu. Opinia została sporządzona bezstronnie.

Rzeczoznawca , data: 04 marca 2024

.....

Dokumentacja fotograficzna do opinii CFM202403013





Dokumentacja fotograficzna do opinii CFM202403013



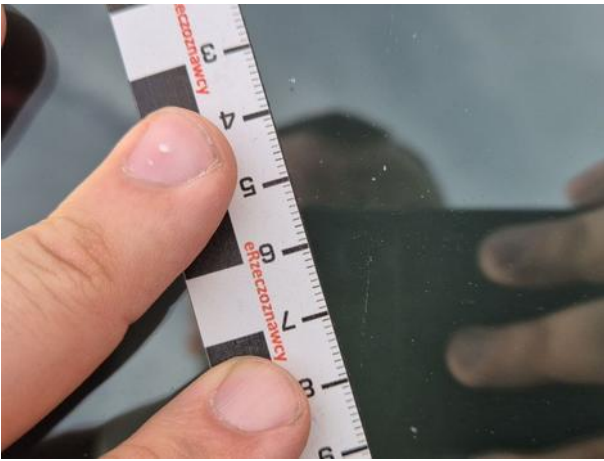
Dokumentacja fotograficzna do opinii CFM202403013

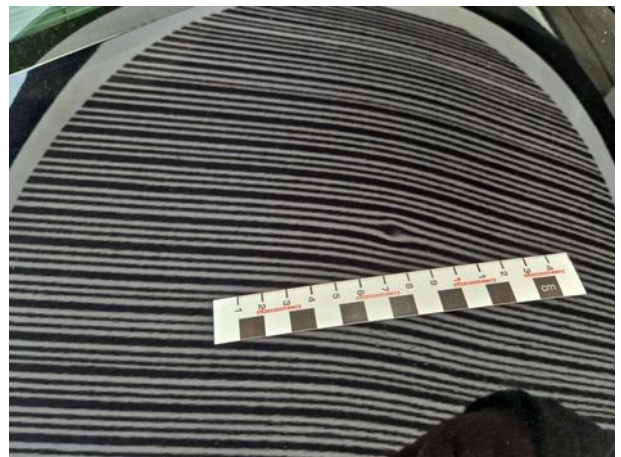
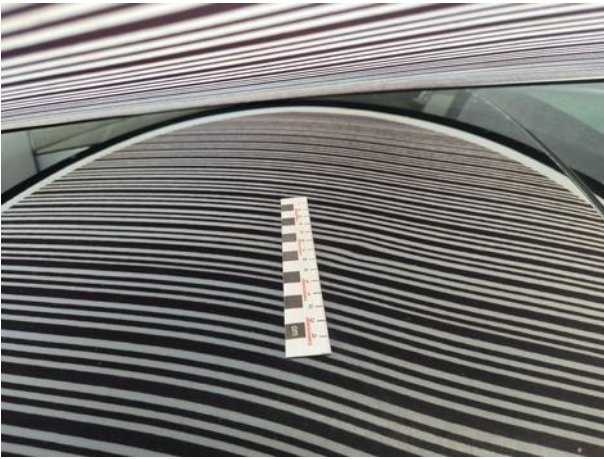
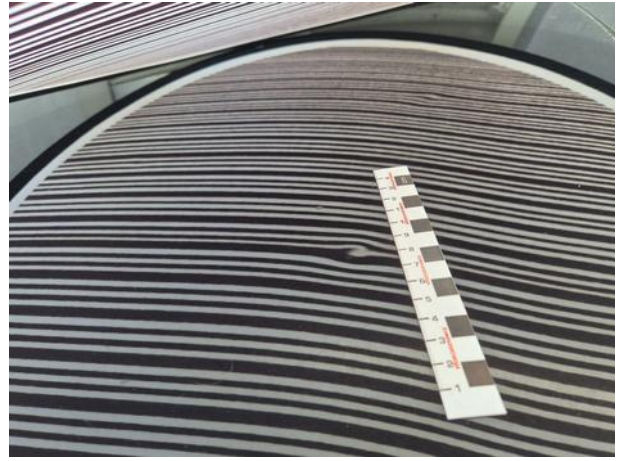
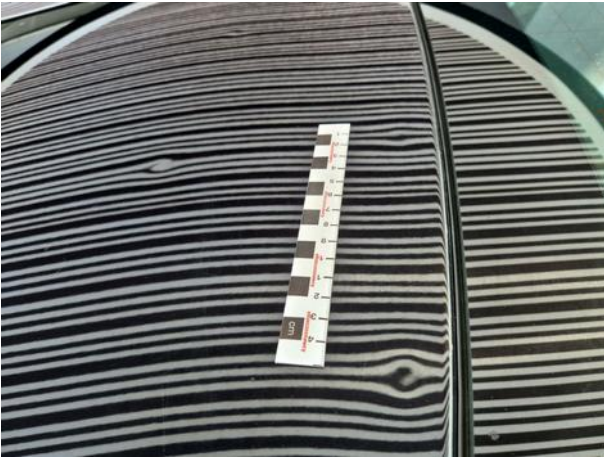


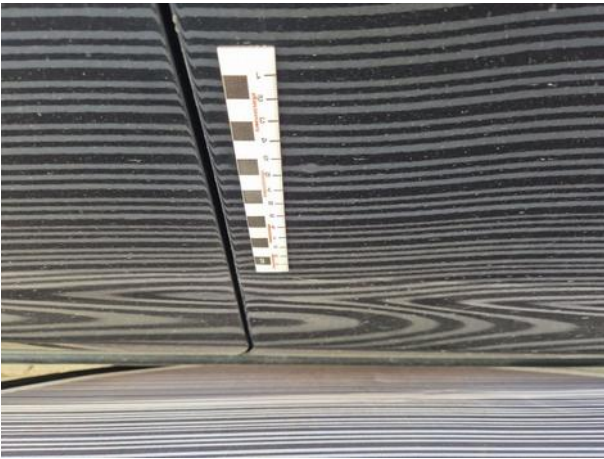


Dokumentacja fotograficzna do opinii CFM202403013









Dokumentacja fotograficzna do opinii CFM202403013

