

„eRzecznawcy Królewicz i Wspólnicy Sp.Jawna”
ul. Kopijników 75A, 03-274 Warszawa

OCENA TECHNICZNA
Nr CFM202401004
Data badania – 08 stycznia 2024r.
Rzecznawca - Piotr Kucharski

Zleceniodawca: Carefleet S.A.
Adres: ul. Legnicka 48 bud. C-D, 54-202 Wrocław
Zakres oceny: Określenie wartości pojazdu dla potrzeb sprzedaży w trybie przetargu.

Dane techniczne:

Nr rejestracyjny: WW193SA

Marka pojazdu: SKODA
Model: OCTAVIA
Kolor: szary

Rodzaj nadwozia: Kombi
Rodzaj pojazdu: osobowy
Liczba drzwi: 5
Liczba miejsc: 5
Wskazania licznika [km]: 156576
Nr fabryczny (VIN): TMBJR7NEXL0045216
Rok produkcji: 2019
Rok produkcji – uwaga: Pojazd z polskiej sieci dealerskiej
Masa całkowita (kg): 1887
Masa własna (kg): 1269
Ładowność (kg): 618
Rodzaj paliwa: Benzyna
Norma EURO: 6
Typ silnika: zapłon iskrowy
Układ/liczba cyl.: R4
Pojemność [cm³]: 1498
Moc [kW]: 110.00

Data pierwszej rejestracji w kraju: 23.12.2019

Pojazd zbadano w Magnicach k/Wrocławia na parkingu EFL S.A. w obecności zleceniodawcy.

UWAGI:

Pojazd zarejestrowany CAREFLEET S.A. ul. Legnicka 48 bud. C-D 54-202 Wrocław
na:

1. Dowód rejestracyjny: DR/BAQ 0127890
2. Data następnego badania technicznego: 14.12.2024r.
3. Kluczyki ilość kompletów: 1 (Jeden klucz zintegrowany z pilotem centralnego zamka)
4. Dokumentacja eksploatacyjna pojazdu: instrukcja obsługi - jest, książka przeglądów - brak
5. Książka serwisowa elektroniczna

WYNIKI BADANIA :

I. Silnik stwierdzono: Układ smarowania - poziom oleju na wskaźniku kontrolnym w normie. Poziom cieczy w zbiorniku wyrównawczym układu chłodzenia - powyżej min. Rozruch i praca silnika w warunkach parkingowych w normie. Komora silnika zabrudzona eksploatacyjnie. Zaleca się sprawdzenie pracy silnika w warunkach drogowych.

II. Podwozie stwierdzono: Działanie układu hamulcowego i kierowniczego w warunkach parkingowych w normie. Zaleca się sprawdzenie układów podwozia pojazdu w warunkach drogowych.

III. Układ przeniesienia napędu stwierdzono: Obręcze kół - aluminiowe 4 sztuk. Skrzynia biegów - automatyczna. Działanie skrzyni biegów w warunkach parkingowych w normie. Napęd na przednią oś. Zaleca się sprawdzenie układów przeniesienia napędu w warunkach warsztatowych i wykonanie przeglądu.

IV. Nadwozie stwierdzono: Barwa nadwozia szara.
Pokrywa przednia: Zarysowania / Zdeformowanie / Wgniecenie
Szyba czołowa: Pęknięcie
Drzwi LP: rama: Odpryski
Błotnik / ściana boczna LT: Zarysowania
Zderzak tył: Zarysowania
Drzwi PP: poszycie: Zarysowania / Zdeformowanie / Wgniecenie

Zmierzona grubość powłoki lakierowej: pokrywa P - 120 μ m, błotnik PP - 120 μ m, drzwi PP - 120 μ m, drzwi TP - 120 μ m, poszycie TP - 120 μ m, pokrywa T - 120 μ m, poszycie TL - 120 μ m, drzwi TL - 120 μ m, drzwi PL - 120 μ m, błotnik PL - 120 μ m, dach - 120 μ m, próg L - 100 μ m, próg P - 120 μ m

V. Wnętrze stwierdzono: Fotel LP: Przetarcia
Tapicerka pokrywy bagażnika / drzwi tyłu: Zarysowania
Tapicerka drzwi PT: Zarysowania

Układ klimatyzacji wymaga sprawdzenia szczelności, uzupełnienia czynnika roboczego oraz oczyszczenia parownika i układu dolotowego powietrza do wnętrza.

VI. Wyposażenie, stwierdzono: ABS - system zapobiegający blokowaniu się kół podczas hamowania
Airbag 6 sztuk (poduszki czołowe kierowcy i pasażera, boczne poduszki - przód, kurtyny powietrzne)
Airbag kolan kierowcy
ASR - system optymalizacji przyczepności podczas przyspieszania
CBC - system regulacji hamowania na zakręcie
Dezaktywacja poduszki bezpieczeństwa pasażera z przodu
DSR - system podpowiedzi ruchu kierownicą
EBV - elektroniczny rozdział sił hamowania
EDS - elektroniczna blokada mechanizmu różnicowego
El. podnoszenie szyb, przód i tył
ESP - system stabilizacji toru jazdy
Felgi aluminiowe 16 ILIAS z ogumieniem
Fotel kierowcy z manualną regulacją wysokości
Fotele przednie z manualną regulacją wysokości
Fotele przednie z regulacją lędźwiową
Gniazdo 12V w bagażniku
Hamulec antykolizyjny - multicollision brake
HHC - wspomaganie ruszania pod górę
Immobilizer
Kierownica wielofunkcyjna 3 ramienna skórzana (obsługa: radio + telefon) z małym pakietem

skórzanym
 Kieszonka na kamizelkę odblaskową pod fotelem kierowcy
 Klamki wewnętrzne chromowane
 Komputer pokładowy
 Konsola centralna ze schowkiem (zamykanym)
 Kontrola niezamkniętych drzwi
 Light and rain assist
 Lusterka boczne regulowane elektrycznie i podgrzewane
 Lusterka boczne w kolorze nadwozia
 Lusterko wsteczne z czujnikiem wilgotności
 MSR - układ przeciwblokujący przy hamowaniu silnikiem
 Oświetlenie bagażnika
 Oświetlenie przestrzeni wokół nóg z przodu i z tyłu
 Pakiet przeglądów 4 lata, do 60 000 km
 Przedni podłokietnik ze schowkiem
 Relingi dachowe w kolorze czarnym
 Roleta przestrzeni bagażowej
 Siedzisko kanapy nieskładane, opacie kanapy składane 60:40 ze składanym podłokietnikiem
 Sygnalizacja niezapiętego pasa bezpieczeństwa pasażera
 Szyby przyciemniane (barwione)
 Światła do jazdy dziennej LED
 Światła przeciwmgielne
 Tapicerka materiałowa
 TPM - system kontroli ciśnienia w ogumieniu
 TSA - system stabilizacji toru jazdy przyczepy
 Uchwyt z parasolką pod fotelem pasażera
 Uchwyty ISOFIX na tylnych siedzeniach
 Wspomaganie układu kierowniczego
 Wycieraczka Aero szyby tylnej
 Wyświetlacz Maxi-DOT
 XDS plus - system wspomagania pokonywania zakrętów
 Zamek centralny z pilotem
 Zestaw do naprawy przebitej opony
 Dywaniki podłogowe, przód i tył
 Lakier metalik
 Ogrzewanie przednich foteli
 Pakiet Amazing:
 Czujniki odległości przy parkowaniu - przód i tył z MANOEUVRE ASSIST
 Funkcja SmartLink+
 Klimatyzacja dwustrefowa automatyczna Climatronic
 Radio Skoda Auto Bolero 8 cali SD/USB
 Tempomat

System nawigacji satelitarnej Amundsen (mapa Europy, gniazdo SD, USB, AUX, 8 cali, Smart Link+)

VII. Wyposażenie dodatkowe:

VIII. Ogumienie :

Opona	Producent	Rozmiar	Stopień zużycia (szacunkowo)
PL - zima	Dębica , Frigo	205/55/16	40%
PP - zima	Dębica , Frigo	205/55/16	40%

TL - zima	Dębica , Frigo	205/55/16	40%
TP - zima	Dębica , Frigo	205/55/16	40%

Sporządzono w 2 egzemplarzach.

Do oceny dołączono 62 fotografii cyfrowych.

Niniejsza opinia nie jest ekspertyzą stanu technicznego pojazdu ani gwarancją niezawodności zespołów i podzespołów pojazdu, została sporządzona wyłącznie na podstawie oględzin w warunkach istniejących w miejscu badania. Opinia określa wyłącznie szacunkową wartość rynkową pojazdu i może być wykorzystana tylko przez zlecającego. Sporządzający opinię zastrzega się, że nie ponosi odpowiedzialności za wady ukryte pojazdu, wady prawne, błędy w dokumentacji pojazdu i błędy montażu. Opinia została sporządzona bezstronnie.

Rzecznawca , data: 08 stycznia 2024

.....

Dokumentacja fotograficzna do opinii CFM202401004

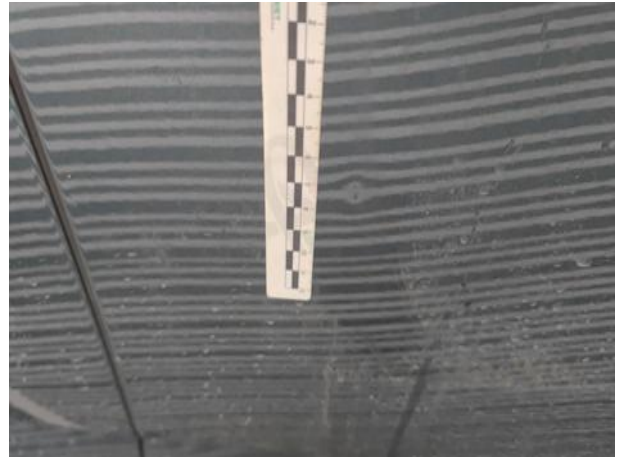


Dokumentacja fotograficzna do opinii CFM202401004





Dokumentacja fotograficzna do opinii CFM202401004



Dokumentacja fotograficzna do opinii CFM202401004





