

„eRzecznawcy Królewicz i Wspólnicy Sp.Jawna”
ul. Kopijników 75A, 03-274 Warszawa

OCENA TECHNICZNA

Nr CFM202406141

Data badania – 19 czerwca 2024r.

Rzecznawca - Dariusz Rejowski

Zleceniodawca: Carefleet S.A.
Adres: ul. Legnicka 48 bud. C-D, 54-202 Wrocław
Zakres oceny: Określenie wartości pojazdu dla potrzeb sprzedaży w trybie przetargu.

Dane techniczne:

Nr rejestracyjny: KR9KV61

Marka pojazdu: FIAT
Model: DOBLO CARGO MAXI 1.6 MJ SX
Kolor: biały

Rodzaj nadwozia: Furgon
Rodzaj pojazdu: Ciężarowy
Liczba drzwi: 4
Liczba miejsc: 2
Wskazania licznika [km]: 185178
Nr fabryczny (VIN): ZFA26300006N10622
Rok produkcji: 2019
Rok produkcji – uwaga: Pojazd z polskiej sieci dealerskiej
Masa całkowita (kg): 2465
Masa własna (kg): 1430
Ładowność (kg): 1035
Rodzaj paliwa: Olej napędowy
Norma EURO: 6
Typ silnika: zapłon samoczynny
Układ/liczba cyl.: R4
Pojemność [cm³]: 1598
Moc [kW]: 77.00

Data pierwszej rejestracji w kraju: 20.05.2019

Pojazd zbadano w Magnicach k/Wrocławia na parkingu EFL S.A. w obecności zleceniodawcy.

UWAGI:

Pojazd zarejestrowany CAREFLEET S.A. ul. Legnicka 48 bud. C-D 54-202 Wrocław
na:

1. Dowód rejestracyjny: DR/BAP2216249z wpisem HAK
2. Data następnego badania technicznego: 14.06.2025r.
3. Kluczyki ilość kompletów: 2 (Jeden klucz zintegrowany z pilotem centralnego zamka, drugi bez pilota)
4. Dokumentacja eksploatacyjna pojazdu: instrukcja obsługi - jest, książka przeglądów - jest
5. Liczba wpisów w książce serwisowej - 2: 3000 km, 69138 km dnia 27-01-2021

WYNIKI BADANIA :

I. Silnik stwierdzono: Układ smarowania - poziom oleju na wskaźniku kontrolnym w normie. Poziom cieczy w zbiorniku wyrównawczym układu chłodzenia - powyżej min. Rozruch i praca silnika w warunkach parkingowych w normie. Komora silnika zabrudzona eksploatacyjnie. Zaleca się sprawdzenie pracy silnika w warunkach drogowych.

II. Podwozie stwierdzono: Działanie układu hamulcowego i kierowniczego w warunkach parkingowych w normie. Zaleca się sprawdzenie układów podwozia pojazdu w warunkach drogowych.

III. Układ przeniesienia napędu stwierdzono: Obręcze kół - stalowe 4 sztuk, koło zapasowe - stalowe. Kołpak LP – zarysowania / pęknięcia, Kołpak PT - zarysowania / pęknięcia. Skrzynia biegów - manualna 6 biegowa. Działanie skrzyni biegów w warunkach parkingowych w normie. Napęd na przednią oś. Zaleca się sprawdzenie układów przeniesienia napędu w warunkach warsztatowych i wykonanie przeglądu.

IV. Nadwozie stwierdzono: Barwa nadwozia biała

Pokrywa przednia: Odpryski

Szyba czołowa: Odpryski / Pęknięcie

Próg lewy: Zarysowania

Błotnik / ściana boczna LT: Zdeformowanie / Wgniecenie / Odpryski

Pokrywa tylna / drzwi tyłu: Zdeformowanie / Wgniecenie / Odpryski

Zderzak tył: Zarysowania

Błotnik / ściana boczna PT: Zarysowania / Zdeformowanie / Wgniecenie / Odpryski

Drzwi PT: Zarysowania / Zdeformowanie / Wgniecenie / Odpryski

Próg prawy: Zarysowania

Drzwi PP: Odpryski

Lusterko wsteczne prawe: Zarysowania

Zmierzona grubość powłoki lakierowej: pokrywa P - 130 μm , błotnik PP - 130 μm , drzwi PP - 120 μm , drzwi TP - 120 μm , poszycie TP - 120 μm , pokrywa T - 120 μm , poszycie TL - 130 μm , drzwi PL - 190 μm , błotnik PL - 150 μm , dach - 210 μm , próg P - 110 μm , próg L - 100 μm

Wymiary przestrzeni ładunkowej: (długość 1820 mm; wysokość 1305 mm; szerokość 1714 mm)

V. Wnętrze stwierdzono: Kokpit: Zarysowania

Kierownica: Przetarcia

Fotel LP: Zabrudzenia

Tapicerka pokrywy bagażnika / drzwi tyłu: Zarysowania / Zabrudzenia

Przestrzeń bagażowa / próg załadowniczy: Zarysowania / Zabrudzenia

Tapicerka drzwi PT: Zarysowania / Zabrudzenia

Fotel PP: Zabrudzenia

Tapicerka drzwi PP: Zarysowania / Zabrudzenia

Układ klimatyzacji wymaga sprawdzenia szczelności, uzupełnienia czynnika roboczego oraz oczyszczenia parownika i układu dolotowego powietrza do wnętrza.

VI. Wyposażenie, stwierdzono: Drzwi boczne przesuwne prawe

El. podnoszenie szyb, przód

Elektryczna blokada drzwi

Fotel kierowcy z regulacją wysokości i odcinka lędźwiowego

Fotel pasażera ze schowkiem w siedzisku

Gniazdo 12V w desce rozdzielczej

Gniazdo 12V w przedziale ładunkowym

Instalacja radiowa

Kolumna kierownicy regulowana w dwóch płaszczyznach
Kołpaki kół, pełne
Listwy boczne czarne
Lusterka zewnętrzne w kolorze nadwozia
Pełnowymiarowe koło zapasowe
Poduszka powietrzna kierowcy
Półka pod sufitem
Przegroda stała bez szyby
System ESC (zaw. ABS, EBD, HBA, ASR, MSR, ESC i wspomaganie ruszania pod górę)
Usługi Uconnect Live
Wspomaganie kierownicy
Wyciszenie przegrody
Wykładzina przestrzeni ładunkowej (PCV)
Zamek centralny zdalnie sterowany
Klimatyzacja manualna
Lusterka zewnętrzne regulowane i ogrzewane elektrycznie
Światła przeciwmgielne
Hak holowniczy

VII. Wyposażenie dodatkowe:

VIII. Ogumienie :

Opona	Producent	Rozmiar	Stopień zużycia (szacunkowo)
PL Zimowe	Laufen,	195/60/16	80%
PP Zimowe	Laufen,	195/60/16	80%
TL Zimowe	Laufen,	195/60/16	65%
TP Zimowe	Laufen,	195/60/16	65%
Zapaszowe	Continental	195/60/16	45%

Sporządzono w 2 egzemplarzach.

Do oceny dołączono 97 fotografii cyfrowych.

Niniejsza opinia nie jest ekspertyzą stanu technicznego pojazdu ani gwarancją niezawodności zespołów i podzespołów pojazdu, została sporządzona wyłącznie na podstawie oględzin w warunkach istniejących w miejscu badania. Opinia określa wyłącznie szacunkową wartość rynkową pojazdu i może być wykorzystana tylko przez zlecającego. Sporządzający opinię zastrzega się, że nie ponosi odpowiedzialności za wady ukryte pojazdu, wady prawne, błędy w dokumentacji pojazdu i błędy montażu. Opinia została sporządzona bezstronnie.

Rzeczoznawca , data: 19 czerwca 2024

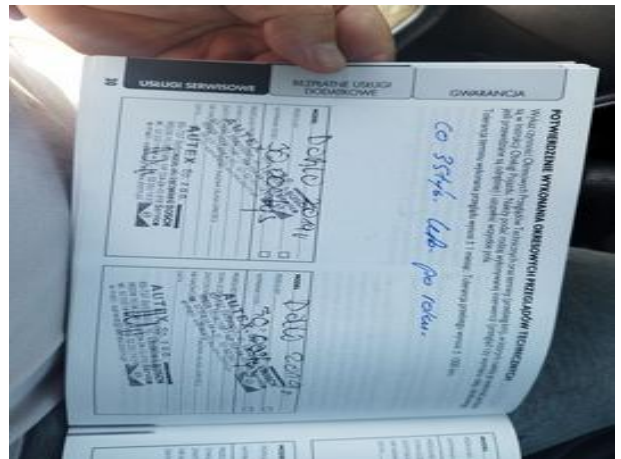
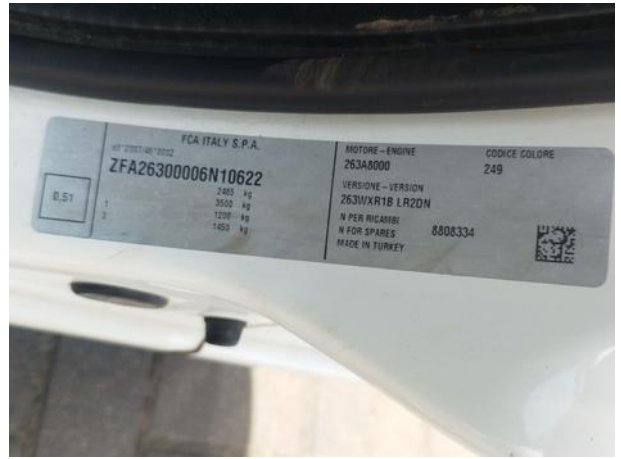
.....

Dokumentacja fotograficzna do opinii CFM202406141





Dokumentacja fotograficzna do opinii CFM202406141



Dokumentacja fotograficzna do opinii CFM202406141

