

„eRzecznawcy Królewicz i Wspólnicy Sp.Jawna”
ul. Kopijników 75A, 03-274 Warszawa

OCENA TECHNICZNA

Nr CFM202405050

Data badania – 17 maja 2024r.

Rzecznawca - Dariusz Rejowski

Zleceniodawca: Carefleet S.A.
Adres: ul. Legnicka 48 bud. C-D, 54-202 Wrocław
Zakres oceny: Określenie wartości pojazdu dla potrzeb sprzedaży w trybie przetargu.

Dane techniczne:

Nr rejestracyjny: DW7T658

Marka pojazdu: TOYOTA
Model: AURIS 1.4 D-4D ACTIVE
Kolor: biały

Rodzaj nadwozia: Kombi
Rodzaj pojazdu: Osobowy
Liczba drzwi: 5
Liczba miejsc: 5
Wskazania licznika [km]: 114343
Nr fabryczny (VIN): SB1ZN3JE40E082651
Rok produkcji: 2018
Rok produkcji – uwaga: Pojazd z polskiej sieci dealerskiej
Masa całkowita (kg): 1850
Masa własna (kg): 1325
Rodzaj paliwa: Olej napędowy
Norma EURO: 6
Typ silnika: zapłon samoczynny
Układ/liczba cyl.: R4
Pojemność [cm³]: 1364
Moc [kW]: 66.00

Data pierwszej rejestracji w kraju: 12.03.2018

Pojazd zbadano w Magnicach k/Wrocławia na parkingu EFL S.A. w obecności zleceniodawcy.

UWAGI:

Pojazd zarejestrowany CAREFLEET S.A. ul. Legnicka 48 bud. C-D 54-202 Wrocław
na:

1. Dowód rejestracyjny: DR/BAU0455818
2. Data następnego badania technicznego: 30.04.2025r.
3. Kluczyki ilość kompletów: 2 (Jeden klucz zintegrowany z pilotem centralnego zamka, drugi bez pilota)
4. Dokumentacja eksploatacyjna pojazdu: instrukcja obsługi - jest, książka przeglądów - brak
- 5.

WYNIKI BADANIA :

I. Silnik stwierdzono: Układ smarowania - poziom oleju na wskaźniku kontrolnym w normie. Poziom cieczy w zbiorniku wyrównawczym układu chłodzenia - powyżej min. Rozruch i praca silnika w warunkach parkingowych w normie. Komora silnika zabrudzona eksploatacyjnie. Zaleca się sprawdzenie pracy silnika w warunkach drogowych.

II. Podwozie stwierdzono: Działanie układu hamulcowego i kierowniczego w warunkach parkingowych w normie. Zaleca się sprawdzenie układów podwozia pojazdu w warunkach drogowych.

III. Układ przeniesienia napędu stwierdzono: Obręcze kół - stalowe 4 sztuk, koło dojazdowe - stalowe. Kołpak LP – zarysowania, Kołpak PP – zarysowania, Kołpak LT – zarysowania, Kołpak PT - zarysowania. Skrzynia biegów - manualna 6 biegowa. Działanie skrzyni biegów w warunkach parkingowych w normie. Napęd na przednią oś. Zaleca się sprawdzenie układów przeniesienia napędu w warunkach warsztatowych i wykonanie przeglądu.

IV. Nadwozie stwierdzono: Barwa nadwozia biała
Zderzak przód: Zarysowania / Odpryski
Pokrywa przednia: Odpryski / Wgniecenia
Szyba czołowa: Odpryski / Zarysowania / Zanieczyszczenia
Błotnik LP: Zarysowania / Odpryski
Drzwi LP: Zarysowania
Rama dachu lewa: Odpryski
Zderzak tył: Zarysowania / Urwanie zaczepu / Mocowanie
Drzwi PP: Zarysowania / Odpryski
Błotnik LT: Zarysowania
Pokrywa tył: Wgniecenia
Dach: Wgniecenia
Błotnik PT: Zarysowania / Odpryski
Drzwi PT: Zarysowania / Odpryski
Lusterko P: Zarysowania
Błotnik PP: Odpryski
Wnęka drzwi LT: Zarysowania
Próg L: Zarysowania
Próg P: Zarysowania

Zmierzona grubość powłoki lakierowej: pokrywa P - 130 μm , błotnik PP - 100 μm , drzwi PP - 120 μm , drzwi TP - 200 μm , poszycie TP - 930 μm , pokrywa T - 140 μm , poszycie TL - 890 μm , drzwi TL - 120 μm , drzwi PL - 110 μm , błotnik PL - 110 μm , dach - 120 μm , próg P - 80 μm , próg L - 80 μm

V. Wnętrze stwierdzono: Tapicerka pokrywy bagażnika / drzwi tyłu: Zarysowania
Podłokietnik: Wytarcia
Podsufitka: Wytarcia

Układ klimatyzacji wymaga sprawdzenia szczelności, uzupełnienia czynnika roboczego oraz oczyszczenia parownika i układu dolotowego powietrza do wnętrza.

VI. Wyposażenie, stwierdzono: ABS

Airbag 6 sztuk: poduszki powietrzne czołowe i boczne dla kierowcy i pasażera, kurtyny powietrzne
Airbag kolan kierowcy
Antena dachowa Shark-Fin
BA - system wspomagania hamowania
EBD - elektroniczny rozdział sił hamowania
Elektrycznie regulowane szyby przednie
Felgi stalowe 15 z ogumieniem 195/65

Fotel kierowcy z regulacją wysokości
 Funkcja oświetlenia Follow-Me-Home
 HAC - system wspomagający pokonywanie podjazdu
 Immobilizer
 Kanapa tylna składana, dzielona 60/40
 Kierownica wielofunkcyjna
 Kierunkowskazy w obudowach lusterek zewnętrznych
 Klamki w kolorze nadwozia
 Klimatyzacja automatyczna
 Kolumna kierownicy regulowana w dwóch płaszczyznach
 Komputer pokładowy
 Kontrolka napięcia pasów bezpieczeństwa
 Lakier uni
 Lusterka boczne regulowane elektrycznie i ogrzewane
 Lusterka boczne w kolorze nadwozia
 Podłokietnik przedni
 Radio CD z MP3 + 4 głośniki + Bluetooth
 Roleta przestrzeni bagażowej
 Światła do jazdy dziennej typu LED
 Światła tylne typu LED
 Tapicerka materiałowa
 Tylna kanapa składana z bagażnika
 Tylony spojler
 Uchwyty ISOFIX do mocowania fotelika dziecięcego
 VSC - system stabilizacji toru jazdy z TRC
 Wejście Aux-In
 Wspomaganie układu kierowniczego
 Zamek centralny sterowany pilotem
 Koło zapasowe dojazdowe
 System zabezpieczenia antykradzieżowego

VII. Wyposażenie dodatkowe:

VIII. Ogumienie :

Opona	Producent	Rozmiar	Stopień zużycia (szacunkowo)
PL Letnie	Continental,	195/65R15	35%
PP Letnie	Continental,	195/65R15	35%
TL Letnie	Continental,	195/65R15	60%
TP Letnie	Continental,	195/65R15	35%
Dojazdowe	Bridgestone	125/70D17	0%

Sporządzono w 2 egzemplarzach.

Do oceny dołączono 161 fotografii cyfrowych.

Niniejsza opinia nie jest ekspertyzą stanu technicznego pojazdu ani gwarancją niezawodności zespołów i podzespołów pojazdu, została sporządzona wyłącznie na podstawie oględzin w warunkach istniejących w miejscu badania. Opinia określa wyłącznie szacunkową wartość rynkową pojazdu i może być wykorzystana tylko przez zlecającego. Sporządzający opinię zastrzega się, że nie ponosi odpowiedzialności za wady ukryte pojazdu, wady prawne, błędy w dokumentacji pojazdu i błędy montażu. Opinia została sporządzona bezstronnie.

Rzecznawca , data: 17 maja 2024

.....

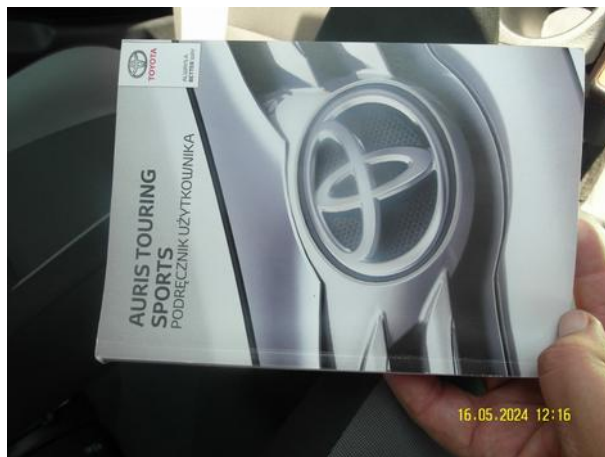
Dokumentacja fotograficzna do opinii CFM202405050



Dokumentacja fotograficzna do opinii CFM202405050



Dokumentacja fotograficzna do opinii CFM202405050



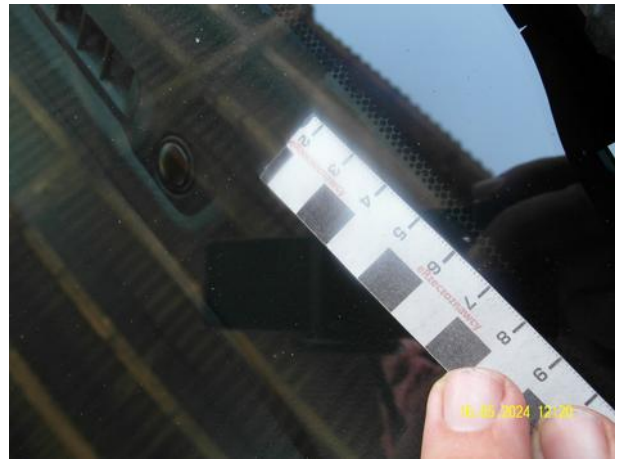
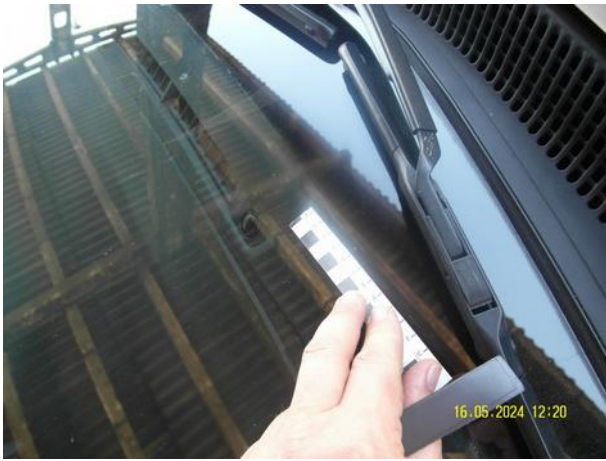
Dokumentacja fotograficzna do opinii CFM202405050



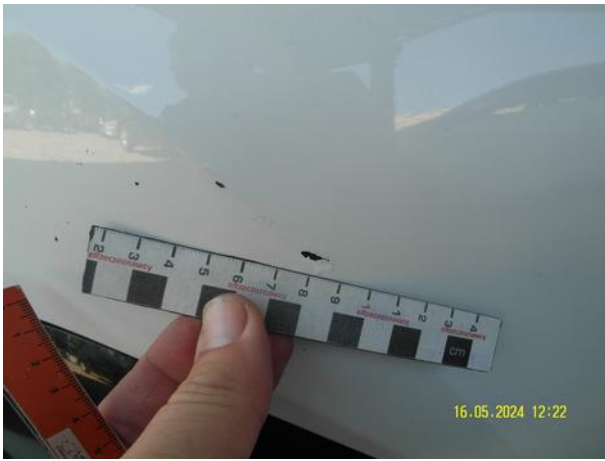
Dokumentacja fotograficzna do opinii CFM202405050



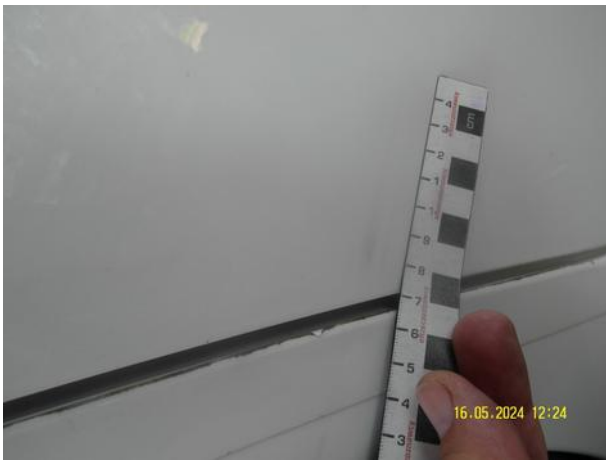
Dokumentacja fotograficzna do opinii CFM202405050



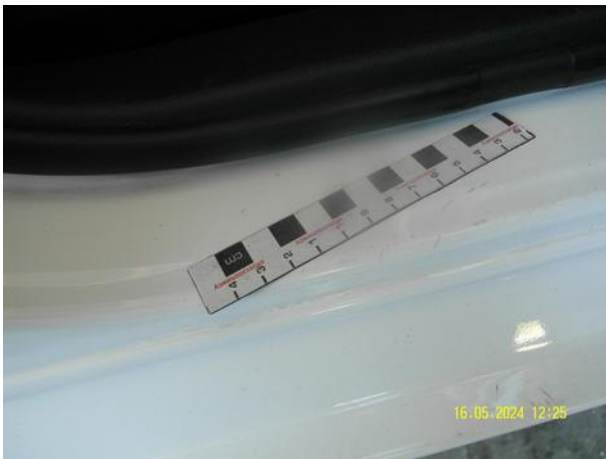
Dokumentacja fotograficzna do opinii CFM202405050



Dokumentacja fotograficzna do opinii CFM202405050



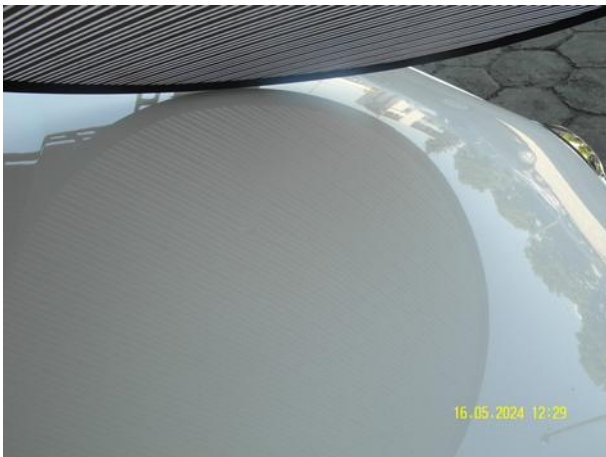
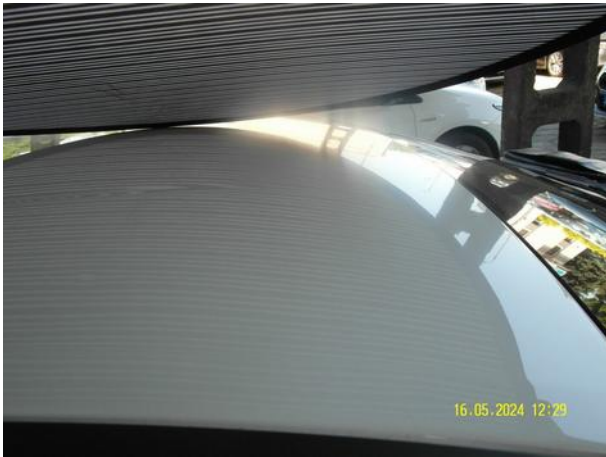
Dokumentacja fotograficzna do opinii CFM202405050



Dokumentacja fotograficzna do opinii CFM202405050



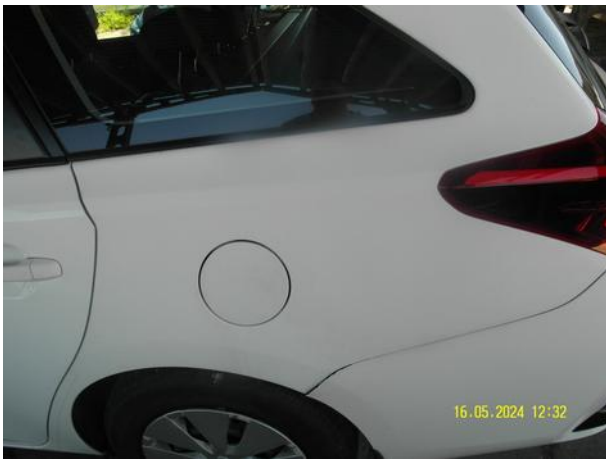
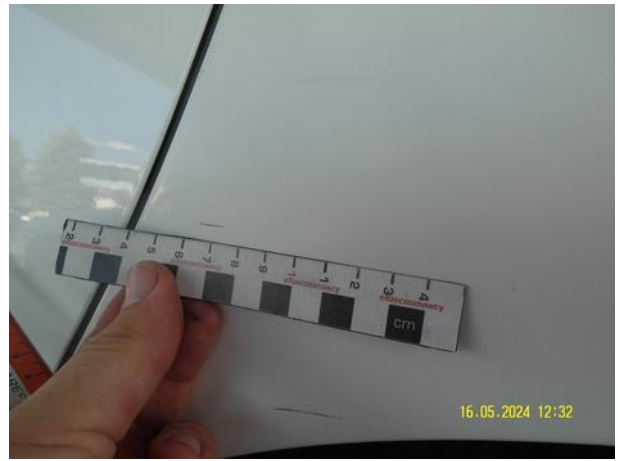
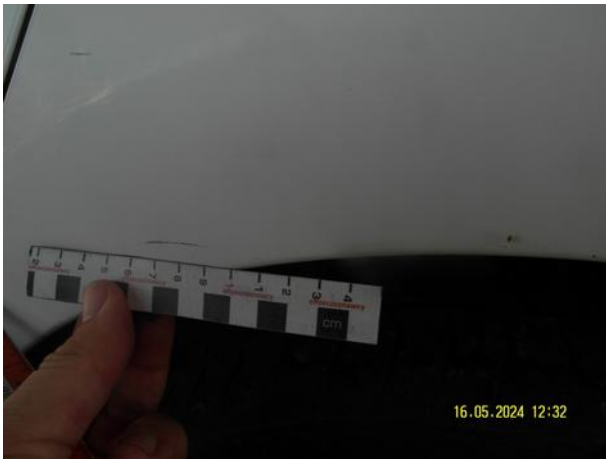
Dokumentacja fotograficzna do opinii CFM202405050



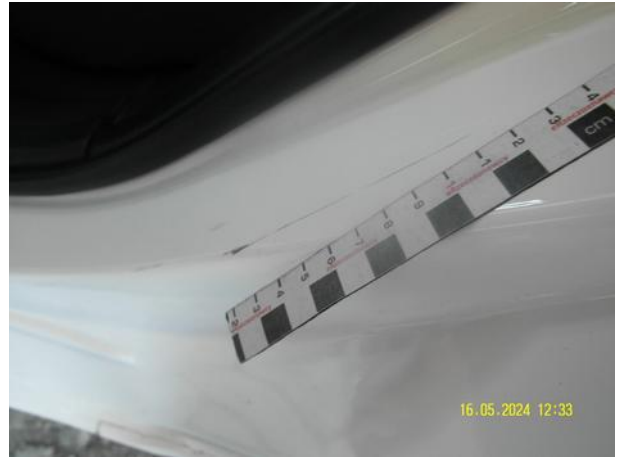
Dokumentacja fotograficzna do opinii CFM202405050



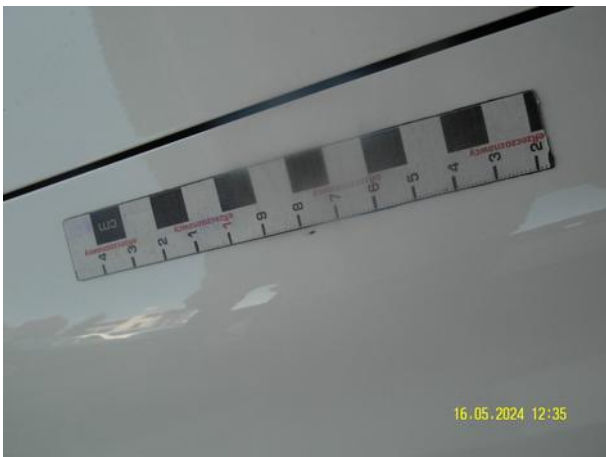
Dokumentacja fotograficzna do opinii CFM202405050



Dokumentacja fotograficzna do opinii CFM202405050



Dokumentacja fotograficzna do opinii CFM202405050



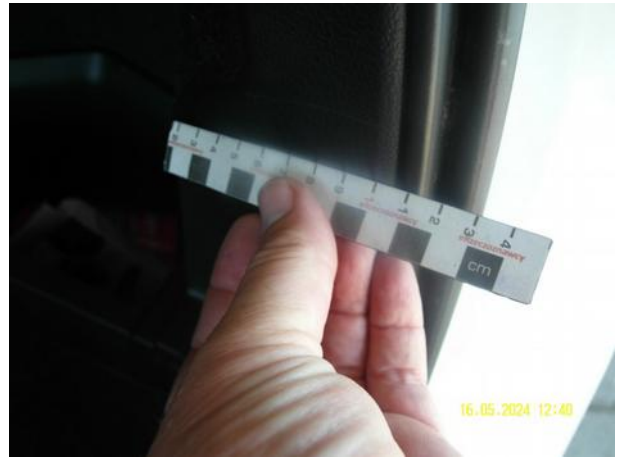
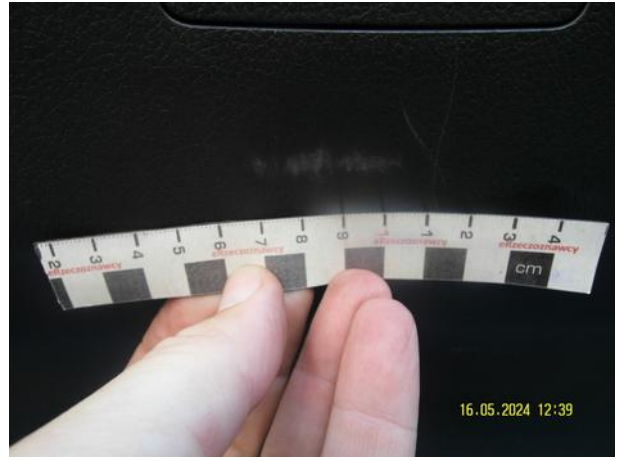
Dokumentacja fotograficzna do opinii CFM202405050



Dokumentacja fotograficzna do opinii CFM202405050



Dokumentacja fotograficzna do opinii CFM202405050



Dokumentacja fotograficzna do opinii CFM202405050



Dokumentacja fotograficzna do opinii CFM202405050



Dokumentacja fotograficzna do opinii CFM202405050

