

„Moto-Expert Marcin Stachurka”
Moto-Expert Marcin Stachurka
51-519 Wrocław, ul. Gitarowa 37

OCENA TECHNICZNA
Nr CFM202404128
Data badania – 24 kwietnia 2024r.
Rzeczoznawca - Dominik Wilk

Zleceniodawca: Carefleet S.A.
Adres: ul. Legnicka 48 bud. C-D, 54-202 Wrocław
Zakres oceny: Określenie wartości pojazdu dla potrzeb sprzedaży w trybie przetargu.

Dane techniczne:

Nr rejestracyjny: DW5LN45

Marka pojazdu: OPEL
Model: ASTRA V 1.5 CDTI EDITION S&S
Kolor: SREBRNY

Oznaczenie: OPEL ASTRA V 1.5 CDTI 122KM EDITION S&S
Rodzaj nadwozia: Kombi
Rodzaj pojazdu: SAMOCHÓD OSOBOWY
Liczba drzwi: 5
Liczba miejsc: 5
Wskazania licznika [km]: 169129
Nr fabryczny (VIN): W0VBD8EV7M8005046
Rok produkcji: 2020
Rok produkcji – uwaga: Pojazd z polskiej sieci dealerskiej.
Masa całkowita (kg): 1945
Masa własna (kg): 1335
Rodzaj paliwa: Olej napędowy
Norma EURO: 6
Typ silnika: ZS
Układ/liczba cyl.: R3
Pojemność [cm³]: 1496
Moc [kW]: 90.00

Data pierwszej rejestracji w kraju: 13.01.2021

Pojazd zbadano w Magnicach k/Wrocławia na parkingu EFL S.A. w obecności zleceniodawcy.

UWAGI:

Pojazd zarejestrowany na: CAREFLEET S.A.
933004688
54-202 WROCLAW
LEGNICKA 48 BUD. C-D

1. Dowód rejestracyjny: BAR0179087
2. Data następnego badania technicznego: 09.02.2026r.
3. Kluczyki ilość kompletów: 2
4. Dokumentacja eksploatacyjna pojazdu: instrukcja obsługi - jest, książka przeglądów - jest

5. 1. Termin badania technicznego – 09.02.2026.
2. Książka serwisowa z ostatnim wpisem przy przebiegu 152350km, instrukcja obsługi – pojazd wyposażony.

WYNIKI BADANIA :

I. Silnik stwierdzono: Rozruch oraz praca silnika w warunkach parkingowych w normie. Układ smarowania - poziom oleju na wskaźniku kontrolnym – powyżej min. Poziom cieczy w zbiorniku wyrównawczym układu chłodzenia – powyżej min. Komora silnika zabrudzona eksploatacyjnie. Zaleca się sprawdzenie pracy silnika w warunkach drogowych.

II. Podwozie stwierdzono: Działanie układu hamulcowego i kierowniczego w warunkach parkingowych w normie. Układ wydechowy – pokryty korozją. Zaleca się sprawdzenie układów podwozia pojazdu w warunkach drogowych.

III. Układ przeniesienia napędu stwierdzono: Skrzynia biegów – manualna 6 stopniowa. Działanie skrzyni biegów w warunkach parkingowych w normie. Napęd na oś przednią. Zaleca się sprawdzenie układów przeniesienia napędu w warunkach warsztatowych i wykonanie przeglądu. Obręcze kół ze stopów lekkich 4 sztuki - miejscowe zarysowania. Brak koła zapasowego oraz zestawu naprawczego do opon.

IV. Nadwozie stwierdzono: Barwa nadwozia – srebrna z efektem metalicznym. Zderzak przedni – miejscowe zarysowania i odpryski lakieru na poszyciu zewnętrznym. Reflektory – drobne zarysowania kloszy. Szyba czołowa – miejscowe zarysowania w części dolnej, drobne odpryski na powierzchni zewnętrznej. Pokrywa komory silnika – drobne zarysowania i odpryski powłoki lakierowej. Błotnik prawy – drobne zarysowania. Drzwi prawe przednie – drobne zarysowania. Drzwi prawe tylne – drobne zarysowania. Poszycie tylne boku prawego – punktowe zagięcie, drobne zarysowania. Zderzak tylny – drobne zarysowania. Drzwi tyłu nadwozia – odprysk lakieru ok. 10mm, drobne zarysowania. Poszycie tylne boku lewego – głębokie zarysowania na odcinku ok. 50mm. w części przedniej, punktowe zagięcie z zarysowaniami w części przedniej, drobne zarysowania. Drzwi lewe tylne – zagięcie poszycia ok. 50mm. w części dolnej, drobne zarysowania. Drzwi lewe przednie – miejscowe zarysowania, wnęka drzwi - liczne zarysowania progu. Błotnik lewy – drobne zarysowania. Dach – miejscowe odpryski lakieru z korozją w części przedniej, drobne zarysowania. Lusterko boczne lewe – głębokie zarysowanie obudowy ok. 10mm.

Zmierzona grubość powłoki lakierowej zewnętrznych metalowych elementów nadwozia:
Błotnik prawy przód – do 193µm. Drzwi prawe przednie – do 172µm. Drzwi prawe tylne – do 188µm.
Poszycie tylne boku lewego – do 621µm. Drzwi tylne lewe – do 197µm. Pozostałe elementy do 121µm.

Podane przedziały grubości powłoki lakierowej dotyczą punktów pomiarowych. Nie mogą być traktowane jako gwarancja, że grubość powłoki lakierowej w innych punktach nie wykracza poza te przedziały. Pomiar powłoki lakierowej został wykonany urządzeniem będącym w posiadaniu rzeczoznawcy. Pomiar wykonany innym przyrządem może się różnić.

V. Wnętrze stwierdzono: Deska rozdzielcza i poszycia tapicerskie wnętrza pojazdu – miejscowe zarysowania z ubytkami tworzywa, deska rozdzielcza - głębokie zarysowania w części środkowej dolnej, koło kierownicy - liczne przetarcia. Poszycia tapicerskie foteli przednich, kanapy tylnej, wykładzin podłogi i podsufitki – miejscowe zabrudzenia. Układ klimatyzacji wymaga sprawdzenia szczelności, uzupełnienia czynnika roboczego oraz oczyszczenia parownika i układu dolotowego powietrza do wnętrza.

VI. Wyposażenie, stwierdzono: Reflektory w technologii LED.

Fotel kierowcy częściowo sterowany elektrycznie.

Limitery prędkości.

Radiodtwarzacz fabryczny.

VII. Wyposażenie dodatkowe:

- ABS
- ASR
- Czujnik deszczu
- Czujnik odległości przy parkowaniu - przód i tył
- Czujniki ciśnienia w ogumieniu
- Dotykowy ekran
- Elektrycznie podnoszone szyby przednie i tylne
- Felgi aluminiowe
- Fotel kierowcy z manualną regulacją wysokości
- Fotele przednie z funkcją podgrzewania
- Immobilizer
- Kamera wspomagająca parkowanie tyłem
- Kierownica podgrzewana
- Kierownica skórzana
- Kierownica wielofunkcyjna
- Klimatyzacja automatyczna
- Komputer pokładowy
- Lusterka boczne sterowane elektrycznie
- Poduszka kierowcy
- Poduszka Pasażera
- Poduszki boczne
- Poduszki-System kurtyn
- Relingi dachowe
- Roleta bagażnika
- Światła do jazdy dziennej
- Tempomat
- Uchwyty ISOFIX
- Wskaźnik temperatury zewnętrznej
- Wspomaganie układu kierowniczego
- Zamek centralny zdalnie sterowany
- Zderzaki w kolorze nadwozia

VIII. Ogumienie :

Opona	Producent	Rozmiar	Stopień zużycia (szacunkowo)
Prawy przód	Falken Eurowinter HS01	205/55R16	85%
Lewy przód	Falken Eurowinter HS01	205/55R16	85%
Prawy tył	Falken Eurowinter HS01	205/55R16	85%
Lewy tył	Falken Eurowinter HS01	205/55R16	85%

Sporządzono w 2 egzemplarzach.

Do oceny dołączono 105 fotografii cyfrowych.

Niniejsza opinia nie jest ekspertyzą stanu technicznego pojazdu ani gwarancją niezawodności zespołów i podzespołów pojazdu, została sporządzona wyłącznie na podstawie oględzin w warunkach istniejących w miejscu badania. Opinia określa wyłącznie szacunkową wartość rynkową pojazdu i może być wykorzystana tylko przez zlecającego. Sporządzający opinię zastrzega się, że nie ponosi odpowiedzialności za wady ukryte pojazdu, wady prawne, błędy w dokumentacji pojazdu i błędy montażu. Opinia została sporządzona bezstronnie.

Rzecznawca , data: 25 kwietnia 2024

.....

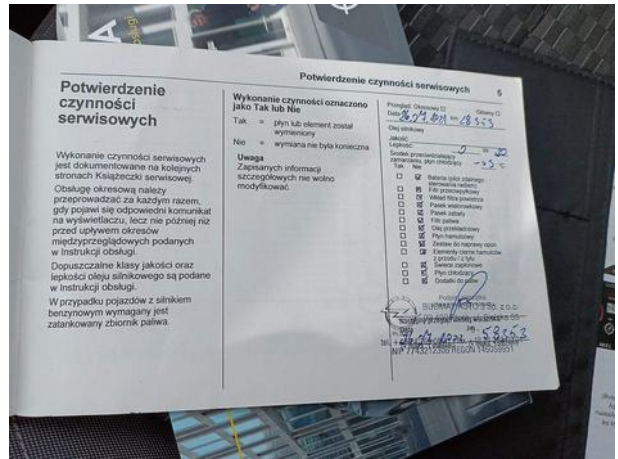
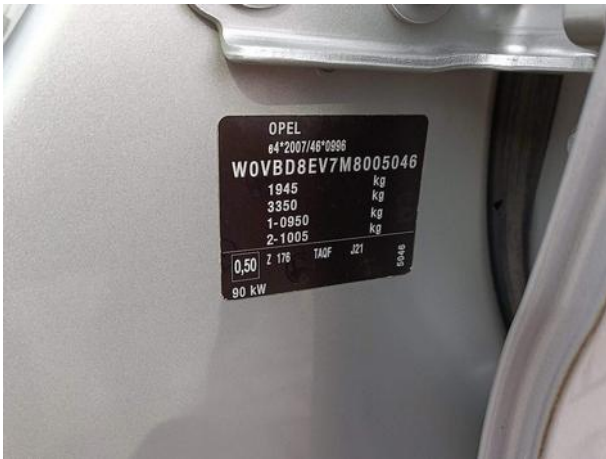
Dokumentacja fotograficzna do opinii CFM202404128



Dokumentacja fotograficzna do opinii CFM202404128

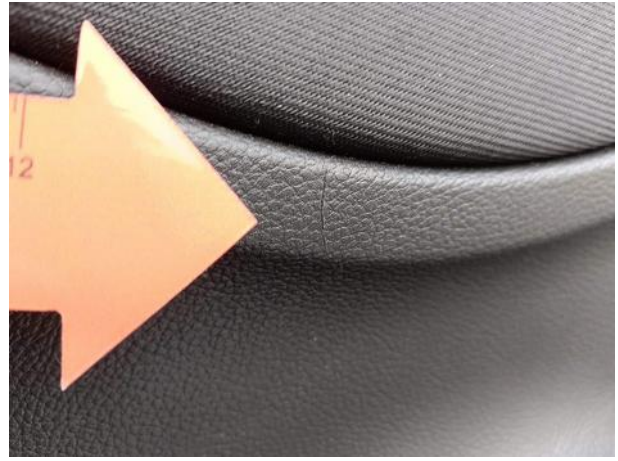
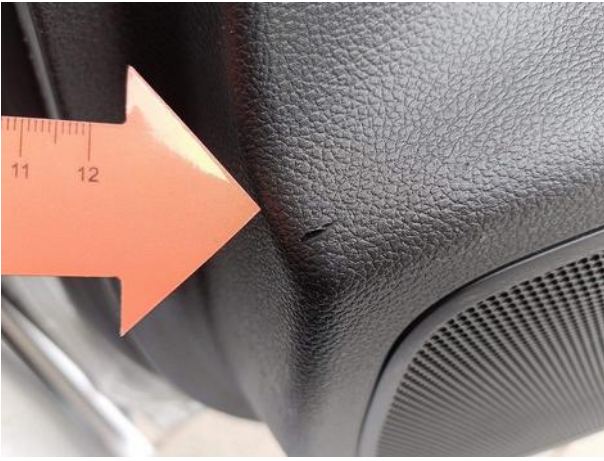


Dokumentacja fotograficzna do opinii CFM202404128

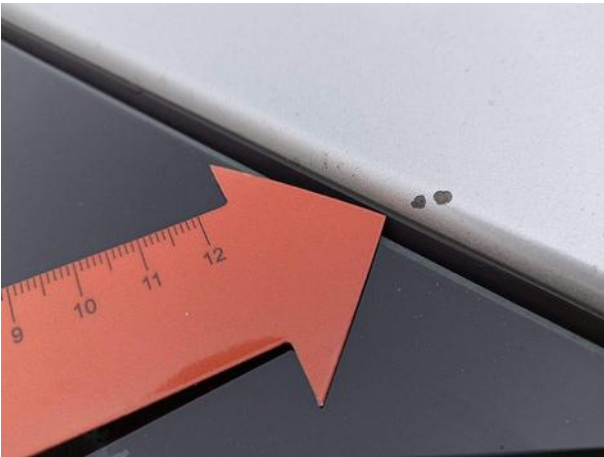


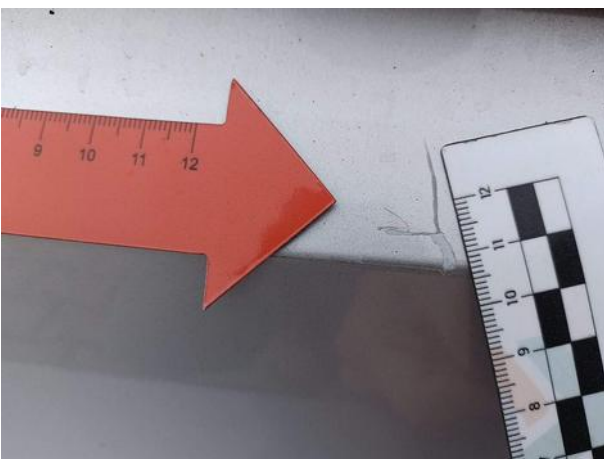
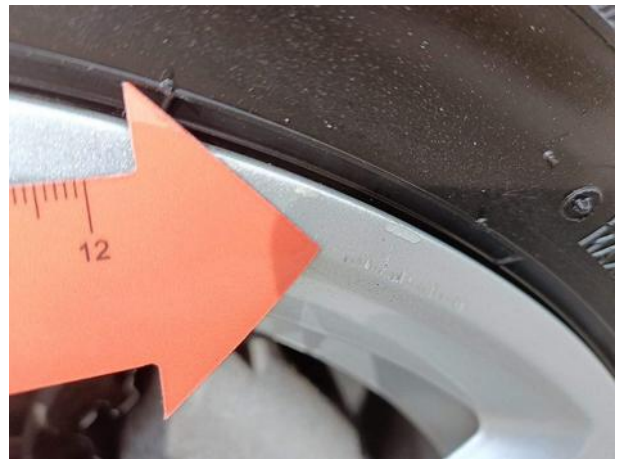
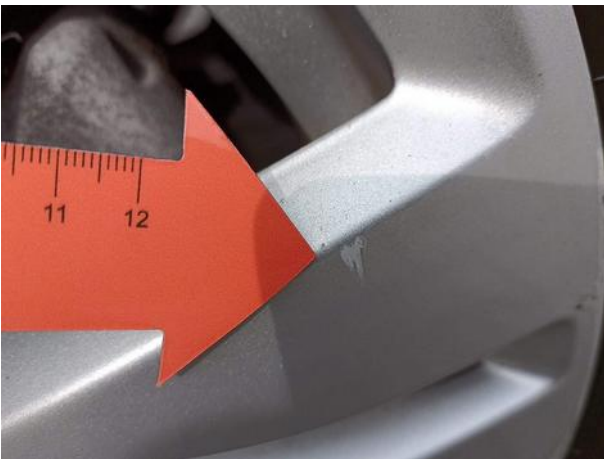




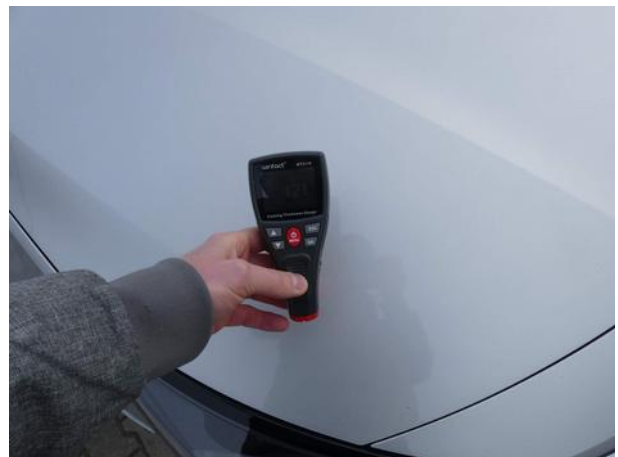
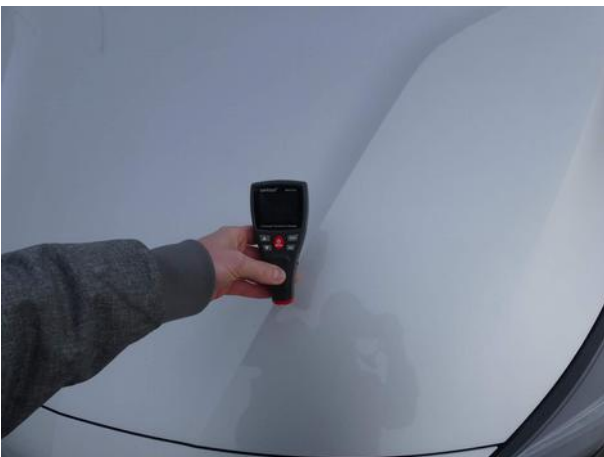








Dokumentacja fotograficzna do opinii CFM202404128









Dokumentacja fotograficzna do opinii CFM202404128

