

„eRzecznawcy Królewicz i Wspólnicy Sp.Jawna”
ul. Kopijników 75A, 03-274 Warszawa

OCENA TECHNICZNA

Nr CFM202406116

Data badania – 17 czerwca 2024r.

Rzecznawca - Dariusz Rejowski

Zleceniodawca: Carefleet S.A.
Adres: ul. Legnicka 48 bud. C-D, 54-202 Wrocław
Zakres oceny: Określenie wartości pojazdu dla potrzeb sprzedaży w trybie przetargu.

Dane techniczne:

Nr rejestracyjny: SK715TM

Marka pojazdu: AUDI
Model: A6 RS6 TFSI QUATTRO TIPTRONIC
Kolor: szary matowy

Rodzaj nadwozia: Kombi
Rodzaj pojazdu: Osobowy
Liczba drzwi: 5
Liczba miejsc: 5
Wskazania licznika [km]: 90839
Nr fabryczny (VIN): WUAZZZF21MN902470
Rok produkcji: 2020
Rok produkcji – uwaga: Pojazd z polskiej sieci dealerskiej
Masa całkowita (kg): 2740
Masa własna (kg): 2227
Rodzaj paliwa: Hybryda
Norma EURO: 6
Typ silnika: zapło iskrowy
Układ/liczba cyl.: V8
Pojemność [cm³]: 3996
Moc [kW]: 441.00

Data pierwszej rejestracji w kraju: 06.11.2020

Pojazd zbadano w Magnicach k/Wrocławia na parkingu EFL S.A. w obecności zleceniodawcy.

UWAGI:

Pojazd zarejestrowany CAREFLEET S.A. ul. Legnicka 48 bud. C-D 54-202 Wrocław
na:

1. Dowód rejestracyjny: DR/BAQ4412349
2. Data następnego badania technicznego: 06.11.2025r.
3. Kluczyki ilość kompletów: 2 (Dwa klucze zintegrowane z pilotem centralnego zamka)
4. Dokumentacja eksploatacyjna pojazdu: instrukcja obsługi - brak, książka przeglądów - brak
5. Elektroniczna książka serwisowa.

WYNIKI BADANIA :

I. Silnik stwierdzono: Układ smarowania - poziom oleju na wskaźniku kontrolnym w normie. Poziom cieczy w zbiorniku wyrównawczym układu chłodzenia - powyżej min. Rozruch i praca silnika w warunkach parkingowych w normie. Komora silnika zabrudzona eksploatacyjnie. Zaleca się sprawdzenie pracy silnika w warunkach drogowych.

II. Podwozie stwierdzono: Uszkodzona tarcza hamulcowa PP (wykruszenia). Działanie układu hamulcowego i kierowniczego w warunkach parkingowych w normie. Zaleca się sprawdzenie układów podwozia pojazdu w warunkach drogowych.

III. Układ przeniesienia napędu stwierdzono: Obręcze kół - aluminiowe 4 sztuk. Felga LP – zarysowania, Felga PP – zarysowania, Felga LT – zarysowania, Felga PT - zarysowania. Skrzynia biegów - automatyczna 8 biegowa. Działanie skrzyni biegów w warunkach parkingowych w normie. Napęd na obydwie osie. Zaleca się sprawdzenie układów przeniesienia napędu w warunkach warsztatowych i wykonanie przeglądu.

IV. Nadwozie stwierdzono: Barwa nadwozia szara
Błotnik / ściana boczna LT: Zarysowania
Błotnik / ściana boczna PT: Zarysowania
Zderzak tył: Zarysowania
Pokrywa przód: Wgniecenia

Zmierzona grubość powłoki lakierowej: pokrywa P (folia) - 350 μm , błotnik PP (folia) - 350 μm , drzwi PP - 170 μm , drzwi TP - 170 μm , poszycie TP - 170 μm , pokrywa T - 250 μm , poszycie TL - 170 μm , drzwi TL - 170 μm , drzwi PL - 170 μm , błotnik PL (folia) - 350 μm , dach - 170 μm , próg P - 110 μm , próg L - 110 μm

V. Wnętrze stwierdzono: Kokpit: Dodatkowy uchwyt zamontowany
Listwa progu LP: Zarysowania
Listwa progu LT: Zarysowania
Listwa progu PT: Zarysowania
Nakładka tylna fotela LP: Zarysowania
Fotel PP: Zarysowania

Układ klimatyzacji wymaga sprawdzenia szczelności, uzupełnienia czynnika roboczego oraz oczyszczenia parownika i układu dolotowego powietrza do wnętrza.

VI. Wyposażenie, stwierdzono: ABS

Alarm z zabezpieczeniem przed odholowaniem pojazdu
Audi drive select (zmiana charakterystyki trybu jazdy)
Audi Extensive 4 lata/120 000 km - program serwisowy
Audi Music Interface
Audi Pre Sense Basic - system wspomagający bezpieczeństwo kierowcy i pasażerów
Audi Virtual Cockpit - wyświetlacz cyfrowy kokpitu kierowcy
Czujnik kontroli napięcia pasów bezpieczeństwa
Dywaniki z przodu i z tyłu
Elektroniczna blokada prędkości maksymalnej
ESP - układ stabilizacji toru jazdy
Fotele przednie ogrzewane
Fotele przednie regulowane elektrycznie z pamięcią fotela kierowcy
Fotele przednie sportowe typu S
Gałka dźwigni skrzyni biegów
Immobilizer
ISOFIX - mocowanie fotelika dziecięcego na skrajnych fotelach z tyłu i fotelu pasażera z przodu
Kamera cofania
Kanapa tylna z dzielonym i składanym oparciem (homologacja 5-osobowa)

Kierownica wielofunkcyjna 3-ramienna sportowa, spłaszczona u dołu, obszyta skórą, ogrzewana
Klimatyzacja automatyczna - 4 strefowa
Kolumna kierownicy z elektryczną regulacją
Listwy progowe RS
Listwy wokół szyb bocznych pokryte anodowanym aluminium
Logo RS6
Lusterka boczne w optyce matowego aluminium
Lusterka zewnętrzne regulowane i składane elektrycznie
Lusterko wewnętrzne automatycznie przyciemniane, bez ramki
Napęd quattro
Osłona przeciwsłoneczna przesuwana na boczną szybę
Oznaczenie modelu i typu silnika
Pakiet dodatkowych schowków
Pakiet optyczny Aluminium mat
Pakiet oświetlenia wnętrza - konturowe/ambiente (6 profili kolorystycznych/do wyboru 30 barw)
Pakiet skórzany ze skóry ekologicznej
Panel obsługi - dotykowy, z elementami aluminium
Pedały oraz podparcie pod lewą nogę ze stali nierdzewnej
Pilot sterujący zamkiem centralnym
Podłokietnik przedni komfortowy
Podparcie odcinka lędźwiowego dla foteli przednich 4-zakresowe
Podsufitka materiałowa w kolorze czarnym
Poduszki powietrzne boczne z przodu oraz kurtyny powietrzne
Poduszki powietrzne chroniące głowy pasażerów z przodu i z tyłu
Poduszki powietrzne z dezaktywacją poduszki powietrznej pasażera
Pokrywa bagażnika, otwierana i zamykana elektrycznie
Progresywny układ kierowniczy
Relingi dachowe w kolorze matowego aluminium
Spojler dachowy RS w kolorze nadwozia
System nagłośnienia Bang & Olufsen Premium Sound System z dźwiękiem 3D
System nawigacji satelitarnej MMI Navigation z MMI touch response
System Start/Stop
Szyby boczne dźwiękoszczelne
Szyby termoizolacyjne
Śruby zabezpieczające koła przed kradzieżą z systemem ostrzegającym o obluźowaniu się koła
Światła do jazdy dziennej
Światła tylne LED z dynamicznymi kierunkowskazami
Tablica wskaźników z prędkościomierzem
Tempomat z regulacją prędkości i limitem prędkości
Trójkąt ostrzegawczy i apteczka
Układ wydechowy
Układ zmywania reflektorów
Wariant dla niepalących
Wskaźnik kontroli ciśnienia w oponach
Wspomaganie układu kierowniczego
Zagłówki przednie
Zamek centralny sterowany falami radiowymi
Zawieszenie RS adaptive air suspension
Zderzaki RS
Zestaw naprawczy - tire mobility set
Zestaw narzędzi
Złącze Bluetooth
Aplikacje dekoracyjne z matowego aluminium (G)
Dach szklany, panoramiczny
Felgi aluminiowe 22 (5-ramion) w stylistyce trapezu, tytanowy mat z ogumieniem 285/30

Fotele przednie oraz skrajne siedzenia tylne - ogrzewane
Fotele przednie z funkcją wentylacji
Hamulce RS z zaciskami w kolorze czerwonym
Lakier specjalny - Audi exclusive
Lampy HD Matrix LED z Audi laser light, światła tylne LED i układ zmywania reflektorów
Pakiet RS Dynamic plus
Dynamiczny układ kierowniczy wszystkich kół z tylną osią skrętną
Elektroniczna blokada prędkości przesunięta na 305km/h
Sportowy mechanizm różnicowy dla napędu Quattro
Tarcze hamulcowe ceramiczne RS
Pakiet systemów wspomagających parkowanie z Asystentem parkowania plus
Szyby tylne przyciemnione (szyby privacy)
Tapicerka skórzana Valcona/skóra Milano perforowana
Wyświetlacz Head-Up

VII. Wyposażenie dodatkowe:

VIII. Ogumienie :

Opona	Producent	Rozmiar	Stopień zużycia (szacunkowo)
PL Zimowe	Continental,	285/30R22	25%
PP Zimowe	Continental,	285/30R22	25%
TL Zimowe	Continental,	285/30R22	25%
TP Zimowe	Continental,	285/30R22	25%

Sporządzono w 2 egzemplarzach.

Do oceny dołączono 108 fotografii cyfrowych.

Niniejsza opinia nie jest ekspertyzą stanu technicznego pojazdu ani gwarancją niezawodności zespołów i podzespołów pojazdu, została sporządzona wyłącznie na podstawie oględzin w warunkach istniejących w miejscu badania. Opinia określa wyłącznie szacunkową wartość rynkową pojazdu i może być wykorzystana tylko przez zlecającego. Sporządzający opinię zastrzega się, że nie ponosi odpowiedzialności za wady ukryte pojazdu, wady prawne, błędy w dokumentacji pojazdu i błędy montażu. Opinia została sporządzona bezstronnie.

Rzeczoznawca , data: 17 czerwca 2024

.....

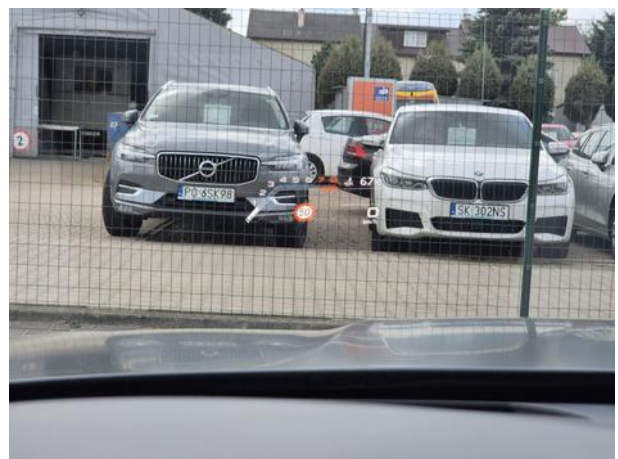
Dokumentacja fotograficzna do opinii CFM202406116



Dokumentacja fotograficzna do opinii CFM202406116



Dokumentacja fotograficzna do opinii CFM202406116



Dokumentacja fotograficzna do opinii CFM202406116

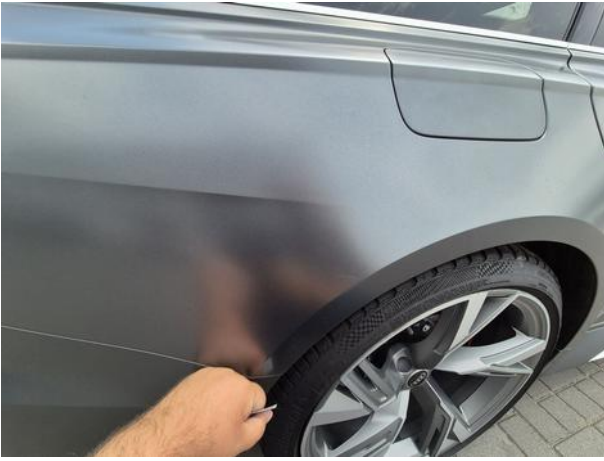












Dokumentacja fotograficzna do opinii CFM202406116



Dokumentacja fotograficzna do opinii CFM202406116







Dokumentacja fotograficzna do opinii CFM202406116

