

„eRzecznawcy Królewicz i Wspólnicy Sp.Jawna”
ul. Kopijników 75A, 03-274 Warszawa

OCENA TECHNICZNA
Nr CFM202405049
Data badania – 14 maja 2024r.
Rzecznawca - Dariusz Rejowski

Zleceniodawca: Carefleet S.A.
Adres: ul. Legnicka 48 bud. C-D, 54-202 Wrocław
Zakres oceny: Określenie wartości pojazdu dla potrzeb sprzedaży w trybie przetargu.

Dane techniczne:

Nr rejestracyjny: WX6005C

Marka pojazdu: KIA
Model: CEED 1.6 CRDI SCR M
Kolor: srebrny

Rodzaj nadwozia: Kombi
Rodzaj pojazdu: Osobowy
Liczba drzwi: 5
Liczba miejsc: 5
Wskazania licznika [km]: 171680
Nr fabryczny (VIN): U5YH5819ALL062485
Rok produkcji: 2020
Rok produkcji – uwaga: Pojazd z polskiej sieci dealerskiej
Masa całkowita (kg): 1920
Masa własna (kg): 1350
Rodzaj paliwa: Olej napędowy
Norma EURO: 6
Typ silnika: zapłon samoczynny
Układ/liczba cyl.: R4
Pojemność [cm³]: 1582
Moc [kW]: 85.00

Data pierwszej rejestracji w kraju: 11.05.2020

Pojazd zbadano w Magnicach k/Wrocławia na parkingu EFL S.A. w obecności zleceniodawcy.

UWAGI:

Pojazd zarejestrowany CAREFLEET S.A. ul. Legnicka 48 bud. C-D 54-202 Wrocław
na:

1. Dowód rejestracyjny: DR/BAQ1717651z wpisem HAK
2. Data następnego badania technicznego: 09.05.2025r.
3. Kluczyki ilość kompletów: 2 (Dwa klucze zintegrowane z pilotem centralnego zamka)
4. Dokumentacja eksploatacyjna pojazdu: instrukcja obsługi - jest, książka przeglądów - jest
5. Liczba wpisów w książce serwisowej - 5: 29474 km, 58576 km, 89266 km, 119709 km, 149430 km dnia 27-10-2023

WYNIKI BADANIA :

I. Silnik stwierdzono: Układ smarowania - poziom oleju na wskaźniku kontrolnym w normie. Poziom cieczy w zbiorniku wyrównawczym układu chłodzenia - powyżej min. Rozruch i praca silnika w warunkach parkingowych w normie. Komora silnika zabrudzona eksploatacyjnie. Zaleca się sprawdzenie pracy silnika w warunkach drogowych.

II. Podwozie stwierdzono: Działanie układu hamulcowego i kierowniczego w warunkach parkingowych w normie. Zaleca się sprawdzenie układów podwozia pojazdu w warunkach drogowych.

III. Układ przeniesienia napędu stwierdzono: Obręcze kół - aluminiowe 4 sztuk, koło dojazdowe - stalowe. Skrzynia biegów - manualna 6 biegowa. Działanie skrzyni biegów w warunkach parkingowych w normie. Napęd na przednią oś. Zaleca się sprawdzenie układów przeniesienia napędu w warunkach warsztatowych i wykonanie przeglądu.

IV. Nadwozie stwierdzono: Barwa nadwozia srebrna

Zderzak przód: Zarysowania / Odpryski

Pokrywa przednia: Odpryski

Szyba czołowa: Pęknięcie

Drzwi LP: Zarysowania

Lusterko wsteczne lewe: Zarysowania

Rama dachu lewa: Zdeformowanie / Wgniecenie

Dach: Zdeformowanie / Wgniecenie / Odpryski

Zderzak tył: Zarysowania / Odpryski

Drzwi PT: Zdeformowanie / Wgniecenie / Odpryski

Drzwi PP: Zdeformowanie / Wgniecenie / Odpryski

Lusterko wsteczne prawe: Zarysowania

Reflektor prawy: Zarysowania

Błotnik LT: Zarysowania

Zmierzona grubość powłoki lakierowej: pokrywa P - 130 μm , błotnik PP - 120 μm , drzwi PP - 120 μm , drzwi TP - 120 μm , poszycie TP - 140 μm , pokrywa T - 130 μm , poszycie TL - 130 μm , drzwi TL - 130 μm , drzwi PL - 220 μm , błotnik PL - 140 μm , dach - 120 μm , próg P - 90 μm , próg L - 80 μm

V. Wnętrze stwierdzono: Podsufitka / część bagażowa: Zarysowania

Tapicerka pokrywy bagażnika / drzwi tyłu: Zabrudzenia / Zarysowania

Przestrzeń bagażowa / próg załadowniczy: Zarysowania

Tapicerka drzwi PT: Zabrudzenia

Tapicerka drzwi PP: Zarysowania

Układ klimatyzacji wymaga sprawdzenia szczelności, uzupełnienia czynnika roboczego oraz oczyszczenia parownika i układu dolotowego powietrza do wnętrza.

VI. Wyposażenie, stwierdzono: ABS - system zapobiegający blokowaniu się kół podczas hamowania

Alarm obwodowy

Antena dachowa (płetwa rekina)

Asystent utrzymania pasa ruchu

Automatyczne włączanie świateł

Automatyczne wycieraczki z czujnikiem deszczu

Chromowane obramowanie szyb bocznych

Czujnik ciśnienia w oponach

Czujnik odległości przy parkowaniu - tył

Czujnik zmierzchu

ESC - układ stabilizacji toru jazdy

Felgi aluminiowe 16 z ogumieniem 205/55

Fotel kierowcy z manualną regulacją wysokości
Gniazdo 12V
Gniazdo USB
HAC - system wspomagający pokonywanie podjazdów
Immobilizer
Kamera ułatwiająca parkowanie
Kia Driver Attention Alert - system ostrzegania o zmęczeniu kierowcy
Kia Forward Collision Avoidance Assist - system autonomicznego hamowania
Kia High Beam Assist - funkcja automatycznego przełączania świateł drogowych na mijania
Kierownica i drążek biegów skórzane
Kieszenie w oparciach foteli przednich
Klamki zewnętrzne w kolorze nadwozia
Klimatyzacja automatyczna 2-strefowa z systemem odparowywania szyby przedniej
Kolumna kierownicy regulowana manualnie w dwóch płaszczyznach
Koło zapasowe, dojazdowe
Komputer pokładowy z wyświetlaczem 3,5 cala
Konsola centralna z podłokietnikiem i schowkiem
Lampki do czytania z przodu
Lampy tylne wykonane w technologii LED
Lampy z funkcją statycznego doświetlania zakrętów
Lusterka boczne regulowane elektrycznie i podgrzewane
Lusterka boczne w kolorze nadwozia
Lusterko wsteczne elektrochromatyczne
Mata wygłuszająca pod pokrywą silnika
Osłony przeciwsłoneczne z lusterkami
Pasy bezpieczeństwa z czujnikiem obecności pasażera, przód i tył
Pasy bezpieczeństwa z napinaczami, przód
Podłokietnik centralny tynej kanapy z uchwytem na kubki
Poduszki powietrzne 6 sztuk (czołowe poduszki kierowcy i pasażera, boczne poduszki - przód, kurtyny)
Radio MP3 sterowanie w kierownicy, USB, 6 głośników
Regulacja wysokości podłogi bagażnika
Regulacja wysokości przednich pasów bezpieczeństwa
Schowek na okulary
Sortownik pod podłogą w bagażniku
Szyby barwione
Szyby przednie i tylne sterowane elektrycznie
Światła do jazdy dziennej LED
Światła mijania typu projekcyjnego
Światła przeciwmgielne
Tapicerka materiałowa Flow
Tempomat + ogranicznik prędkości
Tylna kanapa składana, dzielona 60:40
Tylony spojler wraz ze światłem stop wykonanym w technologii LED
Uchwyty ISOFIX do instalacji fotelika dziecięcego
Wspomaganie kierownicy - elektryczne, progresywne
Wykończenie wnętrza w kolorze srebrnym
Wyświetlacz kolorowy LCD 8", z Apple CarPlay oraz Android Auto
Zamek centralny z pilotem
Zderzaki w kolorze nadwozia
Zestaw głośnomówiący z Bluetooth
Lakier metalik
Hak holowniczy składany

VII. Wyposażenie dodatkowe:

VIII. Ogumienie :

Opona	Producent	Rozmiar	Stopień zużycia (szacunkowo)
PL Zimowe	Michelin,	205/55/16	65%
PP Zimowe	Michelin,	205/55/16	65%
TL Zimowe	Michelin,	205/55/16	45%
TP Zimowe	Michelin,	205/55/16	45%
Dojazdowe	Maxxis,	125/80/16	0%

Sporządzono w 2 egzemplarzach.

Do oceny dołączono 89 fotografii cyfrowych.

Niniejsza opinia nie jest ekspertyzą stanu technicznego pojazdu ani gwarancją niezawodności zespołów i podzespołów pojazdu, została sporządzona wyłącznie na podstawie oględzin w warunkach istniejących w miejscu badania. Opinia określa wyłącznie szacunkową wartość rynkową pojazdu i może być wykorzystana tylko przez zlecającego. Sporządzający opinię zastrzega się, że nie ponosi odpowiedzialności za wady ukryte pojazdu, wady prawne, błędy w dokumentacji pojazdu i błędy montażu. Opinia została sporządzona bezstronnie.

Rzeczoznawca , data: 14 maja 2024

.....

Dokumentacja fotograficzna do opinii CFM202405049



Dokumentacja fotograficzna do opinii CFM202405049



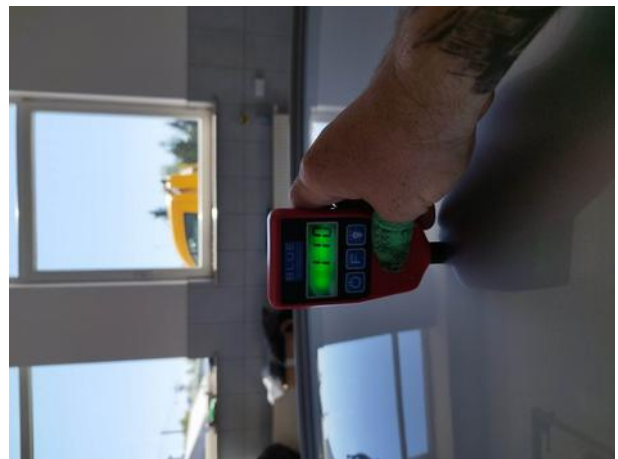
Dokumentacja fotograficzna do opinii CFM202405049

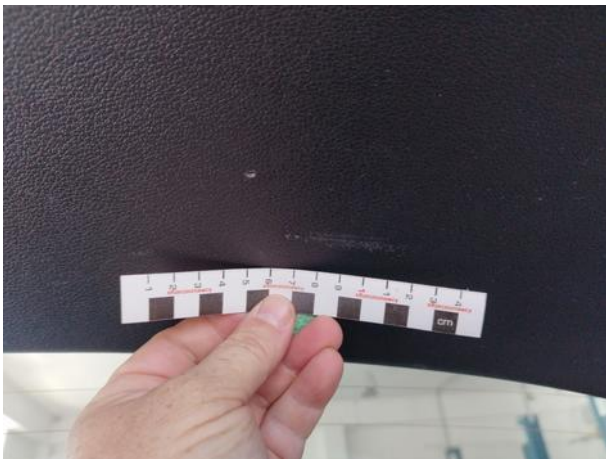


Dokumentacja fotograficzna do opinii CFM202405049

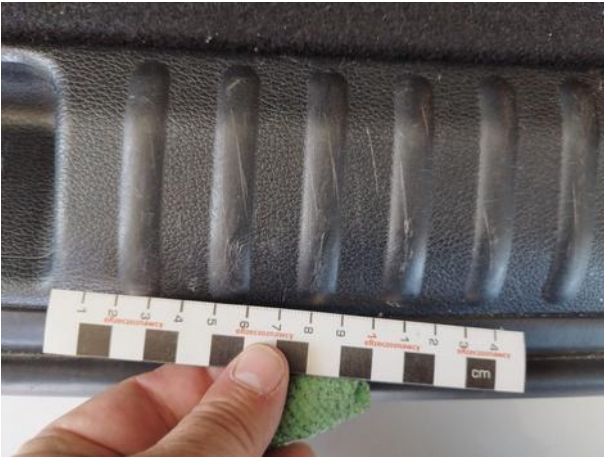








Dokumentacja fotograficzna do opinii CFM202405049



Dokumentacja fotograficzna do opinii CFM202405049

