

**„eRzecznawcy Królewicz i Wspólnicy Sp.Jawna”**  
ul. Kopijników 75A, 03-274 Warszawa

**OCENA TECHNICZNA**  
**Nr CFM202407023**  
**Data badania – 02 lipca 2024r.**  
**Rzecznawca - Dariusz Rejowski**

**Zleceniodawca:** Carefleet S.A.  
**Adres:** ul. Legnicka 48 bud. C-D, 54-202 Wrocław  
**Zakres oceny:** Określenie wartości pojazdu dla potrzeb sprzedaży w trybie przetargu.

**Dane techniczne:**

Nr rejestracyjny: WI910LG

Marka pojazdu: NISSAN  
Model: X-TRAIL 1.3 DIG-T TEKNA 2WD DC  
Kolor: grafitowy

Rodzaj nadwozia: SUV  
Rodzaj pojazdu: Osobowy  
Liczba drzwi: 5  
Liczba miejsc: 5  
Wskazania licznika [km]: 90575  
Nr fabryczny (VIN): JN1TGAT32U0073402  
Rok produkcji: 2021  
Rok produkcji – uwaga: Pojazd z polskiej sieci dealerskiej  
Masa całkowita (kg): 1985  
Masa własna (kg): 1536  
Rodzaj paliwa: Benzyna  
Norma EURO: 6  
Typ silnika: zapłon iskrowy  
Układ/liczba cyl.: R4  
Pojemność [cm<sup>3</sup>]: 1332  
Moc [kW]: 117.00

Data pierwszej rejestracji w kraju: 30.06.2021

Pojazd zbadano w Magnicach k/Wrocławia na parkingu EFL S.A. w obecności zleceniodawcy.

**UWAGI:**

Pojazd zarejestrowany CAREFLEET S.A. ul. Legnicka 48 bud. C-D 54-202 Wrocław  
na:

1. Dowód rejestracyjny: DR/BAR2768735
2. Data następnego badania technicznego: 29.06.2024r.
3. Kluczyki ilość kompletów: 2 (Dwa klucze zintegrowane z pilotem centralnego zamka)
4. Dokumentacja eksploatacyjna pojazdu: instrukcja obsługi - jest, książka przeglądów - jest
5. Liczba wpisów w książce serwisowej - 3: 30109 km, 60763 km, 89757 km dnia 07-05-2024

**WYNIKI BADANIA :**

**I. Silnik stwierdzono:** Układ smarowania - poziom oleju na wskaźniku kontrolnym w normie. Poziom cieczy w zbiorniku wyrównawczym układu chłodzenia - powyżej min. Rozruch i praca silnika w warunkach parkingowych w normie. Komora silnika zabrudzona eksploatacyjnie. Zaleca się sprawdzenie pracy silnika w warunkach drogowych.

**II. Podwozie stwierdzono:** Działanie układu hamulcowego i kierowniczego w warunkach parkingowych w normie. Zaleca się sprawdzenie układów podwozia pojazdu w warunkach drogowych.

**III. Układ przeniesienia napędu stwierdzono:** Obręcze kół - aluminiowe 4 sztuk, koło dojazdowe - stalowe. Skrzynia biegów - automatyczna 7 biegowa. Działanie skrzyni biegów w warunkach parkingowych w normie. Napęd na przednią oś. Zaleca się sprawdzenie układów przeniesienia napędu w warunkach warsztatowych i wykonanie przeglądu.

**IV. Nadwozie stwierdzono:** Barwa nadwozia grafitowa  
Zderzak przód: Zarysowania z ubytkiem / Zdeformowanie / Wgniecenie  
Pokrywa przednia: Odpryski / Zarysowania  
Zderzak tył: Zarysowania z ubytkiem  
Błotnik LP: Odpryski  
Szyba przednia: Odpryski  
Dach: Odpryski  
Drzwi LP: Odpryski  
Próg L: Zarysowania  
Próg P: Zarysowania  
Wnęka drzwi PT: Zarysowania / Wgniecenie

Zmierzona grubość powłoki lakierowej: pokrywa P - 120  $\mu\text{m}$ , błotnik PP - 120  $\mu\text{m}$ , drzwi PP - 120  $\mu\text{m}$ , drzwi TP - 130  $\mu\text{m}$ , poszycie TP - 120  $\mu\text{m}$ , poszycie TL - 120  $\mu\text{m}$ , drzwi TL - 110  $\mu\text{m}$ , drzwi PL - 110  $\mu\text{m}$ , błotnik PL - 110  $\mu\text{m}$ , dach - 100  $\mu\text{m}$ , próg P - 80  $\mu\text{m}$ , próg L - 110  $\mu\text{m}$

**V. Wnętrze stwierdzono:** Nakładka oparcia kanapy T: Otwory / Uszkodzenia mechaniczne  
Podsufitka / część bagażowa: Zarysowania  
Tapicerka pokrywy bagażnika / drzwi tyłu: Zarysowania  
Roleta / półka bagażnika: Zabrudzenia  
Tapicerka drzwi PT: Zarysowania  
Fotel PP: Przetarcia / Uszkodzenia mechaniczne  
Tapicerka drzwi PP: Zarysowania  
Kokpit: Zarysowania  
Tunel środkowy: Zarysowania  
Wnętrze bagażnika: Zarysowania  
Kanapa T: Zarysowania

Układ klimatyzacji wymaga sprawdzenia szczelności, uzupełnienia czynnika roboczego oraz oczyszczenia parownika i układu dolotowego powietrza do wnętrza.

**VI. Wyposażenie, stwierdzono:** ABS

Adaptacyjne światła drogowe  
Airbag 6 sztuk (poduszki czołowe kierowcy i pasażera, boczne poduszki, kurtyny powietrzne)  
Asystent parkowania - inteligentny  
BA - system wspomagania nagłego hamowania  
Chromowane obramowanie szyb bocznych  
Czujnik ciśnienia w oponach  
Czujnik zmierzchu  
Czujniki parkowania z przodu i z tyłu  
EBD - elektroniczny rozdział sił hamowania

El. podnoszenie szyb, przód i tył  
Elektrycznie regulowane szyby przednie z przełącznikiem AUTO po stronie kierowcy  
Felgi aluminiowe 18  
Fotel kierowcy regulowany elektrycznie  
Fotel kierowcy z elektryczną regulacją podparcia kręgosłupa

Fotel pasażera regulowany elektrycznie  
Fotele przednie z funkcją podgrzewania  
Grill chromowany, przyciemniony  
Hamulec awaryjny - elektryczny z funkcją Auto Hold  
Immobilizer  
Kamery ułatwiające parkowanie 360 (AVM)  
Kierownica i drążek biegów skórzane  
Kierownica z funkcją podgrzewania  
Kierownica ze sterowaniem radia  
Kieszenie w oparciach foteli przednich  
Klamki zewnętrzne chromowane  
Kłapa bagażnika regulowana elektrycznie z funkcją obsługi bezdotykowej  
Klimatyzacja automatyczna - 2 strefowa  
Kolumna kierownicy regulowana w dwóch płaszczyznach  
Koło zapasowe  
Komputer pokładowy z 5 calowym kolorowym ekranem TFT  
Konsola centralna z wentylowanymi uchwytami na kubki  
Lampy przednie w technologii LED z funkcją dynamicznego doświetlania zakrętów  
Lusterka boczne - podgrzewane  
Lusterka boczne regulowane elektrycznie  
Lusterka boczne składane elektrycznie  
Lusterka boczne w kolorze czarnym  
Lusterko wsteczne automatycznie przyciemniające się  
Osłony przeciwsłoneczne z podświetlanym lusterkiem dla kierowcy i pasażera  
Ostrzeżenie o niezamierzonej zmianie pasa ruchu  
Ostrzeżenie o poruszających się obiektach  
Ostrzeżenie o zmęczeniu kierowcy  
Podłokietnik kierowcy ze schowkiem  
Radio CD/MP3/USB/AUX/iPod  
Relingi dachowe - czarne  
System aranżacji przestrzeni bagażowej  
System automatycznego hamowania awaryjnego  
System inteligentnego kluczyka  
System nagłośnienia BOSE Premium z 8 głośnikami  
System nawigacji satelitarnej Nissan Connect  
System ostrzegający o ruchu w kierunku poprzecznym (CTA)  
System ostrzegania o pojeździe w martwym polu  
System rozpoznawania znaków drogowych  
System Start/Stop  
System wspomaganie ruszania pod górę  
Szyberdach panoramiczny z elektrycznie regulowaną przesłoną  
Szyby boczne-tylne przyciemniane  
Światła do jazdy dziennej LED  
Światła przeciwmgielne  
Tapicerka skórzana  
Tempomat z ogranicznikiem prędkości  
Tylne drzwi z zabezpieczeniem przed otwarciem przez dzieci  
Tylne oparcie składane, dzielone w stosunku 40:20:40  
Uchwyty ISOFIX do instalacji fotelika dziecięcego, tył

VDC - system stabilizacji toru jazdy  
Wspomaganie układu kierowniczego  
Wycieraczki szyby przedniej z regulowaną częstotliwością pracy + czujnik deszczu  
Wyłącznik przedniej poduszki pasażera  
Zamek centralny z pilotem  
Zawieszenie aktywne - system kontroli nadwozia, aktywna kontr. toru jazdy  
Zderzaki w kolorze nadwozia  
Lakier metalik

#### VII. Wyposażenie dodatkowe:

#### VIII. Ogumienie :

Opona	Producent	Rozmiar	Stopień zużycia (szacunkowo)
PL Letnie	Bridgestone	225/55R18	45%
PP Letnie	Bridgestone	225/55R18	45%
TL Zimowe	Petlas,	225/60R18	30%
TP Zimowe	Petlas,	225/60R18	30%
Dojazdowe	Dunlop,	155/90D17	15%

Sporządzono w 2 egzemplarzach.

Do oceny dołączono 108 fotografii cyfrowych.

**Niniejsza opinia nie jest ekspertyzą stanu technicznego pojazdu ani gwarancją niezawodności zespołów i podzespołów pojazdu, została sporządzona wyłącznie na podstawie oględzin w warunkach istniejących w miejscu badania. Opinia określa wyłącznie szacunkową wartość rynkową pojazdu i może być wykorzystana tylko przez zlecającego. Sporządzający opinię zastrzega się, że nie ponosi odpowiedzialności za wady ukryte pojazdu, wady prawne, błędy w dokumentacji pojazdu i błędy montażu. Opinia została sporządzona bezstronnie.**

Rzecznawca , data: 02 lipca 2024

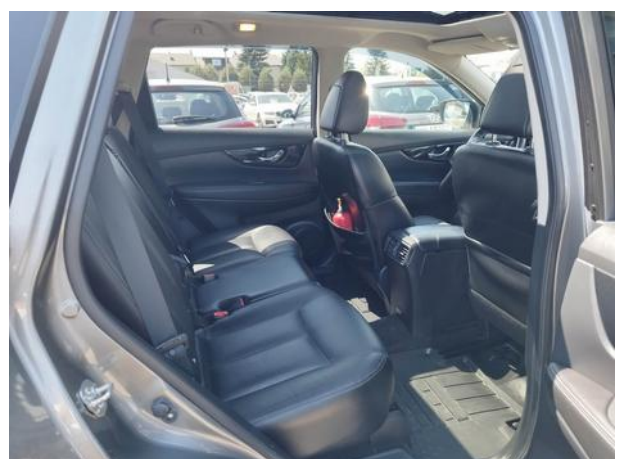
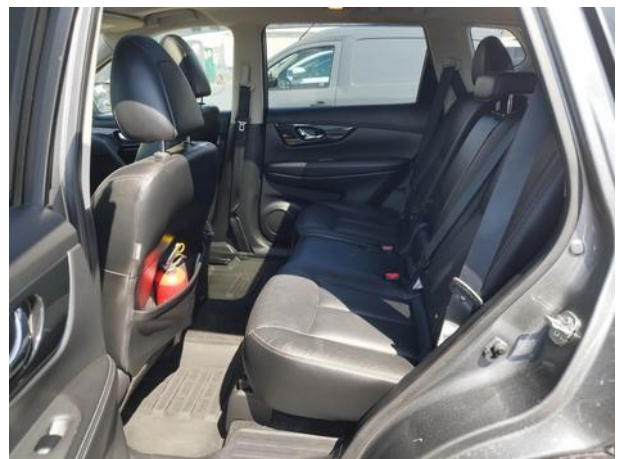
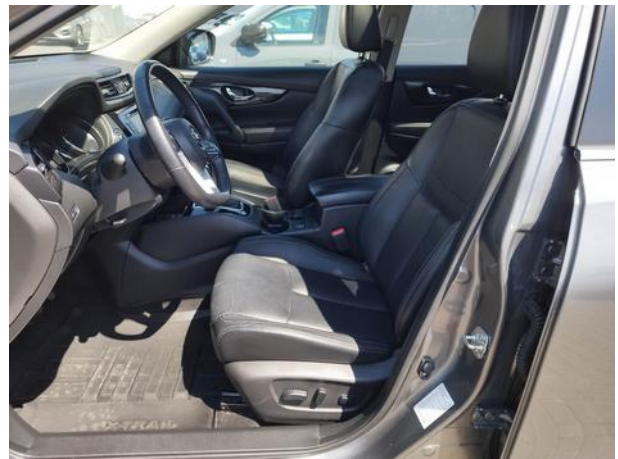
.....

Dokumentacja fotograficzna do opinii CFM202407023





Dokumentacja fotograficzna do opinii CFM202407023





Dokumentacja fotograficzna do opinii CFM202407023





# Dokumentacja fotograficzna do opinii CFM202407023

