

„eRzecznawcy Królewicz i Wspólnicy Sp.Jawna”
ul. Kopijników 75A, 03-274 Warszawa

OCENA TECHNICZNA
Nr CFM202407367
Data badania – 30 lipca 2024r.
Rzecznawca - Dariusz Rejowski

Zleceniodawca: Carefleet S.A.
Adres: ul. Legnicka 48 bud. C-D, 54-202 Wrocław
Zakres oceny: Określenie wartości pojazdu dla potrzeb sprzedaży w trybie przetargu.

Dane techniczne:

Nr rejestracyjny: DW7HU35

Marka pojazdu: SKODA
Model: SUPERB 1.4 TSI PLUG-IN HYBRID
Kolor: czarna

Rodzaj nadwozia: Kombi
Rodzaj pojazdu: Osobowy
Liczba drzwi: 5
Liczba miejsc: 5
Wskazania licznika [km]: 133615
Nr fabryczny (VIN): TMBJW7NP5L7050793
Rok produkcji: 2020
Rok produkcji – uwaga: Pojazd z polskiej sieci dealerskiej
Masa całkowita (kg): 2291
Masa własna (kg): 1726
Rodzaj paliwa: Hybryda
Norma EURO: 6
Typ silnika: zapłon iskrowy
Układ/liczba cyl.: R4
Pojemność [cm³]: 1395
Moc [kW]: 115.00

Data pierwszej rejestracji w kraju: 19.02.2020

Pojazd zbadano w Magnicach k/Wrocławia na parkingu EFL S.A. w obecności zleceniodawcy.

UWAGI:

Pojazd zarejestrowany CAREFLEET S.A. ul. Legnicka 48 bud. C-D 54-202 Wrocław
na:

1. Dowód rejestracyjny: DR/BAQ1061189
2. Data następnego badania technicznego: 09.02.2025r.
3. Kluczyki ilość kompletów: 2 (Dwa klucze zintegrowane z pilotem centralnego zamka)
4. Dokumentacja eksploatacyjna pojazdu: instrukcja obsługi - jest, książka przeglądów - brak
5. Elektroniczna książka serwisowa.

WYNIKI BADANIA :

I. Silnik stwierdzono: Układ smarowania - poziom oleju na wskaźniku kontrolnym w normie. Poziom cieczy w zbiorniku wyrównawczym układu chłodzenia - powyżej min. Rozruch i praca silnika w warunkach parkingowych w normie. Komora silnika zabrudzona eksploatacyjnie. Zaleca się sprawdzenie pracy silnika w warunkach drogowych.

II. Podwozie stwierdzono: Działanie układu hamulcowego i kierowniczego w warunkach parkingowych w normie. Zaleca się sprawdzenie układów podwozia pojazdu w warunkach drogowych.

III. Układ przeniesienia napędu stwierdzono: Obręcze kół - aluminiowe 4 sztuk. Opona PP - Rozerwanie, Felga PP – zarysowania. Skrzynia biegów - automatyczna 6 biegowa. Działanie skrzyni biegów w warunkach parkingowych w normie. Napęd na przednią oś. Zaleca się sprawdzenie układów przeniesienia napędu w warunkach warsztatowych i wykonanie przeglądu.

IV. Nadwozie stwierdzono: Barwa nadwozia czarna

Zderzak przód: Zarysowania / Wgniecenia

Pokrywa przednia: Odpryski / Wgniecenia / Uszkodzenia lakieru

Drzwi LP: Zarysowania

Drzwi LT: Zdeformowanie / Wgniecenie / Zarysowania

Błotnik / ściana boczna LT: Zdeformowanie / Wgniecenie / Zarysowania

Zderzak tył: Zdeformowanie / Wgniecenie / Zarysowania

Błotnik PP: Zarysowania

Drzwi PP: Zarysowania

Drzwi PT: Zarysowania

Błotnik / ściana boczna PT: Zarysowania

Dach: Odpryski

Pokrywa tył: Zarysowania / Odpryski

Ram a dachu L: Zarysowania / Wgniecenie

Próg L: Zarysowania

Błotniki LP: Odpryski

Lampa przeciwmgielna P: Odpryski

Zmierzona grubość powłoki lakierowej: pokrywa P - 100 μm , błotnik PP - 90 μm , drzwi PP - 200 μm , drzwi TP - 120 μm , poszycie TP - 1180 μm , pokrywa T - 120 μm , poszycie TL - 100 μm , drzwi TL - 100 μm , drzwi PL - 100 μm , błotnik PL - 100 μm , dach - 100 μm , próg P - 80 μm , próg L - 70 μm

V. Wnętrze stwierdzono: Tapicerka pokrywy bagażnika / drzwi tyłu: Zarysowania

Tapicerka słupki B lewy: Zarysowania

Tapicerka drzwi LP: Zabrudzenia

Wykładzina bagażnika: Zabrudzenia

Wnętrze bagażnika: Zabrudzenia

Układ klimatyzacji wymaga sprawdzenia szczelności, uzupełnienia czynnika roboczego oraz oczyszczenia parownika i układu dolotowego powietrza do wnętrza.

VI. Wyposażenie, stwierdzono: ABS - system zapobiegający blokowaniu się kół podczas hamowania

AEB - system hamowania awaryjnego w przypadku wykrycia pieszych przed pojazdem

ASR - system optymalizacji przyczepności podczas przyspieszania

Auto Light Assist - funkcja automatycznego włączania i wyłączenia świateł drogowych

Bluetooth (zestaw głośnomówiący)

Care Connect (eCall – wezwanie pomocy, poszerzony zakres komunikacji serwisowej, zdalny dostęp)

CBC - system regulacji hamowania na zakręcie

Czujnik deszczu

Czujniki odległości przy parkowaniu - przód i tył z MANOEUVRE ASSIST

Dekor Dark Brushed
Driver Alert - funkcja wykrywania zmęczenia kierowcy
DSR - system podpowiedzi ruchu kierownicą
Dźwiękochłonne szyby boczne z przodu
EBV - elektroniczny rozdział sił hamowania
EDS - elektroniczna blokada mechanizmu różnicowego
Elektryczne podnoszenie szyb, przód
Elektryczne podnoszenie szyb, tył
Elektrycznie sterowana pokrywa bagażnika
ESP - system stabilizacji toru jazdy
Felgi aluminiowe 17 STRATOS z ogumieniem
Fotel kierowcy ustawiany elektrycznie z pamięcią ustawień, oświetlenie przestrzeni nóg przód/tył
Fotel pasażera regulowany elektrycznie z tylnej kanapy
Fotel przednie ust. elektrycznie, fotel kierowcy z pamięcią, oświetlenie przestrzeni nóg przód/tył
Fotele przednie z manualną regulacją wysokości
Fotele przednie z regulacją lędźwiową
Front Assist - kontrola odstępów z funkcją awaryjnego hamowania
Funkcja SmartLink+
Gniazdo 12 V w konsoli środkowej
Gniazdo 12V w bagażniku
Grill przedni w kolorze chromu
Hamulec postojowy, elektromechaniczny
HBA - hydrauliczny system wspomagania nagłego hamowania
Hill Hold Control - wspomaganie ruszania pod wzniesienia
Immobilizer
KESY FULL - bezkluczykowy system obsługi samochodu
Kierownica wielofunkcyjna 3 ramienna skórzana (obsługa: radio i GSM)
Klamki wewnętrzne chromowane
Klamki wewnętrzne podświetlane
Klamki zewnętrzne w kolorze nadwozia
Klimatyzacja automatyczna Climatronic
Komputer pokładowy z kolorowym wyświetlaczem Maxi-DOT
Lampy przednie LED Top Matrix
Lampy tylne Full LED z dynamicznymi kierunkowskazami
Light Assistant (Coming Home, Leaving Home, Tunnel Light)
Listwa ozdobna chromowana na pokrywie bagażnika
Listwy progowe przednie i tylne - ozdobne
Listwy wokół szyb bocznych w kolorze chromu
Lusterka boczne regulowane el., składane i podgrzewane, przeciwślepieniowe, oś. LED.
Lusterka boczne w kolorze nadwozia
Lusterka boczne z pamięcią ustawień
Lusterko wsteczne automatycznie ściemniające się
MKB Multicollision Brake - hamulec antykolizyjny
MSR - układ przeciwblokujący przy hamowaniu silnikiem
Ogranicznik prędkości
Ogrzewanie przednich i tylnych foteli
Oświetlenie przestrzeni bagażowej
Oświetlenie przestrzeni wokół nóg z tyłu
Parasolka w drzwiach kierowcy
Podgrzewane dysze spryskiwaczy szyby przedniej
Podłokietnik Jumbo Box
Poduszka kolan kierowcy
Poduszka powietrzna pasażera z dezaktywacją
Poduszki powietrzne 6 sztuk (czołowe kierowcy i pasażera, boczne - przód, kurtyny powietrzne)
Pokrowiec na narty

Pulsacyjne działanie świateł hamowania podczas hamowania awaryjnego
 RBS - system wspomagania hamowania na mokrej nawierzchni
 Relingi dachowe w kolorze srebrnym
 Roleta przestrzeni bagażowej, automatycznie zwijana
 Schowek na okulary
 Schowek pod fotelem pasażera
 Schowek przed pasażerem z przodu – oświetlony, chłodzony
 Siatki (dwie) na bokach oparcie foteli przednich
 Skrobaczka do szyb w pokrywie wlewu paliwa
 Spryskiwacze lamp przednich
 SunSet - tylne szyby o wyższym stopniu przyciemnienia
 Światła przeciwmgielne z funkcją doświetlania zakrętów
 Tapicerka materiałowa
 Tempomat
 TPM - system kontroli ciśnienia w ogumieniu
 Tylne oparcie składane z przestrzeni bagażowej
 Tylne oparcie składane, dzielone
 Uchwyt na 1,5l butelkę w drzwiach przednich i tylnych
 Uchwyt na kubek z przodu z funkcją EASY OPEN z roletą
 Uchwyty ISOFIX na tylnych siedzeniach z uchwytami Top Tether
 Wycieraczka szyby tylnej AERO
 XDS+ - system wspomagania pokonywania zakrętów
 Zagłówki z regulacją wysokości
 Zamek centralny z pilotem
 Zestaw do naprawy przebitej opony
 Zestaw siatek w bagażniku
 Alarm z funkcją monitorowania wnętrza i systemem zabezpieczającym SAFE
 Kamera ułatwiająca parkowanie
 Lakier metalik
 System nawigacji Amundsen 8" z mapą Europy (SD, USB, obsługa głos., ICC, Infotainment Online na rok)
 Szyba przednia podgrzewana elektrycznie
 Tempomat adaptacyjny do 210 km/h (adaptive cruise assist)
 VIRTUAL COCKPIT - cyfrowy zestaw wskaźników

VII. Wyposażenie dodatkowe:

VIII. Ogumienie :

Opona	Producent	Rozmiar	Stopień zużycia (szacunkowo)
PL Zimowe	Falken,	215/55R17	25%
PP Zimowe	Falken,	215/55R17	25%
TL Zimowe	Falken,	215/55R17	45%
TP Zimowe	Falken,	215/55R17	65%

Sporządzono w 2 egzemplarzach.

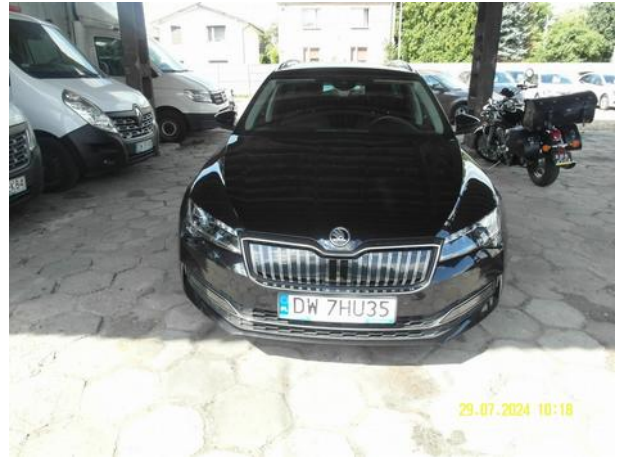
Do oceny dołączono 154 fotografii cyfrowych.

Niniejsza opinia nie jest ekspertyzą stanu technicznego pojazdu ani gwarancją niezawodności zespołów i podzespołów pojazdu, została sporządzona wyłącznie na podstawie oględzin w warunkach istniejących w miejscu badania. Opinia określa wyłącznie szacunkową wartość rynkową pojazdu i może być wykorzystana tylko przez zlecającego. Sporządzający opinię zastrzega się, że nie ponosi odpowiedzialności za wady ukryte pojazdu, wady prawne, błędy w dokumentacji pojazdu i błędy montażu. Opinia została sporządzona bezstronnie.

Rzecznawca , data: 30 lipca 2024

.....

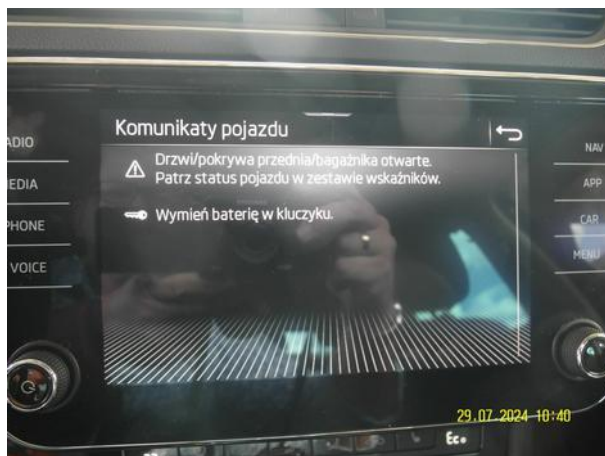
Dokumentacja fotograficzna do opinii CFM202407367



Dokumentacja fotograficzna do opinii CFM202407367



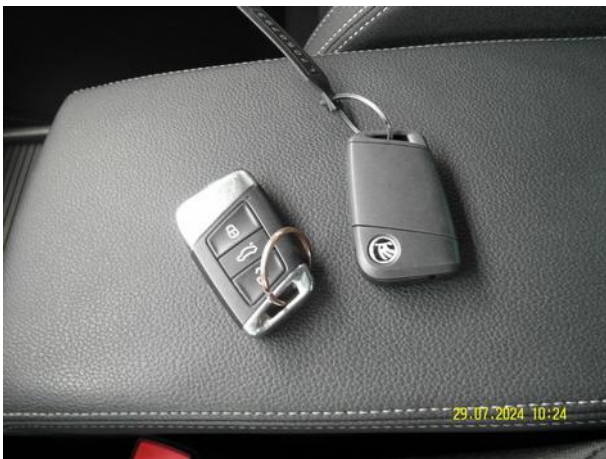
Dokumentacja fotograficzna do opinii CFM202407367



Dokumentacja fotograficzna do opinii CFM202407367



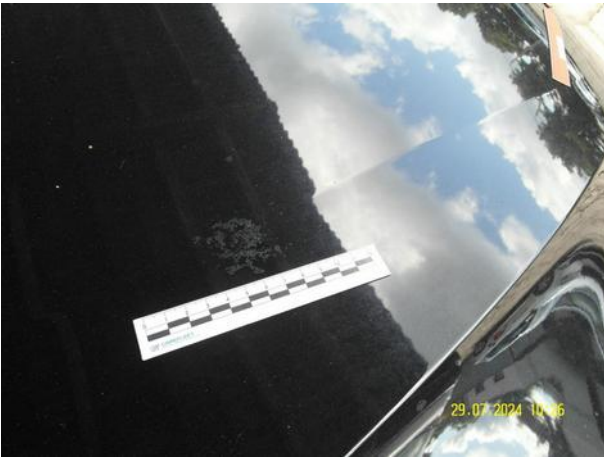
Dokumentacja fotograficzna do opinii CFM202407367



Dokumentacja fotograficzna do opinii CFM202407367



Dokumentacja fotograficzna do opinii CFM202407367



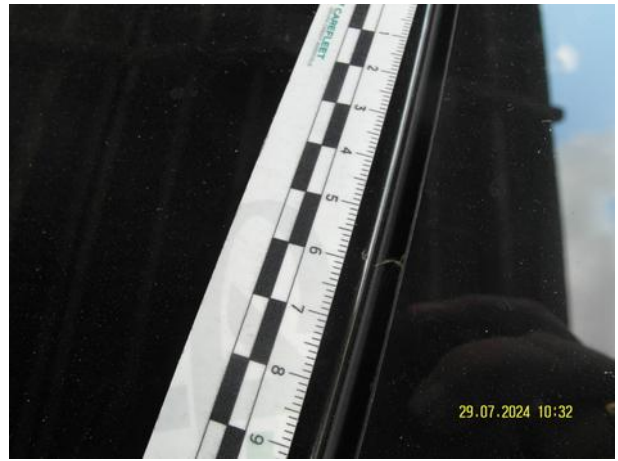
Dokumentacja fotograficzna do opinii CFM202407367



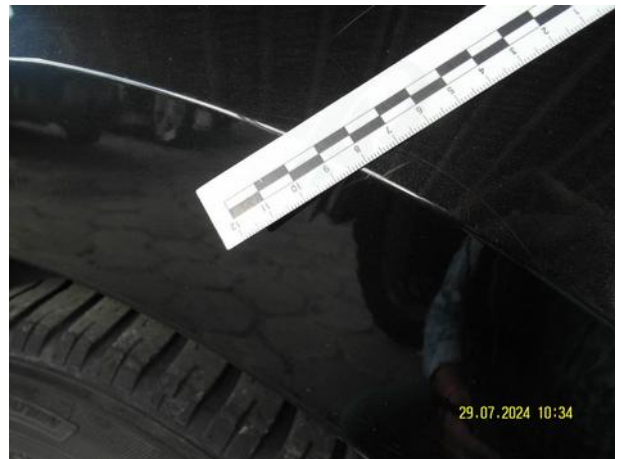
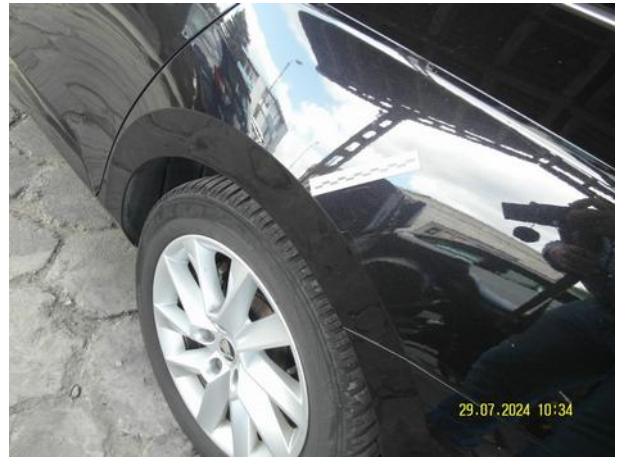
Dokumentacja fotograficzna do opinii CFM202407367



Dokumentacja fotograficzna do opinii CFM202407367



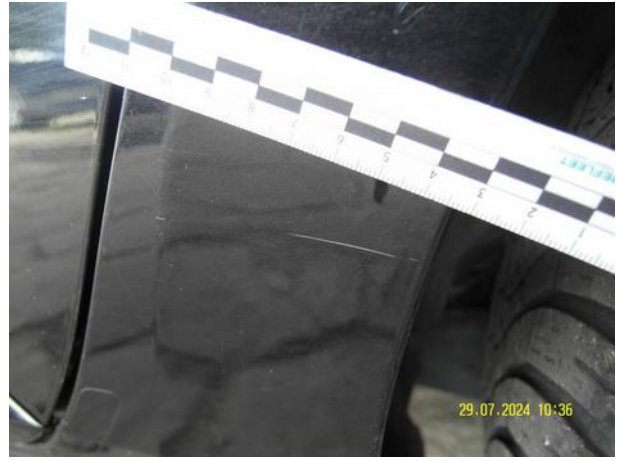
Dokumentacja fotograficzna do opinii CFM202407367



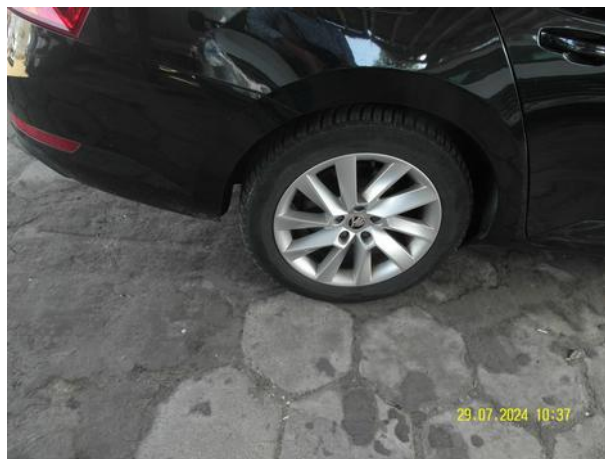
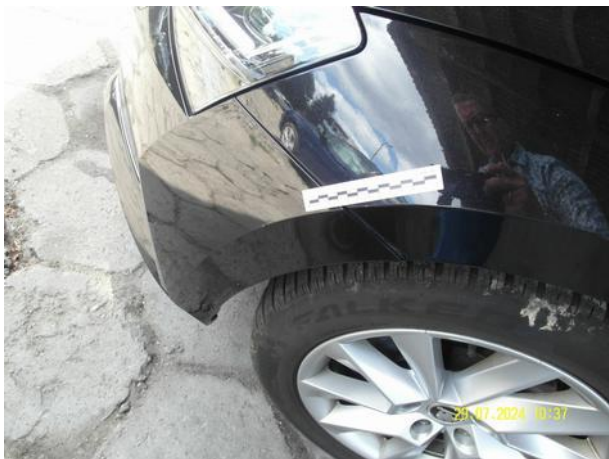
Dokumentacja fotograficzna do opinii CFM202407367



Dokumentacja fotograficzna do opinii CFM202407367



Dokumentacja fotograficzna do opinii CFM202407367



Dokumentacja fotograficzna do opinii CFM202407367



Dokumentacja fotograficzna do opinii CFM202407367



Dokumentacja fotograficzna do opinii CFM202407367



Dokumentacja fotograficzna do opinii CFM202407367



Dokumentacja fotograficzna do opinii CFM202407367

