

„eRzecznawcy Królewicz i Wspólnicy Sp.Jawna”
ul. Kopijników 75A, 03-274 Warszawa

OCENA TECHNICZNA
Nr CFM202407295
Data badania – 23 lipca 2024r.
Rzecznawca - Dariusz Rejowski

Zleceniodawca: Carefleet S.A.
Adres: ul. Legnicka 48 bud. C-D, 54-202 Wrocław
Zakres oceny: Określenie wartości pojazdu dla potrzeb sprzedaży w trybie przetargu.

Dane techniczne:

Nr rejestracyjny: DW1NG20

Marka pojazdu: VOLVO
Model: S90 B6 B AWD INSCRIPTION AUT
Kolor: biały

Rodzaj nadwozia: Sedan
Rodzaj pojazdu: Osobowy
Liczba drzwi: 4
Liczba miejsc: 5
Wskazania licznika [km]: 162505
Nr fabryczny (VIN): LVYPS06VCMP100265
Rok produkcji: 2021
Rok produkcji – uwaga: Pojazd z polskiej sieci dealerskiej
Masa całkowita (kg): 2420
Masa własna (kg): 1961
Rodzaj paliwa: Hybryda
Norma EURO: 6
Typ silnika: zapłon iskrowy
Układ/liczba cyl.: R4
Pojemność [cm³]: 1969
Moc [kW]: 220.00

Data pierwszej rejestracji w kraju: 11.06.2021

Pojazd zbadano w Magnicach k/Wrocławia na parkingu EFL S.A. w obecności zleceniodawcy.

UWAGI:

Pojazd zarejestrowany CAREFLEET S.A. ul. Legnicka 48 bud. C-D 54-202 Wrocław
na:

1. Dowód rejestracyjny: DR/BAR245641 1z wpisem HAK
2. Data następnego badania technicznego: 11.06.2026r.
3. Kluczyki ilość kompletów: 2 (Dwa klucze zintegrowane z pilotem centralnego zamka)
4. Dokumentacja eksploatacyjna pojazdu: instrukcja obsługi - jest, książka przeglądów - jest
5. Liczba wpisów w książce serwisowej - 0

WYNIKI BADANIA :

I. Silnik stwierdzono: Układ smarowania - poziom oleju na wskaźniku kontrolnym w normie. Poziom cieczy w zbiorniku wyrównawczym układu chłodzenia - powyżej min. Rozruch i praca silnika w warunkach parkingowych w normie. Komora silnika zabrudzona eksploatacyjnie. Zaleca się sprawdzenie pracy silnika w warunkach drogowych.

II. Podwozie stwierdzono: Działanie układu hamulcowego i kierowniczego w warunkach parkingowych w normie. Zaleca się sprawdzenie układów podwozia pojazdu w warunkach drogowych.

III. Układ przeniesienia napędu stwierdzono: Obręcze kół - aluminiowe 4 sztuk. Felga LP – Zdeformowanie / Wgniecenie / Zarysowania, Felga PP – Zdeformowanie / Wgniecenie / Zarysowania, Felga LT – Zdeformowanie / Wgniecenie / Zarysowania. Skrzynia biegów - automatyczna 8 biegowa. Działanie skrzyni biegów w warunkach parkingowych w normie. Napęd na obydwie osie. Zaleca się sprawdzenie układów przeniesienia napędu w warunkach warsztatowych i wykonanie przeglądu.

IV. Nadwozie stwierdzono: Barwa nadwozia biała
Zderzak przód: Odpryski
Atrapa przednia: Odpryski
Pokrywa przednia: Odpryski
Szyba czołowa: Odpryski
Lusterko wsteczne lewe: Zarysowania
Rama dachu lewa: Zdeformowanie / Wgniecenie
Dach: Zarysowania
Drzwi LT: Zdeformowanie / Wgniecenie
Pokrywa tylna / drzwi tyłu: Zarysowania
Zderzak tył: Zarysowania
Błotnik / ściana boczna PT: Zarysowania
Rama dachu prawa: Zdeformowanie / Wgniecenie / Zarysowania
Klamka zewnętrzna drzwi LP: Zarysowana

Zmierzona grubość powłoki lakierowej: pokrywa P - 100 μm , błotnik PP - 70 μm , drzwi PP - 110 μm , drzwi TP - 120 μm , poszycie TP - 120 μm , pokrywa T - 110 μm , poszycie TL - 650 μm , drzwi TL - 260 μm , drzwi PL - 90 μm , błotnik PL - 240 μm , dach - 110 μm , próg P - 70 μm , próg L - 80 μm

V. Wnętrze stwierdzono: Tunel środkowy: Zabrudzenia
Tapicerka drzwi LP: Zabrudzenia
Fotel LP: Zabrudzenia
Kanapa / fotel LT: Uszkodzenia mechaniczne
Wykładzina bagażnika: Zabrudzenia
Przestrzeń bagażowa / próg załadowniczy: Zabrudzenia
Tapicerka drzwi PT: Zabrudzenia
Listwa progu PP: Zarysowania
Tapicerka drzwi PP: Wgniecenia

Układ klimatyzacji wymaga sprawdzenia szczelności, uzupełnienia czynnika roboczego oraz oczyszczenia parownika i układu dolotowego powietrza do wnętrza.

VI. Wyposażenie, stwierdzono: ABS
Alarm z czujnikami ruchu i przechyłu
Apple Carplay / Android Auto (z dwoma złączami USB)
BLIS - system monitorowania martwego pola lusterek zewnętrznych
Czujnik deszczu
Czujnik odległości przy parkowaniu - tył
Dywaniki podłogowe
Dźwignia zmiany biegów pokryta skórą

EBA - system wspomagania nagłego hamowania
EBD - elektroniczny rozdział sił hamowania
Elektrycznie sterowana pokrywa bagażnika
Fotel kierowcy regulowany elektrycznie z pamięcią ustawień
Fotel pasażera regulowany elektrycznie
Fotel pasażera z pamięcią ustawień
Fotele przednie z elektryczną regulacją odcinka lędźwiowego
Fotele przednie z regulacją podparcia ud
Fotele tylne elektrycznie składane oraz zewnętrzne zagłówki tylne
Funkcja Auto Hold
Gałka dźwigni zmiany biegów ze szkła kryształowego Orrefors
Gniazdo 12V w bagażniku
Hamulec postojowy elektryczny
Immobilizer
Kierownica skórzana, trójramienna
Kierownica wielofunkcyjna
Klamki zewnętrzne podświetlane
Klimatyzacja automatyczna - 2 strefowa
Komputer pokładowy
Lampki do czytania z przodu i z tyłu
Lusterka boczne regulowane elektrycznie i ogrzewane
Lusterka boczne składane elektrycznie
Lusterko wsteczne i lusterka boczne przyciemniane automatycznie
Napinacze przednich pasów bezpieczeństwa
Oświetlenie wnętrza dodatkowe
Podłokietnik tylny ze schowkiem i uchwytem na kubki
Poduszka powietrzna chroniąca kolana kierowcy
Poduszki powietrzne - kurtyny
Poduszki powietrzne boczne (2)
Poduszki powietrzne czołowe dla kierowcy i pasażera
Reflektory przednie LED
Regulacja trybów jazdy - Drive Mode
Roleta przeciwsłoneczna tylnej szyby sterowana elektrycznie
Rolety p/słoneczne szyb tylnych bocznych sterowane ręcznie
Sensus Connect Infotainment System z zestawem głośnomówiacym Bluetooth
Siatka bagażowa na tunelu środkowym
Stylizacja nadwozia Inscription
System bezkluczykowego dostępu
System czystego wnętrza ze wstępną wentylacją auta w momencie otwarcia
System Drive Alert
System elektronicznej kontroli stabilności i trakcji - ESC
System informowania o znakach drogowych - Road Sign Information
System kontroli trakcji w zakręcie - CTC
System monitorowania ciśnienia w ogumieniu TMPS
System nawigacji satelitarnej Sensus
System ostrzegania o zbyt małej odległości od poprzedzającego pojazdu - Distance Alert
System stabilizacji pojazdu w czasie holowania przyczepy - TSA
System stabilizacji przechyłu (RSC)
System unikania lub łagodzenia skutków zderzeń z innymi samochodami na skrzyżowaniach
System unikania lub łagodzenie skutków zderzeń z pieszymi i rowerzystami do prędkości 40km/h
System utrzymania pasa ruchu (LKA)
System zabezpieczeń przed skutkami uderzeń bocznych (SIPS)
System zabezpieczeń przed urazami kręgosłupa szyjnego (WHIPS)
Światła drogowe LED
Światła LED do jazdy dziennej (DRL)

Tempomat adaptacyjny ACC
Tuner radiowy, cyfrowy (DAB)
Usługa Volvo On Call
Wyłącznik poduszki powietrznej pasażera
Wyświetlacz centralny
Wyświetlacz zegarów cyfrowy 12,3 cali
Zaglówki tylne składane elektrycznie
Zawieszenie dynamiczne
Czujniki odległości przy parkowaniu - przód
Felgi aluminiowe 19, 10-ramienne, Black Diamond Cut, z ogumieniem 255/40
Hak holowniczy składany półautomatyczny
Kamera parkowania 360 stopni
Lakier perłowy Crystal White
Pakiet Climate
Ogrzewanie przednich foteli
Podgrzewane koło kierownicy
Pakiet Lighting
Reflektory przednie Full LED z doświetlaniem zakrętów
Światła przeciwmgielne LED - przód
Układ oczyszczania lamp przednich, wysokociśnieniowy
Przyciemniane tylne szyby
System audio Premium Sound Bowers & Wilkins
Tapicerka skórzana Nappa + fotele wentylowane (Charcoal)

VII. Wyposażenie dodatkowe:

VIII. Ogumienie :

Opona	Producent	Rozmiar	Stopień zużycia (szacunkowo)
PL Letnie	Michelin	255/40/R19	40%
PP Letnie	Michelin	255/40/R19	45%
TL Letnie	Michelin	255/40/R19	75%
TP Letnie	Michelin	255/40/R19	75%

Sporządzono w 2 egzemplarzach.

Do oceny dołączono 125 fotografii cyfrowych.

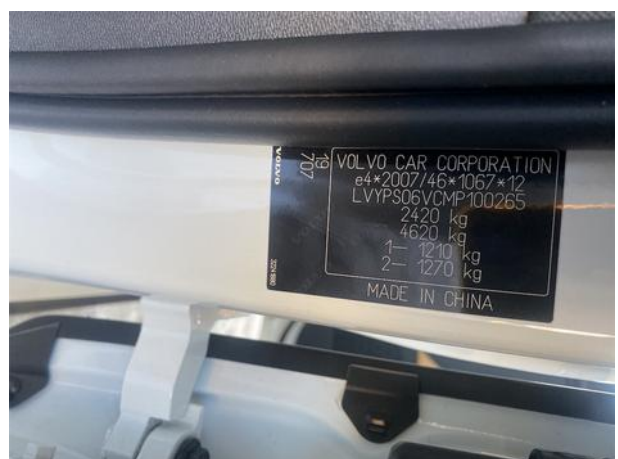
Niniejsza opinia nie jest ekspertyzą stanu technicznego pojazdu ani gwarancją niezawodności zespołów i podzespołów pojazdu, została sporządzona wyłącznie na podstawie oględzin w warunkach istniejących w miejscu badania. Opinia określa wyłącznie szacunkową wartość rynkową pojazdu i może być wykorzystana tylko przez zlecającego. Sporządzający opinię zastrzega się, że nie ponosi odpowiedzialności za wady ukryte pojazdu, wady prawne, błędy w dokumentacji pojazdu i błędy montażu. Opinia została sporządzona bezstronnie.

Rzecznawca , data: 23 lipca 2024

Dokumentacja fotograficzna do opinii CFM202407295



Dokumentacja fotograficzna do opinii CFM202407295



Dokumentacja fotograficzna do opinii CFM202407295

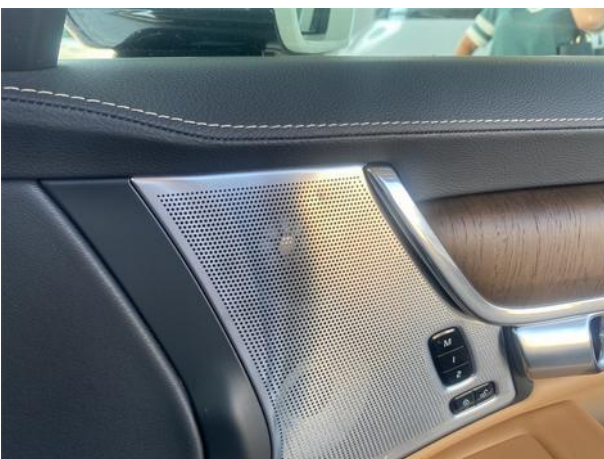


Dokumentacja fotograficzna do opinii CFM202407295





Dokumentacja fotograficzna do opinii CFM202407295













Dokumentacja fotograficzna do opinii CFM202407295





Dokumentacja fotograficzna do opinii CFM202407295



Dokumentacja fotograficzna do opinii CFM202407295

