

**„eRzecznawcy Królewicz i Wspólnicy Sp.Jawna”**  
ul. Kopijników 75A, 03-274 Warszawa

**OCENA TECHNICZNA**  
**Nr CFM202407292**  
**Data badania – 22 lipca 2024r.**  
**Rzecznawca - Mateusz Gumkowski**

**Zleceniodawca:** Carefleet S.A.  
**Adres:** ul. Legnicka 48 bud. C-D, 54-202 Wrocław  
**Zakres oceny:** Określenie wartości pojazdu dla potrzeb sprzedaży w trybie przetargu.

**Dane techniczne:**

Nr rejestracyjny: WX4588C

Marka pojazdu: OPEL  
Model: INSIGNIA  
Kolor: Srebrny

Rodzaj nadwozia: Kombi  
Rodzaj pojazdu: osobowy  
Liczba drzwi: 5  
Liczba miejsc: 5  
Wskazania licznika [km]: 85462  
Nr fabryczny (VIN): W0VZT8EB8L1022789  
Rok produkcji: 2020  
Rok produkcji – uwaga: Pojazd z polskiej sieci dealerskiej  
Masa całkowita (kg): 2110  
Masa własna (kg): 1483  
Ładowność (kg): 627  
Rodzaj paliwa: Benzyna  
Norma EURO: 6  
Typ silnika: zapłon iskrowy  
Układ/liczba cyl.: R4  
Pojemność [cm<sup>3</sup>]: 1490  
Moc [kW]: 121.00

Data pierwszej rejestracji w kraju: 12.03.2020

Pojazd zbadano w Magnicach k/Wrocławia na parkingu EFL S.A. w obecności zleceniodawcy.

**UWAGI:**

Pojazd zarejestrowany CAREFLEET S.A. ul. Legnicka 48 bud. C-D 54-202 Wrocław  
na:

1. Dowód rejestracyjny: DR/BAQ 1424832
2. Data następnego badania technicznego: 12.03.2025r.
3. Kluczyki ilość kompletów: 2 (Dwa klucze zintegrowane z pilotem centralnego zamka)
4. Dokumentacja eksploatacyjna pojazdu: instrukcja obsługi - jest, książka przeglądów - jest
5. Brak wpisów w książce serwisowej.

**WYNIKI BADANIA :**

**I. Silnik stwierdzono:** Układ smarowania - poziom oleju na wskaźniku kontrolnym w normie. Poziom cieczy w zbiorniku wyrównawczym układu chłodzenia - powyżej min. Rozruch i praca silnika w warunkach parkingowych w normie. Komora silnika zabrudzona eksploatacyjnie. Zaleca się sprawdzenie pracy silnika w warunkach drogowych.

**II. Podwozie stwierdzono:** Działanie układu hamulcowego i kierowniczego w warunkach parkingowych w normie. Zaleca się sprawdzenie układów podwozia pojazdu w warunkach drogowych.

**III. Układ przeniesienia napędu stwierdzono:** Obręcze kół - aluminiowe 4 sztuk, koło dojazdowe - stalowe. Skrzynia biegów - automatyczna. Działanie skrzyni biegów w warunkach parkingowych w normie. Napęd na przednią oś. Zaleca się sprawdzenie układów przeniesienia napędu w warunkach warsztatowych i wykonanie przeglądu.

**IV. Nadwozie stwierdzono:** Barwa nadwozia srebrna

Zderzak przód: Odpryski / Zarysowania

Pokrywa przednia: Odpryski

Felga LP: Zarysowania

Drzwi LP: poszycie: Zdeformowanie / Wgniecenie / Odpryski

Rama dachu lewa: Zdeformowanie / Wgniecenie

Drzwi LT: poszycie: Zdeformowanie / Wgniecenie

Felga LT: Zarysowania

Pokrywa tylna / drzwi tyłu: poszycie: Zarysowania

Zderzak tył: Odpryski / Zarysowania

Próg prawy: Zarysowania

Błotnik PP: Zarysowania

Felga PP: Odpryski / Zarysowania

Zmierzona grubość powłoki lakierowej: pokrywa P - 100  $\mu\text{m}$ , błotnik PP - 120  $\mu\text{m}$ , drzwi PP - 140  $\mu\text{m}$ , drzwi TP - 130  $\mu\text{m}$ , poszycie TP - 1500  $\mu\text{m}$ , pokrywa T - 110  $\mu\text{m}$ , poszycie TL - 120  $\mu\text{m}$ , drzwi TL - 120  $\mu\text{m}$ , drzwi PL - 120  $\mu\text{m}$ , błotnik PL - 120  $\mu\text{m}$ , dach - 130  $\mu\text{m}$ , próg P - 90  $\mu\text{m}$ , próg L - 90  $\mu\text{m}$

**V. Wnętrze stwierdzono:** Układ klimatyzacji wymaga sprawdzenia szczelności, uzupełnienia czynnika roboczego oraz oczyszczenia parownika i układu dolotowego powietrza do wnętrza.

Kokpit: Zarysowania

Tunel środkowy: Zarysowania

Fotel LP: Przetarcia

Tapicerka pokrywy bagażnika / drzwi tyłu: Zarysowania

Roleta / półka bagażnika: Zarysowania

Przestrzeń bagażowa / próg załadowniczy: Zarysowania

Tapicerka drzwi PT: Zarysowania

**VI. Wyposażenie, stwierdzono:** 7 głośników premium

Automatyczny włącznik świateł drogowych

Automatyczny włącznik świateł z czujnikiem tunelu

Bezkluczykowy dostęp do auta (BTM)

Bezkluczykowe uruchomienie silnika (składowa ATH)

Czujnik deszczu

Czujnik odległości od poprzedzającego pojazdu

Czujniki odległości przy parkowaniu - przód i tył

Elektryczne szyby, tył

Elektrycznie otwierane i zamykane drzwi bagażnika (Zawierają: System Open&Start)

ESP - program stabilizacji toru jazdy

Felgi aluminiowe 18 z ogumieniem  
 Fotel kierowcy z 8-kierunkową regulacją  
 Fotel pasażera regulowany w 4 kierunkach  
 Fotele przednie ogrzewane  
 Hamulec postojowy sterowany elektrycznie  
 Kamera Opel Eye rozpoznająca znaki drogowe  
 Kierownica ogrzewana  
 Kierownica skórzana  
 Klimatyzacja sterowana elektronicznie, dwustrefowa  
 Lampy tylne LED  
 Listwa czarna błyszcząca w linii dachu  
 Listwa stalowa chroniąca próg załadunkowy  
 Lusterka boczne regulowane elektrycznie i ogrzewane w kolorze nadwozia składane ręcznie  
 Lusterko wsteczne światłoczułe  
 Osłony przeciwsłoneczne z podświetlanymi lusterkami LED  
 Ostrzeg. przed kolizją, auto. hamowanie, wykryw. pieszych, utrzym. pasa - pakiet Asystent Kierowcy 1  
 Oświetlenie wnętrza typu ambient  
 Podłokietnik centralny z tyłu  
 Poduszki powietrzne, boczne z przodu i kurtynowe  
 Reflektory matrycowe LED IntelliLux z automatycznym sterowaniem światłami drogowymi  
 Reflektory przeciwmgielne  
 Relingi dachowe - srebrne  
 Sterowanie radiem z kierownicy  
 System automatycznego odblokowywania zamków drzwi  
 System informacji o statusie samochodu (czujnik ciśnienia w oponach inf. o każdej oponie)  
 System multimedialny R4.0 (wyśw 7 cal, Bluetooth, audio-streaming, wyświe zdj i vid, 7 głośników)  
 System Start&Stop  
 System wykrywania pieszych z przodu  
 Szyba przednia odbijająca promieniowanie ciepłne  
 Światła do jazdy dziennej LED  
 Tapicerka materiałowa Monita łączona ze sztuczną skórą, pakiet  
 Tempomat z ogranicznikiem prędkości  
 Wspomaganie hamowania przy małych prędkościach w celu uniknięcia kolizji  
 Wycieraczka szyby tylnej  
 Wyświetlacz graficzny 3.5 pomiędzy zegarami  
 Lakier metalik  
 Kamera cofania

## VII. Wyposażenie dodatkowe:

## VIII. Ogumienie :

Opona	Producent	Rozmiar	Stopień zużycia (szacunkowo)
Zimowe	Goodyear Ultra grip	245/45/18	55
Zimowe	Goodyear Ultra grip	245/45/18	55
Zimowe	Goodyear Ultra grip	245/45/18	55
Zimowe	Goodyear Ultra grip	245/45/18	55
Dojazdowe	Continental Inflat	125/80/16	10

Sporządzono w 2 egzemplarzach.

Do oceny dołączono 100 fotografii cyfrowych.

**Niniejsza opinia nie jest ekspertyzą stanu technicznego pojazdu ani gwarancją niezawodności zespołów i podzespołów pojazdu, została sporządzona wyłącznie na podstawie oględzin w warunkach istniejących w miejscu badania. Opinia określa wyłącznie szacunkową wartość rynkową pojazdu i może być wykorzystana tylko przez zlecającego. Sporządzający opinię zastrzega się, że nie ponosi odpowiedzialności za wady ukryte pojazdu, wady prawne, błędy w dokumentacji pojazdu i błędy montażu. Opinia została sporządzona bezstronnie.**

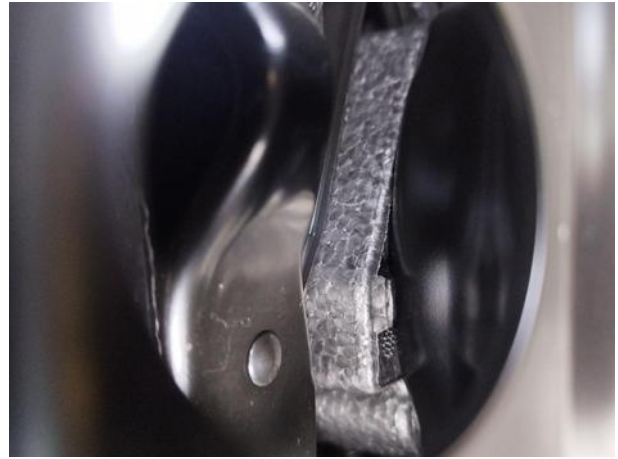
Rzecznawca , data: 24 lipca 2024

.....

Dokumentacja fotograficzna do opinii CFM202407292

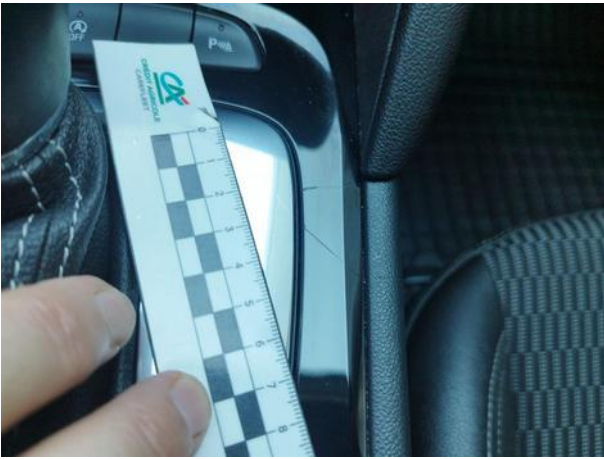












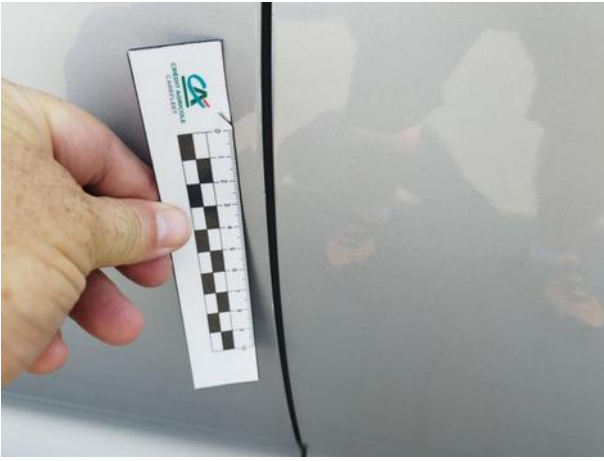


Dokumentacja fotograficzna do opinii CFM202407292

















Dokumentacja fotograficzna do opinii CFM202407292











