

„NEFRIS”
Nefris Sp. z o.o.
80-230 Gdańsk
ul. Bohaterów Getta Warszawskiego 15/1A
NIP: 957 11 11 157

OCENA TECHNICZNA
Nr CFM202009032
Data badania – 02 września 2020r.
Rzeczoznawca - Łukasz Bonik

Zleceniodawca: Carefleet S.A.
Adres: ul. Legnicka 48 bud. C-D, 54-202 Wrocław
Zakres oceny: Określenie wartości pojazdu dla potrzeb sprzedaży w trybie przetargu.

Dane techniczne:

Nr rejestracyjny: WW644XY
Marka pojazdu: SKODA
Model: OCTAVIA
Kolor: biały

Rodzaj nadwozia: Kombi
Rodzaj pojazdu: OSOBOWY
Liczba drzwi: 5
Liczba miejsc: 5
Wskazania licznika [km]: 192046
Nr fabryczny (VIN): TMBJJ7NEXJ0167692
Rok produkcji: 2017
Rok produkcji – uwaga: POJAZD Z POLSKIEJ SIECI DEALERSKIEJ.
Masa własna (kg): 1279
Rodzaj paliwa: Olej napędowy
Norma EURO: 6
Typ silnika: ZS
Układ/liczba cyl.: R4
Pojemność [cm³]: 1968
Moc [kW]: 110.00

Data pierwszej rejestracji w kraju: 23.11.2017

Pojazd zbadano w Magnicach k/Wrocławia na parkingu EFL S.A. w obecności zleceniodawcy.

UWAGI:

Pojazd zarejestrowany na: CAREFLEET S.A.
ul. Legnicka 48 bud. C-D
54-202 Wrocław

1. Dowód rejestracyjny: DR/BAN4954791
2. Data następnego badania technicznego: 23.11.2020r.
3. Kluczyki ilość kompletów: 2 (DWA KLUCZE Z PILOTAMI CENTRALNEGO ZAMKA)
4. Dokumentacja eksploatacyjna pojazdu: instrukcja obsługi - jest, książka przeglądów - brak
5. Książka serwisowa elektroniczna,
Adnotacje w dowodzie rejestracyjnym: poziom emisji spalin EURO 6,

WYNIKI BADANIA :

I. Silnik stwierdzono: Układ smarowania - poziom oleju na wskaźniku kontrolnym – powyżej min. Poziom cieczy w zbiorniku wyrównawczym układu chłodzenia – powyżej min. Rozruch oraz praca silnika w warunkach parkingowych w normie. Komora silnika zabrudzona eksploatacyjnie. Zaleca się sprawdzenie pracy silnika w warunkach drogowych.

II. Podwozie stwierdzono: Działanie układu hamulcowego i kierowniczego w warunkach parkingowych w normie. Układ wydechowy – działanie w normie, zaleca się sprawdzenie układu w warunkach stanowiskowych. Zaleca się sprawdzenie układów podwozia pojazdu w warunkach drogowych.

III. Układ przeniesienia napędu stwierdzono: Skrzynia biegów – manualna 6 biegowa. Działanie skrzyni biegów w warunkach parkingowych w normie. Napęd na oś przednią. Zaleca się sprawdzenie układów przeniesienia napędu w warunkach warsztatowych i wykonanie przeglądu. Obręcze kół - aluminiowe 4 sztuki, stalowe 1 sztuka - zapas. Felgi PP, PL, TL, TP - zarysowania.

IV. Nadwozie stwierdzono: Barwa nadwozia: biały.

Pokrywa silnika – odprysk o średnicy około 4 mm

Szyba czołowa – odprysk z pęknięciem warstwy szkła, odpryski

Zderzak P – odpryski z łuszczeniem lakieru

Zderzak T – liczne zarysowania, zabrudzenie smolistą substancją

Błotnik TL – odprysk z łuszczeniem lakieru, wgniecenie

Drzwi PL – odprysk z zaprawką lakierniczą, odprysk o średnicy około 9 mm,

Błotnik PL - odpryski, zarysowania

Próg lewy - zarysowania

Lusterko P - zarysowania

Grubość powłoki lakierowej elementów poszyc zewnątrznych:

pokrywa silnika – do 105 μm

błotnik pp - do 95 μm

drzwi pp - do 95 μm

drzwi tp - do 180 μm

błotnik tp - do 200 μm

pokrywa bagażnika - do 100 μm

dach - do 100 μm

błotnik tl - do 650 μm

drzwi tl - do 650 μm

drzwi pl - do 200 μm

błotnik pl – do 90 μm

V. Wnętrze stwierdzono: Fotel kierowcy, fotel pasażera, podsufitka - zabrudzenie

Wnętrze bagażnika - zarysowania

Wykładzina wew. błotnika TL - zarysowania

Wycieraczka PL - rozdarcie

Układ klimatyzacji wymaga sprawdzenia szczelności, uzupełnienia czynnika roboczego oraz oczyszczenia parownika i układu dolotowego powietrza do wnętrza.

VI. Wyposażenie, stwierdzono: Reflektory LED

Radio

VII. Wyposażenie dodatkowe:

- ABS
- ASR
- Czujnik odległości przy parkowaniu - przód i tył
- Dywaniki gumowe
- Dźwignia zmiany biegów pokryta skórą
- EBA - system wspomagania nagłego hamowania
- Elektrycznie podnoszone szyby przednie i tylne
- ESP - układ stabilizacji toru jazdy
- Felgi aluminiowe
- Immobilizer
- Kierownica skórzana
- Kierownica wielofunkcyjna
- Klimatyzacja automatyczna
- Komputer pokładowy
- Lakier uni
- Lusterka boczne sterowane elektrycznie
- Monitor pokładowy
- Ogrzewanie przednich foteli
- Podłokietnik przedni
- Poduszka kierowcy
- Poduszka kolanowa kierowcy
- Poduszka Pasażera
- Poduszki boczne
- Poduszki-System kurtyn
- Relingi dachowe
- Roleta bagażnika
- Spryskiwacze lamp przednich
- Światła do jazdy dziennej
- Światła przeciwmgielne
- Tempomat
- Termometr zewnętrzny
- Trzecie światło STOP
- Uchwyty ISOFIX
- Wspomaganie układu kierowniczego
- Zamek centralny zdalnie sterowany
- Zderzaki w kolorze nadwozia

VIII. Ogumienie :

Opona	Producent	Rozmiar	Stopień zużycia (szacunkowo)
pl lato	DUNLOP	225/45R17	33%
pp lato	DUNLOP	225/45R17	33%
tl lato	DUNLOP	225/45R17	50%
tp lato	DUNLOP	225/45R17	50%
ZAPAS	NEXEN	205/55R16	10%

Sporządzono w 2 egzemplarzach.

Do oceny dołączono 117 fotografii cyfrowych.

Niniejsza opinia nie jest ekspertyzą stanu technicznego pojazdu ani gwarancją niezawodności zespołów i podzespołów pojazdu, została sporządzona wyłącznie na podstawie oględzin w warunkach istniejących w miejscu badania. Opinia określa wyłącznie szacunkową wartość rynkową pojazdu i może być wykorzystana tylko przez zlecającego. Sporządzający opinię zastrzega się, że nie ponosi odpowiedzialności za wady ukryte pojazdu, wady prawne, błędy w dokumentacji pojazdu i błędy montażu. Opinia została sporządzona bezstronnie.

Rzecznawca , data: 04 września 2020

.....

Dokumentacja fotograficzna do opinii CFM202009032



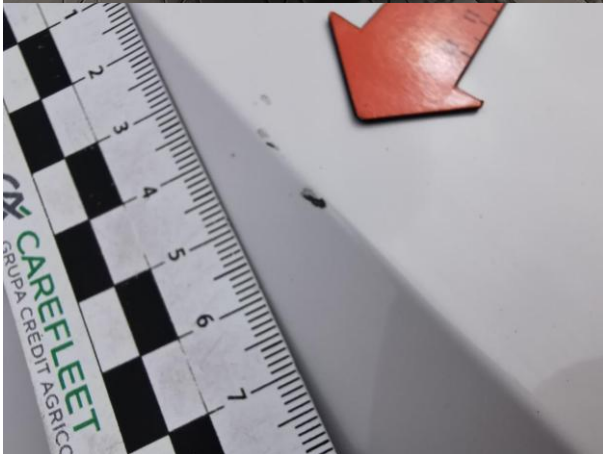
Dokumentacja fotograficzna do opinii CFM202009032



Dokumentacja fotograficzna do opinii CFM202009032



Dokumentacja fotograficzna do opinii CFM202009032



Dokumentacja fotograficzna do opinii CFM202009032





Dokumentacja fotograficzna do opinii CFM202009032



Dokumentacja fotograficzna do opinii CFM202009032



Dokumentacja fotograficzna do opinii CFM202009032



Dokumentacja fotograficzna do opinii CFM202009032





Dokumentacja fotograficzna do opinii CFM202009032



Dokumentacja fotograficzna do opinii CFM202009032



Dokumentacja fotograficzna do opinii CFM202009032

