

**„eRzecznawcy Królewicz i Wspólnicy Sp.Jawna”**  
ul. Kopijników 75A, 03-274 Warszawa

**OCENA TECHNICZNA**  
**Nr CFM202406040**  
**Data badania – 19 czerwca 2024r.**  
**Rzecznawca - Piotr Kucharski**

**Zleceniodawca:** Carefleet S.A.  
**Adres:** ul. Legnicka 48 bud. C-D, 54-202 Wrocław  
**Zakres oceny:** Określenie wartości pojazdu dla potrzeb sprzedaży w trybie przetargu.

**Dane techniczne:**

Nr rejestracyjny: WX9723C

Marka pojazdu: VOLVO  
Model: XC90  
Kolor: szary

Rodzaj nadwozia: SUV  
Rodzaj pojazdu: osobowy  
Liczba drzwi: 5  
Liczba miejsc: 5  
Wskazania licznika [km]: 134834  
Nr fabryczny (VIN): YV1LCK2VCM1752793  
Rok produkcji: 2021  
Rok produkcji – uwaga: Pojazd z polskiej sieci dealerskiej  
Masa całkowita (kg): 2670  
Masa własna (kg): 2084  
Rodzaj paliwa: Olej napędowy  
Norma EURO: 6  
Typ silnika: zapłon samoczynny  
Układ/liczba cyl.: R4  
Pojemność [cm<sup>3</sup>]: 1969  
Moc [kW]: 173.00

Data pierwszej rejestracji w kraju: 30.04.2021

Pojazd zbadano w Magnicach k/Wrocławia na parkingu EFL S.A. w obecności zleceniodawcy.

**UWAGI:**

Pojazd zarejestrowany CAREFLEET S.A. ul. Legnicka 48 bud. C-D 54-202 Wrocław  
na:

1. Dowód rejestracyjny: DR/BAR 1796826z wpisem HAK
2. Data następnego badania technicznego: 30.04.2026r.
3. Kluczyki ilość kompletów: 2 (Dwa klucze zintegrowane z pilotem centralnego zamka)
4. Dokumentacja eksploatacyjna pojazdu: instrukcja obsługi - jest, książka przeglądów - jest
5. Brak wpisów w książce serwisowej

**WYNIKI BADANIA :**

**I. Silnik stwierdzono:** Układ smarowania - poziom oleju na wskaźniku kontrolnym w normie. Poziom cieczy w zbiorniku wyrównawczym układu chłodzenia - powyżej min. Rozruch i praca silnika w warunkach parkingowych w normie. Komora silnika zabrudzona eksploatacyjnie. Zaleca się sprawdzenie pracy silnika w warunkach drogowych.

**II. Podwozie stwierdzono:** Działanie układu hamulcowego i kierowniczego w warunkach parkingowych w normie. Zaleca się sprawdzenie układów podwozia pojazdu w warunkach drogowych.

**III. Układ przeniesienia napędu stwierdzono:** Obręcze kół - aluminiowe 4 sztuk. Skrzynia biegów - automatyczna. Działanie skrzyni biegów w warunkach parkingowych w normie. Napęd na obie osie. Zaleca się sprawdzenie układów przeniesienia napędu w warunkach warsztatowych i wykonanie przeglądu.

**IV. Nadwozie stwierdzono:** Barwa nadwozia szara.

Szyba czołowa: Odpryski

Felga LP: Zarysowania

Drzwi LP: poszycie: Zarysowania

Próg lewy: Zarysowania

Błotnik / ściana boczna LT: Zarysowania, Wgniecenie

Felga LT: Zarysowania

Pokrywa tylna: Zarysowania

Zderzak tył: Zarysowania

Błotnik / ściana boczna PT: Zarysowania

Drzwi PT: poszycie: Zarysowania

Felga PP: Zarysowania

Szyba tylna: Zarysowania

Próg P: Zarysowania

Dach: Zarysowania

Zmierzona grubość powłoki lakierowej: pokrywa P - 100  $\mu\text{m}$ , błotnik PP - 70 $\mu\text{m}$ , drzwi PP - 140 $\mu\text{m}$ , drzwi TP - 140 $\mu\text{m}$ , poszycie TP - 130 $\mu\text{m}$ , pokrywa T - 120 $\mu\text{m}$ , poszycie TL - 140 $\mu\text{m}$ , drzwi TL - 140 $\mu\text{m}$ , drzwi PL - 130 $\mu\text{m}$ , błotnik PL - 70 $\mu\text{m}$ , dach - 130 $\mu\text{m}$ , próg L - 80 $\mu\text{m}$ , próg P - 80 $\mu\text{m}$

**V. Wnętrze stwierdzono:** Tapicerka pokrywy bagażnika: Zarysowania

Fotel PP: Zabrudzenia

Fotel PL: Wgniecenia

Podsufitka: Zabrudzenia

Tapicerka drzwi TL: Zarysowania

Tapicerka drzwi PP: Zarysowania

Deska rozdzielcza: Zarysowania

Układ klimatyzacji wymaga sprawdzenia szczelności, uzupełnienia czynnika roboczego oraz oczyszczenia parownika i układu dolotowego powietrza do wnętrza.

**VI. Wyposażenie, stwierdzono:** ABS

Airbag chroniący kolana kierowcy

Airbag, poduszki powietrzne czołowe i boczne dla kierowcy i pasażera, kurtyny powietrzne

Alarm VOLVO z czujnikiem ruchu i czujnikiem przechyłu

Android Auto i Apple Carplay

Asystent zjazdu i podjazdu

Blokada schowka, centralna

Clean Zone - pakiet czystego wnętrza z systemem wstępnej wentylacji auta w momencie otwarcia pojazdu  
CTC - kontrola trakcji w zakręcie  
Czujnik deszczu  
Distance Alert - układ ostrzegania o zbyt małej odległości od poprzedzającego pojazdu  
Czujniki parkowania tył  
Dywaniki tekstylne  
EBA - system wspomagania nagłego hamowania  
EBD - elektroniczny rozdział sił hamowania  
EBL (Emergency Brake Lights) - ostrzeganie innych użytkowników drogi o nagłym hamowaniu  
Elektrycznie sterowany hamulec postojowy  
ESC - układ elektronicznej kontroli stabilności i trakcji  
Felgi aluminiowe 20, 5-ramienne, Diamond Cut/Black z ogumieniem 275/45  
Fotel kierowcy regulowany elektrycznie z pamięcią ustawień  
Fotel pasażera regulowany elektrycznie  
Fotel pasażera z pamięcią ustawień  
Fotele pochłaniające energię zderzenia  
Fotele przednie z 4-stopniową regulacją odcinka lędźwiowego  
Fotele przednie z regulowanym podparciem ud  
Funkcja Auto Hold  
Funkcja rozpoznawania głosu  
Gałka zmiany biegów, skórzana  
Gniazdo 12V w przestrzeni bagażowej  
Gniazdo USB (x2)  
Immobilizer  
Kanapa tylna dzielona w proporcjach 40/60  
Keyless entry - bezkluczykowe uruchamianie pojazdu oraz otwieranie drzwi bagażnika  
Kierownica sportowa, skórzana, trójramienna  
Kłapa bagażnika otwierana elektrycznie  
Klimatyzacja automatyczna, 2-strefowa  
Komputer pokładowy  
Lane Keeping Aid (LKA) - układ utrzymania pasa ruchu  
Listwa progowa, podświetlana  
Lusterka boczne regulowane elektrycznie i ogrzewane  
Lusterka zewnętrzne składane elektrycznie  
Lusterko wsteczne oraz lusterka boczne przyciemniające się automatycznie  
Łączność Bluetooth  
Nawigacja Sensus  
Oświetlenia wnętrza poziom III  
Pedale sportowe  
Pilot Assist  
Podłokietnik tylny z uchwytami na kubki i schowkiem  
Podsufitka w kolorze czarnym  
Reflektory przednie LED  
Regulacja pasów bezpieczeństwa w pierwszym i drugim rzędzie siedzeń  
Relingi dachowe - czarne  
Road Sign Information - układ informowania o znakach drogowych  
Roleta bagażnika półautomatyczna  
Rolety przeciwsłoneczne w drzwiach tylnych  
RSC - układ stabilizacji przechyłu  
Siatka przedziału bagażowego, miękka  
Sterowanie systemem audio z kierownicy  
Stylizacja nadwozia R-Design  
System audio High Performance Sound  
System Bezpieczeństwa Intellisafe Surround

System mocowania fotelika dziecięcego ISOFIX na zewnętrznych miejscach tylnej kanapy  
 System monitorowania ciśnienia w oponach (TPMS)  
 System stabilizacji pojazdu w czasie holowania przyczepy (TSA)  
 System Start/Stop  
 System unikania lub łagodzenia skutków zderzeń na skrzyżowaniach  
 System unikania lub łagodzenia skutków zderzeń z pieszymi i rowerzystami  
 System zabezpieczeń przed skutkami uderzeń bocznych (SIPS)  
 System zabezpieczeń przed urazami kręgosłupa szyjnego (WHIPS)  
 Światła przeciwmgielne LED  
 Tapicerka Nubuck / textil R-Design z fotelami sportowymi  
 Tempomat aktywny (ACC)  
 Tuner radia cyfrowego DAB  
 Udostępnianie połączenia internetowego poprzez Wi-Fi lub Bluetooth  
 Usługa Volvo On Call  
 Wykończenie wnętrza aluminium Metal Mesh  
 Wyłącznik poduszki powietrznej pasażera  
 Wyświetlacz centralny wielofunkcyjny, 9 cali  
 Wyświetlacz cyfrowy zegarów kierowcy, 12,3-cala  
 Zagłówki tylne składane elektrycznie  
 Zamek centralny zdalnie sterowany  
 Zawieszenie Touring  
 Zestaw do naprawy przebitej opony  
 Czujniki odległości przy parkowaniu - przód  
 Fotele przednie ogrzewane  
 Hak holowniczy składany półautomatycznie  
 Lakier metalik  
 Szyby tylne przyciemniane

## VII. Wyposażenie dodatkowe:

## VIII. Ogumienie :

Opona	Producent	Rozmiar	Stopień zużycia (szacunkowo)
PL - zima	Uniroyal, WinterExpert	275/45R20	65%
PP - zima	Uniroyal, WinterExpert	275/45R20	65%
TL - zima	Uniroyal, WinterExpert	275/45R20	65%
TP - zima	Uniroyal, WinterExpert	275/45R20	65%

Sporządzono w 2 egzemplarzach.

Do oceny dołączono 150 fotografii cyfrowych.

**Niniejsza opinia nie jest ekspertyzą stanu technicznego pojazdu ani gwarancją niezawodności zespołów i podzespołów pojazdu, została sporządzona wyłącznie na podstawie oględzin w warunkach istniejących w miejscu badania. Opinia określa wyłącznie szacunkową wartość rynkową pojazdu i może być wykorzystana tylko przez zlecającego. Sporządzający opinię zastrzega się, że nie ponosi odpowiedzialności za wady ukryte pojazdu, wady prawne, błędy w dokumentacji pojazdu i błędy montażu. Opinia została sporządzona bezstronnie.**

Rzecznawca , data: 19 czerwca 2024

.....

Dokumentacja fotograficzna do opinii CFM202406040

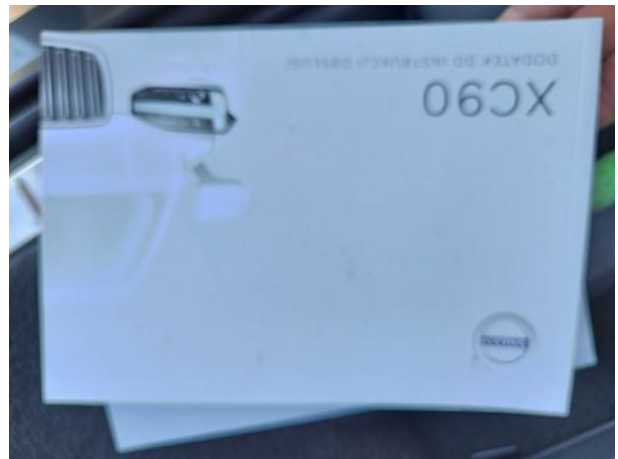
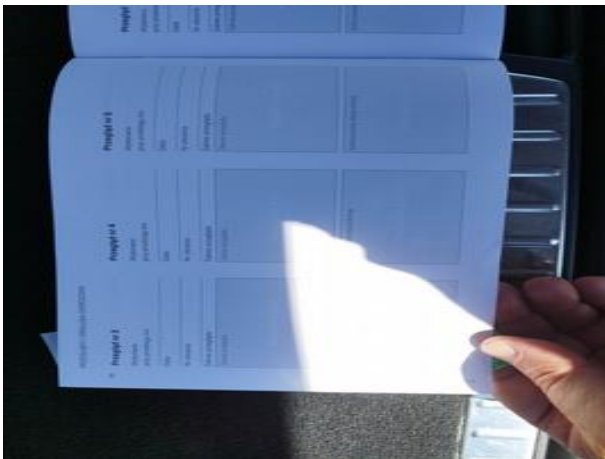
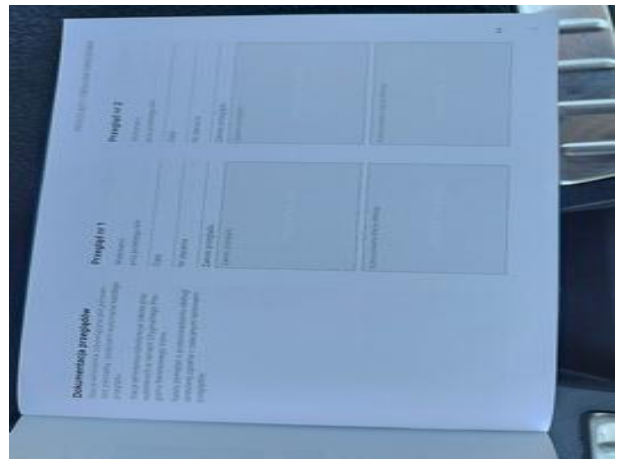
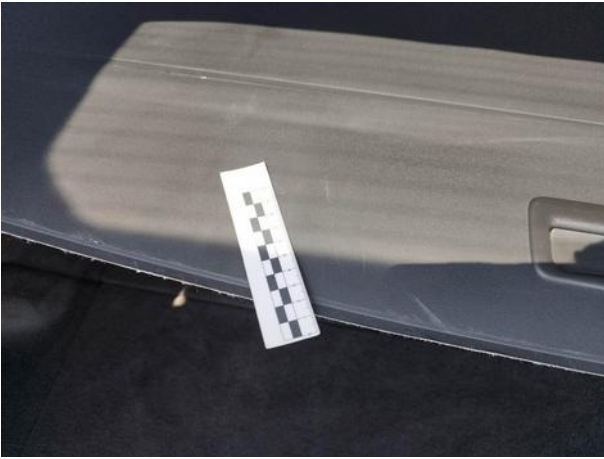








Dokumentacja fotograficzna do opinii CFM202406040





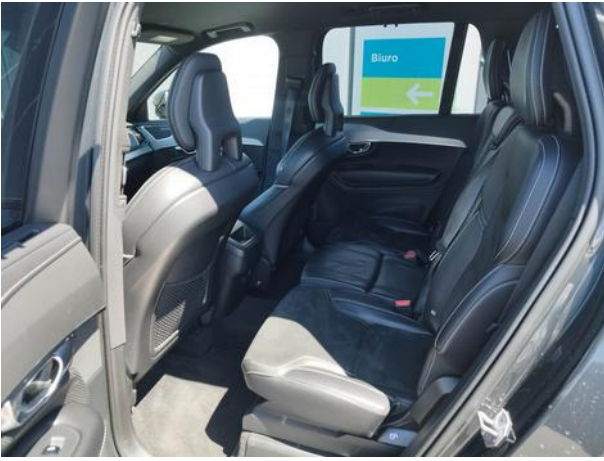














Dokumentacja fotograficzna do opinii CFM202406040









