

**„Moto-Expert Marcin Stachurka”**  
Moto-Expert Marcin Stachurka  
51-519 Wrocław, ul. Gitarowa 37

**OCENA TECHNICZNA**  
**Nr CFM202409049**  
**Data badania – 12 września 2024r.**  
**Rzeczoznawca - Dominik Wilk**

**Zleceniodawca:** Carefleet S.A.  
**Adres:** ul. Legnicka 48 bud. C-D, 54-202 Wrocław  
**Zakres oceny:** Określenie wartości pojazdu dla potrzeb sprzedaży w trybie przetargu.

**Dane techniczne:**

Nr rejestracyjny: WX7886A

Marka pojazdu: OPEL  
Model: ASTRA V 1.6 CDTI DYNAMIC S&S  
Kolor: SREBRNY

Oznaczenie: OPEL ASTRA V 1.6 CDTI DYNAMIC S&S  
Rodzaj nadwozia: Kombi  
Rodzaj pojazdu: SAMOCHÓD OSOBOWY  
Liczba drzwi: 5  
Liczba miejsc: 5  
Wskazania licznika [km]: 80689  
Nr fabryczny (VIN): W0VBF8EG5K8042508  
Rok produkcji: 2019  
Rok produkcji – uwaga: Pojazd z polskiej sieci dealerskiej.  
Masa całkowita (kg): 1980  
Masa własna (kg): 1383  
Rodzaj paliwa: Olej napędowy  
Norma EURO: 6  
Typ silnika: ZS  
Układ/liczba cyl.: R4  
Pojemność [cm<sup>3</sup>]: 1598  
Moc [kW]: 100.00

Data pierwszej rejestracji w kraju: 06.05.2019

Pojazd zbadano w Magnicach k/Wrocławia na parkingu EFL S.A. w obecności zleceniodawcy.

**UWAGI:**

Pojazd zarejestrowany na: CAREFLEET S.A. II ODDZIAŁ W WARSZAWIE  
933004688  
02-092 WARSZAWA  
ŻWIRKI I WIGURY 18A

1. Dowód rejestracyjny: BAP2020661
2. Data następnego badania technicznego: 09.05.2025r.
3. Kluczyki ilość kompletów: 2
4. Dokumentacja eksploatacyjna pojazdu: instrukcja obsługi - jest, książka przeglądów - jest

5. 1. Termin badania technicznego – 09.05.2025.
2. Książka serwisowa z ostatnim wpisem przy przebiegu 54658km, instrukcja obsługi – pojazd wyposażony.

## **WYNIKI BADANIA :**

**I. Silnik stwierdzono:** Rozruch oraz praca silnika w warunkach parkingowych w normie. Układ smarowania - poziom oleju na wskaźniku kontrolnym – powyżej min. Poziom ciecchy w zbiorniku wyrównawczym układu chłodzenia – powyżej min. Komora silnika zabrudzona eksploatacyjnie. Zaleca się sprawdzenie pracy silnika w warunkach drogowych.

**II. Podwozie stwierdzono:** Działanie układu hamulcowego i kierowniczego w warunkach parkingowych w normie. Układ wydechowy – pokryty korozją. Zaleca się sprawdzenie układów podwozia pojazdu w warunkach drogowych.

**III. Układ przeniesienia napędu stwierdzono:** Skrzynia biegów – manualna 6 stopniowa. Działanie skrzyni biegów w warunkach parkingowych w normie. Napęd na oś przednią. Zaleca się sprawdzenie układów przeniesienia napędu w warunkach warsztatowych i wykonanie przeglądu. Obręcze kół ze stopów lekkich 4 sztuki - drobne zarysowania. Koło zapasowe dojazdowe - obręcz stalowa.

**IV. Nadwozie stwierdzono:** Barwa nadwozia – srebrna z efektem metalicznym. Zderzak przedni – odprysk lakieru ok. 8mm, miejscowe głębokie zarysowania w części dolnej, zagięcie z głębokimi zarysowaniami na odcinku ok. 50mm w części dolnej, drobne zarysowania i odpryski lakieru na poszyciu zewnętrznym. Reflektory – drobne zarysowania kloszy. Szyba czołowa – odprysk z pęknięciem po stronie prawej, drobne odpryski na powierzchni zewnętrznej. Pokrywa komory silnika – drobne zarysowania i odpryski powłoki lakierowej. Błotnik prawy – zagięcie krawędzi poszycia na odcinku ok. 70mm w części dolnej, drobne zarysowania. Drzwi prawe przednie – drobne zarysowania. Drzwi prawe tylne – drobne zarysowania. Poszycie tylne boku prawego – drobne zarysowania. Zderzak tylny – otarcie boku prawego, miejscowe zarysowania i odpryski lakieru. Drzwi tyłu nadwozia – punktowe zagięcie poszycia, drobne zarysowania. Poszycie tylne boku lewego – drobne zarysowania. Drzwi lewe tylne – drobne zarysowania. Słupek B lewy - zagięcie ok. 15mm z odpryskiem lakieru. Drzwi lewe przednie – punktowe zagięcie poszycia, odprysk lakieru ok. 5mm, drobne zarysowania. Błotnik lewy – drobne zarysowania. Dach – drobne zarysowania. Lusterka boczne – drobne zarysowania.

Zmierzona grubość powłoki lakierowej zewnętrznych metalowych elementów nadwozia:  
Drzwi prawe przednie – do 286µm. Drzwi prawe tylne – do 699µm. Poszycie tylne boku prawego – do 282µm. Drzwi tyłu nadwozia – do 152µm. Poszycie tylne boku lewego – do 177µm. Pozostałe elementy do 114µm.

Podane przedziały grubości powłoki lakierowej dotyczą punktów pomiarowych. Nie mogą być traktowane jako gwarancja, że grubość powłoki lakierowej w innych punktach nie wykracza poza te przedziały. Pomiar powłoki lakierowej został wykonany urządzeniem będącym w posiadaniu rzeczoznawcy. Pomiar wykonany innym przyrządem może się różnić.

**V. Wnętrze stwierdzono:** Deska rozdzielcza i poszycia tapicerskie wnętrza pojazdu – miejscowe zarysowania z ubytkami tworzywa, głębokie zarysowania tapicerki pokrywy bagażnika. Poszycia tapicerskie foteli przednich, kanapy tylnej, wykładzin podłogi i podsufitki – miejscowe zabrudzenia. Układ klimatyzacji wymaga sprawdzenia szczelności, uzupełnienia czynnika roboczego oraz oczyszczenia parownika i układu dolotowego powietrza do wnętrza.

**VI. Wyposażenie, stwierdzono:** Reflektory Intelli-Lux LED.

Alarm kolizji.

Asystent pasa ruchu.

Fotel kierowcy częściowo sterowany elektrycznie.

Limitery prędkości.

Rozpoznawanie znaków drogowych.  
Radioodtworacz fabryczny.

#### VII. Wyposażenie dodatkowe:

- ABS
- ASR
- Czujnik deszczu
- Czujnik odległości przy parkowaniu - przód i tył
- Czujniki ciśnienia w ogumieniu
- Dotykowy ekran
- Elektrycznie podnoszone szyby przednie i tylne
- ESP - układ stabilizacji toru jazdy
- Felgi aluminiowe
- Fotel kierowcy z manualną regulacją wysokości
- Immobilizer
- Kierownica skórzana
- Kierownica wielofunkcyjna
- Klimatyzacja automatyczna
- Komputer pokładowy
- Lusterka boczne sterowane elektrycznie
- Nawigacja
- Podsufitka w kolorze czarnym
- Poduszka kierowcy
- Poduszka Pasażera
- Poduszki boczne
- Poduszki-System kurtyn
- Relingi dachowe
- Roleta bagażnika
- Światła do jazdy dziennej
- Światła przeciwmgielne
- Tempomat
- Uchwyty ISOFIX
- Wskaźnik temperatury zewnętrznej
- Wspomaganie układu kierowniczego
- Zamek centralny zdalnie sterowany
- Zderzaki w kolorze nadwozia

#### VIII. Ogumienie :

<b>Opona</b>	<b>Producent</b>	<b>Rozmiar</b>	<b>Stopień zużycia (szacunkowo)</b>
Prawy przód	Continental EcoContact 6	205/55R16	75%
Lewy przód	Continental EcoContact 6	205/55R16	85%
Prawy tył	Continental EcoContact 6	205/55R16	75%
Lewy tył	Continental EcoContact 6	205/55R16	75%
Zapas	Continental	T115/70R16	10%

---

Sporządzono w 2 egzemplarzach.

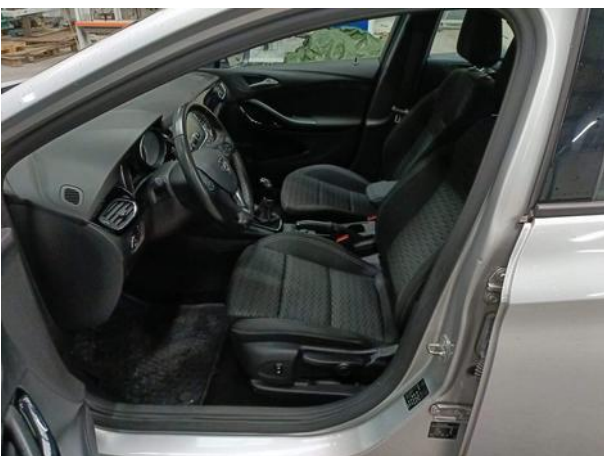
Do oceny dołączono 74 fotografii cyfrowych.

**Niniejsza opinia nie jest ekspertyzą stanu technicznego pojazdu ani gwarancją niezawodności zespołów i podzespołów pojazdu, została sporządzona wyłącznie na podstawie oględzin w warunkach istniejących w miejscu badania. Opinia określa wyłącznie szacunkową wartość rynkową pojazdu i może być wykorzystana tylko przez zlecającego. Sporządzający opinię zastrzega się, że nie ponosi odpowiedzialności za wady ukryte pojazdu, wady prawne, błędy w dokumentacji pojazdu i błędy montażu. Opinia została sporządzona bezstronnie.**

Rzecznawca , data: 17 września 2024

.....

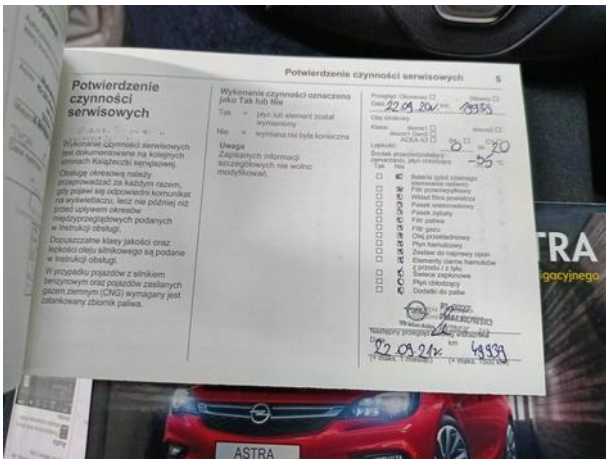
Dokumentacja fotograficzna do opinii CFM202409049



Dokumentacja fotograficzna do opinii CFM202409049

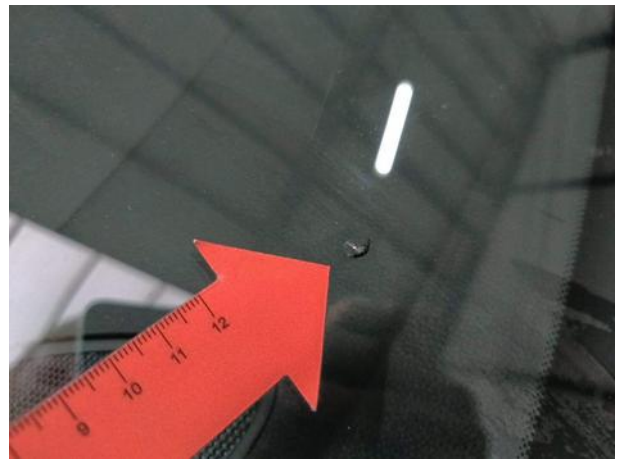
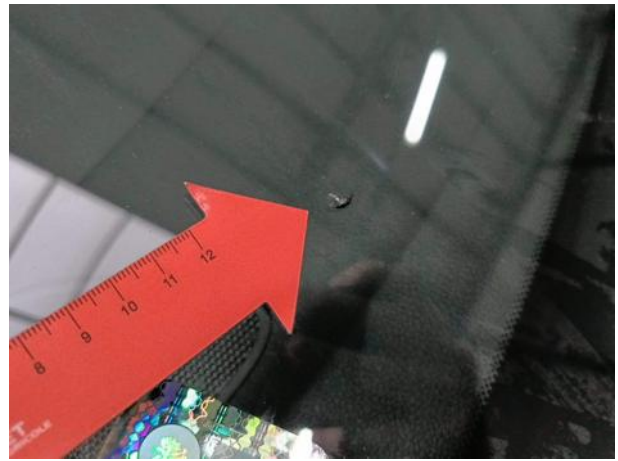


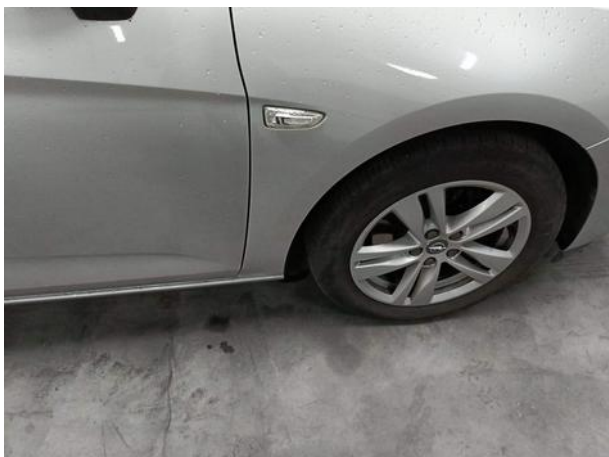
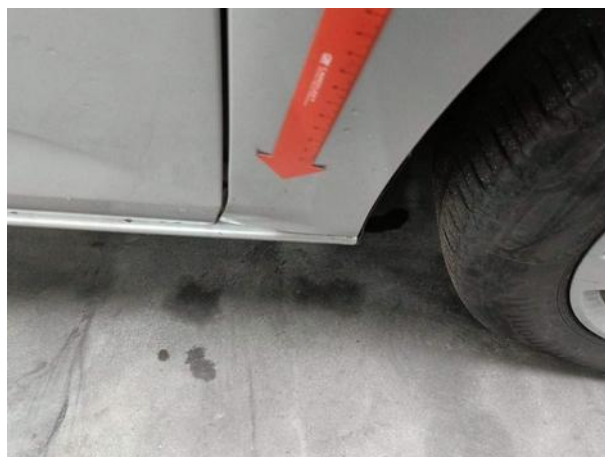
Dokumentacja fotograficzna do opinii CFM202409049

















Dokumentacja fotograficzna do opinii CFM202409049

