

„eRzecznawcy Królewicz i Wspólnicy Sp.Jawna”
ul. Kopijników 75A, 03-274 Warszawa

OCENA TECHNICZNA
Nr CFM202407239
Data badania – 16 lipca 2024r.
Rzecznawca - Mateusz Gumkowski

Zleceniodawca: Carefleet S.A.
Adres: ul. Legnicka 48 bud. C-D, 54-202 Wrocław
Zakres oceny: Określenie wartości pojazdu dla potrzeb sprzedaży w trybie przetargu.

Dane techniczne:

Nr rejestracyjny: DW1SR44

Marka pojazdu: DACIA
Model: SANDERO STEPWAY
Kolor: Biały

Rodzaj nadwozia: Hatchback
Rodzaj pojazdu: osobowy
Liczba drzwi: 5
Liczba miejsc: 5
Wskazania licznika [km]: 101608
Nr fabryczny (VIN): UU1DJF00967961390
Rok produkcji: 2022
Rok produkcji – uwaga: Pojazd z polskiej sieci dealerskiej
Masa całkowita (kg): 1618
Masa własna (kg): 1157
Ładowność (kg): 461
Rodzaj paliwa: Benzyna+LPG
Norma EURO: 6
Typ silnika: zapłon iskrowy
Układ/liczba cyl.: R3
Pojemność [cm³]: 999
Moc [kW]: 67.00

Data pierwszej rejestracji w kraju: 09.06.2022

Pojazd zbadano w Magnicach k/Wrocławia na parkingu EFL S.A. w obecności zleceniodawcy.

UWAGI:

Pojazd zarejestrowany CAREFLEET S.A. ul. Legnicka 48 bud. C-D 54-202 Wrocław
na:

1. Dowód rejestracyjny: DR/BAS 2139228
2. Data następnego badania technicznego: 04.06.2026r.
3. Kluczyki ilość kompletów: 2 (Dwa klucze zintegrowane z pilotem centralnego zamka)
4. Dokumentacja eksploatacyjna pojazdu: instrukcja obsługi - jest, książka przeglądów - brak
5. Brak książki serwisowej

WYNIKI BADANIA :

I. Silnik stwierdzono: Układ smarowania - poziom oleju na wskaźniku kontrolnym w normie. Poziom cieczy w zbiorniku wyrównawczym układu chłodzenia - powyżej min. Rozruch i praca silnika w warunkach parkingowych w normie. Komora silnika zabrudzona eksploatacyjnie. Zaleca się sprawdzenie pracy silnika w warunkach drogowych.

II. Podwozie stwierdzono: Działanie układu hamulcowego i kierowniczego w warunkach parkingowych w normie. Zaleca się sprawdzenie układów podwozia pojazdu w warunkach drogowych.

III. Układ przeniesienia napędu stwierdzono: Obręcze kół - aluminiowe 4 sztuk. Skrzynia biegów - manualna 6 biegowa. Działanie skrzyni biegów w warunkach parkingowych w normie. Napęd na przednią oś. Zaleca się sprawdzenie układów przeniesienia napędu w warunkach warsztatowych i wykonanie przeglądu.

IV. Nadwozie stwierdzono: Barwa nadwozia biała
Błotnik / ściana boczna PT: Zarysowania
Felga PT: Zarysowania

Zmierzona grubość powłoki lakierowej: pokrywa P - 110 µm, błotnik PP - 140 µm, drzwi PP - 120 µm, drzwi TP - 130 µm, poszycie TP - 130 µm, pokrywa T - 140 µm, poszycie TL - 130 µm, drzwi TL - 110 µm, drzwi PL - 130 µm, błotnik PL - 130 µm, dach - 100 µm, próg P - 60 µm, próg L - 50 µm

V. Wnętrze stwierdzono: Układ klimatyzacji wymaga sprawdzenia szczelności, uzupełnienia czynnika roboczego oraz oczyszczenia parownika i układu dolotowego powietrza do wnętrza.

Fotel LP: Zabrudzenia
Kanapa / fotel LT: Zabrudzenia
Kanapa / fotel PT: Zabrudzenia
Fotel PP: Zabrudzenia

VI. Wyposażenie, stwierdzono: ABS

Aktywny system wspomagania hamowania AEBS
Automatyczna blokada drzwi po ruszeniu
Automatyczne włączanie świateł, wycieraczki automatyczne
Centralny zamek drzwi, zdalnie sterowany falami radiowymi
Chromowana przednia i tylna osłona podwozia
Czujnik odległości przy parkowaniu - tył
eCall - połączenie alarmowe
El. podnoszenie szyb, przód z włącznikiem impulsowym po stronie kierowcy
Elektryczne podnoszenie szyb, tył
ESP z systemem wspomagania ruszania pod górę
Fotel kierowcy z regulacją wysokości i podłokietnikiem
Gniazdo 12V z przodu
Gniazdo USB
Gwarancja
Immobilizer
Kierownica pokryta skórą ekologiczną
Klamki zewnętrzne w kolorze nadwozia
Klimatyzacja manualna
Kluczyk z trzema przyciskami
Kolumna kierownicy z regulacją wysokości i głębokości
Komputer pokładowy
Konsola środkowa niska, z otwartym schowkiem bez podłokietnika

Lakier uni
 Lampy mijania LED
 Lusterka boczne regulowane elektrycznie, ogrzewane z czujnikiem temperatury
 Lusterka boczne w kolorze nadwozia
 Lusterko wsteczne z ustawieniem dzień/noc
 Napinacze pirotechniczne pasów bezpieczeństwa przednich foteli
 Obramowania nawiewów chromoway mat + pomarańczowy miedziany
 Osłona chłodnicy w kolorze chromu
 Osłona chłodnicy z logiem "Stepway"
 Pas bezpieczeństwa kierowcy bez regulacji wysokości
 Podłoga bagażnika ustawiana w dwóch płaszczyznach (górze i dół)
 Poduszka powietrzna czołowa pasażera z możliwością dezaktywacji
 Poduszka powietrzna kierowcy
 Poduszki boczne z przodu + poduszki kurtynowe
 Regulator i ogranicznik prędkości
 Relingi dachowe, modułowe szare
 Stalowe obręcze kół tyłu Flexwheel 16'' - wzór Saria
 System kontroli ciśnienia w oponach, pośredni
 System Media Display 8 z DAB, klonowanie ekranu tel. przez USB, Bluetooth, 4 głośniki, ekran 8 cali
 System wspomagania nagłego hamowania
 Światła do jazdy dziennej LED
 Światła przeciwmgielne
 Tapicerka materiałowa
 Tkaninowe obicie deski rozdzielczej i podłokietników w przednich drzwiach
 Tryb ECO
 Tylna kanapa składana i dzielona w układzie 1/3 - 2/3
 Uchwyty ISOFIX do instalacji fotelika dziecięcego z tyłu
 Wewnętrzne klamki drzwi w kolorze matowego chromu
 Wkończenie wnętrza z pomarańczowymi elementami
 Wskaźnik zmiany biegów
 Zderzaki w kolorze nadwozia
 Zestaw do naprawy przebitej opony
 Zestaw wskaźników TFT 3,5"

VII. Wyposażenie dodatkowe:

VIII. Ogumienie :

Opona	Producent	Rozmiar	Stopień zużycia (szacunkowo)
Letnie	Hankook VentusPrime3	205/60R16	50
Letnie	Hankook VentusPrime3	205/60R16	50
Letnie	Hankook VentusPrime3	205/60R16	50
Letnie	Hankook VentusPrime3	205/60R16	50

Sporządzono w 2 egzemplarzach.

Do oceny dołączono 51 fotografii cyfrowych.

Niniejsza opinia nie jest ekspertyzą stanu technicznego pojazdu ani gwarancją niezawodności zespołów i podzespołów pojazdu, została sporządzona wyłącznie na podstawie oględzin w warunkach istniejących w miejscu badania. Opinia określa wyłącznie szacunkową wartość rynkową pojazdu i może być wykorzystana tylko przez zlecającego. Sporządzający opinię zastrzega się, że nie ponosi odpowiedzialności za wady ukryte pojazdu, wady prawne, błędy w dokumentacji pojazdu i błędy montażu. Opinia została sporządzona bezstronnie.

Rzecznawca , data: 18 lipca 2024

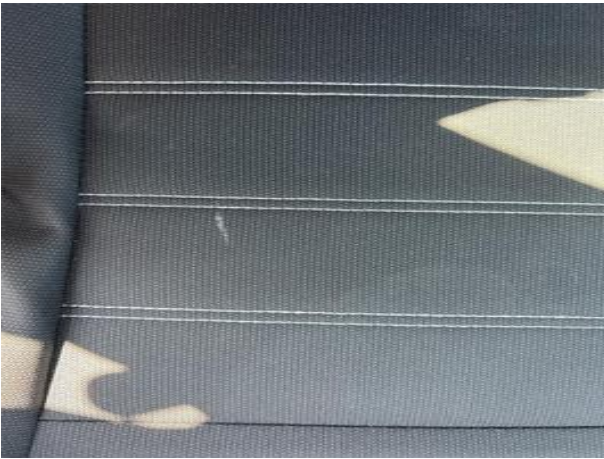
.....

Dokumentacja fotograficzna do opinii CFM202407239



Dokumentacja fotograficzna do opinii CFM202407239







Dokumentacja fotograficzna do opinii CFM202407239



