

**„Moto-Expert Marcin Stachurka”**  
Moto-Expert Marcin Stachurka  
51-519 Wrocław, ul. Gitarowa 37

**OCENA TECHNICZNA**  
**Nr CFM202407361**  
**Data badania – 25 lipca 2024r.**  
**Rzeczoznawca - Dominik Wilk**

**Zleceniodawca:** Carefleet S.A.  
**Adres:** ul. Legnicka 48 bud. C-D, 54-202 Wrocław  
**Zakres oceny:** Określenie wartości pojazdu dla potrzeb sprzedaży w trybie przetargu.

**Dane techniczne:**

Nr rejestracyjny: DW4PW89

Marka pojazdu: DACIA  
Model: DUSTER 1.5 BLUE DCI ESSENTIAL  
Kolor: SREBRNY

Oznaczenie: DACIA DUSTER 1.5 BLUE DCI ESSENTIAL 4WD  
Rodzaj nadwozia: Kombi  
Rodzaj pojazdu: SAMOCHÓD OSOBOWY  
Liczba drzwi: 5  
Liczba miejsc: 5  
Wskazania licznika [km]: 103231  
Nr fabryczny (VIN): VF1HJD40867418015  
Rok produkcji: 2021  
Rok produkcji – uwaga: Pojazd z polskiej sieci dealerskiej.  
Masa całkowita (kg): 1945  
Masa własna (kg): 1470  
Rodzaj paliwa: Olej napędowy  
Norma EURO: 6  
Typ silnika: ZS  
Układ/liczba cyl.: R4  
Pojemność [cm<sup>3</sup>]: 1461  
Moc [kW]: 84.00

Data pierwszej rejestracji w kraju: 18.11.2021

Pojazd zbadano w Magnicach k/Wrocławia na parkingu EFL S.A. w obecności zleceniodawcy.

**UWAGI:**

Pojazd zarejestrowany na: CAREFLEET S.A.  
933004688  
54-202 WROCLAW  
LEGNICKA 48 BUD. C-D

1. Dowód rejestracyjny: BAR4751648
2. Data następnego badania technicznego: 18.11.2024r.
3. Kluczyki ilość kompletów: 2
4. Dokumentacja eksploatacyjna pojazdu: instrukcja obsługi - jest, książka przeglądów - jest

5. 1. Termin badania technicznego – 18.11.2024.
2. Książka serwisowa bez wpisów, instrukcja obsługi – pojazd wyposażony.

## **WYNIKI BADANIA :**

**I. Silnik stwierdzono:** Rozruch oraz praca silnika w warunkach parkingowych w normie. Układ smarowania - poziom oleju na wskaźniku kontrolnym – powyżej min. Poziom cieczy w zbiorniku wyrównawczym układu chłodzenia – powyżej min. Komora silnika zabrudzona eksploatacyjnie. Zaleca się sprawdzenie pracy silnika w warunkach drogowych.

**II. Podwozie stwierdzono:** Działanie układu hamulcowego i kierowniczego w warunkach parkingowych w normie. Układ wydechowy – pokryty korozją. Zaleca się sprawdzenie układów podwozia pojazdu w warunkach drogowych.

**III. Układ przeniesienia napędu stwierdzono:** Skrzynia biegów – manualna 6 stopniowa. Działanie skrzyni biegów w warunkach parkingowych w normie. Napęd na obie osie. Zaleca się sprawdzenie układów przeniesienia napędu w warunkach warsztatowych i wykonanie przeglądu. Obręcze kół stalowe 4 sztuki – liczne ubytki lakieru. Koło zapasowe - obręcz stalowa.

**IV. Nadwozie stwierdzono:** Barwa nadwozia – srebrna z efektem metalicznym. Zderzak przedni – otarcie boku lewego, drobne zarysowania i odpryski lakieru na poszyciu zewnętrznym. Reflektory – drobne zarysowania kloszy. Szyba czołowa – drobne odpryski na powierzchni zewnętrznej. Pokrywa komory silnika – drobne zarysowania i odpryski powłoki lakierowej. Błotnik prawy – ubytek lakieru na krawędzi poszycia na odcinku ok. 50mm z ogniskiem korozji, drobne zarysowania. Drzwi prawe przednie – drobne zarysowania. Drzwi prawe tylne – drobne zarysowania. Poszycie tylne boku prawego – punktowe zagięcie na łuku błotnika, drobne zarysowania, ubytek lakieru ok. 15mm we wnęce drzwi. Zderzak tylny – zarysowania na powierzchni o średnicy ok. 80mm po stronie lewej, drobne zarysowania. Drzwi tyłu nadwozia – drobne zarysowania. Poszycie tylne boku lewego – punktowe zagięcie na łuku błotnika, zarysowania na odcinku ok. 100mm na łuku błotnika, drobne zarysowania, ubytek lakieru ok. 15mm we wnęce drzwi. Drzwi lewe tylne – drobne zarysowania. Drzwi lewe przednie – drobne zarysowania. Błotnik lewy – zagięcie na odcinku ok. 70mm z głębokimi zarysowaniami, drobne zarysowania. Dach – drobne zarysowania. Lusterko boczne lewe – głębokie zarysowania obudowy.

Zmierzona grubość powłoki lakierowej zewnętrznych metalowych elementów nadwozia:  
Drzwi prawe przednie – do 209µm. Błotnik lewy przód – do 203µm. Pozostałe elementy do 160µm.  
Podane przedziały grubości powłoki lakierowej dotyczą punktów pomiarowych. Nie mogą być traktowane jako gwarancja, że grubość powłoki lakierowej w innych punktach nie wykracza poza te przedziały. Pomiar powłoki lakierowej został wykonany urządzeniem będącym w posiadaniu rzeczoznawcy. Pomiar wykonany innym przyrządem może się różnić.

**V. Wnętrze stwierdzono:** Deska rozdzielcza i poszycia tapicerskie wnętrza pojazdu – miejscowe głębokie zarysowania. Poszycia tapicerskie foteli przednich, kanapy tylnej, wykładzin podłogi i podsufitki – miejscowe zabrudzenia, fotel kierowcy - głębokie rozdarcie siedziska z ubytkiem wypełnienia na odcinku ok. 120mm oraz rozdarcie poszycia w części tylnej. Układ klimatyzacji wymaga sprawdzenia szczelności, uzupełnienia czynnika roboczego oraz oczyszczenia parownika i układu dolotowego powietrza do wnętrza.

**VI. Wyposażenie, stwierdzono:** Elektrycznie regulowane szyby przednie.  
Limiter prędkości.  
Radioodtwarzacz fabryczny.  
Wyciągarka.

**VII. Wyposażenie dodatkowe:**

- ABS

- ASR
- Czujniki ciśnienia w ogumieniu
- Fotel kierowcy z manualną regulacją wysokości
- Immobilizer
- Kierownica wielofunkcyjna
- Klimatyzacja
- Komputer pokładowy
- Poduszka kierowcy
- Poduszka Pasażera
- Poduszki boczne
- Poduszki-System kurtyn
- Relingi dachowe
- Światła do jazdy dziennej
- Światła przeciwmgielne
- Uchwyty ISOFIX
- Wskaźnik temperatury zewnętrznej
- Wspomaganie układu kierowniczego
- Zamek centralny zdalnie sterowany
- Zderzaki w kolorze nadwozia

#### VIII. Ogumienie :

Opona	Producent	Rozmiar	Stopień zużycia (szacunkowo)
Prawy przód	Kleber Krisalp hp3	215/65R16	100%
Lewy przód	Kleber Krisalp hp3	215/65R16	100%
Prawy tył	Kleber Krisalp hp3	215/65R16	65%
Lewy tył	Kleber Krisalp hp3	215/65R16	65%
Zapas	Continental ContiCrossContact LX2	215/65R16	75%

Sporządzono w 2 egzemplarzach.

Do oceny dołączono 79 fotografii cyfrowych.

**Niniejsza opinia nie jest ekspertyzą stanu technicznego pojazdu ani gwarancją niezawodności zespołów i podzespołów pojazdu, została sporządzona wyłącznie na podstawie oględzin w warunkach istniejących w miejscu badania. Opinia określa wyłącznie szacunkową wartość rynkową pojazdu i może być wykorzystana tylko przez zlecającego. Sporządzający opinię zastrzega się, że nie ponosi odpowiedzialności za wady ukryte pojazdu, wady prawne, błędy w dokumentacji pojazdu i błędy montażu. Opinia została sporządzona bezstronnie.**

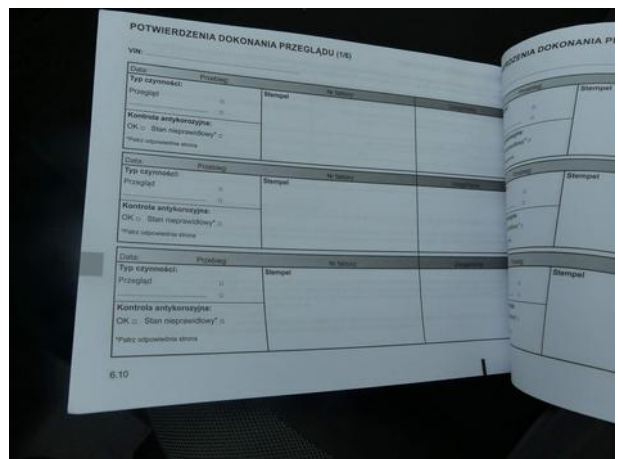
Rzeczoznawca , data: 17 sierpnia 2024

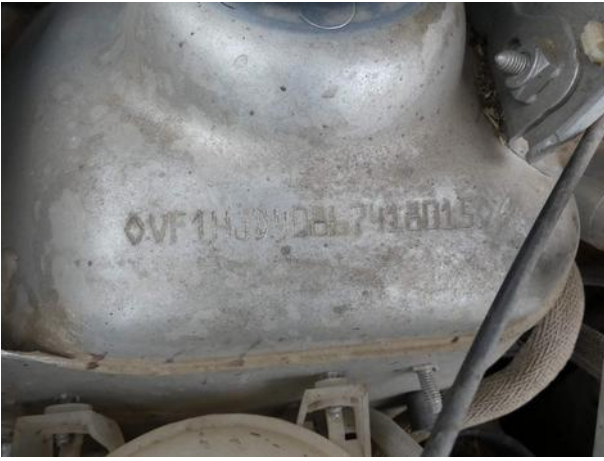
.....

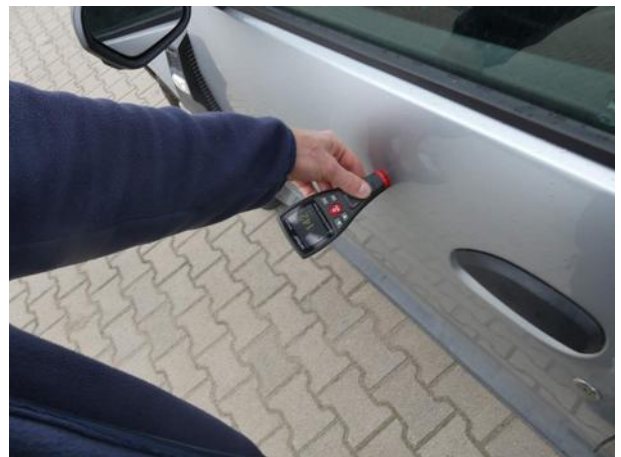
Dokumentacja fotograficzna do opinii CFM202407361



Dokumentacja fotograficzna do opinii CFM202407361









Dokumentacja fotograficzna do opinii CFM202407361

