

**„eRzecznawcy Królewicz i Wspólnicy Sp.Jawna”**  
ul. Kopijników 75A, 03-274 Warszawa

**OCENA TECHNICZNA**  
**Nr CFM202408059**  
**Data badania – 13 sierpnia 2024r.**  
**Rzecznawca - Piotr Kucharski**

**Zleceniodawca:** Carefleet S.A.  
**Adres:** ul. Legnicka 48 bud. C-D, 54-202 Wrocław  
**Zakres oceny:** Określenie wartości pojazdu dla potrzeb sprzedaży w trybie przetargu.

**Dane techniczne:**

Nr rejestracyjny: SK171PR

Marka pojazdu: BMW  
Model: 530I  
Kolor: czarny

Rodzaj nadwozia: Sedan  
Rodzaj pojazdu: osobowy  
Liczba drzwi: 4  
Liczba miejsc: 5  
Wskazania licznika [km]: 147658  
Nr fabryczny (VIN): WBAJR71000WW30046  
Rok produkcji: 2019  
Rok produkcji – uwaga: Pojazd z polskiej sieci dealerskiej  
Masa całkowita (kg): 2280  
Masa własna (kg): 1605  
Rodzaj paliwa: Benzyna  
Norma EURO: 6  
Typ silnika: zapłon iskrowy  
Układ/liczba cyl.: R4  
Pojemność [cm<sup>3</sup>]: 1998  
Moc [kW]: 185.00

Data pierwszej rejestracji w kraju: 18.03.2019

Pojazd zbadano w Magnicach k/Wrocławia na parkingu EFL S.A. w obecności zleceniodawcy.

**UWAGI:**

Pojazd zarejestrowany CAREFLEET S.A. ul. Legnicka 48 bud. C-D 54-202 Wrocław  
na:

1. Dowód rejestracyjny: DR/BAP 1193791
2. Data następnego badania technicznego: 13.03.2025r.
3. Kluczyki ilość kompletów: 1 (Jeden klucz zintegrowany z pilotem centralnego zamka)
4. Dokumentacja eksploatacyjna pojazdu: instrukcja obsługi - brak, książka przeglądów - brak
5. Książka serwisowa elektroniczna

**WYNIKI BADANIA :**

**I. Silnik stwierdzono:** Układ smarowania - poziom oleju na wskaźniku kontrolnym w normie. Poziom cieczy w zbiorniku wyrównawczym układu chłodzenia - powyżej min. Rozruch i praca silnika w warunkach parkingowych w normie. Komora silnika zabrudzona eksploatacyjnie. Zaleca się sprawdzenie pracy silnika w warunkach drogowych.

**II. Podwozie stwierdzono:** Działanie układu hamulcowego i kierowniczego w warunkach parkingowych w normie. Zaleca się sprawdzenie układów podwozia pojazdu w warunkach drogowych.

**III. Układ przeniesienia napędu stwierdzono:** Obręcze kół - aluminiowe 4 sztuk. Skrzynia biegów - automatyczna. Działanie skrzyni biegów w warunkach parkingowych w normie. Napęd na obie osie. Zaleca się sprawdzenie układów przeniesienia napędu w warunkach warsztatowych i wykonanie przeglądu.

**IV. Nadwozie stwierdzono:** Barwa nadwozia czarna.

Zderzak przód: Odpryski / Zarysowania

Atrapa przednia: Odpryski

Pokrywa przednia: Odpryski

Szyba czołowa: Odpryski, Pęknięcie

Pokrywa tylna / drzwi tyłu: Zarysowania

Zderzak tył: Zarysowania

Lampa PT: Zarysowania

Felga PT: Zarysowania

Błotnik PP: Odpryski / Zarysowania

Felga PP: Zarysowania

Zmierzona grubość powłoki lakierowej: pokrywa P - 60µm, błotnik PP - 50µm, drzwi PP - 50µm, drzwi TP - 50µm, poszycie TP - 110µm, pokrywa T - 50µm, poszycie TL - 100µm, drzwi TL - 50µm, drzwi PL - 50µm, błotnik PL - 50µm, dach - 60µm

**V. Wnętrze stwierdzono:** Listwa progu LP: Przetarcia

Przestrzeń bagażowa / próg załadowniczy: Zarysowania

Tapicerka drzwi PT: Zabrudzenia

Układ klimatyzacji wymaga sprawdzenia szczelności, uzupełnienia czynnika roboczego oraz oczyszczenia parownika i układu dolotowego powietrza do wnętrza.

**VI. Wyposażenie, stwierdzono:** ABS

Airbag 6 sztuk: poduszki powietrzne czołowe i boczne dla kierowcy i pasażera, kurtyny powietrzne

Asystent uwagi

Czujnik deszczu z automatyczną kontrolą świateł mijania

Czujnik kolizji

Czujniki odległości przy parkowaniu (PDC) - przód i tył

Dysze spryskiwaczy podgrzewane

Dywaniki welurowe

Felgi aluminiowe 18 Double Spoke 662 M z ogumieniem mieszanym Runflat

Fotele przednie częściowo regulowane elektrycznie

Fotele przednie sportowe

Funkcja Start / Stop

Gniazdo AUX-IN

Hamulec postojowy z funkcją automatycznego włączania, elektromechaniczny

Intelligent Emergency Call (Inteligentne Połączenie Alarmowe)

Kierownica sportowa typu M

Kierownica wielofunkcyjna

Kolumna kierownicy regulowana mechanicznie w pionie i poziomie  
Listwy ozdobne aluminium Rhombicle z listwą akcentową w perłowym chromie  
Lusterka boczne składane elektrycznie z funkcją ogrzewania (przyciemniane aut. po str. kierowcy)  
Lusterka zewnętrzne kolorze nadwozia  
Lusterko wsteczne przyciemniane automatycznie  
Mocowanie fotelika dziecięcego ISOFIX  
Obramowania szyb - chromowane  
Odtwarzacz CD  
Oparcie kanapy tylnej dzielone i składane w stosunku 40:20:40  
Oświetlenie ambientowe  
Oświetlenie powitalne  
Pakiet aerodynamiczny M  
Pasywana ochrona pieszych  
Podłokietnik tylny  
Podłokietnik z przodu  
Podsufitka Individual w kolorze antracytowym  
Polska instrukcja obsługi i książka serwisowa  
Polska wersja językowa  
Progi drzwiowe aluminiowe z delikatnym szlifem i emblematem BMW  
Przełącznik właściwości jezdnych z trybem ECO PRO  
Reflektory przednie diodowe (LED) ze spryskiwaczami  
Servotronic - progresywne wspomaganie układu kierowniczego  
Spojler tylny M  
Stylistyka zewnętrzna BMW Individual Shadow Line  
System alarmowy sterowany pilotem  
System bezkluczykowy Start/Stop  
System nawigacji satelitarnej Business  
System ostrzegający o ryzyku kolizji Active Guard  
Śruby do kół zabezpieczające przed kradzieżą  
Światła przeciwmgielne w technologii LED  
Tapicerka - połączenie tkaniny Rhombicle i Alcantary  
Technologia Active Air Stream  
Telefonia komfortowa  
TeleServices  
Tempomat z funkcją hamowania  
Uchwyty do mocowania ładunku w bagażniku  
Uchwyty na napoje  
Układ dynamicznej kontroli stabilności DSC  
Układ hamulcowy sportowy M  
Usługi ConnectedDrive  
Usługi zdalne (Remote Services)  
Zawieszenie sportowe typu M  
Zestaw Hi-Fi z 6 głośnikami  
Asystent parkowania plus, pakiet  
Asystent świateł drogowych  
Fotele przednie ogrzewane  
Fotele przednie z podparciem lędźwiowym  
Klimatyzacja automatyczna z regulacją 4-strefową  
Kluczyk samochodowy, wielofunkcyjny z wyświetlaczem LCD  
Lakier metalik  
Obsługa za pomocą gestów  
System BMW Night Vision  
System nawigacji satelitarnej Professional nowej generacji  
Szyby tylne przyciemniane  
Telefonia komfortowa z ładowaniem bezprzewodowym

Wyświetlacz Head-Up

**VII. Wyposażenie dodatkowe:**

**VIII. Ogumienie :**

Opona	Producent	Rozmiar	Stopień zużycia (szacunkowo)
PL - lato	Dunlop, Sportmaxx RT2	245/45/ZR18 100Y	45%
PP - lato	Dunlop, Sportmaxx RT2	245/45/ZR18 100Y	45%
TL - lato	Dunlop, Sportmaxx RT2	245/45/ZR18 100Y	45%
TP - lato	Dunlop, Sportmaxx RT2	245/45/ZR18 100Y	45%

Sporządzono w 2 egzemplarzach.

Do oceny dołączono 110 fotografii cyfrowych.

**Niniejsza opinia nie jest ekspertyzą stanu technicznego pojazdu ani gwarancją niezawodności zespołów i podzespołów pojazdu, została sporządzona wyłącznie na podstawie oględzin w warunkach istniejących w miejscu badania. Opinia określa wyłącznie szacunkową wartość rynkową pojazdu i może być wykorzystana tylko przez zlecającego. Sporządzający opinię zastrzega się, że nie ponosi odpowiedzialności za wady ukryte pojazdu, wady prawne, błędy w dokumentacji pojazdu i błędy montażu. Opinia została sporządzona bezstronnie.**

Rzecznawca , data: 13 sierpnia 2024

.....

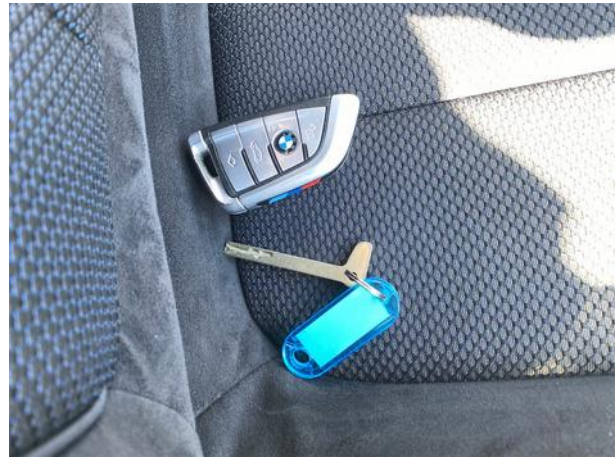
Dokumentacja fotograficzna do opinii CFM202408059

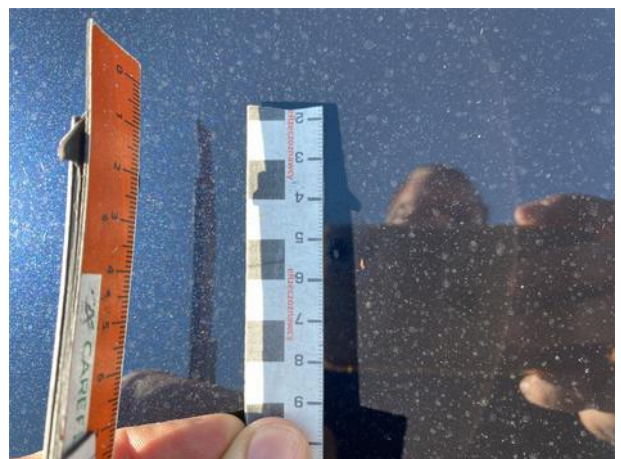


Dokumentacja fotograficzna do opinii CFM202408059



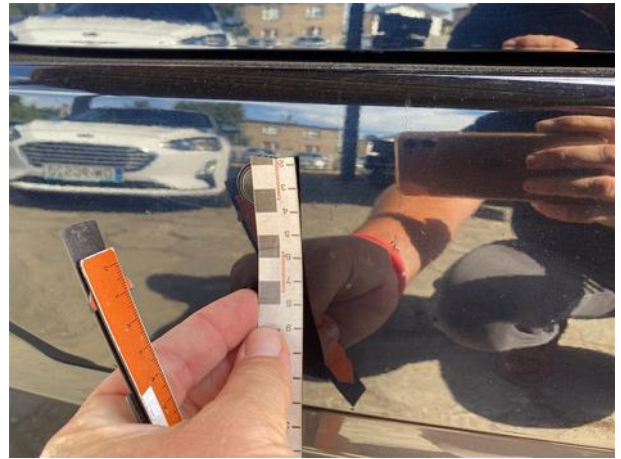
Dokumentacja fotograficzna do opinii CFM202408059

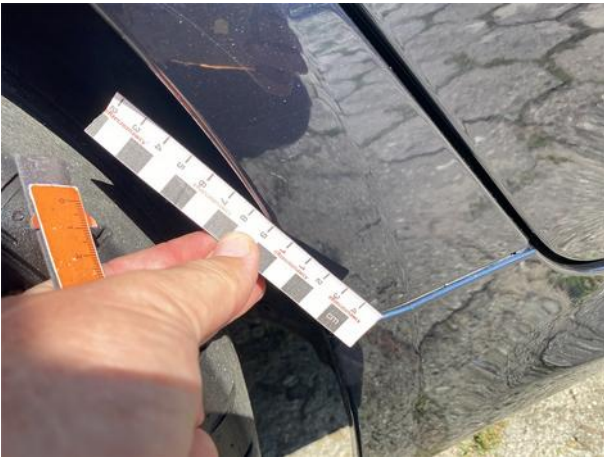






Dokumentacja fotograficzna do opinii CFM202408059

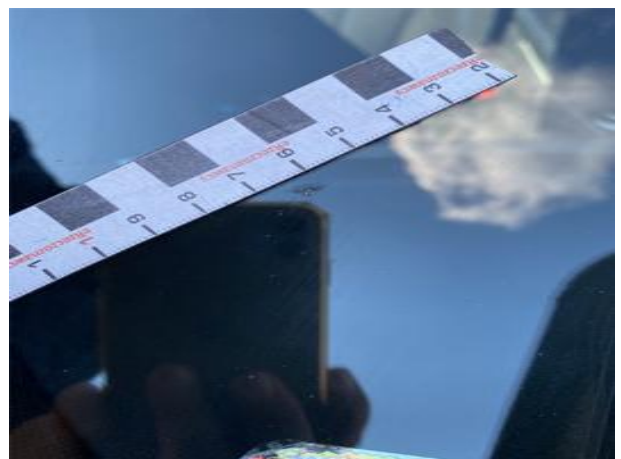




Dokumentacja fotograficzna do opinii CFM202408059











Dokumentacja fotograficzna do opinii CFM202408059





Dokumentacja fotograficzna do opinii CFM202408059



Dokumentacja fotograficzna do opinii CFM202408059

