

**„eRzecznawcy Królewicz i Wspólnicy Sp.Jawna”**  
ul. Kopijników 75A, 03-274 Warszawa

**OCENA TECHNICZNA**

**Nr CFM202405174**

**Data badania – 14 czerwca 2024r.**

**Rzecznawca - Dariusz Rejowski**

**Zleceniodawca:** Carefleet S.A.  
**Adres:** ul. Legnicka 48 bud. C-D, 54-202 Wrocław  
**Zakres oceny:** Określenie wartości pojazdu dla potrzeb sprzedaży w trybie przetargu.

**Dane techniczne:**

Nr rejestracyjny: DW8KW34

Marka pojazdu: PEUGEOT  
Model: 308 SW 1.5 BLUEHDI ACTIVE PACK  
Kolor: biały

Rodzaj nadwozia: Kombi  
Rodzaj pojazdu: Osobowy  
Liczba drzwi: 5  
Liczba miejsc: 5  
Wskazania licznika [km]: 114495  
Nr fabryczny (VIN): VF3LCYHZJLS245558  
Rok produkcji: 2020  
Rok produkcji – uwaga: Pojazd z polskiej sieci dealerskiej  
Masa całkowita (kg): 1930  
Masa własna (kg): 1320  
Rodzaj paliwa: Olej napędowy  
Norma EURO: 6  
Typ silnika: zapłon samoczynny  
Układ/liczba cyl.: R4  
Pojemność [cm<sup>3</sup>]: 1499  
Moc [kW]: 96.00

Data pierwszej rejestracji w kraju: 09.11.2020

Pojazd zbadano w Magnicach k/Wrocławia na parkingu EFL S.A. w obecności zleceniodawcy.

**UWAGI:**

Pojazd zarejestrowany CAREFLEET S.A. ul. Legnicka 48 bud. C-D 54-202 Wrocław  
na:

1. Dowód rejestracyjny: DR/BAQ4407684
2. Data następnego badania technicznego: 09.11.2025r.
3. Kluczyki ilość kompletów: 2 (Dwa klucze zintegrowane z pilotem centralnego zamka)
4. Dokumentacja eksploatacyjna pojazdu: instrukcja obsługi - jest, książka przeglądów - jest
5. Liczba wpisów w książce serwisowej - 3: 28047 km, 57693 km, 86548 km dnia 07-08-2023

**WYNIKI BADANIA :**

**I. Silnik stwierdzono:** Układ smarowania - poziom oleju na wskaźniku kontrolnym w normie. Poziom cieczy w zbiorniku wyrównawczym układu chłodzenia - powyżej min. Rozruch i praca silnika w warunkach parkingowych w normie. Komora silnika zabrudzona eksploatacyjnie. Zaleca się sprawdzenie pracy silnika w warunkach drogowych.

**II. Podwozie stwierdzono:** Działanie układu hamulcowego i kierowniczego w warunkach parkingowych w normie. Zaleca się sprawdzenie układów podwozia pojazdu w warunkach drogowych.

**III. Układ przeniesienia napędu stwierdzono:** Obręcze kół - aluminiowe 4 sztuk. Felga LP – zarysowania, Felga LT – Zarysowania / Odprysk. Skrzynia biegów - manualna 6 biegowa. Działanie skrzyni biegów w warunkach parkingowych w normie. Napęd na przednią oś. Zaleca się sprawdzenie układów przeniesienia napędu w warunkach warsztatowych i wykonanie przeglądu.

**IV. Nadwozie stwierdzono:** Barwa nadwozia biała

Zderzak przód: Odpryski / Zarysowania

Pokrywa przednia: Zdeformowanie / Wgniecenie / Odpryski

Szyba czołowa: Odpryski

Drzwi LP: Zarysowania

Próg lewy: Zarysowania

Dach: Zarysowania / Wgniecenia

Pokrywa tylna / drzwi tyłu: Odpryski

Zderzak tył: Odpryski / Zarysowania

Próg prawy: Zarysowania

Drzwi PP: Zarysowania

Rama dachu P: Odpryski

Rama dachu L: Odpryski

Zmierzona grubość powłoki lakierowej: pokrywa P - 130  $\mu\text{m}$ , błotnik PP - 130  $\mu\text{m}$ , drzwi PP - 130  $\mu\text{m}$ , drzwi TP - 130  $\mu\text{m}$ , poszycie TP - 130  $\mu\text{m}$ , poszycie TL - 130  $\mu\text{m}$ , drzwi TL - 130  $\mu\text{m}$ , drzwi PL - 130  $\mu\text{m}$ , błotnik PL - 130  $\mu\text{m}$ , dach - 130  $\mu\text{m}$ , próg P - 100  $\mu\text{m}$ , próg L - 100  $\mu\text{m}$

**V. Wnętrze stwierdzono:** Tunel środkowy: Zarysowania

Tapicerka pokrywy tył: Zarysowania

Dźwignia hamulca ręcznego: Zarysowania

Układ klimatyzacji wymaga sprawdzenia szczelności, uzupełnienia czynnika roboczego oraz oczyszczenia parownika i układu dolotowego powietrza do wnętrza.

**VI. Wyposażenie, stwierdzono:** ABS

AFU - system wspomagania hamowania

Airbag 6 sztuk: poduszki powietrzne czołowe i boczne dla kierowcy i pasażera, kurtyny powietrzne

ASR - system kontroli trakcji

Czujnik deszczu

Czujnik deszczu (automatycznie włączane wycieraczki)

Czujnik odległości przy parkowaniu - tył

Domykanie okien przy zamykaniu samochodu

Elektryczna blokada drzwi tylnych

ESP - system stabilizacji toru jazdy

Felgi aluminiowe 16 Quartz z ogumieniem 205/55

Fotel kierowcy z regulacją podparcia lędźwiowego

Fotele przednie z regulacją wzdłużną, pochylenia oparc, wysokości

Funkcja oświetlenia Follow Me Home

Gniazdo 12V

Hill Assist

Kierownica 3-ramienna, wykończona pełną skórą licową  
 Kieszenie w oparciach foteli przednich  
 Klamki i lusterka w kolorze nadwozia  
 Klamki wewnętrzne satynowe  
 Klimatyzacja automatyczna, dwustrefowa  
 Kolumna kierownicy z regulacją w dwóch płaszczyznach  
 Lakier uni  
 Lusterka boczne składane elektrycznie z lampkami oświetlającymi podłoże  
 Lusterka boczne ze zintegrowanymi kierunkowskazami, regulowane elektrycznie i ogrzewane  
 Lusterko wsteczne przyciemniające się automatycznie  
 Mechaniczna blokada otwarcia tylnych drzwi przez dzieci  
 Mirror Screen + Tuner cyfrowy DAB  
 Mocowanie fotelika dziecięcego Isofix (x2) w drugim rzędzie siedzeń  
 Multimedialny Ekran Dotykowy (9,7 cala, radio, 6 głośn., USB, ster. z kier., Streaming Audio)  
 Osłony przeciwsłoneczne z podświetlanymi lusterkami  
 Peugeot i-Cockpit (wirtualne zegary 10")  
 Podłokietnik centralny z przodu + schowek  
 REF - system rozdziału sił hamowania  
 Roleta bagażnika  
 Składanie oparcia tylnej kanapy z bagażnika  
 Szyba przednia akustyczna  
 Szyby przednie i tylne elektryczne  
 Światła do jazdy dziennej LED  
 Światła przeciwmgielne  
 Tapicerka materiałowa  
 Tempomat  
 Tylne oparcie składane, dzielone  
 Wspomaganie układu kierowniczego  
 Zestaw do naprawy przebitej opony  
 Alarm  
 Kamera cofania

## VII. Wyposażenie dodatkowe:

## VIII. Ogumienie :

Opona	Producent	Rozmiar	Stopień zużycia (szacunkowo)
PL Letnie	Michelin	205/55R16	80%
PP Letnie	Michelin	205/55R16	80%
TL Letnie	Michelin	205/55R16	80%
TP Letnie	Michelin	205/55R16	80%

Sporządzono w 2 egzemplarzach.

Do oceny dołączono 117 fotografii cyfrowych.

**Niniejsza opinia nie jest ekspertyzą stanu technicznego pojazdu ani gwarancją niezawodności zespołów i podzespołów pojazdu, została sporządzona wyłącznie na podstawie oględzin w warunkach istniejących w miejscu badania. Opinia określa wyłącznie szacunkową wartość rynkową pojazdu i może być wykorzystana tylko przez zlecającego. Sporządzający opinię zastrzega się, że nie ponosi odpowiedzialności za wady ukryte pojazdu, wady prawne, błędy w dokumentacji pojazdu i błędy montażu. Opinia została sporządzona bezstronnie.**

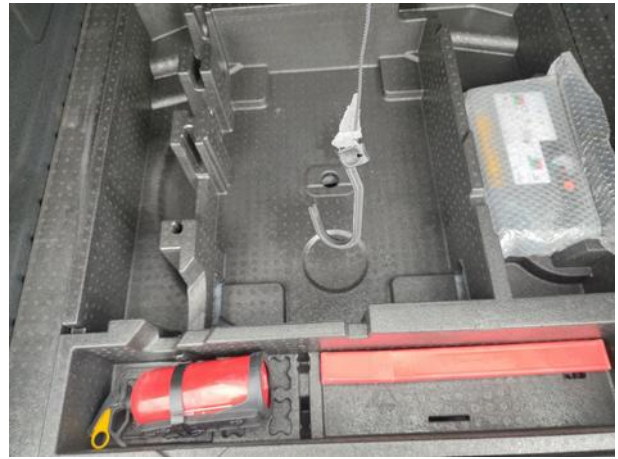
Rzecznawca , data: 14 czerwca 2024

.....

Dokumentacja fotograficzna do opinii CFM202405174



Dokumentacja fotograficzna do opinii CFM202405174

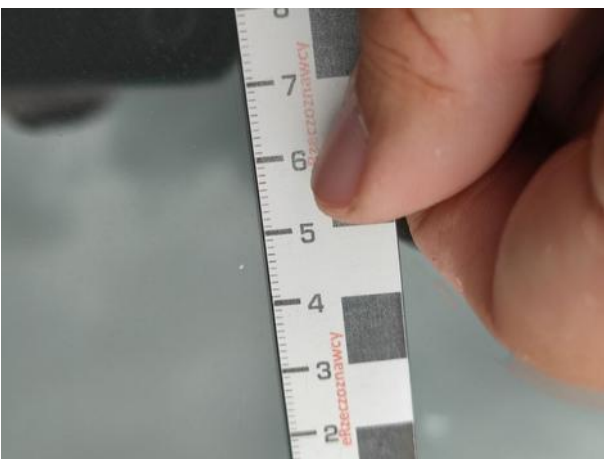
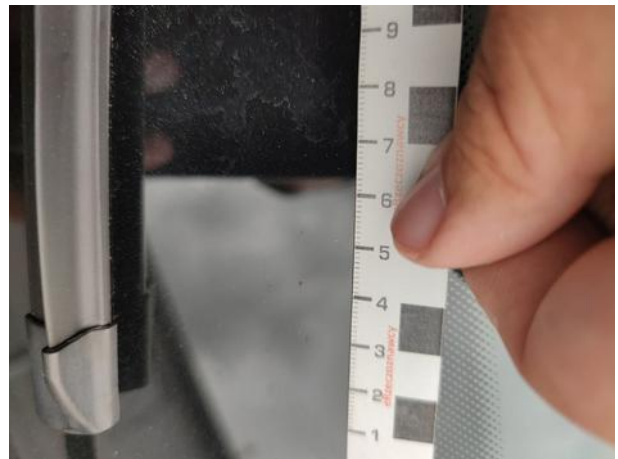


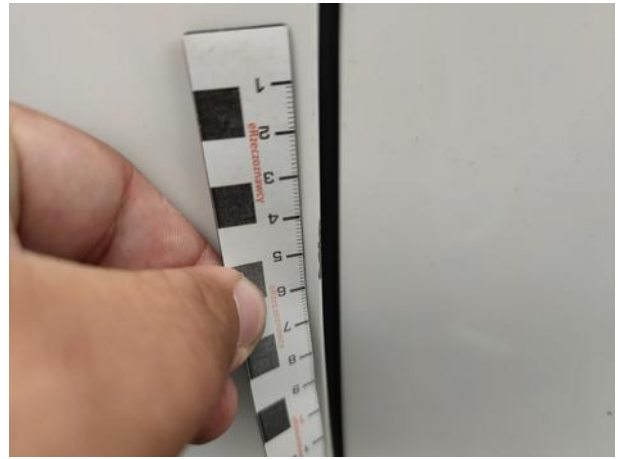


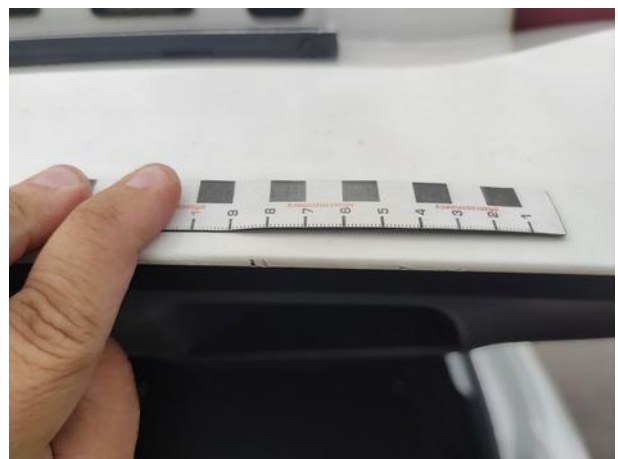
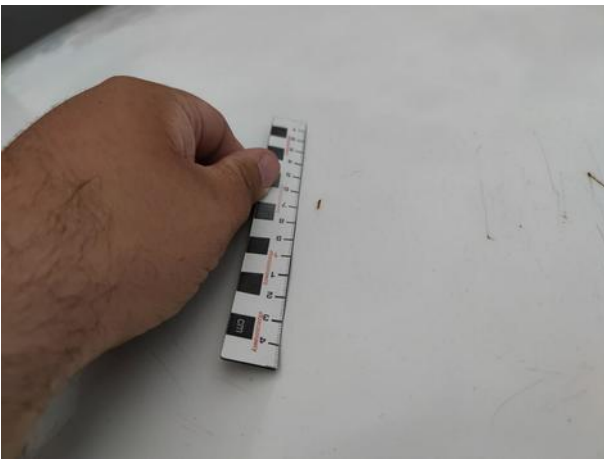


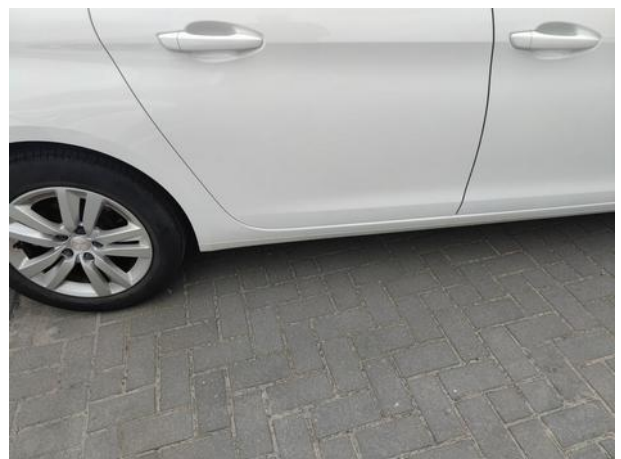
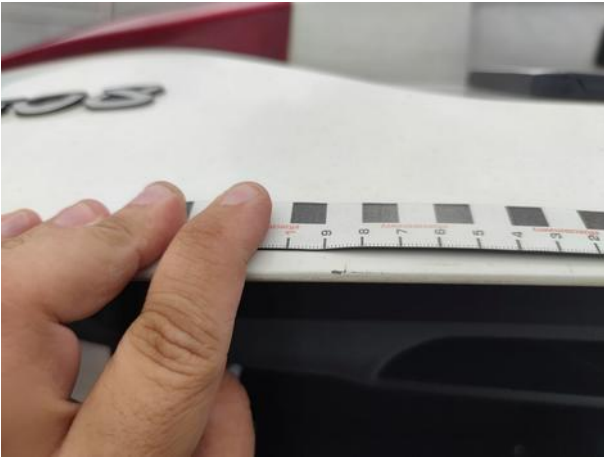


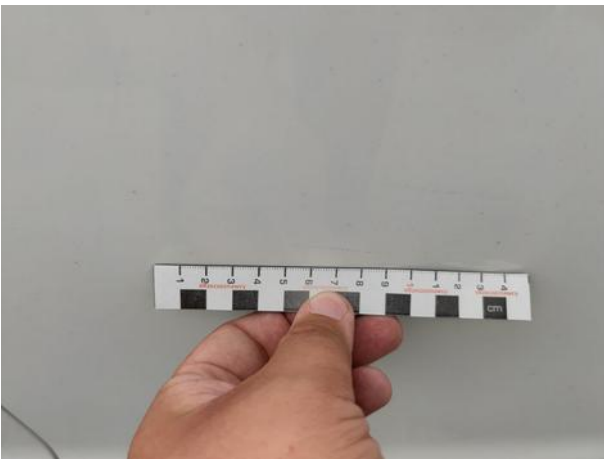
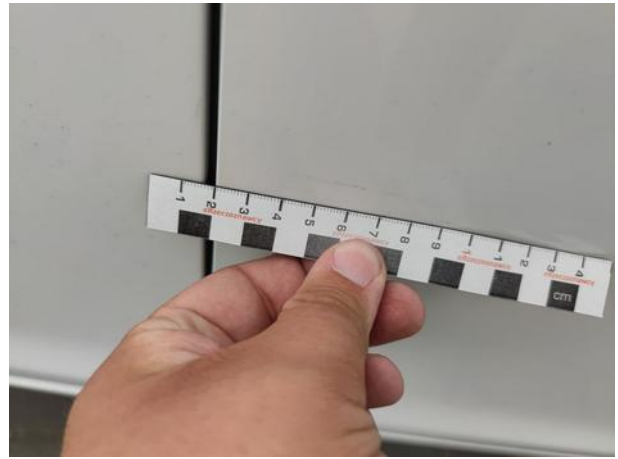












Dokumentacja fotograficzna do opinii CFM202405174

