

**„eRzecznawcy Królewicz i Wspólnicy Sp.Jawna”**  
ul. Kopijników 75A, 03-274 Warszawa

**OCENA TECHNICZNA**

**Nr CFM202406001**

**Data badania – 14 czerwca 2024r.**

**Rzecznawca - Dariusz Rejowski**

**Zleceniodawca:** Carefleet S.A.  
**Adres:** ul. Legnicka 48 bud. C-D, 54-202 Wrocław  
**Zakres oceny:** Określenie wartości pojazdu dla potrzeb sprzedaży w trybie przetargu.

**Dane techniczne:**

Nr rejestracyjny: WW826YP

Marka pojazdu: SKODA  
Model: FABIA 1.0 TSI AMBITION  
Kolor: srebrny

Rodzaj nadwozia: Hatchback  
Rodzaj pojazdu: Osobowy  
Liczba drzwi: 5  
Liczba miejsc: 5  
Wskazania licznika [km]: 106858  
Nr fabryczny (VIN): TMBEP6NJ1KZ030337  
Rok produkcji: 2018  
Rok produkcji – uwaga: Pojazd z polskiej sieci dealerskiej  
Masa całkowita (kg): 1576  
Masa własna (kg): 1083  
Rodzaj paliwa: Benzyna  
Norma EURO: 6  
Typ silnika: zapłon iskrowy  
Układ/liczba cyl.: R3  
Pojemność [cm<sup>3</sup>]: 999  
Moc [kW]: 70.00

Data pierwszej rejestracji w kraju: 14.02.2019

Pojazd zbadano w Magnicach k/Wrocławia na parkingu EFL S.A. w obecności zleceniodawcy.

**UWAGI:**

Pojazd zarejestrowany CAREFLEET S.A. ul. Legnicka 48 bud. C-D 54-202 Wrocław  
na:

1. Dowód rejestracyjny: DR/BAP0720930
2. Data następnego badania technicznego: 15.03.2025r.
3. Kluczyki ilość kompletów: 1 (Jeden klucz zintegrowany z pilotem centralnego zamka)
4. Dokumentacja eksploatacyjna pojazdu: instrukcja obsługi - jest, książka przeglądów - brak
5. Elektroniczna książka serwisowa.

**WYNIKI BADANIA :**

**I. Silnik stwierdzono:** Układ smarowania - poziom oleju na wskaźniku kontrolnym w normie. Poziom cieczy w zbiorniku wyrównawczym układu chłodzenia - powyżej min. Rozruch i praca silnika w warunkach parkingowych w normie. Komora silnika zabrudzona eksploatacyjnie. Zaleca się sprawdzenie pracy silnika w warunkach drogowych.

**II. Podwozie stwierdzono:** Działanie układu hamulcowego i kierowniczego w warunkach parkingowych w normie. Zaleca się sprawdzenie układów podwozia pojazdu w warunkach drogowych.

**III. Układ przeniesienia napędu stwierdzono:** Obręcze kół - aluminiowe 4 sztuk, koło zapasowe - stalowe. Felga PP – zarysowania. Skrzynia biegów - manualna 5 biegowa. Działanie skrzyni biegów w warunkach parkingowych w normie. Napęd na przednią oś. Zaleca się sprawdzenie układów przeniesienia napędu w warunkach warsztatowych i wykonanie przeglądu.

**IV. Nadwozie stwierdzono:** Barwa nadwozia srebrna  
Zderzak przód: Zarysowania / Spękania lakieru  
Pokrywa przednia: Odpryski / Zarysowania  
Rama dachu lewa: Zarysowania  
Dach: Odpryski / Zarysowania  
Drzwi LP: Odpryski  
Drzwi LT: Zarysowania  
Błotnik / ściana boczna LT: Zdeformowanie / Wgniecenie  
Pokrywa tylna / drzwi tyłu: Zarysowania  
Zderzak tył: Zarysowania  
Drzwi PP: Zarysowania  
Próg L: Zarysowania  
Rama dachu prawa: Zarysowania  
Błotnik / ściana boczna PT: Zarysowania  
Lusterko prawe: Zarysowania  
Błotnik PP: Odpryski

Zmierzona grubość powłoki lakierowej: pokrywa P - 140  $\mu\text{m}$ , błotnik PP - 190  $\mu\text{m}$ , drzwi PP - 190  $\mu\text{m}$ , drzwi TP - 200  $\mu\text{m}$ , poszycie TP - 180  $\mu\text{m}$ , pokrywa T - 170  $\mu\text{m}$ , poszycie TL - 190  $\mu\text{m}$ , drzwi TL - 230  $\mu\text{m}$ , drzwi PL - 140  $\mu\text{m}$ , błotnik PL - 260  $\mu\text{m}$ , dach - 240  $\mu\text{m}$ , próg P - 150  $\mu\text{m}$ , próg L - 130  $\mu\text{m}$

**V. Wnętrze stwierdzono:** Fotel LP: Zabrudzenia  
Wykładzina bagażnika: Zabrudzenia  
Tapicerka pokrywy bagażnika / drzwi tyłu: Zabrudzenia  
Tapicerka drzwi PT: Brak korbki podnoszenia szyby  
Tapicerka drzwi LP: Zarysowania  
Wnętrze bagażnika: Zarysowania  
Tapicerka drzwi PP: Zabrudzenia / Tapicerka drzwi PT  
Tapicerka słupka B prawa: Zarysowania

Układ klimatyzacji wymaga sprawdzenia szczelności, uzupełnienia czynnika roboczego oraz oczyszczenia parownika i układu dolotowego powietrza do wnętrza.

**VI. Wyposażenie, stwierdzono:** ABS + MSR + ASR + EDL + HBA + TPM  
ACS - system pokolizyjny  
Bluetooth  
Dekor Light Brushed na desce rozdzielczej  
Easy Light Assistant – czujnik zmierzchu  
El. podnoszenie szyb, przód  
Elementy kontrolne nawiewów powietrza chromowane

ESP - system stabilizacji toru jazdy  
Fotel kierowcy z manualną regulacją wysokości  
Gniazdo 12 V w konsoli środkowej  
Grill przedni w kolorze czarnym z chromowaną ramką  
Haczyki na torby  
Hamulec antykolizyjny - multicollision brake  
Hill Hold Control - wspomaganie ruszania pod wzniesienia  
Immobilizer  
Kierownica 3-ramienna z chromowanymi elementami  
Kierunkowskazy w obudowie lusterek zewnętrznych  
Kieszenie w oparciach foteli przednich  
Klamki wewnętrzne chromowane  
Klimatyzacja manualna  
Kolumna kierownicy regulowana w pionie/poziomie  
Komputer pokładowy  
Lusterka boczne i klamki drzwi w kolorze nadwozia  
Lusterka boczne regulowane elektrycznie i podgrzewane  
Ogranicznik prędkości  
Oświetlenie bagażnika  
Panel instrumentów – Ambition/Style/MC (chromowana ramka obrotomierza i prędkościomierza, komputer)  
Pasy bezpieczeństwa z regulacją wysokości i napinaczami - przód  
Podpowieź zmiany biegu  
Poduszka powietrzna pasażera z dezaktywacją  
Poduszki powietrzne 6 sztuk (czołowe kierowcy i pasażera, boczne - przód, kurtyny powietrzne)  
Przegroda wnęki nadkola – z lewej strony  
Przycisk hamulca ręcznego chromowany  
Radio Swing (ekran 6,5 cala, SD, USB)  
Ramki bocznych nawiewów powietrza chromowane  
Schowek na okulary  
Schowek w bagażniku (nad lewym nadkolem)  
Schowki w drzwiach - przód  
Siatki (dwie) na bokach oparcie foteli przednich  
Składana pokrywa nad przestrzenią bagażową  
System Start-Stop z funkcją odzyskiwania energii  
Szyby boczne-tylne przyciemniane  
Światła do jazdy dziennej LED  
Tylne oparcie składane, dzielone  
Uchwyt na 0,5l butelkę w drzwiach tylnych  
Uchwyt na 1,5l butelkę w drzwiach przednich  
Uchwyt z parasolką pod fotelem pasażera  
Uchwyty ISOFIX na tylnych siedzeniach  
Wspomaganie układu kierowniczego, elektromechaniczne  
Wycieraczka szyby tylnej  
Wycieraczki Aero szyby przedniej z regulacją częstotliwości pracy  
Wykończenie wnętrza - Ambition  
XDS+ - system wspomaganie pokonywania zakrętów  
Zagłówki z regulacją wysokości  
Zamek centralny ze składanym kluczykiem  
Alarm z funkcją SAFE  
Czujnik odległości przy parkowaniu - tył  
Felgi aluminiowe 15 MATONE z ogumieniem 185/60  
Koło zapasowe pełnowymiarowe  
Komputer pokładowy z wyświetlaczem Maxi-DOT

Lakier metalik  
Światła przeciwmgielne

**VII. Wyposażenie dodatkowe:**

**VIII. Ogumienie :**

Opona	Producent	Rozmiar	Stopień zużycia (szacunkowo)
PL Zimowe	Firestone,	185/60/R15	40%
PP Zimowe	Firestone,	185/60/R15	40%
TL Zimowe	Firestone,	185/60/R15	45%
TP Zimowe	Firestone,	185/60/R15	45%
Zapaszowe	Nexen,	185/60/R15	20%

Sporządzono w 2 egzemplarzach.

Do oceny dołączono 105 fotografii cyfrowych.

**Niniejsza opinia nie jest ekspertyzą stanu technicznego pojazdu ani gwarancją niezawodności zespołów i podzespołów pojazdu, została sporządzona wyłącznie na podstawie oględzin w warunkach istniejących w miejscu badania. Opinia określa wyłącznie szacunkową wartość rynkową pojazdu i może być wykorzystana tylko przez zlecającego. Sporządzający opinię zastrzega się, że nie ponosi odpowiedzialności za wady ukryte pojazdu, wady prawne, błędy w dokumentacji pojazdu i błędy montażu. Opinia została sporządzona bezstronnie.**

Rzecznawca , data: 14 czerwca 2024

.....

Dokumentacja fotograficzna do opinii CFM202406001



Dokumentacja fotograficzna do opinii CFM202406001



Dokumentacja fotograficzna do opinii CFM202406001







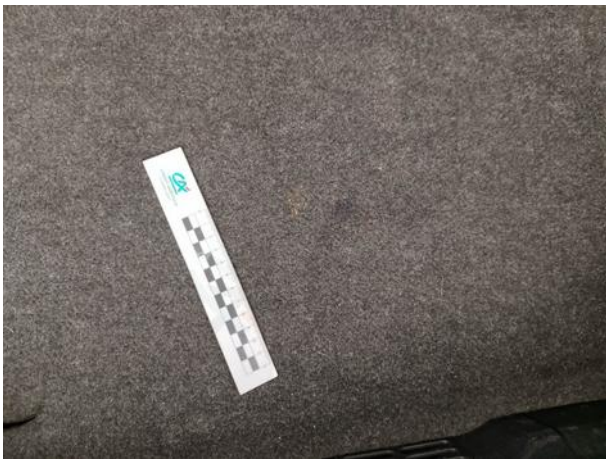




Dokumentacja fotograficzna do opinii CFM202406001



Dokumentacja fotograficzna do opinii CFM202406001





Dokumentacja fotograficzna do opinii CFM202406001





Dokumentacja fotograficzna do opinii CFM202406001





