

**„eRzecznawcy Królewicz i Wspólnicy Sp.Jawna”**  
ul. Kopijników 75A, 03-274 Warszawa

**OCENA TECHNICZNA**  
**Nr CFM202405166**  
**Data badania – 29 maja 2024r.**  
**Rzecznawca - Dariusz Rejowski**

**Zleceniodawca:** Carefleet S.A.  
**Adres:** ul. Legnicka 48 bud. C-D, 54-202 Wrocław  
**Zakres oceny:** Określenie wartości pojazdu dla potrzeb sprzedaży w trybie przetargu.

**Dane techniczne:**

Nr rejestracyjny: WI566LC

Marka pojazdu: SKODA  
Model: SUPERB 2.0 TDI SCR AMBITION DS  
Kolor: biały

Rodzaj nadwozia: Hatchback  
Rodzaj pojazdu: Osobowy  
Liczba drzwi: 5  
Liczba miejsc: 5  
Wskazania licznika [km]: 98067  
Nr fabryczny (VIN): TMBAH7NP3M7057057  
Rok produkcji: 2021  
Rok produkcji – uwaga: Pojazd z polskiej sieci dealerskiej  
Masa całkowita (kg): 2156  
Masa własna (kg): 1564  
Rodzaj paliwa: Olej napędowy  
Norma EURO: 6  
Typ silnika: zapłon samoczynny  
Układ/liczba cyl.: R4  
Pojemność [cm<sup>3</sup>]: 1968  
Moc [kW]: 110.00

Data pierwszej rejestracji w kraju: 17.05.2021

Pojazd zbadano w Magnicach k/Wrocławia na parkingu EFL S.A. w obecności zleceniodawcy.

**UWAGI:**

Pojazd zarejestrowany CAREFLEET S.A. ul. Legnicka 48 bud. C-D 54-202 Wrocław  
na:

1. Dowód rejestracyjny: DR/BAR2036180
2. Data następnego badania technicznego: 17.05.2026r.
3. Kluczyki ilość kompletów: 2 (Dwa klucze zintegrowane z pilotem centralnego zamka)
4. Dokumentacja eksploatacyjna pojazdu: instrukcja obsługi - jest, książka przeglądów - brak
5. Elektroniczna książka serwisowa.

**WYNIKI BADANIA :**

**I. Silnik stwierdzono:** Układ smarowania - poziom oleju na wskaźniku kontrolnym w normie. Poziom cieczy w zbiorniku wyrównawczym układu chłodzenia - powyżej min. Rozruch i praca silnika w warunkach parkingowych w normie. Komora silnika zabrudzona eksploatacyjnie. Zaleca się sprawdzenie pracy silnika w warunkach drogowych.

**II. Podwozie stwierdzono:** Działanie układu hamulcowego i kierowniczego w warunkach parkingowych w normie. Zaleca się sprawdzenie układów podwozia pojazdu w warunkach drogowych.

**III. Układ przeniesienia napędu stwierdzono:** Obręcze kół - aluminiowe 4 sztuk, koło dojazdowe - stalowe. Skrzynia biegów - automatyczna 7 biegowa. Działanie skrzyni biegów w warunkach parkingowych w normie. Napęd na przednią oś. Zaleca się sprawdzenie układów przeniesienia napędu w warunkach warsztatowych i wykonanie przeglądu.

**IV. Nadwozie stwierdzono:** Barwa nadwozia biała

Szyba czołowa: Odpryski

Lusterko wsteczne lewe: Odpryski

Drzwi LT: Odpryski

Pokrywa tylna / drzwi tyłu: Zarysowania / Odpryski

Błotnik / ściana boczna PT: Wada lakiernicza / korozja

Drzwi PP: Odpryski

Zmierzona grubość powłoki lakierowej: pokrywa P - 290  $\mu\text{m}$ , błotnik PP - 150  $\mu\text{m}$ , drzwi PP - 140  $\mu\text{m}$ , drzwi TP - 230  $\mu\text{m}$ , poszycie TP - 390  $\mu\text{m}$ , pokrywa T - 220  $\mu\text{m}$ , poszycie TL - 300  $\mu\text{m}$ , drzwi TL - 230  $\mu\text{m}$ , drzwi PL - 190  $\mu\text{m}$ , błotnik PL - 140  $\mu\text{m}$ , dach - 140  $\mu\text{m}$ , próg P - 110  $\mu\text{m}$ , próg L - 120  $\mu\text{m}$

**V. Wnętrze stwierdzono:** Tapicerka drzwi LP: Zarysowania

Kanapa T: Zabrudzenia

Wykładzina bagażnika: Zabrudzenia

Przestrzeń bagażowa / próg załadowniczy: Zarysowania

Tapicerka drzwi PT: Zarysowania

Układ klimatyzacji wymaga sprawdzenia szczelności, uzupełnienia czynnika roboczego oraz oczyszczenia parownika i układu dolotowego powietrza do wnętrza.

**VI. Wyposażenie, stwierdzono:** ABS - system zapobiegający blokowaniu się kół podczas hamowania

AEB - system hamowania awaryjnego w przypadku wykrycia pieszych przed pojazdem

ASR - system optymalizacji przyczepności podczas przyspieszania

Auto Light Assist - funkcja automatycznego włączania i wyłączania świateł drogowych

Bluetooth (zestaw głośnomówiący)

Care Connect (eCall – wezwanie pomocy, poszerzony zakres komunikacji serwisowej, zdalny dostęp)

CBC - system regulacji hamowania na zakręcie

Czujnik deszczu

DAB+ - cyfrowy odbiór stacji radiowych

Dekor Brushed

Driver Alert - funkcja wykrywania zmęczenia kierowcy

DSR - system podpowiedzi ruchu kierownicą

EBV - elektroniczny rozdział sił hamowania

EDS - elektroniczna blokada mechanizmu różnicowego

Elektryczne podnoszenie szyb, przód

Elektryczne podnoszenie szyb, tył

Elektrycznie sterowana pokrywa bagażnika

ESP - system stabilizacji toru jazdy

Fotele przednie z manualną regulacją wysokości  
Fotele przednie z regulacją lędźwiową  
Front Assist - kontrola odstępów z funkcją awaryjnego hamowania  
Funkcja SmartLink  
Gniazdo 12 V w konsoli środkowej  
Gniazdo 12V w bagażniku  
Haki do mocowania bagażu w komorze bagażnika  
Hamulec postojowy, elektromechaniczny  
HBA - hydrauliczny system wspomagania nagłego hamowania  
Hill Hold Control - wspomaganie ruszania pod wzniesienia  
Immobilizer  
Instalacja radiowa + 8 głośników  
KESSY GO - bezkluczykowy system uruchamiania silnika  
Kierownica dwuramienna, skórzana, wielofunkcyjna  
Klamki wewnętrzne chromowane  
Klimatyzacja automatyczna Climatronic  
Komputer pokładowy z kolorowym wyświetlaczem Maxi-DOT  
Lakier uni  
Lampy przednie LED Top Matrix  
Lampy tylne Full LED z dynamicznymi kierunkowskazami  
Light Assistant (Coming Home, Leaving Home, Tunnel Light)  
Listwa ozdobna chromowana na pokrywie bagażnika  
Listwy wokół szyb bocznych w kolorze chromu  
Lusterka boczne regulowane el., składane i podgrzewane, przeciwślepieniowe, oś. LED.  
Lusterka boczne w kolorze nadwozia  
MKB Multicollision Brake - hamulec antykolizyjny  
MSR - układ przeciwblokujący przy hamowaniu silnikiem  
Ogranicznik prędkości  
Parasolka w drzwiach kierowcy  
Podłokietnik Jumbo Box  
Poduszka kolan kierowcy  
Poduszka powietrzna pasażera z dezaktywacją  
Poduszki powietrzne 6 sztuk (czołowe kierowcy i pasażera, boczne - przód, kurtyny powietrzne)  
Pulsacyjne działanie świateł hamowania podczas hamowania awaryjnego  
Radio Bolero z ekranem dotykowym 8 cali/SD/USB/Obsługa głosowa/ICC  
RBS - system wspomagania hamowania na mokrej nawierzchni  
Schówek na okulary  
Siatki (dwie) na bokach oparcia foteli przednich  
Skrobaczka do szyb w pokrywie wlewu paliwa  
Spryskiwacze lamp przednich  
Światła przeciwmgielne z funkcją doświetlania zakrętów  
Tapicerka materiałowa  
Tempomat  
TPM - system kontroli ciśnienia w ogumieniu  
Tylne oparcie składane z przestrzeni bagażowej  
Tylne oparcie składane, dzielone  
Uchwyt na kubek z przodu z funkcją EASY OPEN z roletą  
Uchwyty ISOFIX na tylnych siedzeniach z uchwytami Top Tether  
XDS+ - system wspomagania pokonywania zakrętów  
Zagłówki z regulacją wysokości  
Zamek centralny z pilotem  
Alarm z funkcją monitorowania wnętrza i systemem zabezpieczającym SAFE  
Koło zapasowe dojazdowe, stalowe  
Pakiet Comfort  
Czujniki odległości przy parkowaniu - przód i tył z MANOEUVRE ASSIST

Felgi aluminiowe 17 STRATOS z ogumieniem  
Ogrzewanie przednich foteli  
Podgrzewane dysze spryskiwaczy szyby przedniej  
SunSet - tylne szyby o wyższym stopniu przyciemnienia

**VII. Wyposażenie dodatkowe:**

**VIII. Ogumienie :**

Opona	Producent	Rozmiar	Stopień zużycia (szacunkowo)
PL Letnie	Michelin,	215/55/17 Letnie Prz	30%
PP Letnie	Michelin,	215/55/17 Letnie Prz	30%
TL Letnie	Michelin,	215/55/17 Letnie Prz	30%
TP Letnie	Michelin,	215/55/17 Letnie Prz	30%
Dojazdowe	Mexen,	205/55/16	30%

Sporządzono w 2 egzemplarzach.

Do oceny dołączono 71 fotografii cyfrowych.

**Niniejsza opinia nie jest ekspertyzą stanu technicznego pojazdu ani gwarancją niezawodności zespołów i podzespołów pojazdu, została sporządzona wyłącznie na podstawie oględzin w warunkach istniejących w miejscu badania. Opinia określa wyłącznie szacunkową wartość rynkową pojazdu i może być wykorzystana tylko przez zlecającego. Sporządzający opinię zastrzega się, że nie ponosi odpowiedzialności za wady ukryte pojazdu, wady prawne, błędy w dokumentacji pojazdu i błędy montażu. Opinia została sporządzona bezstronnie.**

Rzeczoznawca , data: 29 maja 2024

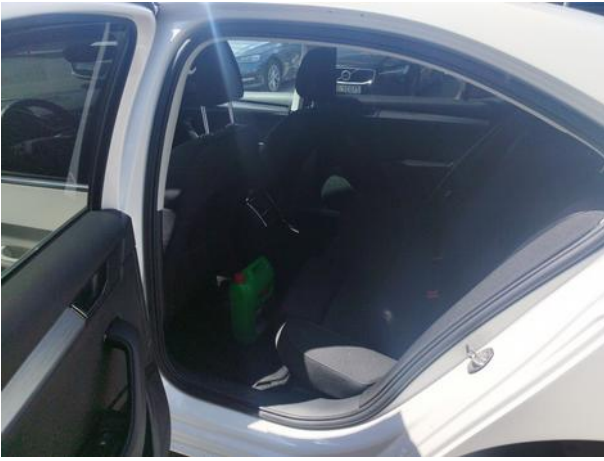
.....

Dokumentacja fotograficzna do opinii CFM202405166



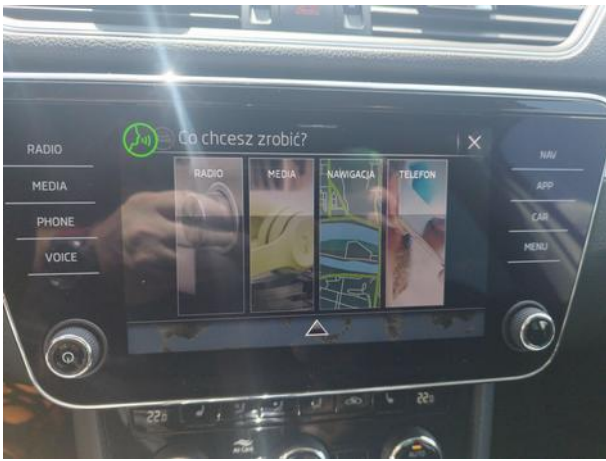


Dokumentacja fotograficzna do opinii CFM202405166





Dokumentacja fotograficzna do opinii CFM202405166





Dokumentacja fotograficzna do opinii CFM202405166















