

„eRzecznawcy Królewicz i Wspólnicy Sp.Jawna”
ul. Kopijników 75A, 03-274 Warszawa

OCENA TECHNICZNA

Nr CFM202405112

Data badania – 03 czerwca 2024r.

Rzecznawca - Dariusz Rejowski

Zleceniodawca: Carefleet S.A.
Adres: ul. Legnicka 48 bud. C-D, 54-202 Wrocław
Zakres oceny: Określenie wartości pojazdu dla potrzeb sprzedaży w trybie przetargu.

Dane techniczne:

Nr rejestracyjny: DW6AW58

Marka pojazdu: TOYOTA
Model: YARIS HYBRID 100 ACTIVE
Kolor: biały

Rodzaj nadwozia: Hatchback
Rodzaj pojazdu: Osobowy
Liczba drzwi: 5
Liczba miejsc: 5
Wskazania licznika [km]: 152338
Nr fabryczny (VIN): VNKKD3D350A524488
Rok produkcji: 2018
Rok produkcji – uwaga: Pojazd z polskiej sieci dealerskiej
Masa całkowita (kg): 1565
Masa własna (kg): 1119
Rodzaj paliwa: Hybryda
Norma EURO: 6
Typ silnika: zapłon iskrowy
Układ/liczba cyl.: R4
Pojemność [cm³]: 1497
Moc [kW]: 54.00

Data pierwszej rejestracji w kraju: 19.12.2018

Pojazd zbadano w Magnicach k/Wrocławia na parkingu EFL S.A. w obecności zleceniodawcy.

UWAGI:

Pojazd zarejestrowany CAREFLEET S.A. ul. Legnicka 48 bud. C-D 54-202 Wrocław
na:

1. Dowód rejestracyjny: DR/BAP0058068
2. Data następnego badania technicznego: 15.12.2024r.
3. Kluczyki ilość kompletów: 1 (Jeden klucz zintegrowany z pilotem centralnego zamka)
4. Dokumentacja eksploatacyjna pojazdu: instrukcja obsługi - jest, książka przeglądów - jest
5. Liczba wpisów w książce serwisowej - 2: 15346 km, 33223 km dnia 03-03-2020

WYNIKI BADANIA :

I. Silnik stwierdzono: Uszkodzona izolacja wiązki elektrycznej napędu hybrydowego. Układ smarowania - poziom oleju na wskaźniku kontrolnym w normie. Poziom cieczy w zbiorniku wyrównawczym układu chłodzenia - powyżej min. Rozruch i praca silnika w warunkach parkingowych w normie. Komora silnika zabrudzona eksploatacyjnie. Zaleca się sprawdzenie pracy silnika w warunkach drogowych.

II. Podwozie stwierdzono: Działanie układu hamulcowego i kierowniczego w warunkach parkingowych w normie. Zaleca się sprawdzenie układów podwozia pojazdu w warunkach drogowych.

III. Układ przeniesienia napędu stwierdzono: Obręcze kół - stalowe 4 sztuk, koło dojazdowe - stalowe. Kołpak PP – zarysowania / odpryski. Skrzynia biegów - automatyczna. Działanie skrzyni biegów w warunkach parkingowych w normie. Napęd na przednią oś. Zaleca się sprawdzenie układów przeniesienia napędu w warunkach warsztatowych i wykonanie przeglądu.

IV. Nadwozie stwierdzono: Barwa nadwozia biała

Zderzak przód: Zarysowania / Pęknięcia

Drzwi LP: Zarysowania / Odpryski

Lusterko wsteczne lewe: Źle spasowane

Drzwi LT: Zarysowania

Zderzak tył: Zarysowania

Dach: Odpryski / Korozja / Wgniecenia

Pokrywa przód: Wgniecenia

Próg L: Zarysowania

Lusterko P: Zarysowania

Błotnik PP: Zanieczyszczenia stałe

Błotnik LT: Wgniecenia

Błotnik PT: Wgniecenia

Zmierzona grubość powłoki lakierowej: pokrywa P - 100 μm , błotnik PP - 100 μm , drzwi PP - 100 μm , drzwi TP - 100 μm , poszycie TP - 100 μm , pokrywa T - 150 μm , poszycie TL - 100 μm , drzwi TL - 100 μm , drzwi PL - 100 μm , błotnik PL - 100 μm , dach - 100 μm , próg P - 90 μm , próg L - 90 μm

V. Wnętrze stwierdzono: Tapicerka drzwi LP: Zabrudzenia / Zarysowania

Dywanik LP: Zabrudzenia / Przetarcia / Uszkodzenia mechaniczne

Wykładzina LP: Przetarcia

Fotel LP: Zabrudzenia

Tapicerka drzwi LT: Zabrudzenia / Zarysowania

Kanapa / fotel LT: Zabrudzenia

Wykładzina bagażnika: Zabrudzenia

Tapicerka pokrywy bagażnika / drzwi tyłu: Zabrudzenia / Zarysowania

Przestrzeń bagażowa / próg załadowniczy: Zabrudzenia / Zarysowania

Tapicerka drzwi PT: Zabrudzenia / Zarysowania

Kanapa / fotel PT: Zabrudzenia

Fotel PP: Zabrudzenia

Dywanik PP: Zabrudzenia

Tapicerka drzwi PP: Zabrudzenia / Zarysowania

Kokpit: Zarysowania

Kierownica: Przetarcia

Klucz do kół: Brak

Układ klimatyzacji wymaga sprawdzenia szczelności, uzupełnienia czynnika roboczego oraz oczyszczenia parownika i układu dolotowego powietrza do wnętrza.

VI. Wyposażenie, stwierdzono: ABS

Airbag 6 sztuk: poduszki powietrzne czołowe i boczne dla kierowcy i pasażera, kurtyny powietrzne
Airbag kolan kierowcy
Automatyczne światła drogowe
BA - system wspomagania hamowania
Bluetooth
Czujnik deszczu
EBD - elektroniczny rozdział sił hamowania
Elektrycznie regulowane szyby przednie
Felgi stalowe 15 z ogumieniem 175/65
Fotel kierowcy z regulacją wysokości
Funkcja automatycznego opuszczania i unoszenia szyb po stronie kierowcy
Funkcja oświetlenia Follow-Me-Home
Gniazda 12V
Gniazdo Aux-In
Gniazdo USB
Grill przedni lakierowany
HAC - system wspomagający pokonywanie podjazdu
Immobilizer
Kierownica regulowana w pionie i poziomie
Kierownica wielofunkcyjna
Klamki w kolorze nadwozia
Kłapa bagażnika otwierana przyciskiem
Klimatyzacja automatyczna - dwustrefowa
Komputer pokładowy
Lakier uni
Lusterka boczne regulowane elektrycznie
Lusterka boczne w kolorze nadwozia
Prędkościomierz analogowy
Radio CD z MP3/WMA + 6 głośników
Sygnalizacja niezapiętych pasów bezpieczeństwa
System Lane Departure Alert
System monitorowania ciśnienia w oponach
System oświetlenia wnętrza
System Pre-Collision (układ wczesnego reagowania w razie ryzyka zderzenia)
Światła do jazdy dziennej
Światła przednie projektorowe
Tapicerka materiałowa
TRC - system kontroli trakcji
Tylne oparcie składane, dzielone
Uchwyty ISOFIX do mocowania fotelika dziecięcego
VSC - system stabilizacji toru jazdy
Wskaźnik optymalnego momentu zmiany biegu
Wskaźnik przepływu energii w układzie hybrydowym
Wspomaganie układu kierowniczego
Wyłącznik poduszki powietrznej pasażera
Zabezpieczenie tylnych drzwi przed otwarciem przez dzieci
Zamek centralny sterowany pilotem
Koło zapasowe dojazdowe
System zabezpieczenia antykradzieżowego Vodafone, elektroniczny

VII. Wyposażenie dodatkowe:

VIII. Ogumienie :

Opona	Producent	Rozmiar	Stopień zużycia (szacunkowo)
PL Letnie	Toyo,	175/65R15	15%
PP Letnie	Toyo,	175/65R15	15%
TL Letnie	Toyo,	175/65R15	15%
TP Letnie	Toyo,	175/65R15	15%
Dojazdowe	Dunlop	125/70D16	0%

Sporządzono w 2 egzemplarzach.

Do oceny dołączono 158 fotografii cyfrowych.

Niniejsza opinia nie jest ekspertyzą stanu technicznego pojazdu ani gwarancją niezawodności zespołów i podzespołów pojazdu, została sporządzona wyłącznie na podstawie oględzin w warunkach istniejących w miejscu badania. Opinia określa wyłącznie szacunkową wartość rynkową pojazdu i może być wykorzystana tylko przez zlecającego. Sporządzający opinię zastrzega się, że nie ponosi odpowiedzialności za wady ukryte pojazdu, wady prawne, błędy w dokumentacji pojazdu i błędy montażu. Opinia została sporządzona bezstronnie.

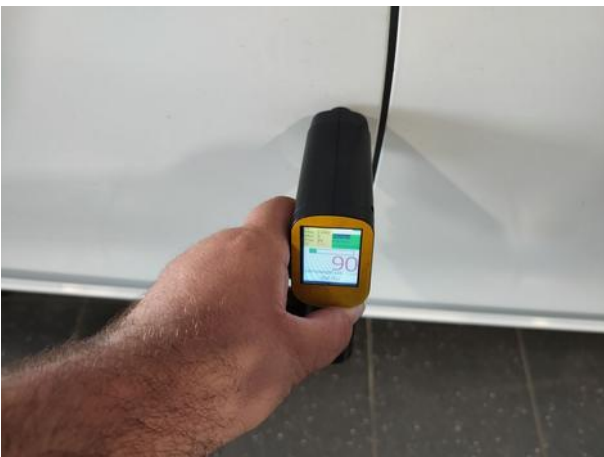
Rzeczoznawca , data: 03 czerwca 2024

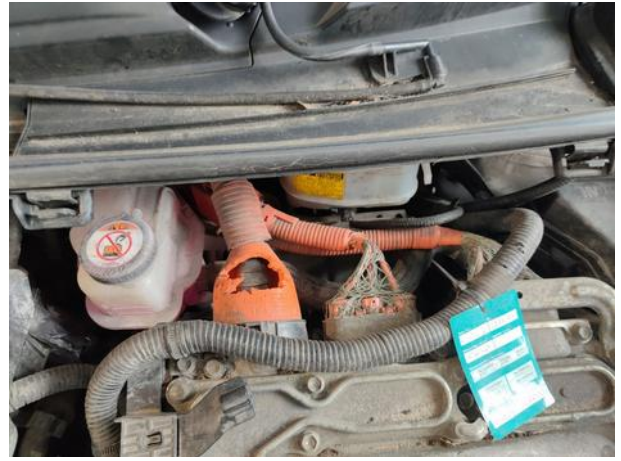
.....

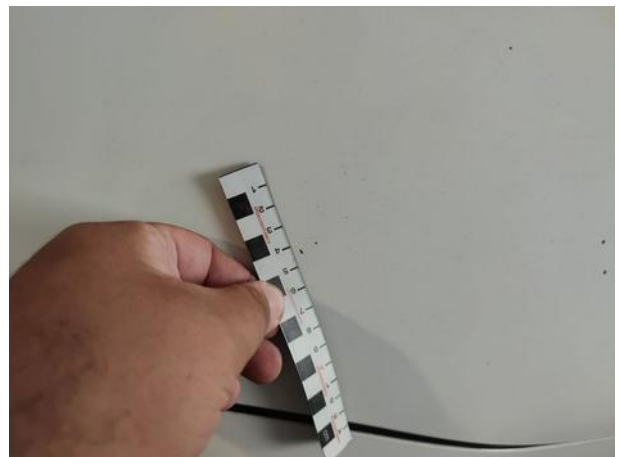
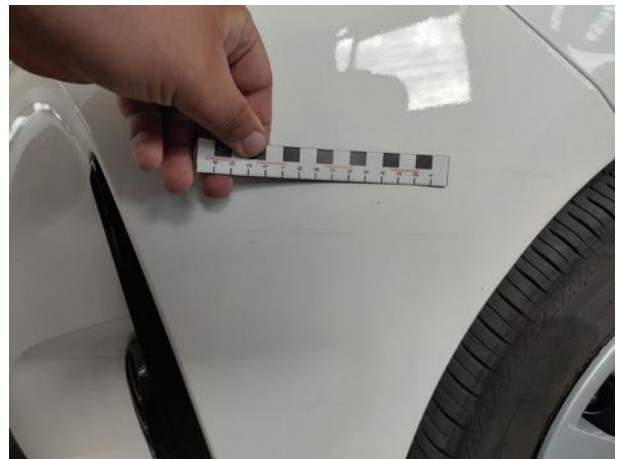
Dokumentacja fotograficzna do opinii CFM202405112









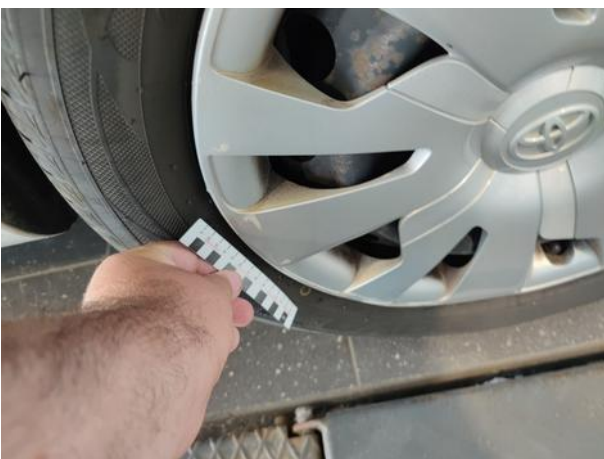


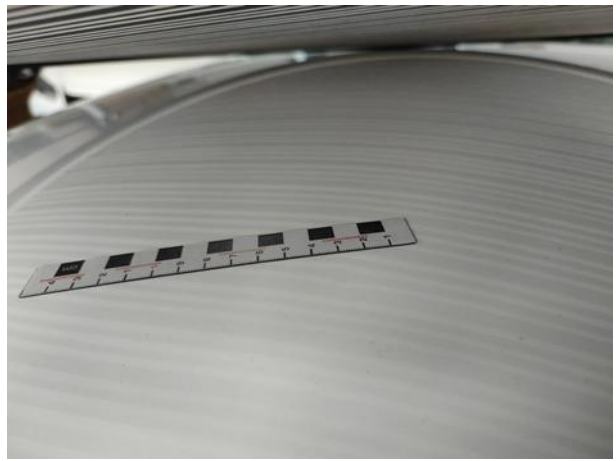












Dokumentacja fotograficzna do opinii CFM202405112



Dokumentacja fotograficzna do opinii CFM202405112











