

„eRzecznawcy Królewicz i Wspólnicy Sp.Jawna”
ul. Kopijników 75A, 03-274 Warszawa

OCENA TECHNICZNA

Nr CFM202408096

Data badania – 21 sierpnia 2024r.

Rzecznawca - Dariusz Rejowski

Zleceniodawca: Carefleet S.A.
Adres: ul. Legnicka 48 bud. C-D, 54-202 Wrocław
Zakres oceny: Określenie wartości pojazdu dla potrzeb sprzedaży w trybie przetargu.

Dane techniczne:

Nr rejestracyjny: WI290LG

Marka pojazdu: OPEL

Model: ASTRA V 1.5 CDTI EDITION S&S

Kolor: srebrny

Rodzaj nadwozia: Kombi

Rodzaj pojazdu: Osobowy

Liczba drzwi: 5

Liczba miejsc: 5

Wskazania licznika [km]: 137769

Nr fabryczny (VIN): W0VBD8EV4M8019549

Rok produkcji: 2021

Rok produkcji – uwaga: Pojazd z polskiej sieci dealerskiej

Masa całkowita (kg): 1945

Masa własna (kg): 1343

Rodzaj paliwa: Olej napędowy

Norma EURO: 6

Typ silnika: zapłon samoczynny

Układ/liczba cyl.: R4

Pojemność [cm³]: 1496

Moc [kW]: 90.00

Data pierwszej rejestracji w kraju: 12.07.2021

Pojazd zbadano w Magnicach k/Wrocławia na parkingu EFL S.A. w obecności zleceniodawcy.

UWAGI:

Pojazd zarejestrowany CAREFLEET S.A. ul. Legnicka 48 bud. C-D 54-202 Wrocław
na:

1. Dowód rejestracyjny: DR/BAR2941637
2. Data następnego badania technicznego: 03.07.2026r.
3. Kluczyki ilość kompletów: 2 (Dwa klucze zintegrowane z pilotem centralnego zamka)
4. Dokumentacja eksploatacyjna pojazdu: instrukcja obsługi - jest, książka przeglądów - jest
5. Liczba wpisów w książce serwisowej - 4: 31478 km, 62029 km, 90766 km, 119664 km dnia 26-02-2024

WYNIKI BADANIA :

I. Silnik stwierdzono: Układ smarowania - poziom oleju na wskaźniku kontrolnym w normie. Poziom cieczy w zbiorniku wyrównawczym układu chłodzenia - powyżej min. Rozruch i praca silnika w warunkach parkingowych w normie. Komora silnika zabrudzona eksploatacyjnie. Zaleca się sprawdzenie pracy silnika w warunkach drogowych.

II. Podwozie stwierdzono: Działanie układu hamulcowego i kierowniczego w warunkach parkingowych w normie. Zaleca się sprawdzenie układów podwozia pojazdu w warunkach drogowych.

III. Układ przeniesienia napędu stwierdzono: Obręcze kół - aluminiowe 4 sztuk, koło dojazdowe - stalowe. Felga LP – zarysowania, Felga PP – zarysowania. Skrzynia biegów - manualna 6 biegowa. Działanie skrzyni biegów w warunkach parkingowych w normie. Napęd na przednią oś. Zaleca się sprawdzenie układów przeniesienia napędu w warunkach warsztatowych i wykonanie przeglądu.

IV. Nadwozie stwierdzono: Barwa nadwozia srebrna

Zderzak przód: Odpryski / Zarysowania

Drzwi LP: Zarysowania

Drzwi LT: Zarysowania

Zderzak tył: Zarysowania

Drzwi PT: Zarysowania

Drzwi PP: Zarysowania

Próg L: Zarysowania / wgniecenie

Próg P: Zarysowania

Pokrywa przód: Odpryski

Szyba czołowa: Odpryski

Dach: Zanieczyszczenia żywicą / wgniecenie

Błotnik PT: Zarysowania / Odpryski

Lusterko P: Zarysowania

Słupek A prawy: Odpryski

Wnęka drzwi PT: Zarysowania / Odpryski

Zmierzona grubość powłoki lakierowej: pokrywa P - 130 μm , błotnik PP - 130 μm , drzwi PP - 140 μm , drzwi TP - 130 μm , poszycie TP - 140 μm , pokrywa T - 130 μm , poszycie TL - 140 μm , drzwi TL - 120 μm , drzwi PL - 130 μm , błotnik PL - 120 μm , dach - 130 μm , próg P - 90 μm , próg L - 90 μm

V. Wnętrze stwierdzono: Kanapa / fotel LT: Zabrudzenia

Tapicerka pokrywy bagażnika / drzwi tyłu: Zarysowania / Zabrudzenia

Kierownica: Zarysowania

Kokpit: Zarysowania

Wnętrze bagażnika: Zarysowania

Tapicerka drzwi PP: Zarysowania

Nakładka wnętrza drzwi LT: Zarysowania

Układ klimatyzacji wymaga sprawdzenia szczelności, uzupełnienia czynnika roboczego oraz oczyszczenia parownika i układu dolotowego powietrza do wnętrza.

VI. Wyposażenie, stwierdzono: Automatyczny włącznik świateł z czujnikiem tunelu

Czujnik deszczu

Dodatkowe elektryczne ogrzewanie w systemie nawiewu powietrza

Fotel kierowcy z regulacją wysokości

Kierownica skórzana

Komputer pokładowy

Konsola centralna z przesuwającym podłokietnikiem i zamykanym schowkiem

Lampki do czytania z tyłu

Lusterka boczne regulowane elektrycznie i ogrzewane w kolorze czarnym
 Lusterka podświetlane w osłonach przeciwsłonecznych
 Mocowania fotelików dziecięcych ISOFIX w 2. rzędzie foteli
 Nawiew wentylacji-ogrzewania w drugim rzędzie siedzeń
 Pasy bezpieczeństwa z napinaczami, przód i tył
 Poduszki powietrzne przednie i boczne kierowcy i pasażera oraz kurtynowe poduszki w obu rzędach
 Relingi dachowe, czarne
 Spojler tylny
 Sterowanie radiem z kierownicy
 System monitorujący ciśnienie w oponach
 System monitorujący ciśnienie w poszczególnych oponach niezależnie
 System Multimedia z USB, Bluetooth, kolorowy ekran dotykowy 7", 6 głośników, obsługa głosowa, ACP, AA
 System przypominania o zapięciu pasów, przód i tył
 Szyby elektrycznie podnoszone z przodu i z tyłu
 Światła do jazdy dziennej LED
 Tapicerka materiałowa Talino, czarna
 Tempomat z ogranicznikiem prędkości
 Tuner radia cyfrowego DAB
 Tylne oparcie składane, dzielone 60:40
 Układ stabilizacji toru jazdy ESP z TCS i ABS
 Układ wspomagania ruszania pod górę HSA
 Wyświetlacz graficzny wskaźników kierowcy
 Czujniki odległości przy parkowaniu - przód i tył
 Felgi aluminiowe 16, 5 podwójnych ramion, z ogumieniem 205/55
 Klimatyzacja automatyczna, 2-strefowa, sterowana elektronicznie z czujnikiem wilgotności
 Koło zapasowe dojazdowe, stalowe 16"
 Lakier metaliczny/brylantowy
 Reflektory przeciwmgielne
 Szyby tylne przyciemniane

VII. Wyposażenie dodatkowe:

VIII. Ogumienie :

Opona	Producent	Rozmiar	Stopień zużycia (szacunkowo)
PL Letnie	Continental,	205/55/R16	65%
PP Letnie	Continental,	205/55/R16	65%
TL Letnie	Continental,	205/55/R16	55%
TP Letnie	Continental,	205/55/R16	55%
Dojazdowe	Continental,	T115/70/R16	0%

Sporządzono w 2 egzemplarzach.

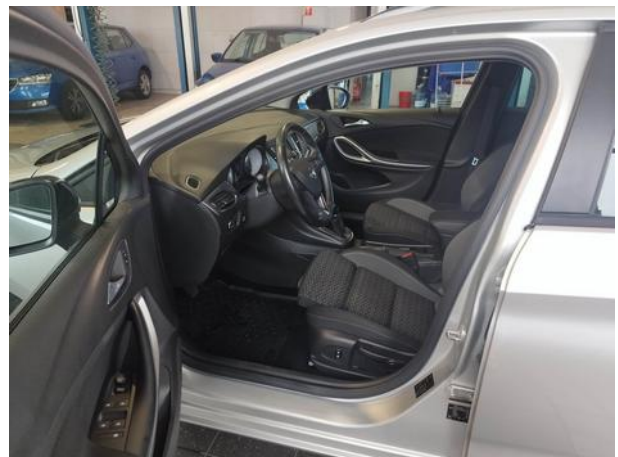
Do oceny dołączono 110 fotografii cyfrowych.

Niniejsza opinia nie jest ekspertyzą stanu technicznego pojazdu ani gwarancją niezawodności zespołów i podzespołów pojazdu, została sporządzona wyłącznie na podstawie oględzin w warunkach istniejących w miejscu badania. Opinia określa wyłącznie szacunkową wartość rynkową pojazdu i może być wykorzystana tylko przez zlecającego. Sporządzający opinię zastrzega się, że nie ponosi odpowiedzialności za wady ukryte pojazdu, wady prawne, błędy w dokumentacji pojazdu i błędy montażu. Opinia została sporządzona bezstronnie.

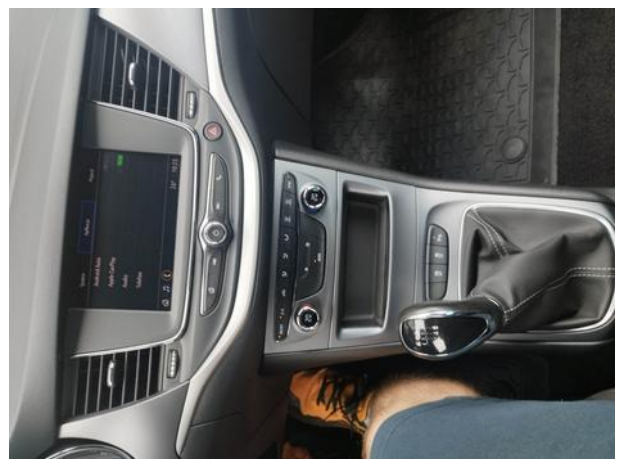
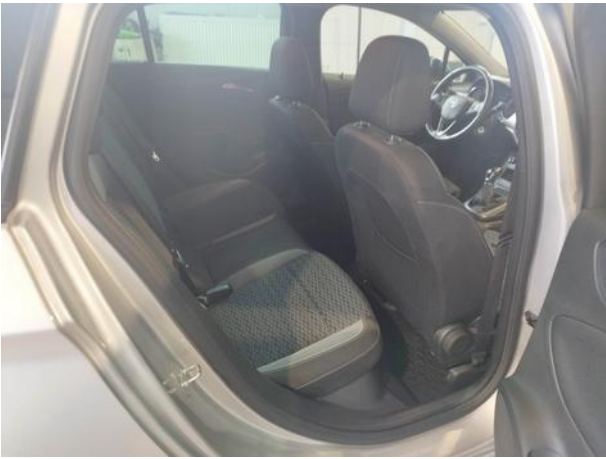
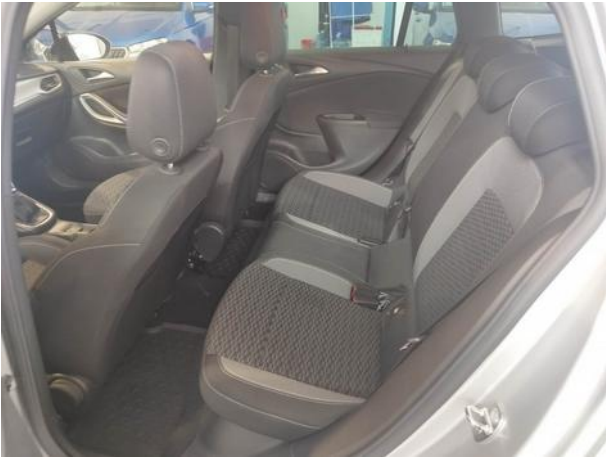
Rzecznawca , data: 21 sierpnia 2024

.....

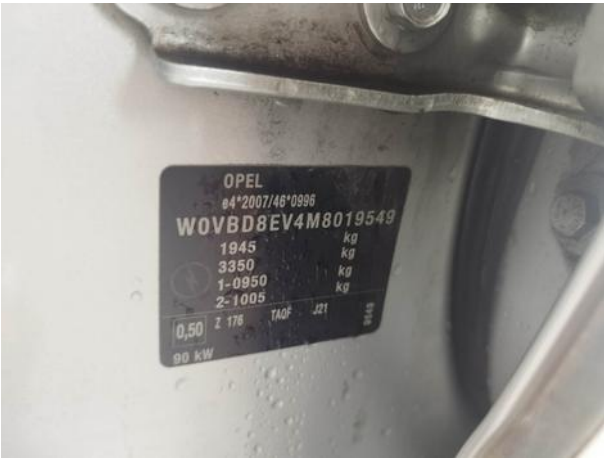
Dokumentacja fotograficzna do opinii CFM202408096



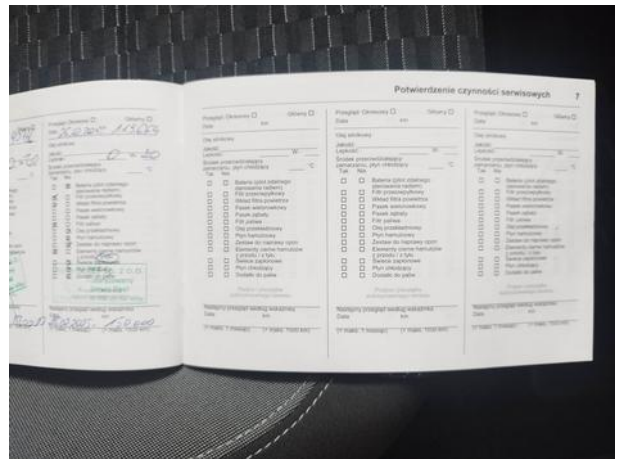
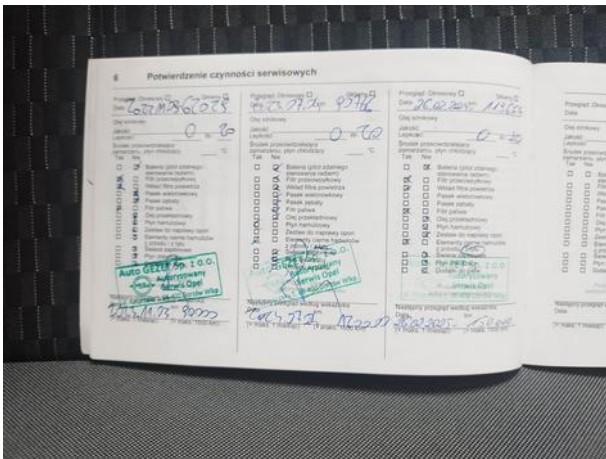
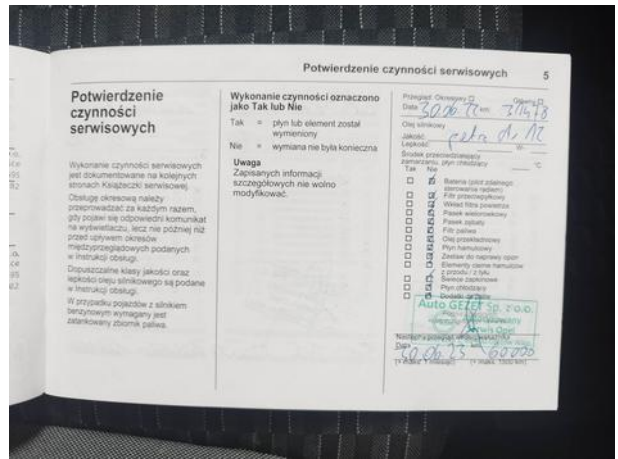
Dokumentacja fotograficzna do opinii CFM202408096



Dokumentacja fotograficzna do opinii CFM202408096



Dokumentacja fotograficzna do opinii CFM202408096







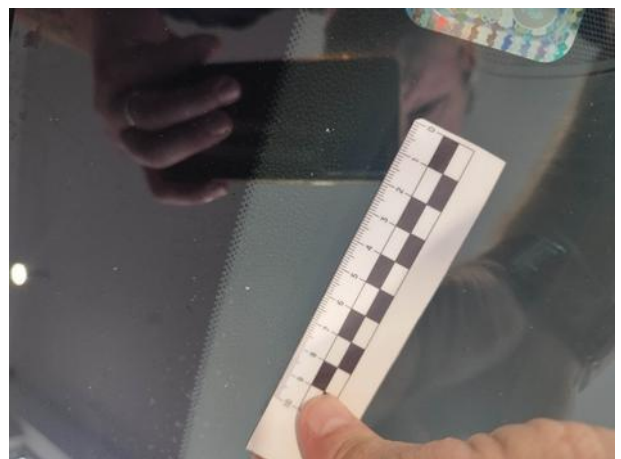








Dokumentacja fotograficzna do opinii CFM202408096



Dokumentacja fotograficzna do opinii CFM202408096

