

„eRzecznawcy Królewicz i Wspólnicy Sp.Jawna”
ul. Kopijników 75A, 03-274 Warszawa

OCENA TECHNICZNA

Nr CFM202408063

Data badania – 20 sierpnia 2024r.

Rzecznawca - Dariusz Rejowski

Zleceniodawca: Carefleet S.A.
Adres: ul. Legnicka 48 bud. C-D, 54-202 Wrocław
Zakres oceny: Określenie wartości pojazdu dla potrzeb sprzedaży w trybie przetargu.

Dane techniczne:

Nr rejestracyjny: DW6NU11

Marka pojazdu: AUDI
Model: A6 45 TFSI MHEV QUATTRO SPORT
Kolor: szary

Rodzaj nadwozia: Sedan
Rodzaj pojazdu: Osobowy
Liczba drzwi: 4
Liczba miejsc: 5
Wskazania licznika [km]: 169543
Nr fabryczny (VIN): WAUZZZF2XMN067818
Rok produkcji: 2021
Rok produkcji – uwaga: Pojazd z polskiej sieci dealerskiej
Masa całkowita (kg): 2340
Masa własna (kg): 1764
Rodzaj paliwa: Hybryda
Norma EURO: 6
Typ silnika: zapłon iskrowy
Układ/liczba cyl.: R4
Pojemność [cm³]: 1984
Moc [kW]: 195.00

Data pierwszej rejestracji w kraju: 09.08.2021

Pojazd zbadano w Magnicach k/Wrocławia na parkingu EFL S.A. w obecności zleceniodawcy.

UWAGI:

Pojazd zarejestrowany CAREFLEET S.A. ul. Legnicka 48 bud. C-D 54-202 Wrocław
na:

1. Dowód rejestracyjny: DR/BAR4611773
2. Data następnego badania technicznego: 07.08.2026r.
3. Kluczyki ilość kompletów: 2 (Dwa klucze zintegrowane z pilotem centralnego zamka)
4. Dokumentacja eksploatacyjna pojazdu: instrukcja obsługi - jest, książka przeglądów - brak
5. Elektroniczna książka serwisowa.

WYNIKI BADANIA :

I. Silnik stwierdzono: Układ smarowania - poziom oleju na wskaźniku kontrolnym w normie. Poziom cieczy w zbiorniku wyrównawczym układu chłodzenia - powyżej min. Rozruch i praca silnika w warunkach parkingowych w normie. Komora silnika zabrudzona eksploatacyjnie. Zaleca się sprawdzenie pracy silnika w warunkach drogowych.

II. Podwozie stwierdzono: Działanie układu hamulcowego i kierowniczego w warunkach parkingowych w normie. Zaleca się sprawdzenie układów podwozia pojazdu w warunkach drogowych.

III. Układ przeniesienia napędu stwierdzono: Obręcze kół - aluminiowe 4 sztuk. Felga LP – zarysowania, Felga PP – zarysowania, Felga LT – zarysowania, Felga PT - zarysowania. Skrzynia biegów - automatyczna 7 biegowa. Działanie skrzyni biegów w warunkach parkingowych w normie. Napęd na obydwie osie. Zaleca się sprawdzenie układów przeniesienia napędu w warunkach warsztatowych i wykonanie przeglądu.

IV. Nadwozie stwierdzono: Barwa nadwozia szara

Zderzak przód: Zarysowania

Pokrywa przednia: Odpryski

Szyba przednia: Odpryski

Dach: Odpryski

Błotnik LP: Odpryski

Lusterko L: Zarysowania

Drzwi LP: Odpryski / Zarysowania

Błotnik / ściana boczna LT: Zarysowania / Wgniecenie

Rama dachu L: Zarysowania

Zderzak tył: Zarysowania

Próg P: Zarysowania / Pęknięcie / Rozerwanie

Rama szyby czołowej P: Zarysowania

Błotnik PP: Odpryski

Zmierzona grubość powłoki lakierowej: pokrywa P - 100 μm , błotnik PP - 110 μm , drzwi PP - 110 μm , drzwi TP - 160 μm , poszycie TP - 220 μm , pokrywa T - 110 μm , poszycie TL - 150 μm , drzwi TL - 100 μm , drzwi PL - 110 μm , błotnik PL - 100 μm , dach - 160 μm , próg P - 120 μm , próg L - 120 μm

V. Wnętrze stwierdzono: Tapicerka drzwi LP: Zarysowania

Fotel LP: Przetarcia

Kanapa T: Zabrudzenia

Podsufitka: Zabrudzenia

Próg załadowniczy: Zarysowania

Tapicerka drzwi PT: Zarysowania

Tapicerka wnętrza drzwi PT: Zarysowania

Listwa progu P: Zarysowania

Układ klimatyzacji wymaga sprawdzenia szczelności, uzupełnienia czynnika roboczego oraz oczyszczenia parownika i układu dolotowego powietrza do wnętrza.

VI. Wyposażenie, stwierdzono: ABS

Alarm z zabezpieczeniem przed odholowaniem pojazdu

Aplikacje dekoracyjne Aluminium fragment

Audi Music Interface

Audi Pre Sense Basic - system wspomagający bezpieczeństwo kierowcy i pasażerów

Automatyczne odblokowanie pokrywy bagażnika

Brak haka holowniczego

Brak logo typu S

Brak systemu mocowania fotelika dziecięcego na fotelu pasażera z przodu (ISOFIX)
Brak układu zmywania reflektorów
Czujnik kontroli zapięcia pasów bezpieczeństwa
Dywaniki podłogowe przód i tył
Dywaniki z przodu i z tyłu
Elektroniczna blokada prędkości maksymalnej
Elektrycznie sterowany obieg powietrza
ESP - układ stabilizacji toru jazdy
Fotele przednie regulowane elektrycznie z pamięcią fotela kierowcy
Fotele przednie sportowe
Gałka dźwigni skrzyni biegów
Gwarancja na nowy samochód Audi 2 lata
Hamulce tarczowe z przodu
Hamulce tarczowe z tyłu
Immobilizer
Infotainment system (MIB3)
ISOFIX - mocowanie fotelika dziecięcego dla skrajnych siedzeń z tyłu
Kierownica 3 - ramienna, wielofunkcyjna, sportowa, obszyta skórą
Klimatyzacja automatyczna - 2 strefowa
Komputer pokładowy 7 z kolorowym wyświetlaczem
Lampy : Światła do jazdy dziennej
Lampy : Światła tylne w technice LED
Lampy przednie w technologii LED
Listwy ozdobne wokół szyb w kolorze srebrnym
Listwy progowe - aluminiowe
Lusterka boczne w kolorze nadwozia
Lusterka zewnętrzne regulowane i składane elektrycznie
Lusterko wewnętrzne z automatyczną funkcją przeciwoślepieniową
Napęd quattro
Oświetlenie wnętrza Ambiente
Oznaczenie modelu i typu silnika
Panel obsługi z przyciskami z matowej czerni
Podłokietnik przedni komfortowy
Podparcie odcinka lędźwiowego dla foteli przednich 4-zakresowe
Podsufitka tkaninowa
Poduszki powietrzne boczne z przodu i z tyłu oraz kurtyny powietrzne
Poduszki powietrzne chroniące głowy pasażerów z przodu i z tyłu
Poduszki powietrzne z dezaktywacją poduszki powietrznej pasażera
Quattro ultra
Regulacja kolumny kierowniczej w układzie poziomym i pionowym
Siedzenie tylne 3-miejscowe, oparcie nieskładane
Standardowy zestaw pedałów obsługi
System MMI Navigation
System nagłośnienia - 8 głośników
System Start/Stop
Szyby termoizolacyjne
Tablica wskaźników z prędkościomierzem
Tempomat z regulacją prędkości i limitem prędkości
Trójkąt ostrzegawczy i apteczka
Układ wydechowy
Wariant dla niepalących
Wskaźnik kontroli ciśnienia w oponach
Wspomaganie układu kierowniczego, elektromechaniczne
Zagłówki przednie
Zamek centralny sterowany falami radiowymi

Zawieszenie dynamiczne
Zderzaki wzmocnione
Zestaw naprawczy - tire mobility set
Zestaw narzędzi
Złącze Bluetooth
Asystent parkowania z Audi parking system plus (przód i tył)
Felgi aluminiowe 19" - (5-ramienne) 8,5J x 19"
Kamera cofania
Lakier metalik : Szary Manhattan
Tapicerka częściowo skórzana - łączenie mikrofibry Dinamica ze skórą
Układ zmywania reflektorów

VII. Wyposażenie dodatkowe:

VIII. Ogumienie :

Opona	Producent	Rozmiar	Stopień zużycia (szacunkowo)
PL Letnie	Michelin,	245/45/R19	70%
PP Letnie	Michelin,	245/45/R19	70%
TL Letnie	Michelin,	245/45/R19	70%
TP Letnie	Michelin,	245/45/R19	70%

Sporządzono w 2 egzemplarzach.

Do oceny dołączono 115 fotografii cyfrowych.

Niniejsza opinia nie jest ekspertyzą stanu technicznego pojazdu ani gwarancją niezawodności zespołów i podzespołów pojazdu, została sporządzona wyłącznie na podstawie oględzin w warunkach istniejących w miejscu badania. Opinia określa wyłącznie szacunkową wartość rynkową pojazdu i może być wykorzystana tylko przez zlecającego. Sporządzający opinię zastrzega się, że nie ponosi odpowiedzialności za wady ukryte pojazdu, wady prawne, błędy w dokumentacji pojazdu i błędy montażu. Opinia została sporządzona bezstronnie.

Rzeczoznawca , data: 20 sierpnia 2024

.....

Dokumentacja fotograficzna do opinii CFM202408063



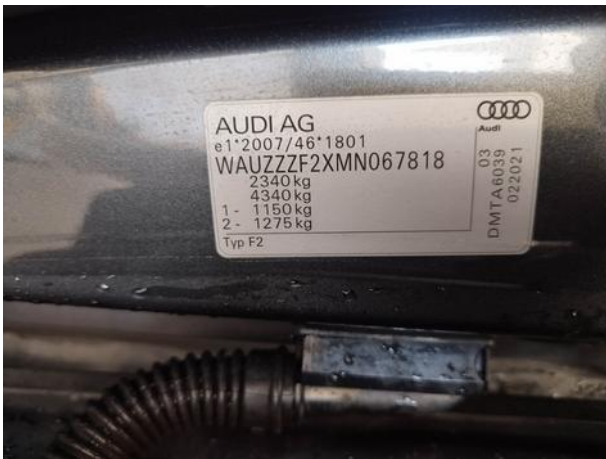
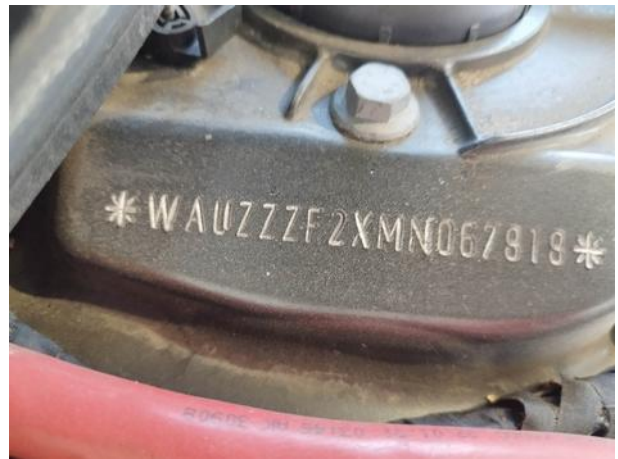
Dokumentacja fotograficzna do opinii CFM202408063



Dokumentacja fotograficzna do opinii CFM202408063

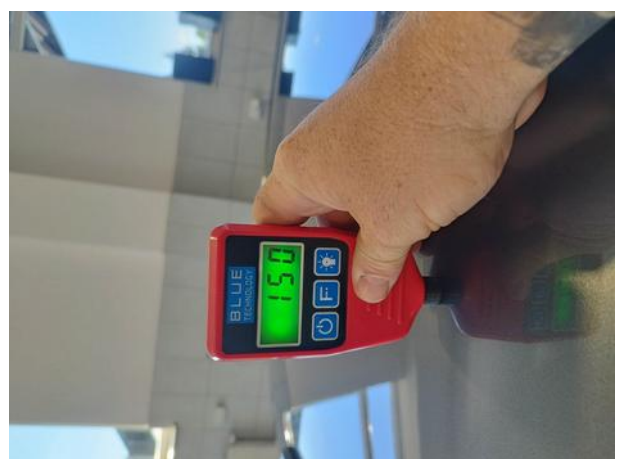


Dokumentacja fotograficzna do opinii CFM202408063













Dokumentacja fotograficzna do opinii CFM202408063



