

„eRzecznawcy Królewicz i Wspólnicy Sp.Jawna”
ul. Kopijników 75A, 03-274 Warszawa

OCENA TECHNICZNA
Nr CFM202407394
Data badania – 28 sierpnia 2024r.
Rzecznawca - Mateusz Gumkowski

Zleceniodawca: Carefleet S.A.
Adres: ul. Legnicka 48 bud. C-D, 54-202 Wrocław
Zakres oceny: Określenie wartości pojazdu dla potrzeb sprzedaży w trybie przetargu.

Dane techniczne:

Nr rejestracyjny: WW554SF

Marka pojazdu: SKODA
Model: FABIA
Kolor: Biały

Rodzaj nadwozia: Kombi
Rodzaj pojazdu: osobowy
Liczba drzwi: 5
Liczba miejsc: 5
Wskazania licznika [km]: 157092
Nr fabryczny (VIN): TMBJP6NJ2LZ094063
Rok produkcji: 2020
Rok produkcji – uwaga: Pojazd z polskiej sieci dealerskiej
Masa całkowita (kg): 1591
Masa własna (kg): 1102
Ładowność (kg): 489
Rodzaj paliwa: Benzyna
Norma EURO: 6
Typ silnika: zapłon iskrowy
Układ/liczba cyl.: R3
Pojemność [cm³]: 999
Moc [kW]: 70.00

Data pierwszej rejestracji w kraju: 25.06.2020

Pojazd zbadano w Magnicach k/Wrocławia na parkingu EFL S.A. w obecności zleceniodawcy.

UWAGI:

Pojazd zarejestrowany CAREFLEET S.A. ul. Legnicka 48 bud. C-D 54-202 Wrocław
na:

1. Dowód rejestracyjny: DR/BAQ 2360961
2. Data następnego badania technicznego: 22.06.2025r.
3. Kluczyki ilość kompletów: 2 (Dwa klucze zintegrowane z pilotem centralnego zamka)
4. Dokumentacja eksploatacyjna pojazdu: instrukcja obsługi - jest, książka przeglądów - brak
5. Elektroniczna książka serwisowa.

WYNIKI BADANIA :

I. Silnik stwierdzono: Układ smarowania - poziom oleju na wskaźniku kontrolnym w normie. Poziom cieczy w zbiorniku wyrównawczym układu chłodzenia - powyżej min. Rozruch i praca silnika w warunkach parkingowych w normie. Komora silnika zabrudzona eksploatacyjnie. Zaleca się sprawdzenie pracy silnika w warunkach drogowych.

II. Podwozie stwierdzono: Działanie układu hamulcowego i kierowniczego w warunkach parkingowych w normie. Zaleca się sprawdzenie układów podwozia pojazdu w warunkach drogowych.

III. Układ przeniesienia napędu stwierdzono: Obręcze kół - aluminiowe 4 sztuk, koło dojazdowe - stalowe. Felga PL – zarysowania, Felga PP – zarysowania, Felga TL – zarysowania, Felga TP - zarysowania. Skrzynia biegów - manualna 5 biegowa. Działanie skrzyni biegów w warunkach parkingowych w normie. Napęd na przednią oś. Zaleca się sprawdzenie układów przeniesienia napędu w warunkach warsztatowych i wykonanie przeglądu.

IV. Nadwozie stwierdzono: Barwa nadwozia biała
Zderzak przód: Zdeformowanie / Wgniecenie / Zarysowania
Pokrywa przednia: Odpryski
Szyba czołowa: Odpryski
Drzwi LP: poszycie: Odpryski / Zarysowania
Próg lewy: Zarysowania
Dach: Odpryski
Drzwi LT: poszycie: Odpryski / Zarysowania
Błotnik / ściana boczna LT: Zarysowania
Pokrywa tylna / drzwi tyłu: poszycie: Odpryski / Zarysowania
Zderzak tył: Zdeformowanie / Wgniecenie / Zarysowania
Próg prawy: Zarysowania
Drzwi PP: poszycie: Odpryski / Zarysowania
Lusterko wsteczne prawe: Odpryski / Zarysowania
Błotnik PP: Zdeformowanie / Wgniecenie / Zarysowania
Felga PP: Zarysowania

Zmierzona grubość powłoki lakierowej: pokrywa P - 210 μm , błotnik PP - 200 μm , drzwi PP - 190 μm , drzwi TP - 240 μm , poszycie TP - 570 μm , pokrywa T - 150 μm , poszycie TL - 150 μm , drzwi TL - 150 μm , drzwi PL - 150 μm , błotnik PL - 140 μm , dach - 160 μm , próg P - 150 μm , próg L - 190 μm

V. Wnętrze stwierdzono: Układ klimatyzacji wymaga sprawdzenia szczelności, uzupełnienia czynnika roboczego oraz oczyszczenia parownika i układu dolotowego powietrza do wnętrza.

Kokpit: Zarysowania
Przeciwoślepiacze: Zabrudzenie
Tunel środkowy: Zarysowania
Kierownica: Przetarcia
Słupek A lewy: Zarysowania
Podsufitka lewa: Zabrudzenia / Zarysowania
Tapicerka drzwi LP: Zabrudzenia / Zarysowania
Wykładzina LP: Przetarcia
Fotel LP: Przetarcia
Tapicerka drzwi LT: Zarysowania
Podsufitka / część bagażowa: Zabrudzenia / Zarysowania
Przestrzeń bagażowa / próg załadowniczy: Zabrudzenia / Zarysowania
Fotel PP: Zabrudzenia
Tapicerka drzwi PP: Zarysowania

VI. Wyposażenie, stwierdzono: 1 Wyposażenie opcjonalne do uzupełnienia

ABS + MSR + ASR + EDL + HBA + EBV + TPM

ACS - system pokolizyjny

Bluetooth

Dekor Light Brushed na desce rozdzielczej

Easy Light Assistant – czujnik zmierzchu

El. podnoszenie szyb, przód

Elementy kontrolne nawiewów powietrza chromowane

ESP - system stabilizacji toru jazdy

Fotel kierowcy z manualną regulacją wysokości

Gniazdo 12 V w konsoli środkowej

Grill przedni w kolorze czarnym z chromowaną ramką

Haczyki na torby

Hamulec antykolizyjny - multicollision brake

Hill Hold Control - wspomaganie ruszania pod wzniesienia

Immobilizer

Kierownica 3-ramienna z chromowanymi elementami

Kierunkowskazy w obudowie lusterek zewnętrznych

Kieszenie w oparciach foteli przednich

Klamki wewnętrzne chromowane

Klimatyzacja manualna

Kolumna kierownicy regulowana w pionie/poziomie

Komputer pokładowy

Lakier uni

Lusterka boczne i klamki drzwi w kolorze nadwozia

Lusterka boczne regulowane elektrycznie i podgrzewane

Ogranicznik prędkości

Oświetlenie bagażnika

Panel instrumentów – Ambition/Style/MC (chromowana ramka obrotomierza i prędkościomierza, komputer)

Pasy bezpieczeństwa z regulacją wysokości i napinaczami - przód

Podpowieź zmiany biegu

Poduszka powietrzna pasażera z dezaktywacją

Poduszki powietrzne 6 sztuk (czołowe kierowcy i pasażera, boczne - przód, kurtyny powietrzne)

Przegroda wnęki nadkola – z prawej i lewej strony

Przycisk hamulca ręcznego chromowany

Radio Swing (ekran 6,5 cala, SD, USB)

Ramki bocznych nawiewów powietrza chromowane

Roleta przestrzeni bagażowej

Schówek na okulary

Schówek w bagażniku (nad lewym nadkolem)

Schowki w drzwiach - przód

System Start-Stop z funkcją odzyskiwania energii

Szyby boczne-tylne przyciemniane

Światła do jazdy dziennej LED

Tylne oparcie składane, dzielone

Uchwyt na 0,5l butelkę w drzwiach tylnych

Uchwyt na 1,5l butelkę w drzwiach przednich

Uchwyt z parasolką pod fotelem pasażera

Uchwyty ISOFIX na tylnych siedzeniach

Wspomaganie układu kierowniczego, elektromechaniczne

Wycieraczka szyby tylnej

Wycieraczki Aero szyby przedniej z regulacją częstotliwości pracy

Wykończenie wnętrza - Ambition

XDS+ - system wspomagania pokonywania zakrętów
Zaglówki z regulacją wysokości
Zamek centralny ze składanym kluczykiem
Czujnik odległości przy parkowaniu - tył
Felgi aluminiowe 15 CYGNUS z ogumieniem 185/60
Fotel pasażera z manualną regulacją wysokości
Światła przeciwmgielne

VII. Wyposażenie dodatkowe:

VIII. Ogumienie :

Opona	Producent	Rozmiar	Stopień zużycia (szacunkowo)
Letnie	Dunlop Sport blue response	186/60/15	55
Letnie	Dunlop Sport blue response	186/60/15	55
Letnie	Dunlop Sport blue response	186/60/15	55
Letnie	Dunlop Sport blue response	186/60/15	55
Letnie - zapas	Dunlop Sport blue response	186/60/15	10

Sporządzono w 2 egzemplarzach.

Do oceny dołączono 103 fotografii cyfrowych.

Niniejsza opinia nie jest ekspertyzą stanu technicznego pojazdu ani gwarancją niezawodności zespołów i podzespołów pojazdu, została sporządzona wyłącznie na podstawie oględzin w warunkach istniejących w miejscu badania. Opinia określa wyłącznie szacunkową wartość rynkową pojazdu i może być wykorzystana tylko przez zlecającego. Sporządzający opinię zastrzega się, że nie ponosi odpowiedzialności za wady ukryte pojazdu, wady prawne, błędy w dokumentacji pojazdu i błędy montażu. Opinia została sporządzona bezstronnie.

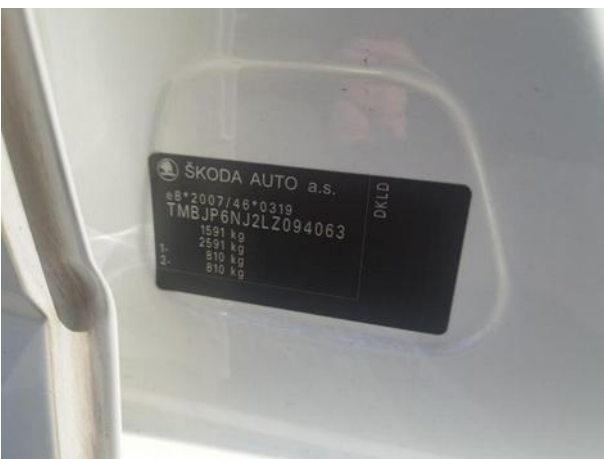
Rzecznawca , data: 29 sierpnia 2024

.....

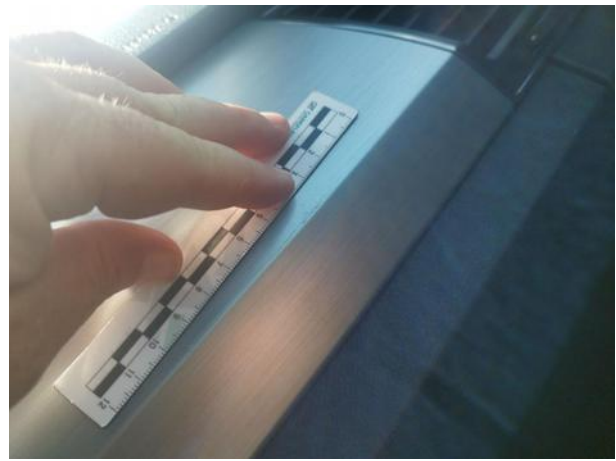
Dokumentacja fotograficzna do opinii CFM202407394

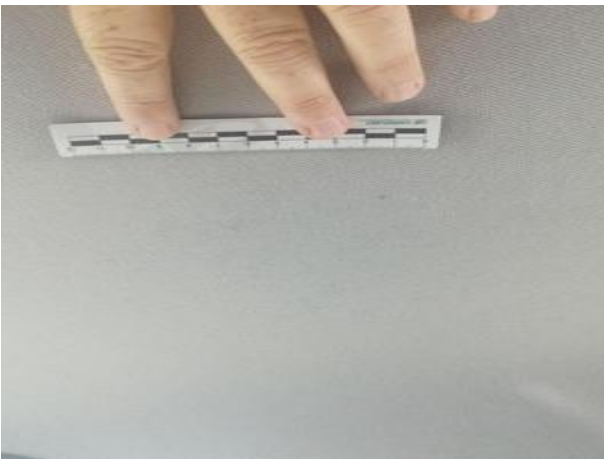


Dokumentacja fotograficzna do opinii CFM202407394



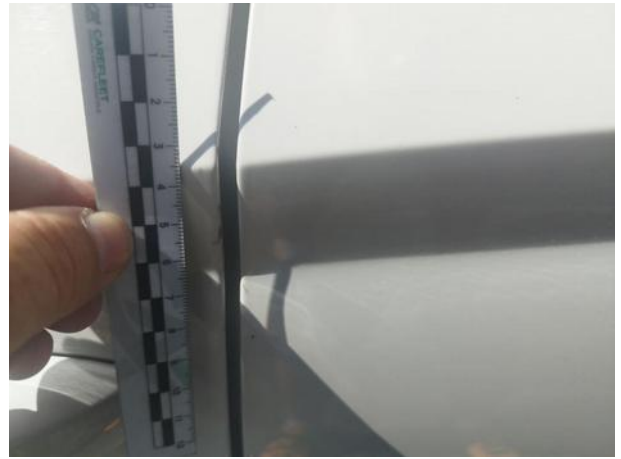
Dokumentacja fotograficzna do opinii CFM202407394

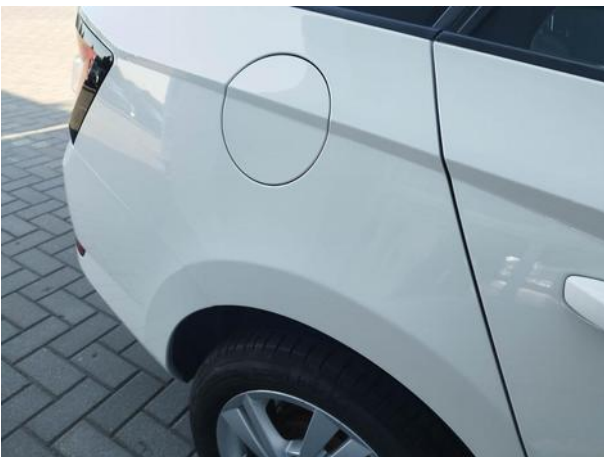














Dokumentacja fotograficzna do opinii CFM202407394







