

„eRzecznawcy Królewicz i Wspólnicy Sp.Jawna”
ul. Kopijników 75A, 03-274 Warszawa

OCENA TECHNICZNA

Nr CFM202409014

Data badania – 05 września 2024r.

Rzecznawca - Dariusz Rejowski

Zleceniodawca: Carefleet S.A.
Adres: ul. Legnicka 48 bud. C-D, 54-202 Wrocław
Zakres oceny: Określenie wartości pojazdu dla potrzeb sprzedaży w trybie przetargu.

Dane techniczne:

Nr rejestracyjny: WW179YA

Marka pojazdu: CITROEN
Model: BERLINGO VAN 1.6 BLUEHDI L1 FE
Kolor: czerwony

Rodzaj nadwozia: Furgon
Rodzaj pojazdu: Ciężarowy
Liczba drzwi: 4
Liczba miejsc: 3
Wskazania licznika [km]: 162417
Nr fabryczny (VIN): VF77BBHY6HJ835451
Rok produkcji: 2017
Rok produkcji – uwaga: Pojazd z polskiej sieci dealerskiej
Masa całkowita (kg): 1960
Masa własna (kg): 1309
Ładowność (kg): 651
Rodzaj paliwa: Olej napędowy
Norma EURO: 6
Typ silnika: zapłon samoczynny
Układ/liczba cyl.: R4
Pojemność [cm³]: 1560
Moc [kW]: 73.00

Data pierwszej rejestracji w kraju: 07.12.2017

Pojazd zbadano w Magnicach k/Wrocławia na parkingu EFL S.A. w obecności zleceniodawcy.

UWAGI:

Pojazd zarejestrowany CAREFLEET S.A. ul. Legnicka 48 bud. C-D 54-202 Wrocław
na:

1. Dowód rejestracyjny: DR/BAN5113152z wpisem HAK
2. Data następnego badania technicznego: 16.07.2025r.
3. Kluczyki ilość kompletów: 1 (Jeden klucz zintegrowany z pilotem centralnego zamka. Klucz uszkodzony.)
4. Dokumentacja eksploatacyjna pojazdu: instrukcja obsługi - jest, książka przeglądów - jest
5. Liczba wpisów w książce serwisowej - 4: 24996 km, 49713 km, 114959 km, 128136 km dnia 13-06-2022

WYNIKI BADANIA :

I. Silnik stwierdzono: Układ smarowania - poziom oleju na wskaźniku kontrolnym w normie. Poziom cieczy w zbiorniku wyrównawczym układu chłodzenia - powyżej min. Rozruch i praca silnika w warunkach parkingowych w normie. Komora silnika zabrudzona eksploatacyjnie. Zaleca się sprawdzenie pracy silnika w warunkach drogowych.

II. Podwozie stwierdzono: Działanie układu hamulcowego i kierowniczego w warunkach parkingowych w normie. Zaleca się sprawdzenie układów podwozia pojazdu w warunkach drogowych.

III. Układ przeniesienia napędu stwierdzono: Obręcze kół - stalowe 4 sztuk, koło zapasowe - stalowe. Felga LP – odpryski, Felga PP – odpryski, Felga LT – odpryski, Felga PT - odpryski. Skrzynia biegów - manualna 5 biegowa. Działanie skrzyni biegów w warunkach parkingowych w normie. Napęd na przednią oś. Zaleca się sprawdzenie układów przeniesienia napędu w warunkach warsztatowych i wykonanie przeglądu.

IV. Nadwozie stwierdzono: Barwa nadwozia czerwona

Zderzak przód: Zarysowania

Pokrywa przednia: Odpryski / Wgniecenia liczne

Szyba czołowa: Pęknięcie / Odpryski

Błotnik LP: Zarysowania / Odpryski / Zdeformowanie / Wgniecenie

Drzwi LP: Zarysowania / Odpryski

Próg lewy: Zarysowania / Wgniecenie

Błotnik / ściana boczna LT: Zarysowania / Odpryski / Zdeformowanie / Wgniecenie

Pokrywa tylna / drzwi tyłu: Zarysowania / Zdeformowanie / Wgniecenie

Zderzak tył: Zarysowania / Mocowania czujnika uszkodzone

Błotnik / ściana boczna PT: Zarysowania / Zdeformowanie / Wgniecenie

Drzwi PT: Zdeformowanie / Wgniecenie / Zarysowania

Drzwi PP: Zarysowania / Zdeformowanie / Wgniecenie

Listwa drzwi PP: Zarysowania

Błotnik PP: Zarysowania

Dach: Wgniecenia liczne

Lusterko P: Zarysowania

Zmierzona grubość powłoki lakierowej: pokrywa P - 140 μm , błotnik PP - 140 μm , drzwi PP - 150 μm , drzwi TP - 140 μm , poszycie TP - 150 μm , pokrywa T - 140 μm , poszycie TL - 150 μm , drzwi PL - 140 μm , błotnik PL - 140 μm , dach - 130 μm , próg P - 90 μm , próg L - 90 μm

Wymiary przestrzeni ładunkowej: (długość 1817 mm; wysokość 1200 mm; szerokość 1733 mm)

V. Wnętrze stwierdzono: Klucz do pojazdu: Uszkodzony

Kokpit: Zarysowania

Kierownica: Przetarcia

Tapicerka drzwi LP: Zabrudzenia / Zarysowania

Tapicerka drzwi PP: Zarysowania

Podsufitka / część bagażowa: Zarysowania / Zabrudzenia

Tapicerka pokrywy bagażnika / drzwi tyłu: Zarysowania / Otwory / Pęknięcia

Wnętrze bagażnika: Zarysowania

Układ klimatyzacji wymaga sprawdzenia szczelności, uzupełnienia czynnika roboczego oraz oczyszczenia parownika i układu dolotowego powietrza do wnętrza.

VI. Wyposażenie, stwierdzono: ABS z elektronicznym rozdziałem sił hamowania AFU (system wspomagania hamowania awaryjnego)

Drzwi boczne prawe przesuwne, nieoszlone
ESP (system stabilizacji toru jazdy) z funkcją Hill Assist
Felgi stalowe 15 z ogumieniem 195/65
Fotel kierowcy z regulacją wysokości
Imobiliser
Klimatyzacja manualna
Koło zapasowe pełnowymiarowe
Komputer pokładowy
Konsola ze schowkiem między fotelami przednimi
Lakier uni
Lusterka boczne sterowane elektrycznie
Podłokietnik fotela kierowcy
Poduszka powietrzna kierowcy
Przegroda drabinka za siedzeniem kierowcy
Radio CD z MP3 ze sterowaniem przy kierownicy
Regulator i ogranicznik prędkości ze sterowaniem z kolumny kierownicy
Szuflada pod siedzeniem kierowcy
Szyby boczne regulowane elektrycznie
Światła do jazdy dziennej włączane automatycznie, z funkcją follow me home
Tapicerka materiałowa
Wspomaganie kierownicy, progresywne
Wyświetlacz monochromatyczny A+ na desce rozdzielczej
Zdalne sterowanie zamkiem centralnym
Czujniki parkowania - tył
Hak holowniczy

VII. Wyposażenie dodatkowe:

VIII. Ogumienie :

Opona	Producent	Rozmiar	Stopień zużycia (szacunkowo)
PL Zimowe	Matador,	195/65R15	45%
PP Zimowe	Matador,	195/65R15	45%
TL Zimowe	Firestone,	195/65R15	70%
TP Zimowe	Firestone,	195/65R15	85%
Zapsove	b/d	195/65R15	b/d

Sporządzono w 2 egzemplarzach.

Do oceny dołączono 212 fotografii cyfrowych.

Niniejsza opinia nie jest ekspertyzą stanu technicznego pojazdu ani gwarancją niezawodności zespołów i podzespołów pojazdu, została sporządzona wyłącznie na podstawie oględzin w warunkach istniejących w miejscu badania. Opinia określa wyłącznie szacunkową wartość rynkową pojazdu i może być wykorzystana tylko przez zlecającego. Sporządzający opinię zastrzega się, że nie ponosi odpowiedzialności za wady ukryte pojazdu, wady prawne, błędy w dokumentacji pojazdu i błędy montażu. Opinia została sporządzona bezstronnie.

Rzecznawca , data: 05 września 2024

.....

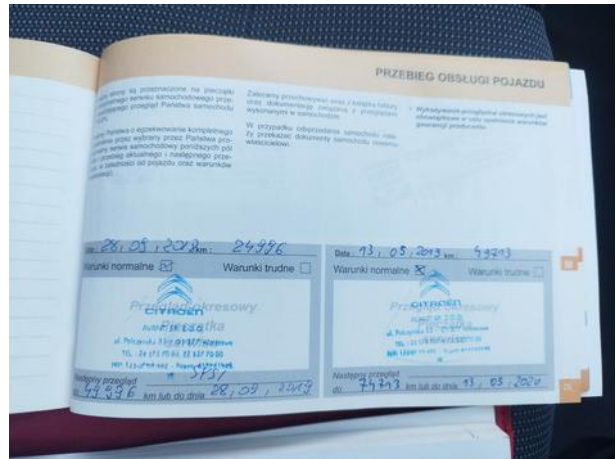
Dokumentacja fotograficzna do opinii CFM202409014



Dokumentacja fotograficzna do opinii CFM202409014



Dokumentacja fotograficzna do opinii CFM202409014











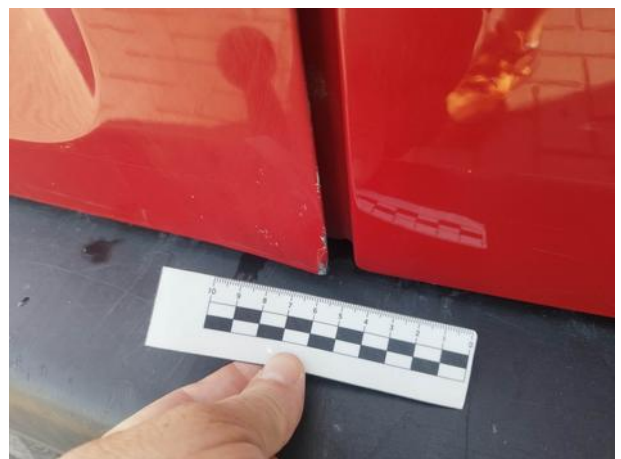
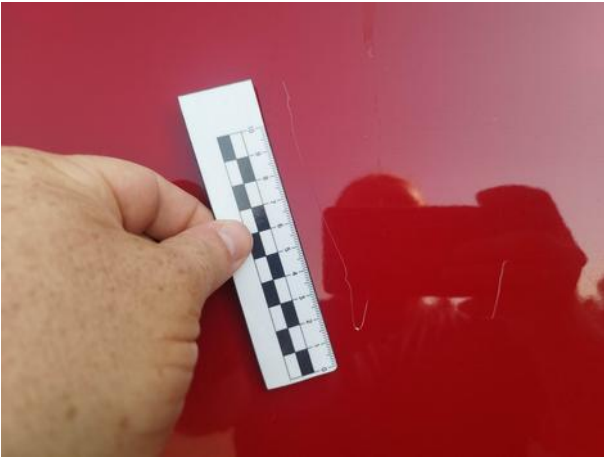
























Dokumentacja fotograficzna do opinii CFM202409014







