

„eRzecznawcy Królewicz i Wspólnicy Sp.Jawna”
ul. Kopijników 75A, 03-274 Warszawa

OCENA TECHNICZNA

Nr CFM202409090

Data badania – 19 września 2024r.

Rzecznawca - Dariusz Rejowski

Zleceniodawca: Carefleet S.A.
Adres: ul. Legnicka 48 bud. C-D, 54-202 Wrocław
Zakres oceny: Określenie wartości pojazdu dla potrzeb sprzedaży w trybie przetargu.

Dane techniczne:

Nr rejestracyjny: WY989CA

Marka pojazdu: OPEL

Model: ASTRA V 1.5 CDTI GS LINE S&S

Kolor: srebrny

Rodzaj nadwozia: Hatchback

Rodzaj pojazdu: Osobowy

Liczba drzwi: 5

Liczba miejsc: 5

Wskazania licznika [km]: 93159

Nr fabryczny (VIN): W0VBF6EV0MG018239

Rok produkcji: 2021

Rok produkcji – uwaga: Pojazd z polskiej sieci dealerskiej

Masa całkowita (kg): 1880

Masa własna (kg): 1330

Rodzaj paliwa: Olej napędowy

Norma EURO: 6

Typ silnika: zapłon samoczynny

Układ/liczba cyl.: R3

Pojemność [cm³]: 1496

Moc [kW]: 90.00

Data pierwszej rejestracji w kraju: 23.08.2021

Pojazd zbadano w Magnicach k/Wrocławia na parkingu EFL S.A. w obecności zleceniodawcy.

UWAGI:

Pojazd zarejestrowany CAREFLEET S.A. ul. Legnicka 48 bud. C-D 54-202 Wrocław
na:

1. Dowód rejestracyjny: DR/BAR3508917
2. Data następnego badania technicznego: 23.08.2026r.
3. Kluczyki ilość kompletów: 1 (Jeden klucz zintegrowany z pilotem centralnego zamka)
4. Dokumentacja eksploatacyjna pojazdu: instrukcja obsługi - jest, książka przeglądów - jest
5. Liczba wpisów w książce serwisowej - 3: 22956 km, 53703 km, 83089 km dnia 29-02-2024

WYNIKI BADANIA :

I. Silnik stwierdzono: Układ smarowania - poziom oleju na wskaźniku kontrolnym w normie. Poziom cieczy w zbiorniku wyrównawczym układu chłodzenia - powyżej min. Rozruch i praca silnika w warunkach parkingowych w normie. Komora silnika zabrudzona eksploatacyjnie. Zaleca się sprawdzenie pracy silnika w warunkach drogowych.

II. Podwozie stwierdzono: Działanie układu hamulcowego i kierowniczego w warunkach parkingowych w normie. Zaleca się sprawdzenie układów podwozia pojazdu w warunkach drogowych.

III. Układ przeniesienia napędu stwierdzono: Obręcze kół - aluminiowe 4 sztuk, koło dojazdowe - stalowe. Felga LP – zarysowania. Skrzynia biegów - manualna 6 biegowa. Działanie skrzyni biegów w warunkach parkingowych w normie. Napęd na przednią oś. Zaleca się sprawdzenie układów przeniesienia napędu w warunkach warsztatowych i wykonanie przeglądu.

IV. Nadwozie stwierdzono: Barwa nadwozia srebrna
Pokrywa przednia: Odpryski / Zdeformowanie / Wgniecenie / Zarysowania
Szyba czołowa: Odpryski
Błotnik LP: Odpryski / Zarysowania
Drzwi LP: poszycie: Odpryski / Zdeformowanie / Wgniecenie / Zarysowania
Lusterko wsteczne lewe: Odpryski / Zarysowania
Próg lewy: Zarysowania
Rama dachu lewa: Odpryski / Zdeformowanie / Wgniecenie / Zarysowania
Dach: Odpryski / Zarysowania
Drzwi LT: poszycie: Odpryski
Błotnik / ściana boczna LT: Odpryski / Zarysowania
Pokrywa tylna / drzwi tyłu: Zarysowania
Zderzak tył: Zarysowania
Błotnik / ściana boczna PT: Zarysowania
Drzwi PT: poszycie: Zarysowania
Rama dachu prawa: Zdeformowanie / Wgniecenie
Próg prawy: Zarysowania
Drzwi PP: poszycie: Odpryski / Zdeformowanie / Wgniecenie / Zarysowania

Zmierzona grubość powłoki lakierowej: pokrywa P - 130 μm , błotnik PP - 120 μm , drzwi PP - 130 μm , drzwi TP - 130 μm , poszycie TP - 120 μm , pokrywa T - 130 μm , poszycie TL - 130 μm , drzwi TL - 130 μm , drzwi PL - 140 μm , błotnik PL - 120 μm , dach - 170 μm , próg P - 110 μm , próg L - 90 μm

V. Wnętrze stwierdzono: Kierownica: Przetarcia
Osłona Fotela LP: Zarysowania
Tapicerka drzwi LT: Zarysowania
Listwa progu LT: Zarysowania
Wykładzina bagażnika: Zabrudzenia
Tapicerka pokrywy bagażnika / drzwi tyłu: Zarysowania
Przestrzeń bagażowa / próg załadowniczy: Otwory / Pęknięcia / Zarysowania
Tapicerka drzwi PT: Zarysowania
Listwa progu PT: Zarysowania
Tapicerka drzwi PP: Zarysowania

Układ klimatyzacji wymaga sprawdzenia szczelności, uzupełnienia czynnika roboczego oraz oczyszczenia parownika i układu dolotowego powietrza do wnętrza.

VI. Wyposażenie, stwierdzono: Automatyczny włącznik świateł z czujnikiem tunelu
Czujnik deszczu
Dodatkowe elektryczne ogrzewanie w systemie nawiewu powietrza

Felgi aluminiowe 17, 5 podwójnych lekko zakrzywionych ramion, z ogumieniem 225/45
 Fotel kierowcy AGR z regulacją w 8 kierunkach, z elektryczną reg. lędźwiową i reg. długości siedziska
 Fotel kierowcy z regulacją wysokości
 Kierownica skórzana
 Kieszenie w oparciach foteli przednich
 Komputer pokładowy
 Konsola centralna z przesuwanym podłokietnikiem i zamykanym schowkiem
 Lampki do czytania z tyłu
 Lusterka boczne regulowane elektrycznie i ogrzewane w kolorze czarnym
 Lusterka podświetlane w osłonach przeciwsłonecznych
 Lusterko wsteczne światłoczułe
 Mocowania fotelików dziecięcych ISOFIX w 2. rzędzie foteli
 Pasy bezpieczeństwa z napinaczami, przód i tył
 Podsufitka w kolorze czarnym
 Poduszki powietrzne przednie i boczne kierowcy i pasażera oraz kurtynowe poduszki w obu rzędach
 Reflektory przeciwmgielne
 Reflektory przednie LED
 Spojler tylny
 Sterowanie radiem z kierownicy
 System monitorujący ciśnienie w oponach
 System monitorujący ciśnienie w poszczególnych oponach niezależnie
 System Multimedia z USB, Bluetooth, kolorowy ekran dotykowy 7", 6 głośników, obsługa głosowa, ACP, AA
 System ostrzegania o niezamierzonej zmianie pasa ruchu z układem utrzymania pasa ruchu
 System przypominania o zapięciu pasów, przód i tył
 Szyby elektrycznie podnoszone z przodu i z tyłu
 Światła do jazdy dziennej LED
 Tapicerka materiałowa Formula, czarna
 Tempomat z ogranicznikiem prędkości
 Tuner radia cyfrowego DAB
 Tylne oparcie składane, dzielone 60:40
 Układ stabilizacji toru jazdy ESP z TCS i ABS
 Układ wspomagania ruszania pod górę HSA
 Wskaźnik odległości do pojazdu poprzedzającego z ostrzeganiem przed kolizją i aut. hamowania
 Wyświetlacz graficzny wskaźników kierowcy
 Czujniki odległości przy parkowaniu - przód i tył
 Klimatyzacja automatyczna, 2-strefowa, sterowana elektronicznie z czujnikiem wilgotności
 Koło zapasowe dojazdowe, stalowe 16"
 Lakier metaliczny/brylantowy

VII. Wyposażenie dodatkowe:

VIII. Ogumienie :

Opona	Producent	Rozmiar	Stopień zużycia (szacunkowo)
PL Zimowe	Dębica	225/45/17	45%
PP Zimowe	Dębica	225/45/17	45%
TL Zimowe	Dębica	225/45/17	45%
TP Zimowe	Dębica	225/45/17	45%
Dojazdowe	Continental	115/70/16	0%

Sporządzono w 2 egzemplarzach.

Do oceny dołączono 107 fotografii cyfrowych.

Niniejsza opinia nie jest ekspertyzą stanu technicznego pojazdu ani gwarancją niezawodności zespołów i podzespołów pojazdu, została sporządzona wyłącznie na podstawie oględzin w warunkach istniejących w miejscu badania. Opinia określa wyłącznie szacunkową wartość rynkową pojazdu i może być wykorzystana tylko przez zlecającego. Sporządzający opinię zastrzega się, że nie ponosi odpowiedzialności za wady ukryte pojazdu, wady prawne, błędy w dokumentacji pojazdu i błędy montażu. Opinia została sporządzona bezstronnie.

Rzecznawca , data: 19 września 2024

.....

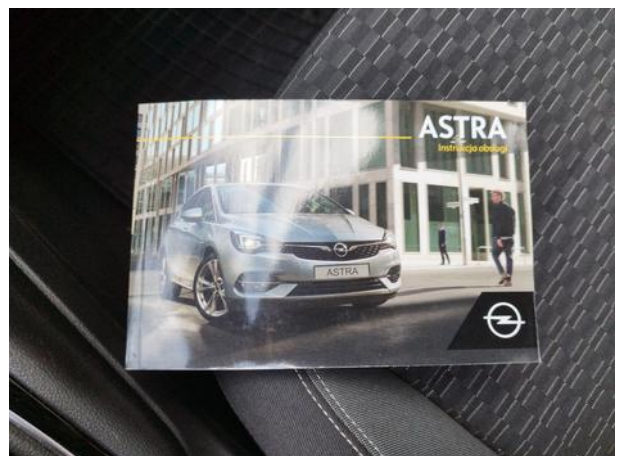
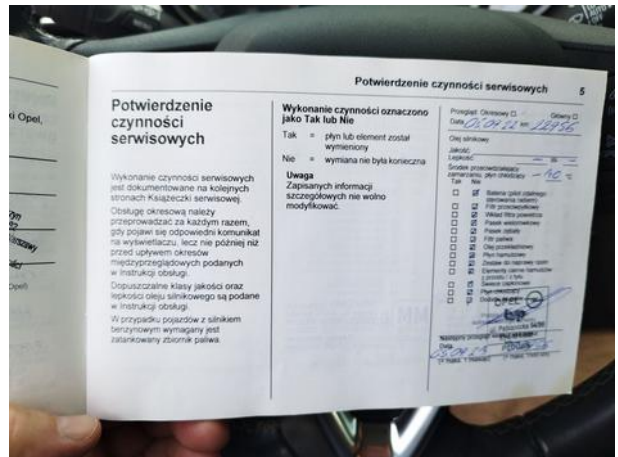
Dokumentacja fotograficzna do opinii CFM202409090



Dokumentacja fotograficzna do opinii CFM202409090



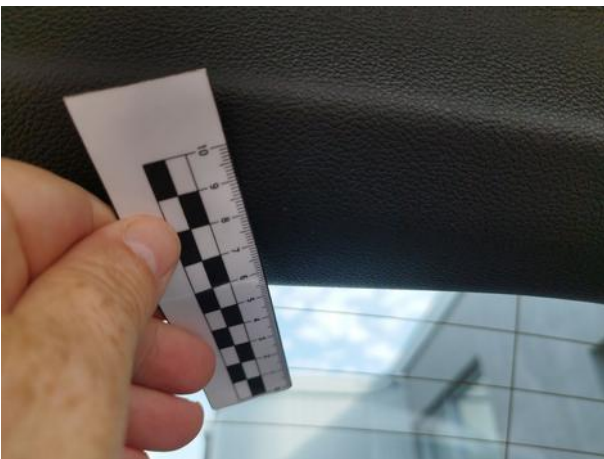
Dokumentacja fotograficzna do opinii CFM202409090

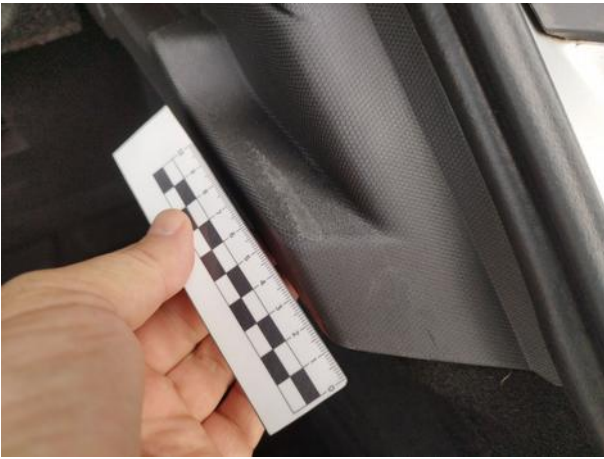






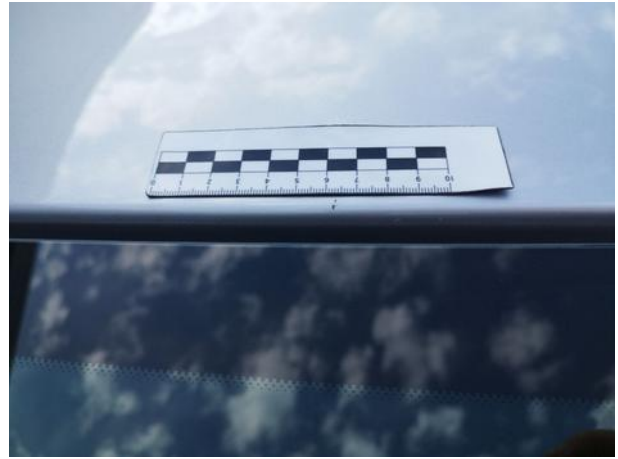














Dokumentacja fotograficzna do opinii CFM202409090

