

OCENA TECHNICZNA
Nr CFM202411113
Data badania – 19 listopada 2024r.
Rzeczoznawca - Mateusz Gumkowski

Zleceniodawca: Carefleet S.A.
Adres: ul. Legnicka 48 bud. C-D, 54-202 Wrocław
Zakres oceny: Określenie wartości pojazdu dla potrzeb sprzedaży w trybie przetargu.

Dane techniczne:

Nr rejestracyjny: WZ015GY

Marka pojazdu: HYUNDAI
Model: TUCSON
Kolor: Szary

Rodzaj nadwozia: SUV
Rodzaj pojazdu: osobowy
Liczba drzwi: 5
Liczba miejsc: 5
Wskazania licznika [km]: 36598
Nr fabryczny (VIN): TMAJA811BPJ208295
Rok produkcji: 2023
Rok produkcji – uwaga: Pojazd z polskiej sieci dealerskiej
Masa całkowita (kg): 2175
Masa własna (kg): 1626
Ładowność (kg): 549
Rodzaj paliwa: Hybryda
Norma EURO: 6
Typ silnika: zapłon iskrowy
Układ/liczba cyl.: R4
Pojemność [cm³]: 1598
Moc [kW]: 132.00

Data pierwszej rejestracji w kraju: 23.11.2023

Pojazd zbadano w Magnicach k/Wrocławia na parkingu EFL S.A. w obecności zleceniodawcy.

UWAGI:

Pojazd zarejestrowany CAREFLEET S.A. ul. Legnicka 48 bud. C-D 54-202 Wrocław
na:

1. Dowód rejestracyjny: DR/BAT 4512946
2. Data następnego badania technicznego: 23.11.2026r.
3. Kluczyki ilość kompletów: 2 (Dwa klucze zintegrowane z pilotem centralnego zamka)
4. Dokumentacja eksploatacyjna pojazdu: instrukcja obsługi - jest, książka przeglądów - jest
5. Brak wpisów w książce serwisowej. Przeglądy wykonane 1.29.04.2024 – 14750 km 2.
23.09.2024 - 29892 km

WYNIKI BADANIA :

I. Silnik stwierdzono: Układ smarowania - poziom oleju na wskaźniku kontrolnym w normie. Poziom cieczy w zbiorniku wyrównawczym układu chłodzenia - powyżej min. Rozruch i praca silnika w warunkach parkingowych w normie. Komora silnika zabrudzona eksploatacyjnie. Zaleca się sprawdzenie pracy silnika w warunkach drogowych.

II. Podwozie stwierdzono: Działanie układu hamulcowego i kierowniczego w warunkach parkingowych w normie. Zaleca się sprawdzenie układów podwozia pojazdu w warunkach drogowych.

III. Układ przeniesienia napędu stwierdzono: Obręcze kół - aluminiowe 4 sztuk, koło dojazdowe - stalowe. Skrzynia biegów - automatyczna. Działanie skrzyni biegów w warunkach parkingowych w normie. Napęd na przednią oś. Zaleca się sprawdzenie układów przeniesienia napędu w warunkach warsztatowych i wykonanie przeglądu.

IV. Nadwozie stwierdzono: Barwa nadwozia szara

Zderzak przód: Odpryski
Pokrywa przednia: Odpryski
Szyba czołowa: Odpryski
Drzwi LT: poszycie: Odpryski
Błotnik / ściana boczna LT: Zarysowania / Odpryski
Zderzak tył: Zarysowania
Błotnik / ściana boczna PT: Zarysowania
Rama dachu prawa: Zdeformowanie / Wgniecenie

Zmierzona grubość powłoki lakierowej: pokrywa P - 140 µm, błotnik PP - 160 µm, drzwi PP - 120 µm, drzwi TP - 150 µm, poszycie TP - 140 µm, pokrywa T - 140 µm, poszycie TL - 150 µm, drzwi TL - 130 µm, drzwi PL - 130 µm, błotnik PL - 140 µm, dach - 140 µm, próg P - 90 µm, próg L - 90 µm

V. Wnętrze stwierdzono: Układ klimatyzacji wymaga sprawdzenia szczelności, uzupełnienia czynnika roboczego oraz oczyszczenia parownika i układu dolotowego powietrza do wnętrza.

Tapicerka drzwi LP: Zarysowania
Fotel LP: Zabrudzenia
Wykładzina bagażnika: Zabrudzenia
Tapicerka pokrywy bagażnika / drzwi tyłu: Zarysowania
Przestrzeń bagażowa / próg załadowniczy: Zarysowania
Tapicerka drzwi PT: Zarysowania
Kanapa / fotel PT: Zabrudzenia
Fotel PP: Zabrudzenia
Tapicerka drzwi PP: Zarysowania / Zabrudzenia

VI. Wyposażenie, stwierdzono: ABS+ESC

Alarm
Asystent inteligentny ostrzegania o ograniczeniach prędkości (ISLA)
Asystent podążania po pasie ruchu (LFA)
Asystent ruszania pod górę (HAC)
Asystent stabilizacji przyczepy (TSA)
Asystent unikania kolizji czołowych, z wykryw. pieszych i rowerzystów oraz funkcją Junction Turning
Asystent utrzymywania pasa ruchu (LKA)
Automatyczne włączanie świateł
Blokada zapobiegająca otwarciu tylnych drzwi przez dzieci
Czujnik deszczu

Czujniki odległości przy parkowaniu, przód i tył
DBC - system wspomagający zjazd ze wzniesienia
Dostęp bezkluczykowy
Dźwignia zmiany biegów z logo N Line
El. podnoszenie szyb, przód
Felgi aluminiowe 19", logo N Line, z ogumieniem 235/50
Fotel kierowcy z regulacją odcinka lędźwiowego
Fotel kierowcy z regulacją wysokości
Fotel pasażera z regulacją wysokości
Fotele przednie i tylne z funkcją podgrzewania
Funkcja automatycznego odparowywania szyb
Funkcja wyboru trybu jazdy
Gazetowniki w oparciach foteli przednich
Głośniki w drzwiach, przód i tył
Głośniki wysokotonowe
Gniazdo 12V w bagażniku
Gniazdo 12V w konsoli centralnej
Grill przedni, z wykończeniem w kolorze ciemnego chromu, logo N Line
Gwarancja bez limitu kilometrów - 5 lat
Gwarancja na baterię wysokiego napięcia - 8 lat
Haczyki do mocowania bagażu
Hamulec pokolizyjny (MCB)
Hamulec postojowy - elektryczny z funkcją Auto Hold
Immobilizer
Kamera cofania z dynamicznymi liniami pomocniczymi
Kanały nawiewu powietrza w drugim rzędzie
Kanapa tylna, składana w proporcji 40:20:40
Kanapa tylna, składana zdalnie od strony bagażnika
Kierownica obszyta skórą
Kierownica sportowa, z logo N Line
Kierownica z funkcją podgrzewania
Kierownica ze sterowaniem radia
Klamki zewnętrzne w kolorze nadwozia
Klimatyzacja automatyczna, 2-strefowa
Kolumna kierownicy regulowana w dwóch płaszczyznach
Kontrola stanu technicznego bezpłatna - 5 lat
Kontrolka niskiego poziomu płynu do spryskiwaczy
Lampy tylne LED
Listwa ozdobna czarna
Listwy ozdobne dolne, w kolorze nadwozia
Listwy ozdobne na zderzaku przednim i tylnym, w kolorze chromu
Lusterka boczne składane elektrycznie
Lusterka boczne sterowane elektrycznie, podgrzewane
Lusterka boczne w kolorze czarnym błyszczącym
Lusterka boczne z wbudowanymi kierunkowskazami
Lusterko wsteczne elektrochromatyczne
Ładowarka bezprzewodowa do smartfonów
Łopatki do zmiany biegów
Mocowania ISOFIX na tylnych fotelach
Nakładki na pedały - metalowe
Ogranicznik prędkości
Osłony pod zderzakami N Line w kolorze srebrnym
Osłony przeciwsłoneczne kierowcy i pasażera rozsuwane, z lusterkami i oświetleniem
Oświetlenie bagażnika
Oświetlenie nastrojowe wnętrza

Oświetlenie pierwszego i drugiego rzędu
 Panel do obsługi klimatyzacji z tyłu, trzecia strefa
 Pasy bezpieczeństwa z regulacją wysokości, przód
 Podłokietnik centralny z uchwytami na napoje
 Poduszka powietrzna centralna
 Poduszki powietrzne boczne i kurtynowe
 Poduszki powietrzne kierowcy i pasażera
 Port USB do ładowania
 Port USB w konsoli centralnej
 Port USB x2 z boku konsoli centralnej
 Przyciski do zmiany biegów z logo N Line
 Przygotowanie do montażu haka holowniczego
 Reflektory przednie LED z systemem doświetlania zakrętów i asystentem świateł drogowych (HBA)
 Relingi dachowe
 Roleta przestrzeni bagażowej
 Schowek pod podłogą bagażnika
 Siatka do mocowania bagaży
 Spoiler tylny z trzecim światłem Stop LED N Line
 Sterowanie skrzynią biegów za pomocą przycisków
 System Bluetooth z obsługą komend głosowych
 System monitorowania ciśnienia w oponach
 System monitorujący poziom koncentracji kierowcy (DAW)
 System multimedialny z naw. satelitarną, ekran dotykowy
 10,25", DAB, Bluelink, AppleCarPlay, AndroidAuto
 System ostrzegania o odjechaniu poprzedzającego pojazdu (LVDA)
 System ratunkowy eCall
 Szyba czołowa akustyczna
 Szyba tylna z funkcją podgrzewania i wyłącznikiem czasowym
 Szyby przednie atermiczne
 Szyby tylne przyciemniane
 Światła do jazdy dziennej LED
 Światła pozycyjne LED
 Światła przeciwmgielne, tył
 Światła trzecie LED STOP
 Tapicerka skórzano-zamszowa N-Line
 Tempomat inteligentny z funkcją Stop&Go
 Układ wspomagania kierownicy sterowany elektronicznie
 Usługa assistance - 5 lat (obejmuje próbę naprawy pojazdu na miejscu)
 Zagłówki z regulacją wysokości, przód i tył
 Zamek centralny
 Zegary cyfrowe, z kolorowym wyświetlaczem 10,25"
 Lakier specjalny, Shadow Grey

VII. Wyposażenie dodatkowe:

VIII. Ogumienie :

| Opona | Producent | Rozmiar | Stopień zużycia (szacunkowo) |
|--------|---------------------|-----------|------------------------------|
| Zimowe | Hankook Kinergy 4s2 | 235/50/19 | 50 |
| Zimowe | Hankook Kinergy 4s2 | 235/50/19 | 50 |
| Zimowe | Hankook Kinergy 4s2 | 235/50/19 | 55 |
| Zimowe | Hankook Kinergy 4s2 | 235/50/19 | 55 |

Sporządzono w 2 egzemplarzach.

Do oceny dołączono 89 fotografii cyfrowych.

Niniejsza opinia nie jest ekspertyzą stanu technicznego pojazdu ani gwarancją niezawodności zespołów i podzespołów pojazdu, została sporządzona wyłącznie na podstawie oględzin w warunkach istniejących w miejscu badania. Opinia określa wyłącznie szacunkową wartość rynkową pojazdu i może być wykorzystana tylko przez zlecającego. Sporządzający opinię zastrzega się, że nie ponosi odpowiedzialności za wady ukryte pojazdu, wady prawne, błędy w dokumentacji pojazdu i błędy montażu. Opinia została sporządzona bezstronnie.

Rzecznawca , data: 11 grudnia 2024

.....

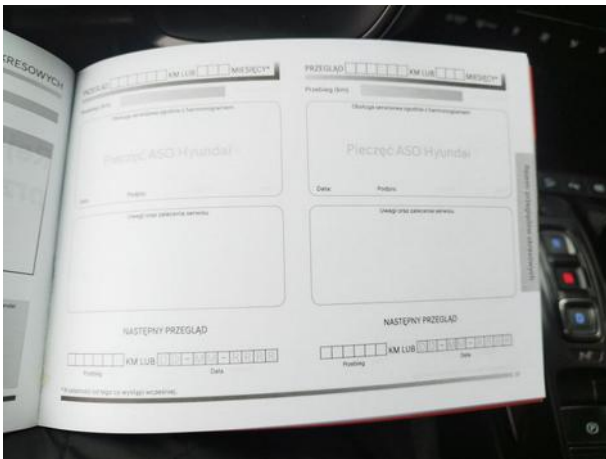
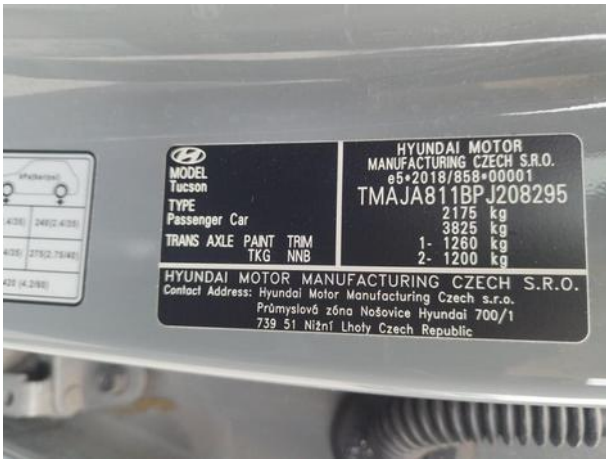
Dokumentacja fotograficzna do opinii CFM202411113



Dokumentacja fotograficzna do opinii CFM202411113



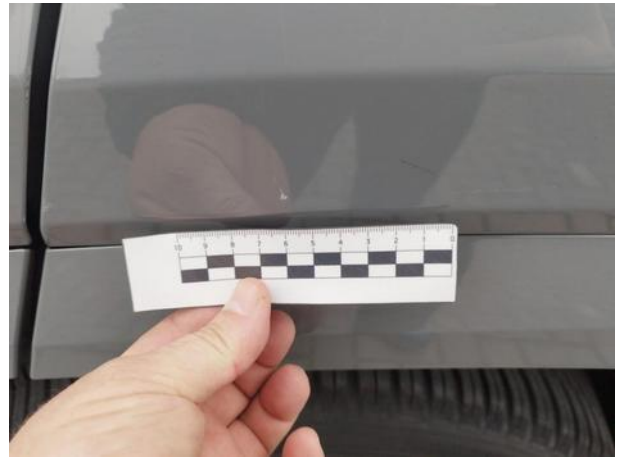
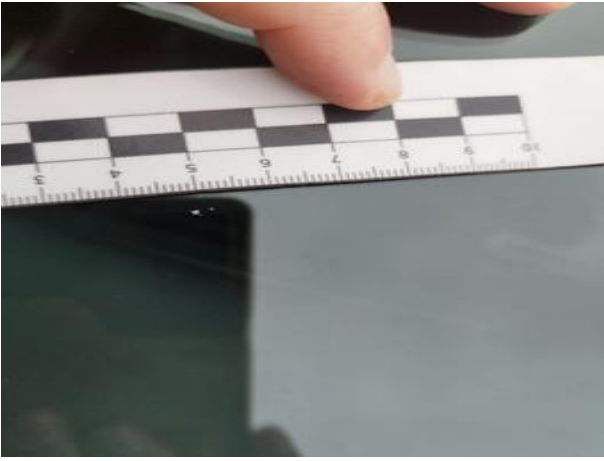
Dokumentacja fotograficzna do opinii CFM202411113











Dokumentacja fotograficzna do opinii CFM202411113









