

„Moto-Expert Marcin Stachurka”
Moto-Expert Marcin Stachurka
51-519 Wrocław, ul. Gitarowa 37

OCENA TECHNICZNA
Nr CFM202411181
Data badania – 29 listopada 2024r.
Rzeczoznawca - Dominik Wilk

Zleceniodawca: Carefleet S.A.
Adres: ul. Legnicka 48 bud. C-D, 54-202 Wrocław
Zakres oceny: Określenie wartości pojazdu dla potrzeb sprzedaży w trybie przetargu.

Dane techniczne:

Nr rejestracyjny: DW2TE82

Marka pojazdu: BMW
Model: 520D XDRIVE MHEV SPORT
Kolor: CZARNY

Oznaczenie: BMW SERIA 5 520D XDRIVE MHEV SPORT AUTOMAT

Rodzaj nadwozia: Kombi

Rodzaj pojazdu: SAMOCHÓD OSOBOWY

Liczba drzwi: 5

Liczba miejsc: 5

Wskazania licznika [km]: 177254

Nr fabryczny (VIN): WBA51BN030CL08900

Rok produkcji: 2022

Rok produkcji – uwaga: Pojazd z polskiej sieci dealerskiej.

Masa całkowita (kg): 2530

Masa własna (kg): 1840

Rodzaj paliwa: Olej napędowy

Norma EURO: 6

Typ silnika: ZS

Układ/liczba cyl.: R4

Pojemność [cm³]: 1995

Moc [kW]: 140.00

Data pierwszej rejestracji w kraju: 26.07.2022

Pojazd zbadano w Magnicach k/Wrocławia na parkingu EFL S.A. w obecności zleceniodawcy.

UWAGI:

Pojazd zarejestrowany CAREFLEET S.A.
na:

1. Dowód rejestracyjny: BAS2709006
2. Data następnego badania technicznego: 26.07.2025r.
3. Kluczyki ilość kompletów: 2
4. Dokumentacja eksploatacyjna pojazdu: instrukcja obsługi - brak, książka przeglądów - brak
5. 1. Termin badania technicznego – 26.07.2025.
2. Książka serwisowa prowadzona w formie elektronicznej do weryfikacji w bazie producenta.
Instrukcja obsługi – pojazd wyposażony.

WYNIKI BADANIA :

I. Silnik stwierdzono: Rozruch oraz praca silnika w warunkach parkingowych w normie. Układ smarowania - poziom oleju na wskaźniku kontrolnym – powyżej min. Poziom ciecchy w zbiorniku wyrównawczym układu chłodzenia – powyżej min. Komora silnika zabrudzona eksploatacyjnie. Zaleca się sprawdzenie pracy silnika w warunkach drogowych.

II. Podwozie stwierdzono: Działanie układu hamulcowego i kierowniczego w warunkach parkingowych w normie. Układ wydechowy – pokryty korozją. Zaleca się sprawdzenie układów podwozia pojazdu w warunkach drogowych.

III. Układ przeniesienia napędu stwierdzono: Skrzynia biegów – automatyczna. Działanie skrzyni biegów w warunkach parkingowych w normie. Napęd na obie osie. Zaleca się sprawdzenie układów przeniesienia napędu w warunkach warsztatowych i wykonanie przeglądu. Obręcze kół ze stopów lekkich 4 sztuki - głębokie zarysowania krawędzi. Zestaw naprawczy do opon - brak uszczelniacza. Aktywny alert układu kontroli ciśnienia opon.

IV. Nadwozie stwierdzono: Barwa nadwozia – czarna z efektem metalicznym. Zderzak przedni – głębokie zarysowania boku prawego na całej wysokości zderzaka, głębokie zarysowanie krawędzi lewej z ubytkami tworzywa, głębokie zagięcie części dolnej na odcinku ok. 80mm po stronie lewej, zagięcie części dolnej ok. 30mm oraz miejscowe głębokie zarysowania, drobne zarysowania i odpryski lakieru na poszyciu zewnętrznym. Reflektor prawy – głębokie zarysowania klosza na powierzchni ok. 30x40mm. Szyba czołowa – drobne odpryski na powierzchni zewnętrznej. Pokrywa komory silnika – liczne drobne odpryski lakieru, drobne zarysowania. Słupek A prawy - miejscowe odpryski lakieru. Błotnik prawy – drobne zarysowania. Drzwi prawe przednie – drobne zarysowania, zarysowana listwa zgarniająca. Drzwi prawe tylne – drobne zarysowania. Poszycie tylne boku prawego – punktowe zagięcie, drobne zarysowania. Zderzak tylny – zagięcie części środkowej, liczne pęknięcia powłoki lakierowej, drobne zarysowania. Drzwi tyłu nadwozia – drobne zarysowania. Poszycie tylne boku lewego – drobne zarysowania. Drzwi lewe tylne – zagięcie listwy pionowej drzwi o średnicy ok. 20mm, drobne zarysowania. Drzwi lewe przednie – drobne zarysowania. Błotnik lewy – drobne zarysowania. Dach – drobne zarysowania.

Zmierzona grubość powłoki lakierowej zewnętrznych metalowych elementów nadwozia:

Drzwi tyłu nadwozia – do 212µm. Pozostałe elementy do 130µm.

Podane przedziały grubości powłoki lakierowej dotyczą punktów pomiarowych. Nie mogą być traktowane jako gwarancja, że grubość powłoki lakierowej w innych punktach nie wykracza poza te przedziały. Pomiar powłoki lakierowej został wykonany urządzeniem będącym w posiadaniu rzeczoznawcy. Pomiar wykonany innym przyrządem może się różnić.

V. Wnętrze stwierdzono: Deska rozdzielcza i poszycia tapicerskie wnętrza pojazdu – miejscowe drobne zarysowania z ubytkami tworzywa, tapicerka pokrywy bagażnika - miejscowe głębokie zarysowania. Poszycia tapicerskie foteli przednich, kanapy tylnej, wykładzin podłogi i podsufitki – miejscowe zabrudzenia. Układ klimatyzacji wymaga sprawdzenia szczelności, uzupełnienia czynnika roboczego oraz oczyszczenia parownika i układu dolotowego powietrza do wnętrza.

VI. Wyposażenie, stwierdzono: Reflektory w technologii LED.

Zalecenie przerwy.

Ostrzeżenie przed kolizją czołową.

Limit prędkości.

Radioodtwarzacz fabryczny.

VII. Wyposażenie dodatkowe:

- ABS
- ASR

- Czujnik deszczu
- Czujnik odległości przy parkowaniu - przód i tył
- Czujniki ciśnienia w ogumieniu
- Dotykowy ekran
- Elektrycznie otwieranie/zamykanie klapy bagażnika
- Elektrycznie podnoszone szyby przednie i tylne
- Elektrycznie regulowany fotel kierowcy z pamięcią ustawień
- Elektrycznie regulowany fotel pasażera
- Elektrycznie sterowany hamulec postojowy
- ESP - układ stabilizacji toru jazdy
- Felgi aluminiowe
- Fotele przednie z funkcją podgrzewania
- Immobilizer
- Kamera wspomagająca parkowanie tyłem
- Kierownica skórzana
- Kierownica wielofunkcyjna
- Klimatyzacja automatyczna
- Kolumna kierownicza sterowana elektrycznie
- Komputer pokładowy
- Lakier metalik
- Lusterka boczne składane
- Lusterka boczne sterowane elektrycznie
- Nawigacja
- Podsufitka w kolorze czarnym
- Poduszka kierowcy
- Poduszka Pasażera
- Poduszki boczne
- Poduszki-System kurtyn
- Relingi dachowe
- Roleta bagażnika
- Szyby boczne-tylne oraz szyba tylna dodatkowo przyciemniane
- Światła do jazdy dziennej
- Tapicerka skórzana
- Tempomat
- Uchwyty ISOFIX
- Wskaźnik temperatury zewnętrznej
- Wspomaganie układu kierowniczego
- Zamek centralny zdalnie sterowany
- Zderzaki w kolorze nadwozia

VIII. Ogumienie :

Opona	Producent	Rozmiar	Stopień zużycia (szacunkowo)
Lewy przód	Goodyear Ultragrip Performance+	245/40R19	50%
Prawy przód	Goodyear Ultragrip Performance+	245/40R19	50%
Lewy tył	Goodyear Ultragrip Performance+	245/40R19	65%
Prawy tył	Goodyear Ultragrip Performance+	245/40R19	65%

Sporządzono w 2 egzemplarzach.

Do oceny dołączono 80 fotografii cyfrowych.

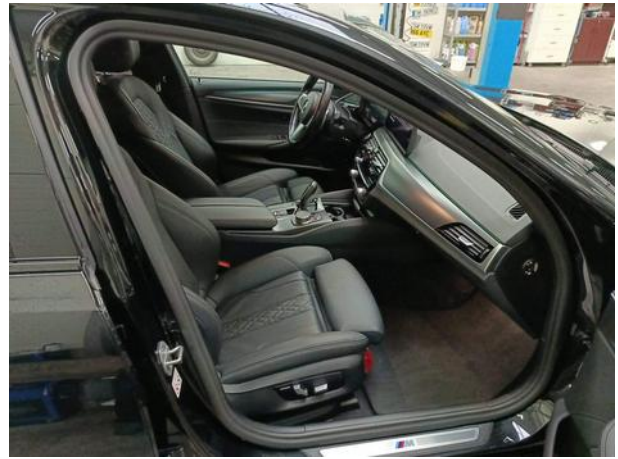
Niniejsza opinia nie jest ekspertyzą stanu technicznego pojazdu ani gwarancją niezawodności zespołów i podzespołów pojazdu, została sporządzona wyłącznie na podstawie oględzin w warunkach istniejących w miejscu badania. Opinia określa wyłącznie szacunkową wartość rynkową pojazdu i może być wykorzystana tylko przez zlecającego. Sporządzający opinię zastrzega się, że nie ponosi odpowiedzialności za wady ukryte pojazdu, wady prawne, błędy w dokumentacji pojazdu i błędy montażu. Opinia została sporządzona bezstronnie.

Rzeczoznawca , data: 01 grudnia 2024

.....

Dokumentacja fotograficzna do opinii CFM202411181





Dokumentacja fotograficzna do opinii CFM202411181

