

**„Moto-Expert Marcin Stachurka”**  
Moto-Expert Marcin Stachurka  
51-519 Wrocław, ul. Gitarowa 37

**OCENA TECHNICZNA**  
**Nr CFM202411053**  
**Data badania – 13 listopada 2024r.**  
**Rzeczoznawca - Marcin Stachurka**

**Zleceniodawca:** Carefleet S.A.  
**Adres:** ul. Legnicka 48 bud. C-D, 54-202 Wrocław  
**Zakres oceny:** Określenie wartości pojazdu dla potrzeb sprzedaży w trybie przetargu.

**Dane techniczne:**

Nr rejestracyjny: DW7KU63

Marka pojazdu: RENAULT  
Model: TALISMAN 2.0 BLUE DCI EDC  
Kolor: Biały

Oznaczenie: RENAULT TALISMAN 2.0 BLUE DCI INITIALE PARIS EDC  
Rodzaj nadwozia: Sedan  
Rodzaj pojazdu: Osobowy  
Liczba drzwi: 5  
Liczba miejsc: 4  
Wskazania licznika [km]: 137253  
Nr fabryczny (VIN): VF1RFD00466281205  
Rok produkcji: 2020  
Rok produkcji – uwaga: Pojazd z polskiej sieci dealerskiej.  
Masa całkowita (kg): 2216  
Masa własna (kg): 1613  
Rodzaj paliwa: Olej napędowy  
Norma EURO: 6  
Typ silnika: ZS  
Układ/liczba cyl.: R-4  
Pojemność [cm<sup>3</sup>]: 1997  
Moc [kW]: 147.00

Data pierwszej rejestracji w kraju: 30.10.2020

Pojazd zbadano w Magnicach k/Wrocławia na parkingu EFL S.A. w obecności zleceniodawcy.

**UWAGI:**

Pojazd zarejestrowany CAREFLEET S.A.  
na:

1. Dowód rejestracyjny: DR/BAQ 4314709
2. Data następnego badania technicznego: 27.10.2025r.
3. Kluczyki ilość kompletów: 2
4. Dokumentacja eksploatacyjna pojazdu: instrukcja obsługi - jest, książka przeglądów - jest
5. 1. Termin badania technicznego: 27.10.2025.  
2. Książka serwisowa bez wpisów.

## **WYNIKI BADANIA :**

**I. Silnik stwierdzono:** Układ smarowania - poziom oleju na wskaźniku kontrolnym – powyżej min. Poziom cieczy w zbiorniku wyrównawczym układu chłodzenia – powyżej min. Rozruch oraz praca silnika w warunkach parkingowych w normie. Komora silnika zabrudzona eksploatacyjnie. Zaleca się sprawdzenie pracy silnika w warunkach drogowych.

**II. Podwozie stwierdzono:** Działanie układu hamulcowego i kierowniczego w warunkach parkingowych w normie. Układ wydechowy – pokryty korozją. Zaleca się sprawdzenie układów podwozia pojazdu w warunkach drogowych.

**III. Układ przeniesienia napędu stwierdzono:** Skrzynia biegów – automatyczna. Działanie skrzyni biegów w warunkach parkingowych w normie. Napęd na oś przednią. Zaleca się sprawdzenie układów przeniesienia napędu w warunkach warsztatowych i wykonanie przeglądu. Obręcze kół ze stopów lekkich - 4 sztuki, porysowane.

**IV. Nadwozie stwierdzono:** Barwa nadwozia – . Zderzak przedni – odstaje od nadwozia po stronie prawej, drobne zarysowania i odpryski lakieru na poszyciu zewnętrznym. Szyba czołowa – drobne odpryski na powierzchni zewnętrznej. Pokrywa komory silnika – drobne zarysowania i odpryski powłoki lakierowej. Słupek prawy A - odprysk lakieru o średnicy ok 4mm. Błotnik prawy – drobne zarysowania. Drzwi prawe przednie – drobne zarysowania. Drzwi prawe tylne – drobne zarysowania. Poszycie tylne boku prawego – zarysowania na odcinku ok 120mm, drobne zarysowania. Zderzak tylny – zarysowania w części środkowej, drobne zarysowania. Pokrywa bagażnika – odprysk lakieru o średnicy ok 6mm, drobne zarysowania. Poszycie tylne boku lewego – zagięcie punktowe, drobne zarysowania. Próg lewy - zarysowanie na odcinku ok 16mm. Drzwi lewe tylne – drobne zarysowania. Lusterko lewe - zarysowanie obudowy. Drzwi lewe przednie – drobne zarysowania. Błotnik lewy – drobne zarysowania. Dach – odprysk lakieru z korozją, drobne zarysowania. Zmierzona grubość powłoki lakierowej zewnętrznych metalowych elementów nadwozia: do 165µm. Podane przedziały grubości powłoki lakierowej, dotyczą punktów pomiarowych. Nie mogą być traktowane jako gwarancja, że grubość powłoki lakierowej w innych punktach nie wykracza poza te przedziały. Pomiar powłoki lakierowej został wykonany urządzeniem będącym w posiadaniu rzeczoznawcy. Pomiar wykonany innym przyrządem może się różnić.

**V. Wnętrze stwierdzono:** Deska rozdzielcza i poszycia tapicerskie wnętrza pojazdu – miejscowe zarysowania z ubytkami tworzywa. Poszycia tapicerskie foteli przednich, kanapy tylnej, wykładzin podłogi i podsufitki – miejscowo zabrudzone. Układ klimatyzacji wymaga sprawdzenia szczelności, uzupełnienia czynnika roboczego oraz oczyszczenia parownika i układu dolotowego powietrza do wnętrza. Tapicerka drzwi lewych tylnych - głębokie zarysowania. Tapicerka drzwi prawych tylnych - głębokie zarysowania. Zagłówek lewy przedni - przetarcie tapicerki. Tapicerka drzwi tyłu nadwozia - rozdarcie.

**VI. Wyposażenie, stwierdzono:** Reflektory w technologii LED.

System 4 Control.

HUD.

Nagłośnienie BOSE.

Fotele przednie z funkcją masażu.

Asystent parkowania.

Asystent pasa ruchu.

Tempomat aktywny.

**VII. Wyposażenie dodatkowe:**

- ABS
- Automatyczna skrzynia biegów
- BLIS - system monitorowania martwego pola lusterek zewnętrznych

- Czujnik odległości przy parkowaniu - przód i tył
- Czujniki ciśnienia w ogumieniu
- Elektrycznie podnoszone szyby przednie i tylne
- Elektrycznie sterowany hamulec postojowy
- ESP - układ stabilizacji toru jazdy
- Felgi aluminiowe
- Fotele przednie sterowane elektrycznie
- Fotele przednie z funkcją podgrzewania
- Fotele wentylowane
- Immobilizer
- Kamera wspomagająca parkowanie tyłem
- Kierownica skórzana
- Kierownica wielofunkcyjna
- Klimatyzacja automatyczna
- Komputer pokładowy
- Lakier metalik
- Lusterka boczne regulowane elektrycznie i ogrzewane
- Lusterka boczne składane
- Nawigacja
- Poduszka kierowcy
- Poduszka Pasażera
- Poduszki boczne
- Poduszki-System kurtyn
- Przyciemniane szyby tylne (tylne boczne drzwi oraz przestrzeń bagażowa)
- Spryskiwacze lamp przednich
- Światła do jazdy dziennej
- Światła przeciwmgielne
- Tapicerka skórzana
- Tempomat
- Wspomaganie układu kierowniczego
- Zamek centralny zdalnie sterowany
- Zderzaki w kolorze nadwozia
- Zestaw do naprawy przebitej opony

#### VIII. Ogumienie :

Opona	Producent	Rozmiar	Stopień zużycia (szacunkowo)
Lewy przód	Pirelli Sottozero 3	245/40R19	20%
Prawy przód	Pirelli Sottozero 3	245/40R19	20%
Lewy tył	Pirelli Sottozero 3	245/40R19	20%
Prawy tył	Pirelli Sottozero 3	245/40R19	20%

Sporządzono w 2 egzemplarzach.

Do oceny dołączono 108 fotografii cyfrowych.

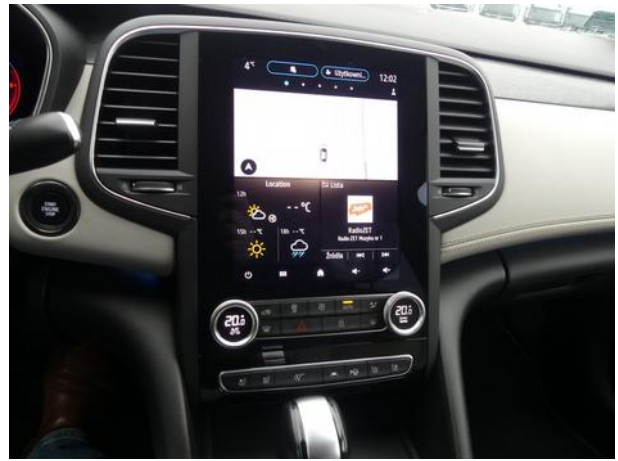
**Niniejsza opinia nie jest ekspertyzą stanu technicznego pojazdu ani gwarancją niezawodności zespołów i podzespołów pojazdu, została sporządzona wyłącznie na podstawie oględzin w warunkach istniejących w miejscu badania. Opinia określa wyłącznie szacunkową wartość rynkową pojazdu i może być wykorzystana tylko przez zlecającego. Sporządzający opinię zastrzega się, że nie ponosi odpowiedzialności za wady ukryte pojazdu, wady prawne, błędy w dokumentacji pojazdu i błędy montażu. Opinia została sporządzona bezstronnie.**

Rzecznik , data: 20 listopada 2024

.....



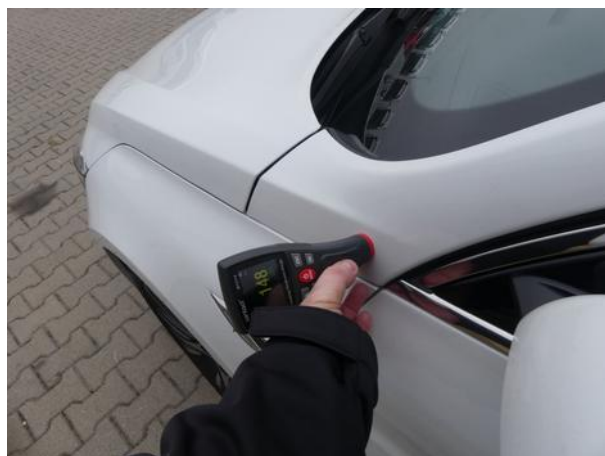
Dokumentacja fotograficzna do opinii CFM202411053



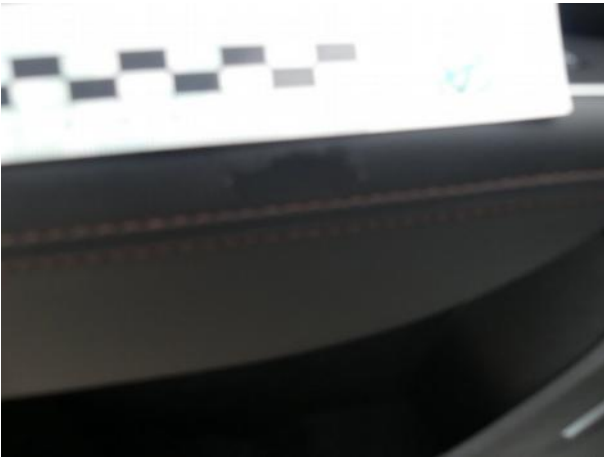


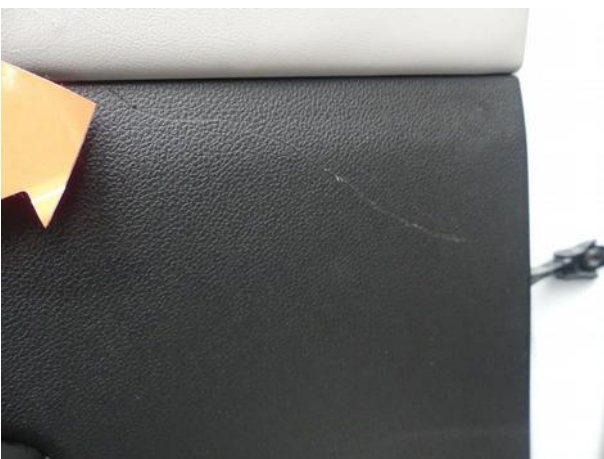


Dokumentacja fotograficzna do opinii CFM202411053



Dokumentacja fotograficzna do opinii CFM202411053





Dokumentacja fotograficzna do opinii CFM202411053



