

**„eRzecznawcy Królewicz i Wspólnicy Sp.Jawna”**  
ul. Kopijników 75A, 03-274 Warszawa

**OCENA TECHNICZNA**  
**Nr CFM202410030**  
**Data badania – 10 października 2024r.**  
**Rzecznawca - Dariusz Rejowski**

**Zleceniodawca:** Carefleet S.A.  
**Adres:** ul. Legnicka 48 bud. C-D, 54-202 Wrocław  
**Zakres oceny:** Określenie wartości pojazdu dla potrzeb sprzedaży w trybie przetargu.

**Dane techniczne:**

Nr rejestracyjny: DW1FM76

Marka pojazdu: RENAULT  
Model: MASTER DCI L3 PACK CLIM  
Kolor: biały

Rodzaj nadwozia: Skrzyniowy  
Rodzaj pojazdu: Ciężarowy  
Liczba drzwi: 4  
Liczba miejsc: 7  
Wskazania licznika [km]: 186636  
Nr fabryczny (VIN): VF1VB000363166972  
Rok produkcji: 2019  
Rok produkcji – uwaga: Pojazd z polskiej sieci dealerskiej  
Masa całkowita (kg): 3500  
Masa własna (kg): 2345  
Ładowność (kg): 1155  
Rodzaj paliwa: Olej napędowy  
Norma EURO: 6  
Typ silnika: zapłon samoczynny  
Układ/liczba cyl.: R4  
Pojemność [cm<sup>3</sup>]: 2299  
Moc [kW]: 96.00

Data pierwszej rejestracji w kraju: 24.07.2019

Pojazd zbadano w Magnicach k/Wrocławia na parkingu EFL S.A. w obecności zleceniodawcy.

**UWAGI:**

Pojazd zarejestrowany CAREFLEET S.A. ul. Legnicka 48 bud. C-D 54-202 Wrocław  
na:

1. Dowód rejestracyjny: DR/BAP3277541z wpisem HAK
2. Data następnego badania technicznego: 15.07.2025r.
3. Kluczyki ilość kompletów: 2 (Dwa klucze zintegrowane z pilotem centralnego zamka)
4. Dokumentacja eksploatacyjna pojazdu: instrukcja obsługi - jest, książka przeglądów - jest
5. Liczba wpisów w książce serwisowej - 0

**WYNIKI BADANIA :**

**I. Silnik stwierdzono:** Układ smarowania - poziom oleju na wskaźniku kontrolnym w normie. Poziom cieczy w zbiorniku wyrównawczym układu chłodzenia - powyżej min. Rozruch i praca silnika w warunkach parkingowych w normie. Komora silnika zabrudzona eksploatacyjnie. Zaleca się sprawdzenie pracy silnika w warunkach drogowych.

**II. Podwozie stwierdzono:** Działanie układu hamulcowego i kierowniczego w warunkach parkingowych w normie. Zaleca się sprawdzenie układów podwozia pojazdu w warunkach drogowych.

**III. Układ przeniesienia napędu stwierdzono:** Koło zapasowe: Brak. Obręcze kół - stalowe 4 sztuk. Skrzynia biegów - manualna 6 biegowa. Działanie skrzyni biegów w warunkach parkingowych w normie. Napęd na przednią oś. Zaleca się sprawdzenie układów przeniesienia napędu w warunkach warsztatowych i wykonanie przeglądu.

**IV. Nadwozie stwierdzono:** Barwa nadwozia biała  
Drzwi LP: Zdeformowanie / Wgniecenie / Odpryski  
Rama dachu L: Zdeformowanie / Wgniecenie  
Drzwi PP: poszycie: Zdeformowanie / Wgniecenie  
Plandeka: Rozcięcie  
Tylne burta: Wgniecenie  
Próg L: Zarysowania  
Zasłepka gniazda haka: Wyłamana

Zmierzona grubość powłoki lakierowej: pokrywa P - 80 µm, błotnik PP - 80 µm, drzwi PP - 80 µm, drzwi TP - 70 µm, poszycie TP - 90 µm, pokrywa T - 90 µm, poszycie TL - 90 µm, drzwi TL - 80 µm, drzwi PL - 70 µm, błotnik PL - 100 µm, dach - 70 µm,

**V. Wnętrze stwierdzono:** Kierownica: Przetarcia  
Podsufitka lewa: Otwory / Pęknięcia  
Tapicerka drzwi LP: Zarysowania  
Listwa progu LP: Przetarcia / Zarysowania  
Fotel LP: Przetarcia / Pęknięcia  
Fotel PP: Zabrudzenia  
Kanapa T: Zabrudzenia

Układ klimatyzacji wymaga sprawdzenia szczelności, uzupełnienia czynnika roboczego oraz oczyszczenia parownika i układu dolotowego powietrza do wnętrza.

**VI. Wyposażenie, stwierdzono:** Felgi stalowe 16 z ogumieniem  
Fotel kierowcy z regulacją pochylenia oparcia i lędźwiową  
Fotel pasażera podwójne ze składanym oparciem, obrotowym stolikiem i schowkiem w siedzisku  
Klimatyzacja manualna  
Komputer pokładowy  
Lusterka zewnętrzne regulowane elektrycznie  
Poduszka powietrzna kierowcy  
Radio CD/MP3/Bluetooth z USB i wbudowanym wyświetlaczem  
System kontroli toru jazdy (ESC)  
Szyby boczne sterowane elektrycznie z wyłącznikiem impulsowym po stronie kierowcy  
Uchwyt na dokumenty w desce rozdzielczej  
Wspomaganie układu kierowniczego  
Zamek centralny  
Hak holowniczy  
Poduszka powietrzna pasażera  
Światła przeciwmgielne

**VII. Wyposażenie dodatkowe:**

**VIII. Ogumienie :**

<b>Opona</b>	<b>Producent</b>	<b>Rozmiar</b>	<b>Stopień zużycia (szacunkowo)</b>
PL Letnie	Kumho,	225/65/16c	60%
PP Letnie	Kumho,	225/65/16c	60%
TL Letnie	Kumho,	225/65/16c	55%
TP Letnie	Kumho,	225/65/16c	55%

Sporządzono w 2 egzemplarzach.

Do oceny dołączono 74 fotografii cyfrowych.

**Niniejsza opinia nie jest ekspertyzą stanu technicznego pojazdu ani gwarancją niezawodności zespołów i podzespołów pojazdu, została sporządzona wyłącznie na podstawie oględzin w warunkach istniejących w miejscu badania. Opinia określa wyłącznie szacunkową wartość rynkową pojazdu i może być wykorzystana tylko przez zlecającego. Sporządzający opinię zastrzega się, że nie ponosi odpowiedzialności za wady ukryte pojazdu, wady prawne, błędy w dokumentacji pojazdu i błędy montażu. Opinia została sporządzona bezstronnie.**

Rzeczoznawca , data: 10 października 2024

.....

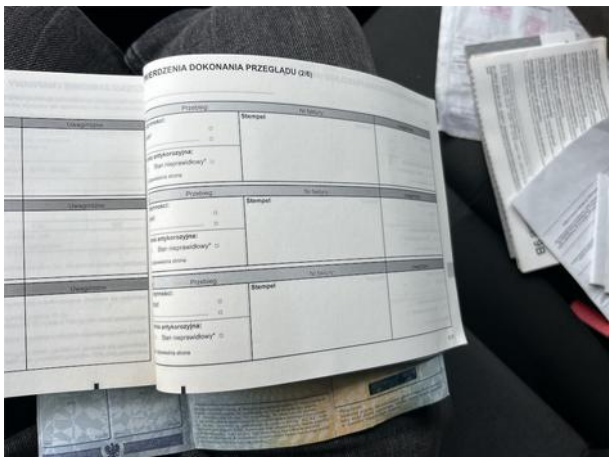
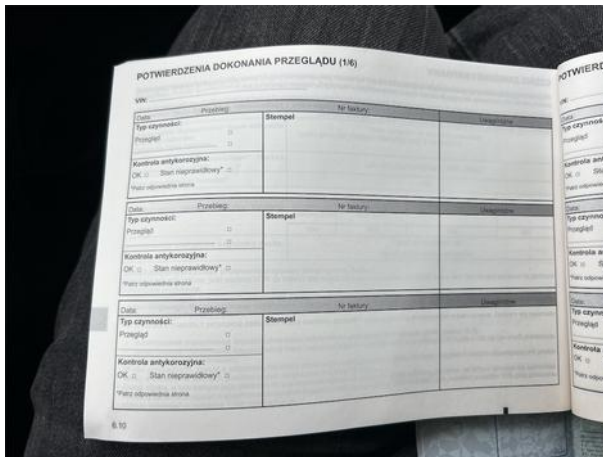
Dokumentacja fotograficzna do opinii CFM202410030



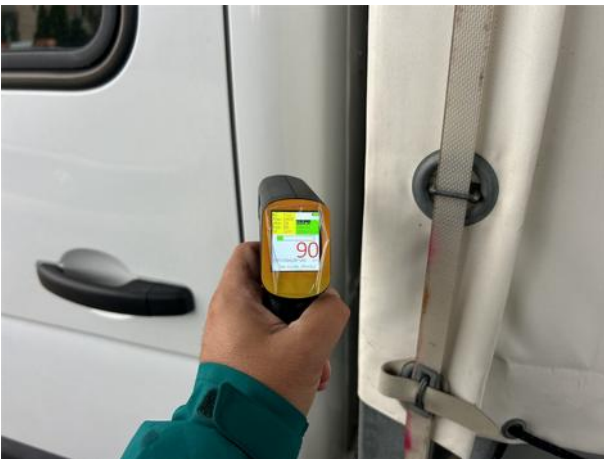
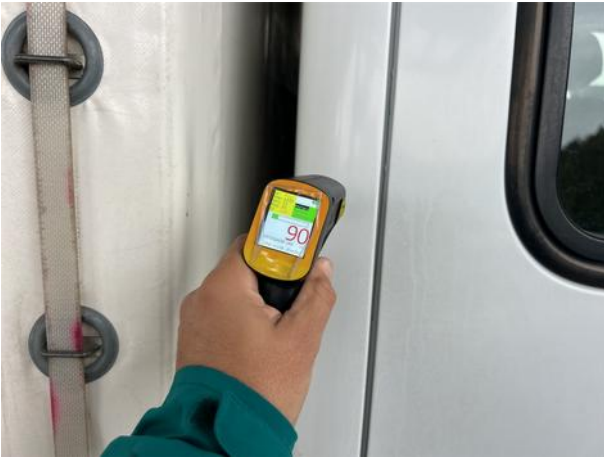
Dokumentacja fotograficzna do opinii CFM202410030



Dokumentacja fotograficzna do opinii CFM202410030











Dokumentacja fotograficzna do opinii CFM202410030



Dokumentacja fotograficzna do opinii CFM202410030



Dokumentacja fotograficzna do opinii CFM202410030

