

„eRzecznawcy Królewicz i Wspólnicy Sp.Jawna”
ul. Kopijników 75A, 03-274 Warszawa

OCENA TECHNICZNA
Nr CFM202406182
Data badania – 01 lipca 2024r.
Rzecznawca - Dariusz Rejowski

Zleceniodawca: Carefleet S.A.
Adres: ul. Legnicka 48 bud. C-D, 54-202 Wrocław
Zakres oceny: Określenie wartości pojazdu dla potrzeb sprzedaży w trybie przetargu.

Dane techniczne:

Nr rejestracyjny: WI291LC

Marka pojazdu: SKODA
Model: OCTAVIA 2.0 TDI SCR AMBITION
Kolor: niebieski

Rodzaj nadwozia: Kombi
Rodzaj pojazdu: Osobowy
Liczba drzwi: 5
Liczba miejsc: 5
Wskazania licznika [km]: 128492
Nr fabryczny (VIN): TMBJG7NX1MY120928
Rok produkcji: 2021
Rok produkcji – uwaga: Pojazd z polskiej sieci dealerskiej
Masa całkowita (kg): 1940
Masa własna (kg): 1429
Rodzaj paliwa: Olej napędowy
Norma EURO: 6
Typ silnika: zapłon samoczynny
Układ/liczba cyl.: R4
Pojemność [cm³]: 1968
Moc [kW]: 85.00

Data pierwszej rejestracji w kraju: 26.10.2022

Pojazd zbadano w Magnicach k/Wrocławia na parkingu EFL S.A. w obecności zleceniodawcy.

UWAGI:

Pojazd zarejestrowany CAREFLEET S.A. ul. Legnicka 48 bud. C-D 54-202 Wrocław
na:

1. Dowód rejestracyjny: DR/BAR2213103
2. Data następnego badania technicznego: 16.05.2026r.
3. Kluczyki ilość kompletów: 2 (Dwa klucze zintegrowane z pilotem centralnego zamka)
4. Dokumentacja eksploatacyjna pojazdu: instrukcja obsługi - jest, książka przeglądów - brak
5. Elektroniczna książka serwisowa.

WYNIKI BADANIA :

I. Silnik stwierdzono: Układ smarowania - poziom oleju na wskaźniku kontrolnym w normie. Poziom cieczy w zbiorniku wyrównawczym układu chłodzenia - powyżej min. Rozruch i praca silnika w warunkach parkingowych w normie. Komora silnika zabrudzona eksploatacyjnie. Zaleca się sprawdzenie pracy silnika w warunkach drogowych.

II. Podwozie stwierdzono: Działanie układu hamulcowego i kierowniczego w warunkach parkingowych w normie. Zaleca się sprawdzenie układów podwozia pojazdu w warunkach drogowych.

III. Układ przeniesienia napędu stwierdzono: Obręcze kół - aluminiowe 4 sztuk, koło dojazdowe - stalowe. Skrzynia biegów - manualna 6 biegowa. Działanie skrzyni biegów w warunkach parkingowych w normie. Napęd na przednią oś. Zaleca się sprawdzenie układów przeniesienia napędu w warunkach warsztatowych i wykonanie przeglądu.

IV. Nadwozie stwierdzono: Barwa nadwozia niebieska

Zderzak przód: Odpryski

Pokrywa przednia: Odpryski / Zarysowania / Zdeformowanie / Wgniecenie

Drzwi LP: Zarysowania

Lusterko wsteczne lewe: Zarysowania

Rama dachu lewa: Odpryski / Zarysowania / Zdeformowanie / Wgniecenie

Dach: Zarysowania

Drzwi LT: Odpryski / Zarysowania / Zdeformowanie / Wgniecenie

Błotnik / ściana boczna LT: Odpryski / Zarysowania / Zdeformowanie / Wgniecenie

Pokrywa tylna / drzwi tyłu: Zarysowania / Odpryski

Pokrywa wlewu paliwa: Nie domyka się / źle spasowana

Zmierzona grubość powłoki lakierowej: pokrywa P - 140 μm , błotnik PP - 200 μm , drzwi PP - 140 μm , drzwi TP - 150 μm , poszycie TP - 150 μm , pokrywa T - 140 μm , poszycie TL - 150 μm , drzwi TL - 150 μm , drzwi PL - 140 μm , błotnik PL - 140 μm , dach - 140 μm , próg P - 110 μm , próg L - 130 μm

V. Wnętrze stwierdzono: Tapicerka drzwi LT: Zarysowania

Listwa progu LT: Zarysowania

Wykładzina bagażnika: Zabrudzenia

Podsufitka / część bagażowa: Zabrudzenia

Tapicerka pokrywy bagażnika / drzwi tyłu: Zarysowania / Otwory / Pęknięcia

Przestrzeń bagażowa / próg załadowniczy: Zarysowania

Tapicerka drzwi PT: Zarysowania

Listwa progu PT: Zarysowania

Podsufitka prawa: Zabrudzenia

Kratka nawiewu tylna: Uszkodzona regulacja kierunku

Układ klimatyzacji wymaga sprawdzenia szczelności, uzupełnienia czynnika roboczego oraz oczyszczenia parownika i układu dolotowego powietrza do wnętrza.

VI. Wyposażenie, stwierdzono: Bluetooth

Care Connect - 1 rok

DAB+ - cyfrowy odbiór stacji radiowych

Dekor AMBITION

Dezaktywacja poduszki bezpieczeństwa pasażera z przodu

DRIVER ALERT - funkcja wykrywania zmęczenia kierowcy

Elektryczne podnoszenie szyb, przód

Elektryczne podnoszenie szyb, tył

ESP z ABS, EBD, MSR, ASR, EDL, HBA, DSR, RBS, ESBS, TSA, XDS+

Felgi aluminiowe 17 ROTARE AERO 7,5J z ogumieniem

Fotele przednie z regulacją wysokości i lędźwiową
 Front Assist - kontrola odstępu z funkcją awaryjnego hamowania
 Funkcja SmartLink+
 Głośniki - 8 sztuk
 Gniazdo 12V w bagażniku
 Haczyki na torby
 Hamulec antykolizyjny - multicollision brake
 Hamulec postojowy, elektromechaniczny
 Hill Hold Control - wspomaganie ruszania pod wzniesienia
 Kamera cofania
 KESSEY GO - bezkluczykowy system uruchamiania silnika
 Kierownica 2-ramienna skórzana, wielofunkcyjna
 Klimatyzacja dwustrefowa automatyczna Climatronic
 Komputer pokładowy z kolorowym wyświetlaczem Maxi-DOT
 Kurtyny powietrzne
 Lakier uni
 Lane Assist - asystent zmiany pasa ruchu
 LIGHT AND RAIN ASSIST - czujnik zmierzchu i deszczu
 Lusterka boczne i klamki drzwi w kolorze nadwozia
 Lusterka boczne regulowane elektrycznie i podgrzewane
 Lusterko wsteczne ściemniające się automatycznie z czujnikiem wilgotności
 Oświetlenie bagażnika
 Podłokietnik z przodu
 Poduszki powietrzne 6 sztuk (czołowe kierowcy i pasażera, boczne - przód, kurtyny powietrzne)
 Radio SWING (8,25'', 2 gniazda USB-C umożliwiające ładowanie i transfer danych)
 Ramka grilla chromowana
 Relingi dachowe w kolorze czarnym
 Roleta przestrzeni bagażowej
 Schowek na okulary
 Skrobaczka do szyb w pokrywie wlewu paliwa
 System kontroli ciśnienia w oponach TPM
 Światła przeciwmgielne, przyciemniane z funkcją doświetlania zakrętów
 Tapicerka materiałowa
 Tempomat z ogranicznikiem prędkości
 Tylna kanapa składana i dzielona
 Uchwyty ISOFIX na zewnętrznych miejscach kanapy
 Wycieraczka szyby tylnej AERO
 Zamek centralny zdalnie sterowany
 Zestaw siatek w bagażniku
 Koło zapasowe dojazdowe 16", podnośnik, klucz
 Pakiet Selection
 Czujniki odległości przy parkowaniu - przód i tył z MANOEUVRE ASSIST
 KESSEY FULL - bezkluczykowy system obsługi samochodu
 SunSet - przyciemniane tylne szyby boczne i szyba pokrywy bagażnika

VII. Wyposażenie dodatkowe:

VIII. Ogumienie :

Opona	Producent	Rozmiar	Stopień zużycia (szacunkowo)
PL Letnie	Bf goodrich	205/55/17	30%
PP Letnie	Bf goodrich	205/55/17	30%
TL Letnie	Bf goodrich	205/55/17	30%
TP Letnie	Bf goodrich	205/55/17	30%
Dojazdowe	Kumho,	205/60/16	30%

Sporządzono w 2 egzemplarzach.

Do oceny dołączono 98 fotografii cyfrowych.

Niniejsza opinia nie jest ekspertyzą stanu technicznego pojazdu ani gwarancją niezawodności zespołów i podzespołów pojazdu, została sporządzona wyłącznie na podstawie oględzin w warunkach istniejących w miejscu badania. Opinia określa wyłącznie szacunkową wartość rynkową pojazdu i może być wykorzystana tylko przez zlecającego. Sporządzający opinię zastrzega się, że nie ponosi odpowiedzialności za wady ukryte pojazdu, wady prawne, błędy w dokumentacji pojazdu i błędy montażu. Opinia została sporządzona bezstronnie.

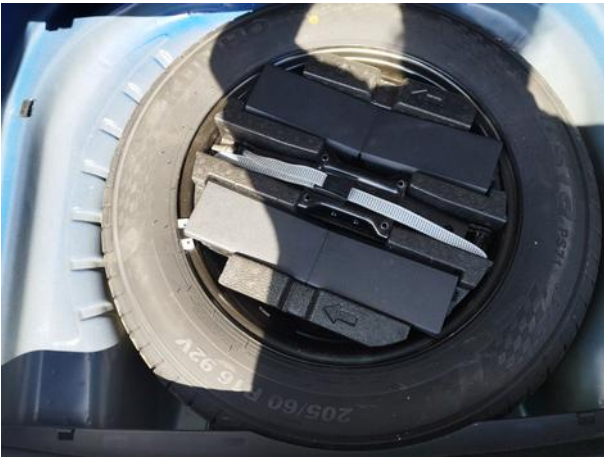
Rzeczoznawca , data: 01 lipca 2024

.....

Dokumentacja fotograficzna do opinii CFM202406182



Dokumentacja fotograficzna do opinii CFM202406182



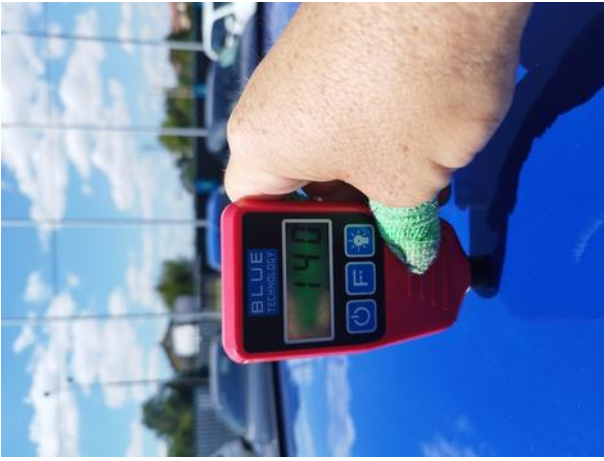
Dokumentacja fotograficzna do opinii CFM202406182

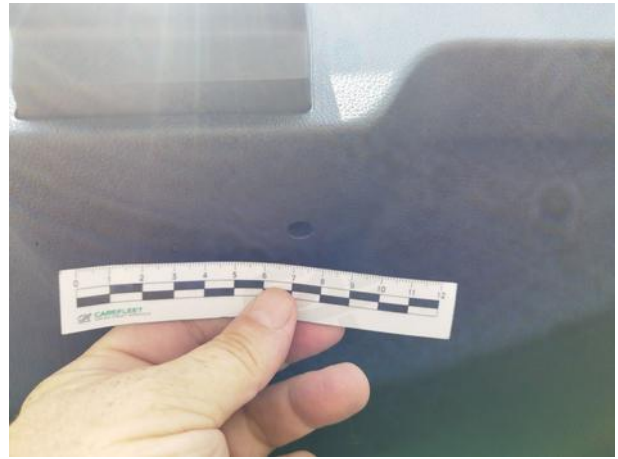


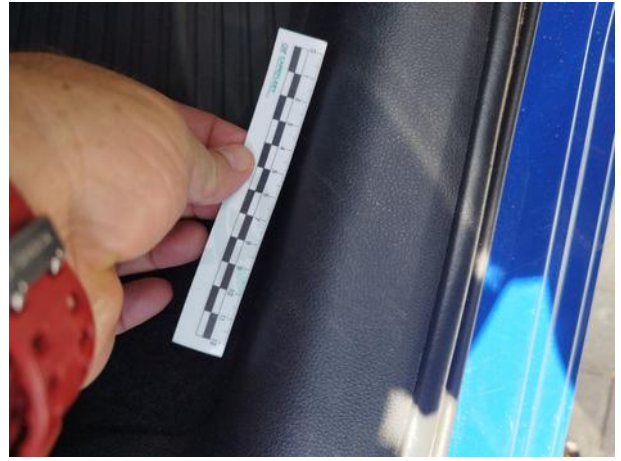






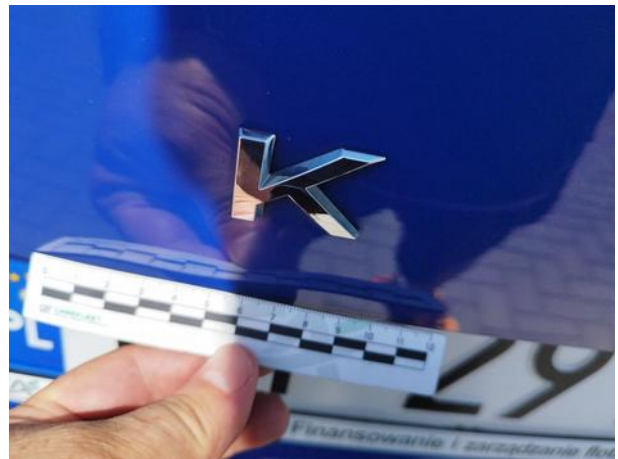
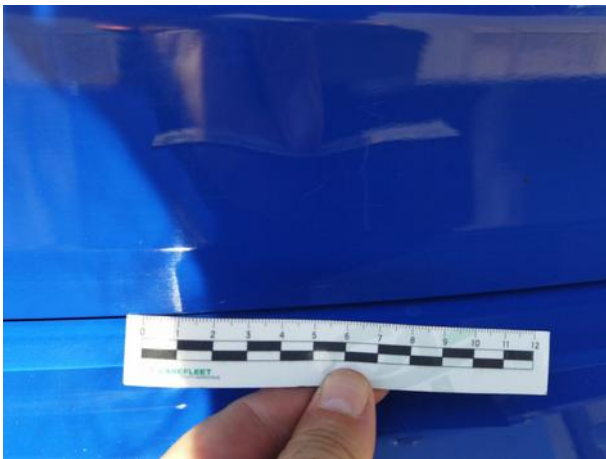
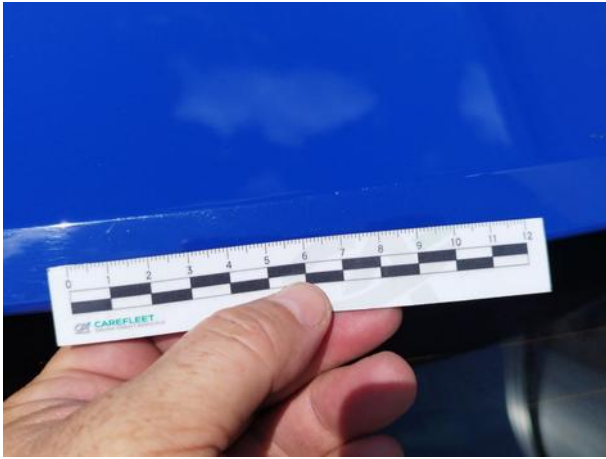












Dokumentacja fotograficzna do opinii CFM202406182

