

„NEFRIS”
Nefris Sp. z o.o.
80-230 Gdańsk
ul. Bohaterów Getta Warszawskiego 15/1A
NIP: 957 11 11 157

OCENA TECHNICZNA
Nr CFM202009060
Data badania – 04 września 2020r.
Rzeczoznawca - Łukasz Bonik

Zleceniodawca: Carefleet S.A.
Adres: ul. Legnicka 48 bud. C-D, 54-202 Wrocław
Zakres oceny: Określenie wartości pojazdu dla potrzeb sprzedaży w trybie przetargu.

Dane techniczne:

Nr rejestracyjny: WX4313A

Marka pojazdu: OPEL

Model: ASTRA

Kolor: biały

Rodzaj nadwozia: Kombi

Rodzaj pojazdu: osobowy

Liczba drzwi: 5

Liczba miejsc: 5

Wskazania licznika [km]: 74959

Nr fabryczny (VIN): W0VBD8EF9K8010948

Rok produkcji: 2018

Rok produkcji – uwaga: POJAZD Z POLSKIEJ SIECI DEALERSKIEJ.

Masa własna (kg): 1335

Rodzaj paliwa: Olej napędowy

Norma EURO: 6

Typ silnika: ZS

Układ/liczba cyl.: R4

Pojemność [cm³]: 1598

Moc [kW]: 81.00

Data pierwszej rejestracji w kraju: 21.11.2018

Pojazd zbadano w Magnicach k/Wrocławia na parkingu EFL S.A. w obecności zleceniodawcy.

UWAGI:

Pojazd zarejestrowany na: CAREFLEET S.A.
ul. Legnicka 48 bud. C-D
54-202 Wrocław

1. Dowód rejestracyjny: DR/BAO5033154
2. Data następnego badania technicznego: 21.11.2021r.
3. Kluczyki ilość kompletów: 2 (DWA KLUCZE Z PILOTAMI CENTRALNEGO ZAMKA)
4. Dokumentacja eksploatacyjna pojazdu: instrukcja obsługi - jest, książka przeglądów - jest
5. Książka serwisowa z wpisami przy przebiegach: 31006km, 60246km, ostatni w dniu 26.09.2019r,
Adnotacje w dowodzie rejestracyjnym: poziom emisji spalin EURO 6,

WYNIKI BADANIA :

I. Silnik stwierdzono: Układ smarowania - poziom oleju na wskaźniku kontrolnym – powyżej min. Poziom cieczy w zbiorniku wyrównawczym układu chłodzenia – powyżej min. Rozruch oraz praca silnika w warunkach parkingowych w normie. Komora silnika zabrudzona eksploatacyjnie. Zaleca się sprawdzenie pracy silnika w warunkach drogowych.

II. Podwozie stwierdzono: Działanie układu hamulcowego i kierowniczego w warunkach parkingowych w normie. Układ wydechowy – działanie w normie, zaleca się sprawdzenie układu w warunkach stanowiskowych. Zaleca się sprawdzenie układów podwozia pojazdu w warunkach drogowych.

III. Układ przeniesienia napędu stwierdzono: Skrzynia biegów – manualna 6 biegowa. Działanie skrzyni biegów w warunkach parkingowych w normie. Napęd na oś przednią. Zaleca się sprawdzenie układów przeniesienia napędu w warunkach warsztatowych i wykonanie przeglądu. Obręcze kół - aluminiowe 4 sztuki, stalowe 1 sztuka - zapas.

IV. Nadwozie stwierdzono: Barwa nadwozia: biała.

Pokrywa silnika - odpryski

Szyba czołowa - odpryski, odpryski z pęknięciem warstwy szkła

Zderzak P - odpryski, zarysowania

Drzwi PP - odprysk, wgniecie

Błotnik TP -wgniecenie

Dach - odprysk

Zderzak T - zarysowania, odprysk

Drzwi PL - wgniecie

Grubość powłoki lakierowej elementów poszyc zewnętrznych:

pokrywa silnika – do 90 μm

błotnik pp - do 90 μm

drzwi pp - do 90 μm

drzwi tp - do 90 μm

błotnik tp - do 90 μm

pokrywa bagażnika - do 90 μm

dach - do 90 μm

błotnik tl - do 90 μm

drzwi tl - do 90 μm

drzwi pl - do 90 μm

błotnik pl – do 90 μm

V. Wnętrze stwierdzono: Fotel kierowcy - zabrudzenie

Boczek drzwi TL - zarysowanie

Podsufitka - zabrudzenia

Boczek drzwi PP - zarysowanie

Wykładzina bagażnika - zarysowania

Roleta bagażnika - zarysowanie

Wnętrze bagażnika - zarysowania

Czujniki parkowania - ciągły sygnał

Układ klimatyzacji wymaga sprawdzenia szczelności, uzupełnienia czynnika roboczego oraz oczyszczenia parownika i układu dolotowego powietrza do wnętrza.

VI. Wyposażenie, stwierdzono:

VII. Wyposażenie dodatkowe:

- ABS
- ASR
- Czujnik odległości przy parkowaniu - przód i tył
- Dywaniki gumowe
- Dźwignia zmiany biegów pokryta skórą
- EBA - system wspomagania nagłego hamowania
- Elektrycznie podnoszone szyby przednie i tylne
- ESP - układ stabilizacji toru jazdy
- Felgi aluminiowe
- Immobilizer
- Kamera wspomagająca parkowanie tyłem
- Kierownica skórzana
- Klimatyzacja automatyczna
- Komputer pokładowy
- Lusterka boczne sterowane elektrycznie
- Monitor pokładowy
- Podłokietnik przedni
- Poduszka kierowcy
- Poduszki boczne
- Poduszki-System kurtyn
- Roleta bagażnika
- Światła do jazdy dziennej
- Światła przeciwmgielne
- Tempomat
- Termometr zewnętrzny
- Trzecie światło STOP
- Uchwyty ISOFIX
- Wspomaganie układu kierowniczego
- Zamek centralny zdalnie sterowany
- Zderzaki w kolorze nadwozia

VIII. Ogumienie :

Opona	Producent	Rozmiar	Stopień zużycia (szacunkowo)
pl lato	CONTINENTAL	205/55R16	66%
pp lato	CONTINENTAL	205/55R16	50%
tl lato	CONTINENTAL	205/55R16	33%
tp lato	CONTINENTAL	205/55R16	50%
ZAPAS	CONTINENTAL	T115/70R16	10%

Sporządzono w 2 egzemplarzach.

Do oceny dołączono 102 fotografii cyfrowych.

Niniejsza opinia nie jest ekspertyzą stanu technicznego pojazdu ani gwarancją niezawodności zespołów i podzespołów pojazdu, została sporządzona wyłącznie na podstawie oględzin w warunkach istniejących w miejscu badania. Opinia określa wyłącznie szacunkową wartość rynkową pojazdu i może być wykorzystana tylko przez zlecającego. Sporządzający opinię

zastrzega się, że nie ponosi odpowiedzialności za wady ukryte pojazdu, wady prawne, błędy w dokumentacji pojazdu i błędy montażu. Opinia została sporządzona bezstronnie.

Rzecznawca , data: 08 września 2020

.....

Dokumentacja fotograficzna do opinii CFM202009060



Dokumentacja fotograficzna do opinii CFM202009060

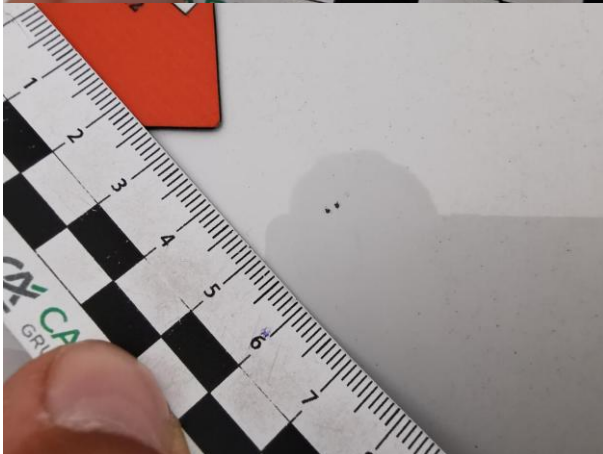
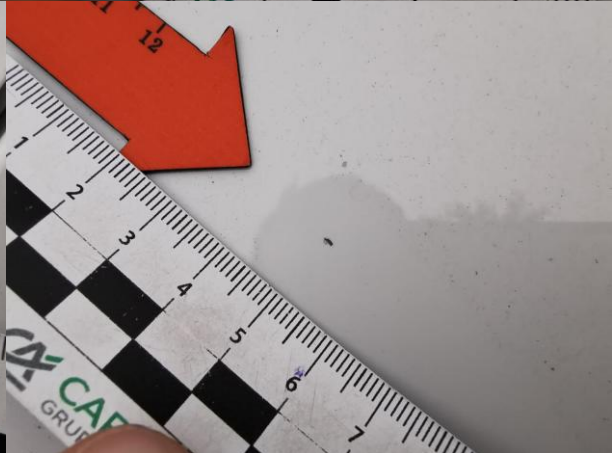


95.5

Dokumentacja fotograficzna do opinii CFM202009060



Dokumentacja fotograficzna do opinii CFM202009060



Dokumentacja fotograficzna do opinii CFM202009060



Dokumentacja fotograficzna do opinii CFM202009060



Dokumentacja fotograficzna do opinii CFM202009060



Dokumentacja fotograficzna do opinii CFM202009060



Dokumentacja fotograficzna do opinii CFM202009060



Dokumentacja fotograficzna do opinii CFM202009060



Dokumentacja fotograficzna do opinii CFM202009060



Dokumentacja fotograficzna do opinii CFM202009060



Dokumentacja fotograficzna do opinii CFM202009060

